



入住北谷町的各位旅客

# 住宿稅

稅率

2%

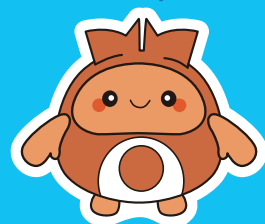
2027年2月1日起開始實施

【稅額上限】  
2,000日圓

在光臨北谷前  
請事先了解！

讓這座城鎮，  
保有它獨特的  
樣貌

住宿稅將運用於打造更具魅力的北谷觀光，  
讓每一位來訪北谷町的人，  
都會愈來愈喜歡這座城鎮。



建構行銷基礎



完善接待環境



創造區域魅力



觀光資源保護



觀光危機應對

令和8年度將作為住宿稅周知推廣事業(前導計畫),於以下地區推動相關措施(美國村地區及菲斯夏里納地區周邊):

- ① 觀光據點整備事業
- ② 燈飾補助事業加碼
- ③ 增設舒適環境營造指導人員
- ④ 觀光清潔人員配置事業

 北谷町 Chatan Town

(關於住宿稅的用途)  
北谷町建設經濟部觀光課  
電話: 098-982-7714



(關於住宿稅的課稅徵收)  
北谷町總務部稅務課  
電話: 098-982-7706

