





# 北谷町 けんしんガイドブック

令和8年度  
(2026年度)

下記の表からご自身の対象となるけんしん項目・受診券をご確認下さい。

※年齢は令和9年3月末時点

年齢	ご加入の健康保険	受診できるけんしん	受診券
19～39歳	保険種類関係なく	<ul style="list-style-type: none"> <li>基本健診(健康診査)</li> <li>結核健診 (集団けんしん時のみ実施)</li> </ul>	
40歳以上の生活保護受給者		<ul style="list-style-type: none"> <li>基本健診(健康診査)</li> <li>がん検診</li> <li>人間ドック・脳ドック※ (※抽選となります。P7をご確認ください)</li> </ul>	
40～74歳	北谷町国民健康保険	<ul style="list-style-type: none"> <li>基本健診(特定健診)</li> <li>がん検診 上記もしくは</li> <li>人間ドック・脳ドック</li> </ul>	
	社会保険・共済保険など ※保険者から届く特定健診受診券に「集合B」と記載がある場合は集団けんしんでも特定健診を受けることができます	<ul style="list-style-type: none"> <li>がん検診</li> <li>人間ドック・脳ドック※ (※抽選となります。P7をご確認ください)</li> </ul> 特定健診の受診については、事業所(事業主)へお問合せください	
75歳以上	後期高齢者医療保険	<ul style="list-style-type: none"> <li>基本健診(長寿健診)</li> <li>がん検診 上記もしくは</li> <li>人間ドック・脳ドック</li> </ul>	

※年度途中で加入する健康保険に変更があった場合はお申出ください。



集団健診の  
予約がWEBで  
出来るたん



けんしん内容

基本健診…………… 1P  
(健康診査・特定健診・長寿健診)

がん検診等…………… 1P

受診方法

個別けんしん(指定病院)を受ける…3～4P

集団けんしんを受ける……………5～6P

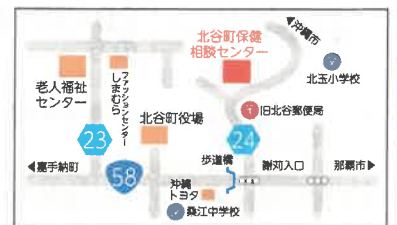
人間ドック・脳ドックを受ける……………7P

お問合せ先 北谷町 住民福祉部 保健衛生課



健康係(北谷町保健相談センター内)  
北谷町字桑江731番地 電話:098-936-4336

国民健康保険係(北谷町役場内)  
北谷町桑江一丁目1番1号 電話:098-936-1234(代表番号)



# 基本健診(健康診査・特定健診・長寿健診)

自己負担額  
**無料**

受診期間  
**3/31**  
まで

検査方法	検査項目	検査でわかること
身体計測	身長、体重、腹囲、BMI	肥満度や内臓脂肪の蓄積状態
血圧測定	収縮期血圧、拡張期血圧	高血圧の有無
血液検査	空腹時血糖、HbA1c	糖尿病の危険度
	中性脂肪、HDLコレステロール、LDLコレステロール	脂質異常症の有無、動脈硬化の危険度
	尿酸	高尿酸血症(痛風)の危険度
	AST(GOT)、ALT(GPT)、γ-GTP	肝臓の働き
	血清クレアチニン、e-GFR	腎臓の働き
尿検査	尿蛋白、尿潜血、尿糖	腎臓の働き、糖尿病の危険度

※医師が必要と判断した場合は、貧血検査、心電図検査、眼底検査を無料で実施しています。

※集団けんしんを受診する40～74歳までの国民健康保険加入者および生活保護受給者は、医師の診断を問わず心電図検査を無料で受けることができます。

# がん検診等(加入している健康保険に関わらず北谷町民が対象です)

受診期間  
**2/28**  
まで

健診の種類	対象者 (年齢はR9.3月末時点)	自己負担額		検査方法	
		個別けんしん (指定病院)で受ける場合	集団けんしん で受ける場合		
胃がん検診	バリウム	40歳以上	2,000円*1	無料	胃部エックス線検査 (バリウム)
	胃内視鏡 (胃カメラ)	50歳以上の 偶数年齢	2,000円*1 +追加料金*2	実施なし	胃内視鏡検査 (胃カメラ)
肺がん検診 ・ 結核健診*3	40歳以上 ※19歳～39歳は結核健診として集団けんしんでのみ実施	500円*1	無料	無料	胸部エックス線検査
大腸がん検診	40歳以上	500円*1	無料	無料	便潜血検査 (2日分)
子宮頸がん検診	20歳以上の女性 ※前年度公費で子宮頸がん検診(妊婦健診含む)を受けていない方	無料	実施なし	実施なし	視診・細胞診
乳がん検診	40歳以上の女性 ※前年度公費で乳がん検診を受けていない方	無料	実施なし	実施なし	マンモグラフィ検査
骨粗鬆症検診	40・45・50・55・60・65・70歳の女性	実施なし	500円 ※70歳の方は無料	500円 ※70歳の方は無料	腕レントゲン検査
肝炎ウイルス検診	40歳以上で過去に1度も受けたことがない方	実施なし	700円 ※40・45・50・55・60・65歳と70歳以上の方は無料	700円 ※40・45・50・55・60・65歳と70歳以上の方は無料	血液検査
歯周疾患検診	20・30・40・50・60・70歳の方	無料	無料	実施なし	口腔内診察 ※歯の掃除はありません

※1 次の方は個別けんしん(指定病院)でもがん検診の自己負担額が**無料**になります。ただし、胃内視鏡検査(胃カメラ)の追加料金分は全額自己負担(有料)です。

①70歳以上の方(令和9年3月31日時点) ②生活保護受給者 ③前年度町民税非課税世帯の方

※2 胃内視鏡検査(胃カメラ)の追加料金については、各医療機関へお問合せください。

※3 65歳以上の方は感染症法で年一回の結核健診が義務付けられています。

# ■ けんしん結果について ■

受けた後が大切たん!



- けんしん結果は、皆さまのお手元に届くまで約2か月ほどかかります。
- 集団けんしんを受けた方で保健指導が必要な方には、**面談で直接お渡しします。**
- 健診を受けた後は、**健診結果を必ず確認**しましょう。基準値から外れている項目や、昨年より数値が悪化した項目など気になる点をチェックして、生活習慣を振り返り、改善に活かしましょう。ぜひ、健康相談をご利用ください。
- **「要精密検査」**という結果を受け取った場合には、必ず医療機関を受診して精密検査を受けましょう。

## 北谷町国民健康保険加入者(40~74歳)の方へ

◇生活習慣病を未然に防ぎ、皆様の健康を守ることを目的とし、保険者には特定健診とその結果に基づく特定保健指導の実施が法律で義務付けられています(高齢者の医療の確保に関する法律第20条・24条)。  
そのため北谷町では、将来的に生活習慣病(高血圧や糖尿病等)になるリスクが高い、以下の対象者に保健指導を行っています。対象となった方には、保健衛生課から連絡がありますことをご了承ください。

- 1) 特定保健指導対象者\* 2) 生活習慣病重症化予防対象者

### \*特定保健指導とは

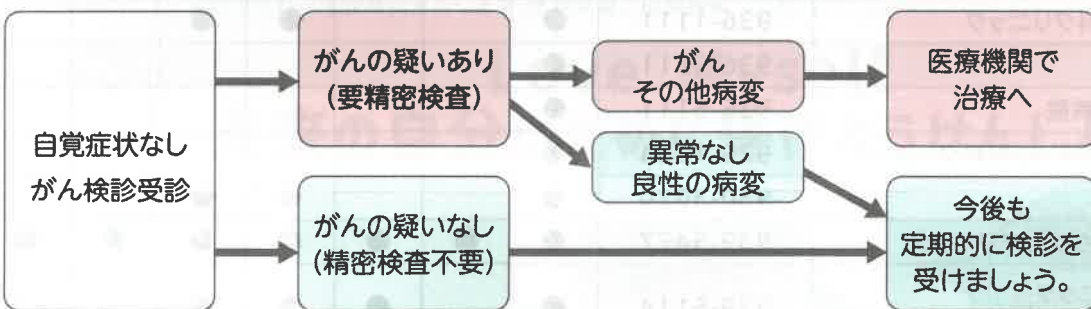
メタボリックシンドロームの改善を目的に、保健師・看護師・管理栄養士などの専門職から、生活習慣の改善や健康づくりに関するサポート受けることができます(約3カ月間)。対象者になったらぜひご利用ください。

◇職場が実施する健康診断を受けた場合は、健診結果を北谷町にご提供ください。結果データをご提供いただければ、町の特定健診を受けたものとして登録でき、健診結果にもとづいて、必要な方は保健師・看護師・栄養士からのサポートを受けられるようになります。

## 後期高齢者医療保険加入者(75歳以上)の方へ

- ◇沖縄県高齢者医療広域連合より、健診受診勧奨のお電話やはがきを送付することがあります。
- ◇健診結果から受診勧奨や保健指導が必要な方には、沖縄県高齢者医療広域連合または北谷町保健衛生課からご連絡する場合があります。

## がん検診で要精密検査となったら



精密検査の結果、「がん」でなくとも、他の病気が見つかることもあるため、**精密検査は必ず受けましょう**

北谷町ホームページに「沖縄県がん検診精密検査協力医療機関一覧」を掲載しているので、病院選びの参考にしてください

## ■ 健康相談のご案内 ■

保健師や栄養士による健康・栄養相談を行っています。お気軽にご利用ください。

### すこやか健康・栄養相談(予約制)

- 利用時間** 毎週水曜日(午前9時~午前11時30分)
- 場所** 北谷町保健相談センター
- 予約先** 北谷町保健相談センター ☎936-4336

※随時電話相談を受け付けています。  
(月曜日~金曜日 午前8時30分~午後5時)

## ■ 健診・がん検診受診券の発行依頼 ■

### WEB申請



### 電話受付

☎936-4336  
北谷町保健相談センター

※「受診券」の紛失等により再発行が必要になった場合、または転入により新規発行が必要な場合(前住所地で同一年度に受診をしていない方)は、Web申請、電話受付でお申し込みいただけます。

# 個別 けんしん

病院や  
検診センターなど

受診期間

基本健診(健康診査・特定健診・長寿健診)

令和9年3月31日まで

がん検診(胃・大腸・肺・子宮頸・乳がん)

令和9年2月28日まで



## STEP1 予約する

3、4ページから医療機関を選び、直接ご予約ください。

## STEP2 受診する

持ち物: 健診・がん検診受診券、マイナ保険証または資格確認書等、けんしん費用。

## STEP3 けんしん結果を確認する

約2か月後に、郵送でお届けします。

けんしん結果について、ご本人に通知するとともに北谷町において保存し、必要に応じ保健指導などのために北谷町から連絡する場合がありますので、ご了承下さい。

## ★けんしんは受けた後が大切です!

『要精密検査』という結果を受け取った場合には、必ず医療機関を受診して精密検査を受けましょう。

けんしん結果で基準値から外れている項目等はありませんか?大きく変化した項目があれば、今後の生活改善に活かしましょう。がん検診の精密検査については、2ページの「がん検診で要精密検査となったら」をご覧ください。

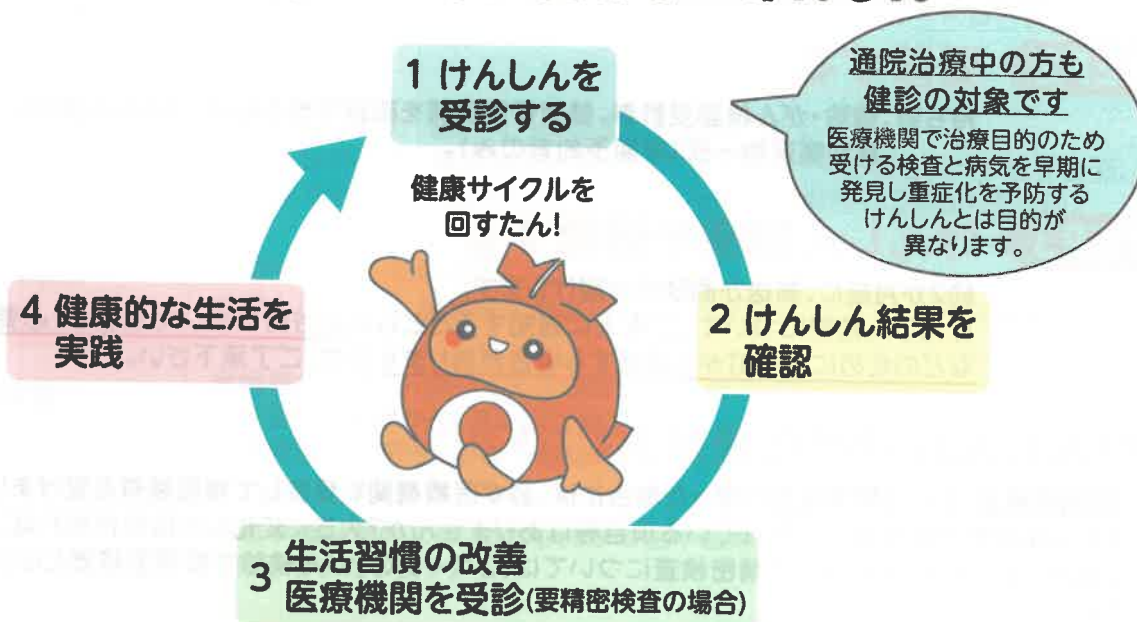
## ▶指定医療機関一覧

No.	所在地	医療機関名	電話番号	基本健診	胃がん		大腸がん	結核	肺がん	子宮頸がん	乳がん
					バリウム	胃カメラ <small>※対象者のみ</small>					
1	北谷町	中部地区医師会検診センター	936-8290	●	●	(ドックのみ)	●	●	●	●	●
2		たまきクリニック	926-1313	●		●	●	●			
3		こばし内科クリニック	936-1111	●			●	●			
4		北谷病院	936-5611	●							
5		北上中央病院	936-5111	●							
6		もりなが内科・小児科クリニック	926-1234	●							
7	沖縄市	翔南病院	930-3020	●			●	●			
8		中頭総合ちばなクリニック	939-5477	●	●	●	●	●	●	●	●
9		愛聖クリニック <small>(胃カメラは直接来院にて予約。肺がん、大腸がんは予約不要。)</small>	939-5114	●		●	●	●			○
10		安立医院	933-6200	●		●	●	●			
11		アワセ第一医院	937-5536	●			●	●			
12		嘉数医院	930-0090	●				●			
13		潮平病院	937-2054	●	●		●	●			
14		中部協同病院	938-6160	●	●	●	●	●			○
15		なかむら内科おなかクリニック(電話予約不可)	930-3377	●			●	●			
16		まつもと胃腸科整形外科医院	939-2115	●		●	●	●			
17		桃山クリニック	930-2233	●			●				
18		登川クリニック	937-0123	●			●	●			
19	北中城村	中部徳洲会病院	0570-001-789	●	●	●	●	●	●	●	●

No.	所在地	医療機関名	電話番号	基本健診	胃がん		大腸がん	結核・肺がん	子宮頸がん	乳がん
					バリウム	胃カメラ <small>※対象者のみ</small>				
20	北中城村	ファミリークリニックきたなかぐすく	935-5517	●			●	●		
21	宜野湾市	宜野湾記念病院(電話予約不可)	893-2101	●	●		●	●		●
22		国立病院機構沖縄病院	898-2121				●	●		
23	うるま市	みのり内科クリニック	965-7770	●			●	●		
24		よしクリニック	982-5353	●			●	●		
25		いわした内科クリニック	982-6666	●		●	●	●		
26		さくもと内科クリニック	989-7211	●		●	●	●		
27	浦添市	浦添総合病院健診センター	0570-010-986	●	●	●	●	●	●	●
28	中城村	わくさん内科	895-1900	●				●		
29	読谷村	まつしまクリニック	958-6888	●		●	●	●		
30		読谷村診療所	956-1151	●			●	●		
31		よみたんファミリー内科	989-7701	●			●	●		
32		なかそね内科	957-0707	●			●	●		
33	金武町	アスポメディカルクリニック (IBKIN放射線治療・健診クリニック)	968-4664	●	●	●	●	●	●	●
34		おくまクリニック(電話予約不可)	968-5017	●			●	●		
35		きんクリニック	968-2145	●		●	●	●		
36	恩納村	恩納クリニック	966-8115	●		●	●	●		
37		西大條診療所	966-1100	●			●	●		
38	宜野座村	かなな病院	968-3661	●	●	●	●	●		

※この表は令和8年2月時点の情報です。実施する項目が変更となる場合がありますので、受診の際は電話等でご確認ください。  
 ※基本健診(健康診査・特定健診・長寿健診)のみであれば、上記以外にも県内多数の病院で受けることができます。受診希望の医療機関へお問合せください。  
 ※子宮頸がん・乳がん検診及び歯周疾患検診の対象となる医療機関は対象者へ別途通知します。  
 ※がん検診のみでは受診できない医療機関があります。受診希望の医療機関へお問合せください。

## Love Myself 未来の自分のために受けようけんしん!



# 集団 けんしん

役場や保健相談  
センターなど

## STEP1 予約する

おすすめ!! WEB予約



24時間いつでも  
ご予約いただけます



または

電話予約

北谷町保健相談センター

☎098-936-4336

(平日:午前8時30分~午後5時(正午~午後1時除く))

### ① いつ受診しますか？

今年度の集団けんしんは12月までです!

忙しい人ほど、**早期予約**がおすすめです!  
詳しくは6ページをご覧ください。

	実施月日	会場	早期予約	託児
1	5月 29日(金)	北谷町保健相談センター	5/1(金)まで	
2	6月 11日(木)	北谷町保健相談センター	5/19(火)まで	
3	6月 21日(日)	北谷町役場	5/27(水)まで	○
4	6月 30日(火)	北谷町保健相談センター	6/5(金)まで	
5	7月 11日(土)	ちゃたんニライセンター	6/17(水)まで	○
6	8月 1日(土)	北谷町保健相談センター	7/8(水)まで	
7	9月 15日(火)	ちゃたんニライセンター	8/21(金)まで	
8	10月 28日(水)	北谷町保健相談センター(ナイトけんしん)	10/5(月)まで	○
9	11月 15日(日)	北谷町役場	10/21(水)まで	
10	12月 13日(日)	北谷町保健相談センター	11/18(水)まで	○

### ② 希望の受付時間は？

【通常けんしん】	
①	8:00~8:30
②	8:30~9:30
③	9:30~10:30

【ナイトけんしん】10月28日(水)のみ ※胃がん検診はありません	
①	17:30~18:00
②	18:00~19:00
③	19:00~19:30



## STEP2 受診する

持ち物:健診・がん検診受診券、健康保険情報を確認できるもの、けんしん費用、  
事前郵送物一式(早期予約者のみ)。

## STEP3 けんしん結果を確認する

約2か月後に、郵送か面談でお届けします。

けんしん結果について、ご本人に通知するとともに北谷町において保存し、必要に応じ保険指導などのために北谷町から連絡する場合がありますので、ご了承下さい。

## ★けんしんは受けた後が大切です!

『要精密検査』という結果を受け取った場合には、必ず医療機関を受診して精密検査を受けましょう。

けんしん結果で基準値から外れている項目等はありませんか?大きく変化した項目があれば、今後の生活改善に活かしましょう。がん検診の精密検査については、2ページの「がん検診で要精密検査となったら」をご覧ください。

## 集団けんしんを受ける場合の注意事項

- 早期予約へのご協力をお願いします。  
(検便キット等が事前にご自宅へ届きますので、けんしん当日に提出することができます)
- 胃がん検診のお申込みは、けんしん日の5日前までとなりますので、ご了承ください。

### 事前問診について 【早期予約をされた方へ】

**事前問診(WEB問診)へのご協力をお願いします。**WEB問診を行うことで、当日のけんしんをスムーズに進めることができます。  
WEB問診の説明書は、事前郵送物(けんしんセット)に同封しています。  
※WEB問診が難しい方は、当日会場にて紙での問診が可能ですが、お時間をいただく場合があります。  
※けんしんの5日前までにお手元に届かない場合は、  
【中部地区医師会979-7062】へお問合せください。

### 持ち物について

- 受診券(オレンジ色の封筒一式)
- 事前郵送物(けんしんセット)一式※届いたら必ず開封し、内容をご確認ください。
- 健康保険の内容が確認できるもの(マイナ保険証、資格確認書等)  
※社会保険・共済保険加入者等で特定健診を受診される方は、加入する健康保険情報(記号・番号)を確認する必要があります。マイナンバーカードを持参された際は、マイナポータルや資格確認書等で保険情報を確認させていただきます。
- お薬手帳(お持ちの方)

### 飲食について

- 【けんしん前日】**
- アルコールは飲まず、夜9時までに食事を済ませてください。
  - 水分(水、お茶)は就寝前まで飲水可。
- 【けんしん当日】**
- 朝食は取らないでください(たばこ、アメ、ガム等も禁止です)
  - 朝6時までは少量(約100ml)のお水は飲水可。
- ※それ以上の飲水は胃のバリウム検査が出来なくなる恐れがありますのでご注意ください。

### お薬について

高血圧、心臓治療薬(狭心症、心筋梗塞、不整脈など)、抗けいれん薬は当日朝6時までに少量(約100ml)のお水で服用してください。  
それ以外の服薬(インスリン注射、糖尿病のお薬など)は、主治医と必ずご相談ください。

### 検便容器について

- 早期予約の方:健診当日に会場へお持ちください。
- それ以外の方:健診当日に会場にて検便キットをお渡しいたしますので、ご自身で中部地区医師会検診センターへ提出期限内にご提出ください。

### ナイトけんしんについて

- **胃がん検診はありません。**
- けんしん当日、昼食後の飲食は控えてください。ただし、お水は飲水可。

### オプション検査について

骨粗鬆症検診、肝炎ウイルス検診が受診券で対象外となっている方でも、全額自己負担(現金のみ)で受診可能です。  
保健相談センターまでお問合せください。

### 台風等によるけんしん中止について

天候や感染症のため、けんしんが中止や延期となる場合は、ホームページ等でお知らせいたします。

# 人間ドック 脳ドック

指定検査  
医療機関

## 人間ドック・脳ドック費用助成

※特定健診・長寿健診(集団けんしん・個別けんしん)を受診する場合はドック助成を受けられません。

### ▶人間ドックの検査内容

基本健診 + がん検診 + 詳細項目 臓器機能検査、聴力・視力検査、  
超音波検査、腎機能検査等

### ▶脳ドックの検査内容

基本健診 + MRI検査

※脳ドックにはがん検診は含まれておりません。ご希望の方は病院、または集団けんしんで受診ください。

## ①国民健康保険加入者・後期高齢者医療制度加入者

ドック受診承認書は特定健診・長寿健診受診券と同封して、毎年4月上旬頃にご自宅へ送付されます。

**対象者** 40歳以上の国民健康保険加入者・後期高齢者医療制度加入者

**助成額** 15,000円 ※特定健診・長寿健診受診券(8,000円相当)も併せてご利用ください。

※自己負担額は、検査料金からドック助成額(15,000円)と特定健診・長寿健診受診券(8,000円相当)を差し引いた額となります。

**期間** 令和8年4月1日(水曜日)から令和9年3月31日(水曜日)まで

**受診方法** ①指定検査医療機関に人間ドック又は脳ドックの予約をします。予約の際に国民健康保険のドック助成で受診することをお伝えください。

②人間ドック又は脳ドック受診当日は、予約した医療機関に「ドック受診承認書」、「特定健診・長寿健診受診券」、「マイナ保険証又は資格確認書」をご提示ください。

※注意事項

- 検査内容については各医療機関へお問合せください。
- 助成回数は1人1回までです。
- 人間ドック又は脳ドックのどちらか1つを選択して受診することができます。
- 年度途中で国民健康保険から社会保険等に切り替わった場合は使用できません。

## ②社会保険加入者・生活保護受給者(申込必須)

**対象者** 40歳以上の北谷町民(社会保険加入者・生活保護受給者)

※加入している保険から人間ドック又は脳ドックの助成がある場合は**対象外**となります。

**助成額** 15,000円 ※特定健診受診券の併用の可否については、加入している健康保険へご確認ください。

**定員** 30人(応募多数の場合、抽選となります)

**申込方法** WEB申請及び電話による受付。WEB申請による申込みはこちら→

**受付** 令和8年5月13日(水曜日)から令和8年5月15日(金曜日)まで  
午前9時から午後4時まで(正午から午後1時及び受付時間以外は受付不可)  
ネット申請による申込みは24時間受付可。



## 指定検査医療機関・ドック検査料金

検査の予約及びオプション等の確認は指定検査医療機関へ直接お問合せください。

下記の医療機関以外で受診する場合はドック助成の対象外となります。

医療機関名	場所	電話	人間ドック料金	脳ドック料金
中部地区医師会検診センター	北谷町宮城	936-8290	39,600円	実施なし
翔南病院	沖縄市山内	930-3020	30,030円	実施なし
中部協同病院	沖縄市美里	938-8828	30,000円	実施なし
中頭総合ちばなクリニック	沖縄市知花	939-5477	38,500円	35,970円
中部徳洲会病院	北中城村比嘉	0570-001-789	35,200円	34,100円
浦添総合病院健診センター	浦添市伊祖	0570-010-986	40,560円	34,080円
アスポメディカルクリニック	金武町金武	968-4664	33,000円	32,450円
読谷紅いもクリニック	読谷村上地	958-7255	実施なし	39,600円
潮平病院	沖縄市胡屋	937-2054	30,731円	実施なし

お問合せ:保健衛生課 国民健康保険係 ☎098-936-1234(内線2413・2414)