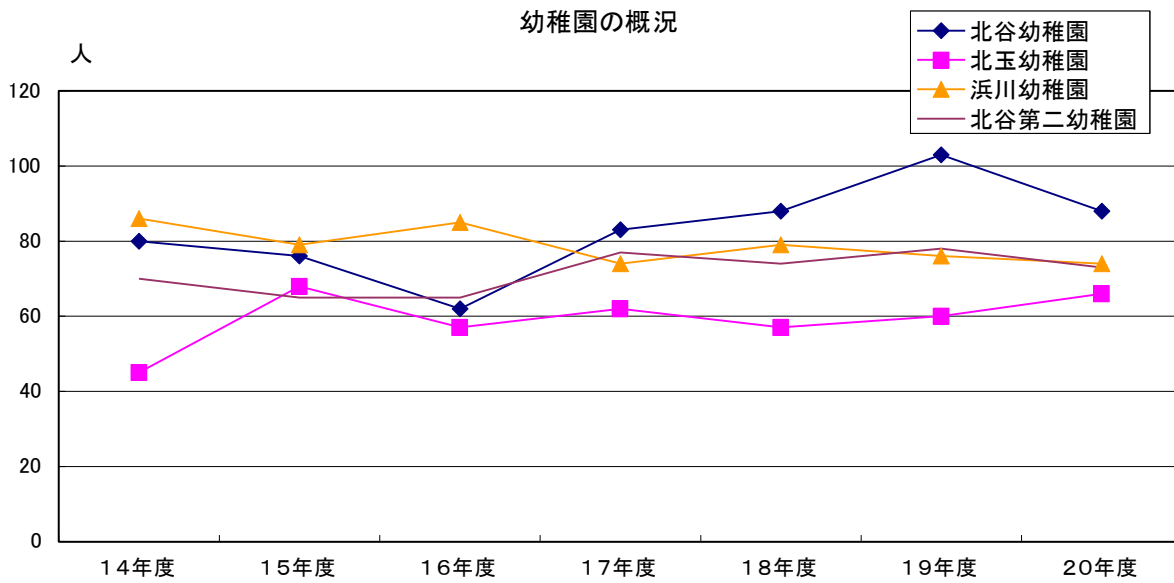
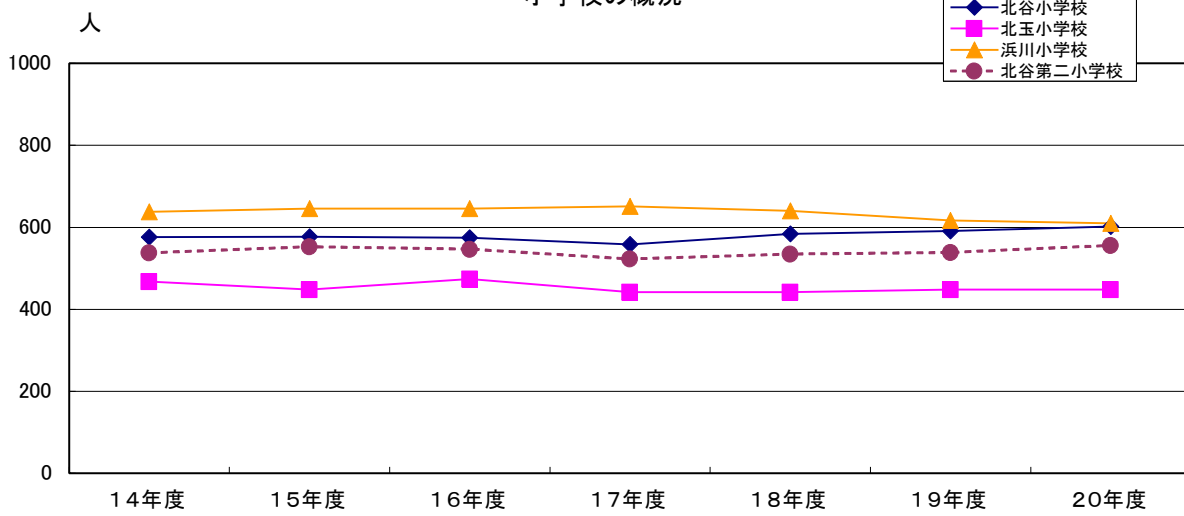


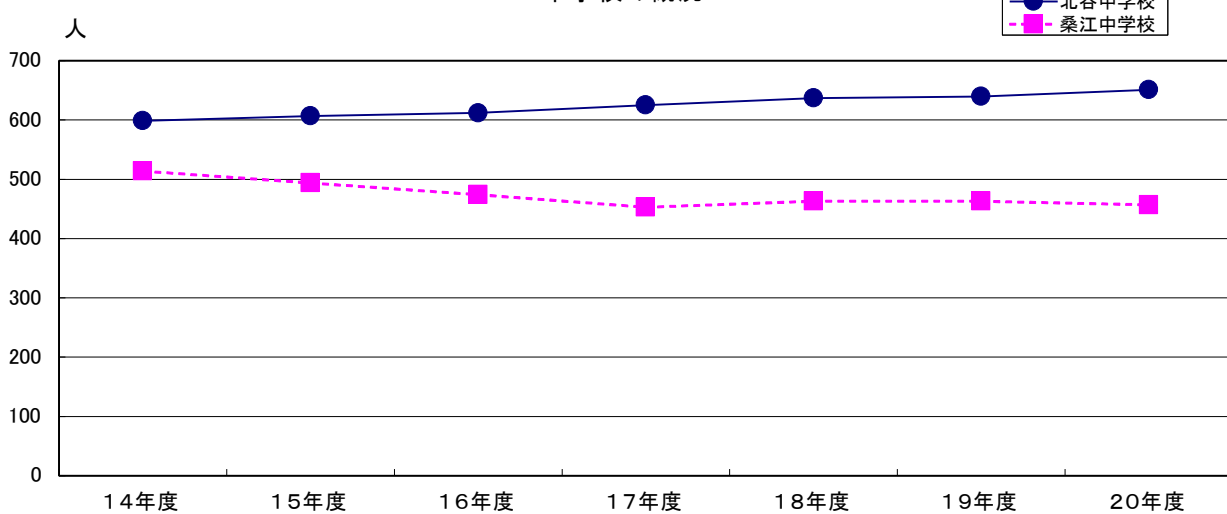
幼稚園の概況



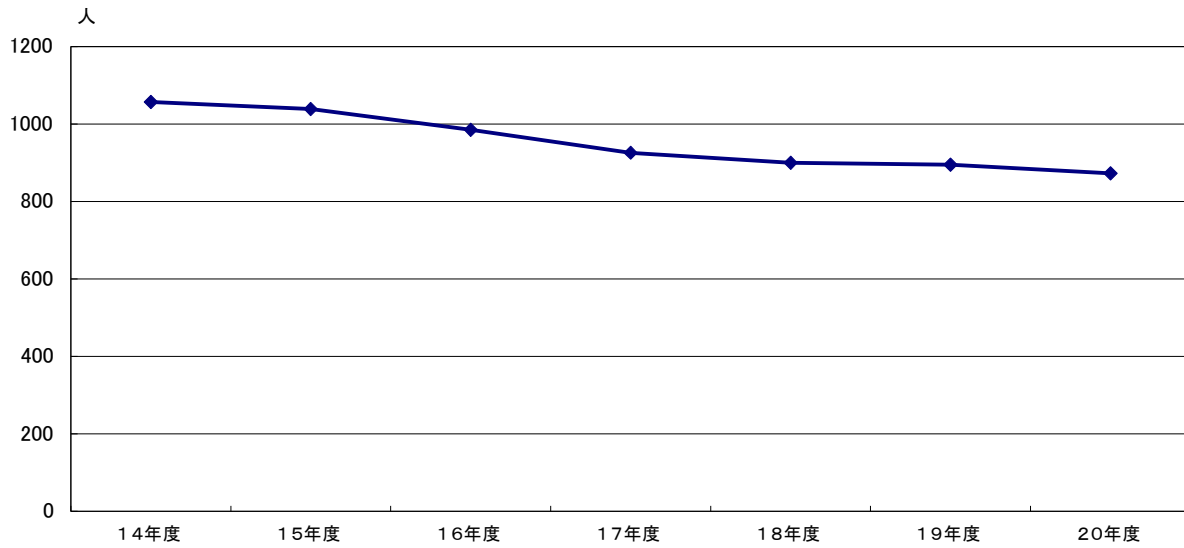
小学校の概況



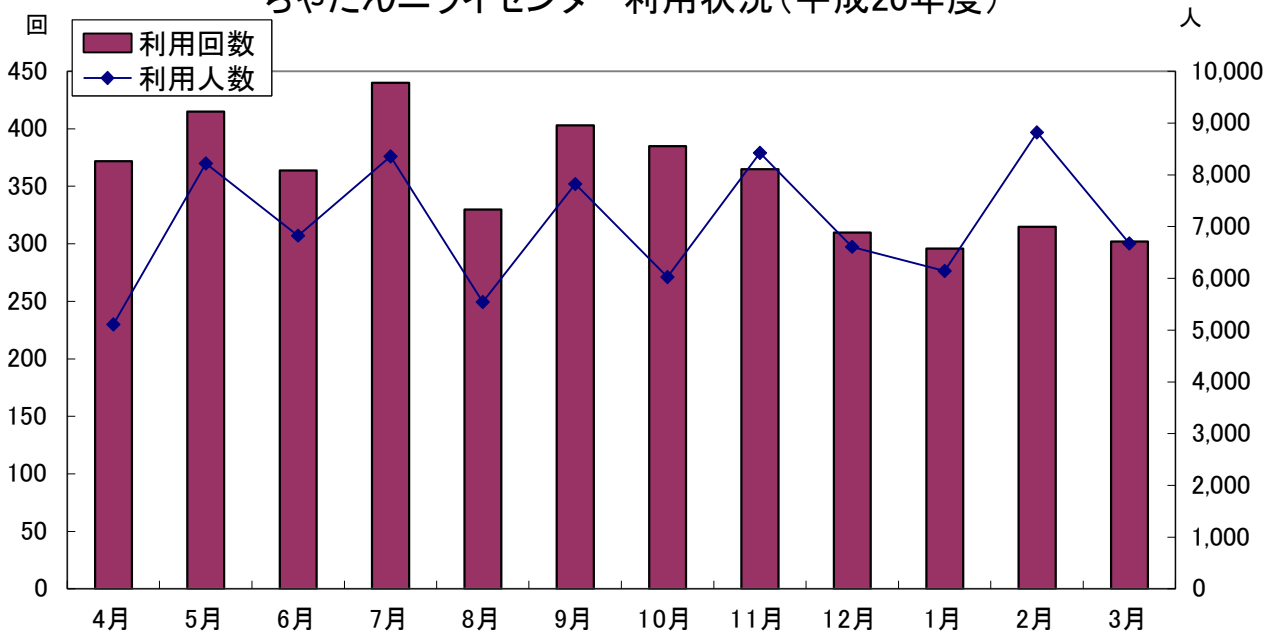
中学校の概況



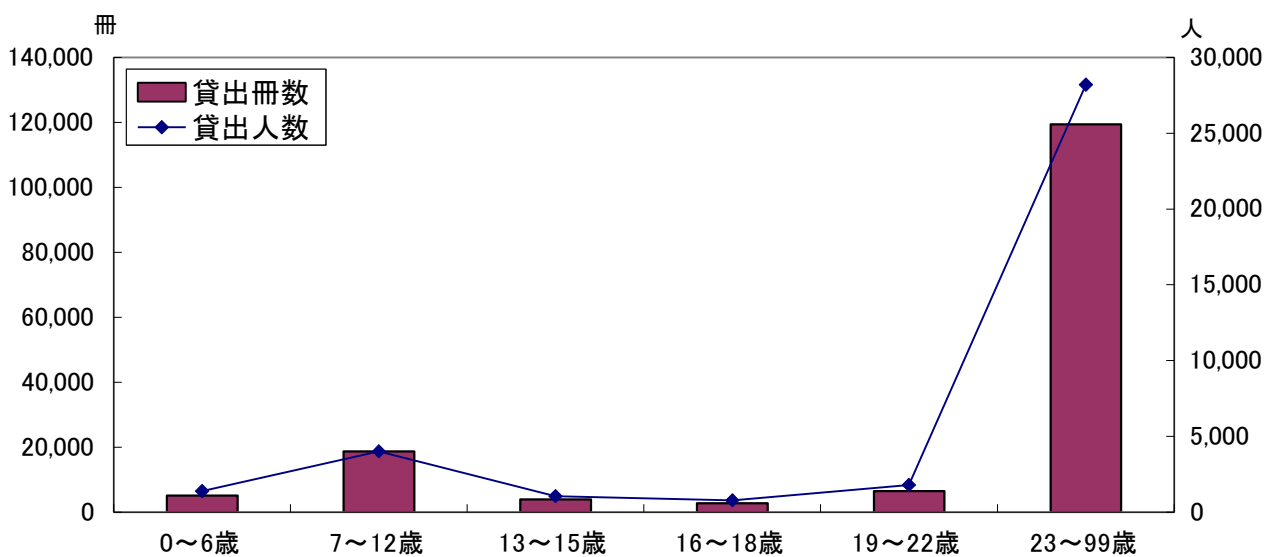
高等学校の概況(北谷高校)



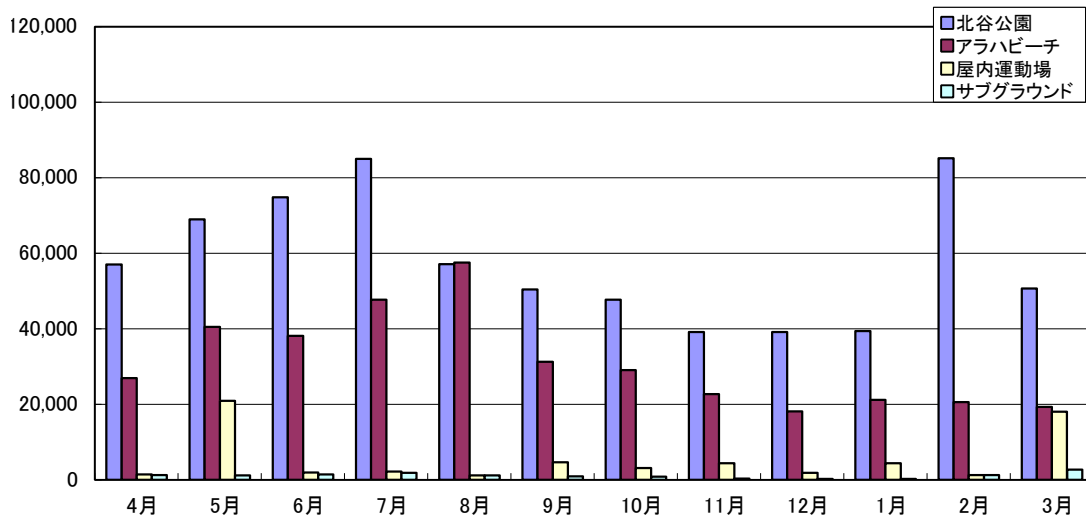
ちやたんニライセンター利用状況(平成20年度)



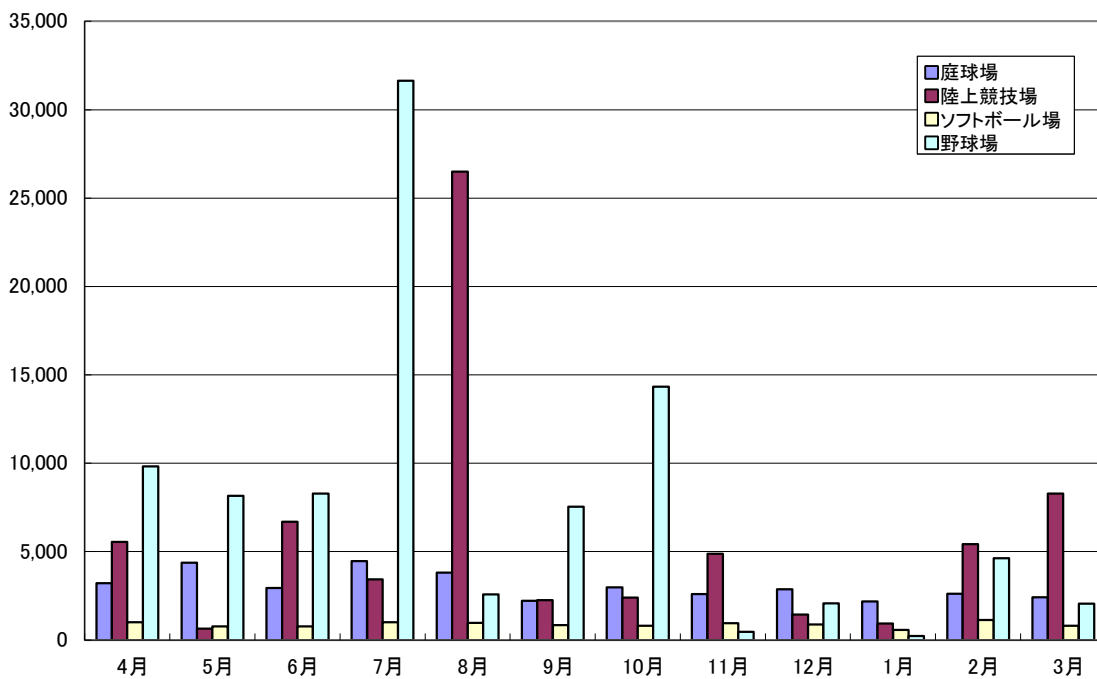
図書館利用状況(平成20年度)



公園施設月別使用状況【1】(平成20年度)



公園施設月別使用状況【2】(平成20年度)



1. 幼稚園の概況

各年5月1日現在

年度	区分	学級数	園児数			教員数	1学級当たり 園児数	園舎延面積 (㎡)	園児1人当り 園舎延面積(㎡)
			計	男	女				
平成15年度	計	10	288	155	133	18	29	2,348	8.2
	北谷幼稚園	3	76	37	39	5	26	546	7.1
	北玉幼稚園	2	68	41	27	4	34	582	8.6
	浜川幼稚園	3	79	44	35	5	27	644	8.2
	北谷第二幼稚園	2	65	33	32	4	33	576	8.9
平成16年度	計	9	269	144	125	13	29	2,347	8.7
	北谷幼稚園	2	62	32	30	3	31	546	8.8
	北玉幼稚園	2	57	36	21	3	28	582	10.2
	浜川幼稚園	3	85	46	39	4	28	643	7.5
	北谷第二幼稚園	2	65	30	35	3	32	576	8.8
平成17年度	計	11	296	146	144	20	27	2,347	7.9
	北谷幼稚園	3	83	42	41	5	28	546	6.6
	北玉幼稚園	2	62	34	28	5	31	582	9.4
	浜川幼稚園	3	74	37	37	5	25	643	8.7
	北谷第二幼稚園	3	77	33	38	5	26	576	7.5
平成18年度	計	11	298	144	154	20	27	2,347	7.9
	北谷幼稚園	3	88	42	46	5	29	546	6.2
	北玉幼稚園	2	57	30	27	5	29	582	10.2
	浜川幼稚園	3	79	36	43	5	26	643	8.1
	北谷第二幼稚園	3	74	36	38	5	25	576	7.8
平成19年度	計	11	317	167	150	19	116	2,347	7.4
	北谷幼稚園	3	103	53	50	5	34	546	5.3
	北玉幼稚園	2	60	32	28	4	30	582	9.7
	浜川幼稚園	3	76	37	39	5	25	643	8.5
	北谷第二幼稚園	3	78	45	33	5	26	576	7.4
平成20年度	計	11	301	155	146	19	111	2,347	7.8
	北谷幼稚園	3	88	39	49	4	29	546	6.2
	北玉幼稚園	2	66	34	32	4	33	582	8.8
	浜川幼稚園	3	74	44	30	5	25	643	8.7
	北谷第二幼稚園	3	73	38	35	6	24	576	7.9

資料:学校基本調査

2. 小 学 校 の 概 況

各年5月1日現在

年度	区 分	学級数	児 童 数			教 員 数			職 員 数			1学級当たり 児 童 数	校地面積(m ²)	校舎延面積 (m ²)	児童1人当り 校地面積(m ²)	児童1人当り 校舎延面積 (m ²)
			計	男	女	計	男	女	計	男	女					
平成15年度	計	69	2,224	1,150	1,074	108	22	86	18	3	15	33	84,311	21,528	37.9	9.7
	北谷小学校	18	577	308	269	30	8	22	5	2	3	32	19,681	5,890	34.1	10.2
	北玉小学校	14	448	225	223	20	4	16	4	0	4	32	20,416	5,747	45.6	12.8
	浜川小学校	19	646	335	311	28	5	23	4	1	3	34	22,098	5,332	34.2	8.3
	北谷第二小学校	18	553	282	271	30	5	25	5	0	5	31	22,116	4,559	40.0	8.2
平成16年度	計	70	2,242	1,187	1,055	112	26	92	15	2	13	32	84,311	21,814	37.6	9.7
	北谷小学校	18	575	315	260	30	7	23	5	1	4	31	19,681	5,890	34.2	10.2
	北玉小学校	15	474	247	227	22	5	17	3	0	3	31	20,416	5,747	43.0	12.1
	浜川小学校	19	646	348	298	30	8	28	3	1	2	34	22,098	5,332	34.2	8.2
	北谷第二小学校	18	547	277	270	30	6	24	4	0	4	30	22,116	4,845	40.4	8.8
平成17年度	計	70	2,174	1,161	1,013	115	29	86	18	5	13	31	84,311	21,814	38.7	10.0
	北谷小学校	18	558	299	259	26	6	20	5	1	4	31	19,681	5,890	35.2	10.5
	北玉小学校	14	442	243	199	25	5	20	4	1	3	31	20,416	5,747	46.1	13.3
	浜川小学校	20	651	353	298	31	8	23	4	2	2	32	22,098	5,332	33.9	8.1
	北谷第二小学校	18	523	266	257	33	10	23	5	1	4	29	22,116	4,845	42.2	9.2
平成18年度	計	69	2,201	1,164	1,037	111	31	80	18	4	14	32	84,311	21,814	38.3	9.9
	北谷小学校	18	584	311	273	28	6	22	5	1	4	32	19,681	5,890	33.7	10.0
	北玉小学校	14	442	243	199	24	5	19	4	1	3	32	20,416	5,747	46.1	13.0
	浜川小学校	19	640	345	295	30	11	19	4	1	3	34	22,098	5,332	34.5	8.3
	北谷第二小学校	18	535	265	270	29	9	20	5	1	4	30	22,116	4,845	41.3	9.1
平成19年度	計	69	2,195	1,142	1,053	109	34	75	18	4	14	32	84,311	21,814	38.4	9.9
	北谷小学校	18	591	304	287	29	10	19	5	1	4	33	19,681	5,890	33.3	10.0
	北玉小学校	15	448	248	200	24	6	18	4	1	3	30	20,416	5,747	45.6	12.8
	浜川小学校	18	617	326	291	28	10	18	4	1	3	34	22,098	5,332	35.8	8.6
	北谷第二小学校	18	539	264	275	28	8	20	5	1	4	30	22,116	4,845	41.0	9.0
平成20年度	計	70	2,216	1,152	1,064	107	28	79	18	4	14	32	84,311	21,814	38.0	9.8
	北谷小学校	19	602	302	300	29	7	22	5	1	4	32	19,681	5,890	32.7	9.8
	北玉小学校	15	448	247	201	25	5	20	4	1	3	30	20,416	5,747	45.6	12.8
	浜川小学校	18	610	320	290	27	8	19	4	1	3	34	22,098	5,332	36.2	8.7
	北谷第二小学校	18	556	283	273	26	8	18	5	2	3	31	22,116	4,845	39.8	8.7

注: 特殊の生徒数(親学級に含む)及び学級数は含まない

3. 小学校学年別児童数の推移

各年5月1日現在

年度	区分	総数		1学年				2学年				3学年				4学年				5学年				6学年				特殊学級(再掲)	
		学級数	計	学級数	計	男	女	学級数	計	男	女	学級数	計	男	女	学級数	計	男	女	学級数	計	男	女	学級数	計	男	女	学級数	児童数
平成15年度	計	69	2,218	12	359	183	176	11	370	207	163	11	380	194	186	12	364	194	170	12	377	191	186	11	368	175	193	3	6
	北谷小学校	18	573	3	98	49	49	3	103	59	44	3	95	52	43	3	83	46	37	3	99	56	43	3	95	42	53	1	4
	北玉小学校	14	447	2	56	31	25	2	79	41	38	2	68	36	32	3	82	41	41	3	87	38	49	2	75	37	38	1	1
	浜川小学校	19	646	4	113	60	53	3	103	62	41	3	119	54	65	3	108	57	51	3	102	51	51	3	101	51	50	0	0
	北谷第二小学校	18	552	3	92	43	49	3	85	45	40	3	98	52	46	3	91	50	41	3	89	46	43	3	97	45	52	1	1
平成16年度	計	70	2,242	12	391	215	175	12	357	179	178	11	373	211	162	11	376	191	185	12	363	195	168	12	382	195	187	4	8
	北谷小学校	18	575	3	97	48	49	3	100	51	49	3	105	62	43	3	93	52	41	3	82	45	37	3	98	57	41	1	4
	北玉小学校	15	474	3	95	57	38	2	57	31	26	2	79	42	37	2	69	35	34	3	84	43	41	3	90	39	51	1	1
	浜川小学校	19	646	3	107	63	44	4	111	58	53	3	103	62	41	3	117	56	61	3	105	56	49	3	103	53	50	1	2
	北谷第二小学校	18	547	3	92	48	44	3	89	39	50	3	86	45	41	3	97	48	49	3	92	51	41	3	91	46	45	1	1
平成17年度	計	70	2,174	12	345	185	160	13	376	204	172	11	352	177	175	11	370	210	160	11	366	188	178	12	365	197	168	4	10
	北谷小学校	18	558	3	81	38	43	3	96	50	46	3	99	51	48	3	106	63	43	3	94	52	42	3	82	45	37	1	4
	北玉小学校	14	442	2	69	44	25	3	87	49	38	2	54	30	24	2	79	41	38	2	68	35	33	3	85	44	41	1	3
	浜川小学校	20	651	4	110	61	49	4	108	62	46	3	112	58	54	3	102	60	42	3	114	56	58	3	105	56	49	1	2
	北谷第二小学校	18	523	3	85	42	43	3	85	43	42	3	87	38	49	3	83	46	37	3	90	45	45	3	93	52	41	1	1
平成18年度	計	69	2,201	12	371	189	182	12	352	189	163	12	381	205	176	11	370	208	162	11	372	192	180	11	372	192	180	5	18
	北谷小学校	18	584	3	103	55	48	3	81	37	44	3	97	50	47	3	101	52	49	3	106	63	43	3	96	54	42	1	7
	北玉小学校	14	442	3	80	40	40	3	73	47	26	3	88	49	39	2	54	30	24	2	80	42	38	2	67	35	32	2	6
	浜川小学校	19	640	3	93	48	45	3	110	63	47	3	109	61	48	3	110	59	51	3	101	58	43	3	117	56	61	1	3
	北谷第二小学校	18	535	3	95	46	49	3	88	42	46	3	87	45	42	3	90	40	50	3	83	45	38	3	92	47	45	1	2
平成19年度	計	69	2,195	11	349	164	185	12	377	187	190	11	354	189	165	12	384	209	176	11	357	183	174	12	374	211	163	6	18
	北谷小学校	18	591	3	103	44	59	3	100	52	48	3	82	39	43	3	97	52	45	3	103	54	49	3	106	63	43	2	6
	北玉小学校	15	448	2	69	37	32	3	82	40	42	2	76	49	27	3	86	49	37	2	51	28	23	3	84	45	39	2	6
	浜川小学校	18	617	3	92	42	50	3	95	47	48	3	110	60	50	3	108	60	48	3	111	60	51	3	101	57	44	1	3
	北谷第二小学校	18	539	3	85	41	44	3	100	48	52	3	86	41	45	3	93	48	46	3	92	41	51	3	83	46	37	1	3
平成20年度	計	69	2,216	13	386	210	176	11	348	164	184	12	381	192	189	10	350	187	163	12	389	210	179	11	362	189	173	7	25
	北谷小学校	18	602	4	119	59	60	3	100	43	57	3	101	55	46	2	80	38	42	3	99	52	47	3	103	55	48	1	5
	北玉小学校	15	448	3	77	44	33	2	70	35	35	3	86	41	45	2	73	47	26	3	87	49	38	2	55	31	24	3	10
	浜川小学校	18	610	3	92	47	45	3	91	41	50	3	95	48	47	3	109	60	49	3	110	62	48	3	113	62	51	2	7
	北谷第二小学校	18	556	3	98	60	38	3	87	45	42	3	99	48	51	3	88	42	46	3	93	47	46	3	91	41	50	1	3

資料:学校基本調査

4. 中学校の概況

各年5月1日現在

年度	区分	学級数	生徒数			教員数			職員数			1学級当り 生徒数	校地面積 (㎡)	校舎延面積 (㎡)	生徒1人当り 校地面積(㎡)	生徒1人当り 校舎延面積(㎡)
			計	男	女	計	男	女	計	男	女					
平成15年度	計	30	1101	569	532	59	27	32	8	2	6	37	62,276	10,925	57	9
	北谷中学校	16	607	312	295	32	13	19	4	1	3	38	22,668	5,539	37	9
	桑江中学校	14	494	257	237	27	14	13	4	1	3	36	39,608	5,386	80	11
平成16年度	計	29	1086	545	541	60	33	27	6	1	5	37	62,276	10,925	57	10
	北谷中学校	16	612	304	308	33	19	14	3	0	3	38	22,668	5,539	36	8
	桑江中学校	13	474	241	233	27	14	13	3	1	2	36	39,608	5,386	83	11
平成17年度	計	29	1078	542	536	62	30	32	8	2	6	37	62,276	10,925	57	10
	北谷中学校	17	625	319	306	38	17	21	4	1	3	36	22,668	5,539	36	8
	桑江中学校	12	453	223	230	24	13	11	4	1	3	37	39,608	5,386	87	11
平成18年度	計	30	1100	554	546	61	30	31	8	2	6	37	62,276	10,925	57	10
	北谷中学校	18	637	322	315	36	18	18	4	1	3	35	22,668	5,539	36	9
	桑江中学校	12	463	232	231	25	12	13	4	1	3	39	39,608	5,386	86	12
平成19年度	計	30	1103	574	529	55	28	27	8	2	6	37	62,276	10,925	56	10
	北谷中学校	18	640	340	300	30	17	13	4	1	3	36	22,668	5,539	35	9
	桑江中学校	12	463	234	229	25	11	14	4	1	3	39	39,608	5,386	86	12
平成20年度	計	30	1108	593	515	62	29	33	8	2	6	37	62,276	10,925	56	10
	北谷中学校	18	651	357	294	36	17	19	4	1	3	36	22,668	5,539	35	9
	桑江中学校	12	457	236	221	26	12	14	4	1	3	38	39,608	5,386	87	12

注意：特殊の生徒数(親学級を含む)及び学級数は含まない

資料：学校教育課企画財政課(学校基本調査票)

5. 中学校学年別生徒数の推移

年度	区分	総数			1学年			2学年			3学年			特殊学級(再掲)					
		学級数	計	男	女	学級数	計	男	女	学級数	計	男	女	学級数	生徒数				
平成15年度	計	30	1,100	568	532	9	346	182	164	10	373	189	184	11	381	197	184	1	1
	北谷中学校	16	607	312	295	5	196	110	86	5	199	94	105	6	212	108	104	0	0
	桑江中学校	14	493	256	237	4	150	72	78	5	174	95	79	5	169	89	80	1	1
平成16年度	計	29	1,086	545	541	10	361	169	192	9	349	185	164	10	376	191	185	2	4
	北谷中学校	16	612	304	308	6	213	96	117	5	199	112	87	5	200	96	104	1	3
	桑江中学校	13	474	241	233	4	148	73	75	4	150	73	77	5	176	95	81	1	1
平成17年度	計	29	1,078	542	536	10	369	189	180	10	362	171	191	9	347	182	165	1	4
	北谷中学校	17	625	319	306	6	214	111	103	6	213	98	115	5	198	110	88	1	4
	桑江中学校	12	453	223	230	4	155	78	77	4	149	73	76	4	149	72	77	0	0
平成18年度	計	30	1,100	551	546	10	366	194	172	10	371	188	83	10	363	172	191	2	5
	北谷中学校	18	637	322	315	6	208	113	95	6	216	111	5	6	213	98	115	1	4
	桑江中学校	12	463	232	231	4	158	81	77	4	155	77	78	4	150	74	76	1	1
平成19年度	計	30	1,103	574	529	10	365	190	175	10	364	193	171	10	191	0	183	2	5
	北谷中学校	18	640	340	300	6	210	112	98	6	210	114	96	6	114	114	106	1	2
	桑江中学校	12	463	234	229	4	155	78	77	4	154	79	75	4	77	77	77	1	3
平成20年度	計	30	1,098	593	505	10	368	208	160	10	366	190	176	10	364	0	169	2	8
	北谷中学校	18	651	357	294	6	226	127	99	6	213	113	100	6	212	117	95	1	5
	桑江中学校	12	447	236	211	4	142	81	61	4	153	77	76	4	152	78	74	1	3

資料：学校基本調査

6. 高等学校の概況（北谷高校）

年度	学級数	生徒数			教員数			職員数			1学級当たり生徒数	校地面積 (㎡)	校舎延面積 (㎡)	生徒1人当り校地面積 (㎡)	生徒1人当り校舎延面積 (㎡)
		計	男	女	計	男	女	計	男	女					
平成15年度	27	1,039	521	518	68	35	32	11	1	10	38	33,202	11,441	31.9	11.0
平成16年度	26	985	493	492	64	29	35	10	1	9	37	33,202	11,441	33.7	11.6
平成17年度	25	926	465	461	63	26	37	10	2	8	37	33,202	11,441	35.8	12.3
平成18年度	24	900	455	445	64	33	31	10	3	7	37	33,202	11,441	36.9	12.7
平成19年度	24	895	444	451	61	32	29	10	2	8	37	33,202	※	37.1	※
平成20年度	23	873	429	443	59	28	31	11	2	9	38	33,202	13,706	38.0	15.7

※ 平成19年度は新校舎改築中でプレハブ

資料: 学校基本調査

7. 高等学校学年別生徒数の推移（北谷高校）

各年5月1日現在

年度	学級数	総数			1 学 年			2 学 年			3 学 年					
		計	男	女	学級数	計	男	女	学級数	計	男	女	学級数	計	男	女
平成15年度	27	1,039	521	518	9	341	172	163	9	360	166	194	9	338	183	155
平成16年度	26	985	493	492	8	293	161	132	9	338	169	169	9	354	163	191
平成17年度	25	926	465	461	8	319	148	171	8	287	156	131	9	320	161	159
平成18年度	24	900	455	445	8	320	170	150	8	301	138	163	8	279	147	132
平成19年度	24	895	444	451	8	331	170	161	8	287	151	136	8	277	123	154
平成20年度	23	873	429	443	8	319	149	170	8	296	150	146	7	257	130	127

資料: 学校基本調査

8. 中学校進路別卒業生数（北谷中・桑江中）

年度	卒業生			高等学校進学者 (就職進学者を含む)			専修学校等入学者 (就職して入学したものを含む)			就 職 者			左記以外の者			死 亡 ・ 不 詳			高等学校進学率(%)
	計	男	女	計	男	女	計	男	女	計	男	女	計	男	女	計	男	女	
平成15年度	352	192	160	340	183	157	-	-	-	-	-	-	12	9	3	-	-	-	96.6
平成16年度	383	198	185	366	189	177	2	1	1	-	-	-	15	8	7	-	-	-	95.3
平成17年度	377	189	188	354	171	183	-	-	-	4	3	1	19	15	4	-	-	-	93.9
平成18年度	352	185	167	341	178	163	-	-	-	4	3	1	7	4	3	-	-	-	96.9
平成19年度	365	173	192	348	165	183	1	-	1	-	-	-	16	8	8	-	-	-	95.3
平成20年度	378	190	188	354	178	176	1	1	-	-	-	-	23	11	12	-	-	-	93.7

資料: 学校基本調査

9. ちやたんニライセンター利用状況

平成20年度		施設別									利用形態別						合計		
		一階			二階			講座室	和室	調理室	工作室 工芸室	マルチメディア室 スタジオ 暗室 自習室	a 講座・ 学級等	b サークル 活動	c 社会教育 団体	d 学校及 教員 委員会		e 町主 催業	f その他
		カナイ ホール	練習室 ギャラリー北谷	会議室 託児室	セミナー室 (3を除く)	セミナー室 3	合計												
4月	利用回数	17	25	7	175	58	36	20	0	1	33	372	13	158	9	9	7	176	372
	参加人数	1,361	466	87	1,077	670	520	210	0	3	717	5,111	398	1,859	186	250	510	1,908	5,111
5月	利用回数	18	17	0	193	60	60	20	0	13	34	415	26	174	8	19	3	185	415
	参加人数	3,219	925	0	1,251	737	910	226	0	156	796	8,220	301	2,272	849	701	321	3,776	8,220
6月	利用回数	21	14	6	146	58	32	20	1	14	52	364	38	148	4	14	8	152	364
	参加人数	2,923	164	30	1,086	767	528	189	10	99	1,029	6,825	350	2,167	89	132	174	3,913	6,825
7月	利用回数	24	19	11	153	59	80	24	5	14	51	440	53	193	8	15	10	161	440
	参加人数	3,449	267	82	1,167	835	1,077	190	46	103	1,141	8,357	530	2,303	95	808	139	4,482	8,357
8月	利用回数	21	12	4	148	49	40	9	0	12	35	330	25	114	7	17	10	157	330
	参加人数	2,408	134	44	979	600	447	73	0	143	718	5,546	429	1,318	427	792	145	2,435	5,546
9月	利用回数	27	9	10	180	56	49	14	0	13	45	403	27	147	7	37	8	177	403
	参加人数	3,941	116	81	1,346	649	677	107	0	71	834	7,822	230	1,616	102	553	624	4,697	7,822
10月	利用回数	19	24	6	167	56	49	14	2	13	35	385	8	183	6	19	0	169	385
	参加人数	2,105	432	70	1,142	730	664	127	24	79	653	6,026	76	2,162	67	938	0	2,783	6,026
11月	利用回数	29	10	4	155	45	61	12	0	16	33	365	17	146	11	12	0	179	365
	参加人数	4,630	260	46	1,147	626	917	122	0	144	532	8,424	258	1,698	1,266	1,640	0	3,562	8,424
12月	利用回数	28	8	4	122	41	48	14	0	12	33	310	21	134	17	5	0	133	310
	参加人数	3,810	80	62	830	518	578	127	0	79	525	6,609	220	1,470	897	163	0	3,859	6,609
1月	利用回数	24	13	3	107	44	47	17	0	9	32	296	26	138	2	12	0	118	296
	参加人数	3,237	134	35	811	563	500	169	0	70	625	6,144	207	1,821	26	1,917	0	2,173	6,144
2月	利用回数	28	12	3	122	68	29	12	1	14	26	315	8	147	8	12	0	140	315
	参加人数	5,874	137	24	940	551	566	132	10	124	464	8,822	81	1,402	99	1,194	0	6,046	8,822
3月	利用回数	22	16	0	124	40	38	20	0	9	33	302	5	145	5	9	0	138	302
	参加人数	3,447	412	0	954	568	554	173	0	83	485	6,676	76	1,799	76	78	0	4,647	6,676
合計	利用回数	278	179	58	1,792	634	569	196	9	140	442	4,297	267	1,827	92	180	46	1,885	4,297
	参加人数	40,404	3,527	561	12,730	7,814	7,938	1,845	90	1,154	8,519	84,582	3,156	21,887	4,179	9,166	1,913	44,281	84,582

資料:生涯学習プラザ

10. 図書館利用状況(平成20年度)

	開館 日数	入館 者数	レファレンス等利用統計				貸出冊数					利用者人数				登録者人数				
			レファレンス	AVブース	パソコン	コピー	図書	雑誌	AV	付属資料	合計	児童	学生	一般	合計	児童	学生	一般	(団体)	合計
合計	272	147,783	2,418	5,578	5,147	1,034	130,398	12,389	15,623	679	159,089	5,414	3,657	28,201	37,272	1,538	2,355	7,802	57	11,695

図書館利用状況の比較

	平成19年度	平成20年度
貸出冊数	162,822	159,089
利用者人数	38,409	37,272
登録者人数	10,837	11,695

登録者利用状況の比較

	平成19年度	平成20年度
1人当たり貸出(冊・点数)	15.0冊	13.6冊
1人当たり利用回数	3.5回	3.2回
蔵書回転率	1.6回	1.5回

町民人口との比較・27人(H21.3.31)

	平成19年度	平成20年度
町民1人当たり貸出	6.0冊	5.8冊
町民1人当たり利用回数	1.4回	1.4回
町民登録率	39.9%	42.8%
1人当たり蔵書点数	3.7冊	3.9冊

登録者数

町民	10,510
在勤・在学	1,185
計	11,695
新規登録者・(979)	

蔵書冊数(点)

一般図書	69,204
ヤングアダルト	3,892
児童図書	27,599
計	100,695
AV資料	5,194
合計	105,889

年齢区分利用者人数

年齢	0～6	7～12	児童計	13～15	16～18	19～22	学生計	23～29	30～39	40～49	50～59	60～99	一般計	合計
人数	1,399	4,015	5,414	1,064	789	1,804	3,657	3,348	8,457	7,265	5,555	3,576	28,201	37,272
平均(日)	5.1	14.8	19.9	3.9	2.9	6.6	13.4	12.3	31.1	26.7	20.4	13.1	103.7	137.0
平均(月)	116.6	334.6	451.2	88.7	65.8	150.3	304.8	279.0	704.8	605.4	462.9	298.0	2,350.1	3,106

貸出冊数(内訳)

個人	156,664
団体	2,397
相互	28
合計	159,089

地区別年齢別利用冊数・登録者数

(団体貸出、相互貸借は含まない)

年齢	0～6	7～12	児童計	登録者数	13～15	16～18	19～22	学生計	登録者数	23～29	30～39	40～49	50～59	60～99	一般計	登録者数	冊数合計	登録者計
上勢頭	1,076	4,552	5,628	324	629	731	1,004	2,364	437	1,843	5,866	6,590	3,099	1,406	18,804	1,101	26,796	1,862
桃原	236	2,031	2,267	111	177	161	458	796	179	767	4,049	1,543	1,401	299	8,059	467	11,122	757
栄口	150	777	927	122	520	107	760	1,387	217	1,278	2,292	2,596	1,121	1,480	8,767	699	11,081	1,038
桑江	664	2,495	3,159	231	611	467	773	1,851	320	1,802	5,033	2,584	2,356	2,861	14,636	1,069	19,646	1,620
謝苺	428	1,115	1,543	108	566	415	992	1,973	213	1,091	3,112	2,521	1,945	830	9,499	589	13,015	910
北玉	355	414	769	45	130	49	350	529	60	428	1,458	1,308	1,081	289	4,564	259	5,862	364
宇地原	44	219	263	31	163	64	267	494	90	329	493	703	1,056	866	3,447	254	4,204	375
北前	493	1,466	1,959	107	294	205	198	697	140	789	4,390	2,039	1,696	653	9,567	609	12,223	856
宮城	647	1,288	1,935	148	410	158	983	1,551	234	1,879	4,508	2,059	1,851	1,837	12,134	863	15,620	1,245
砂辺	513	1,022	1,535	105	159	19	325	504	136	1,170	2,610	1,737	1,871	487	7,875	566	9,914	807
美浜	95	1,258	1,353	110	164	87	362	613	145	651	2,136	2,150	1,378	533	6,848	420	8,814	675
その他	465	2,098	2,563	96	143	357	106	606	184	1,903	4,639	5,138	2,940	578	15,198	905	18,367	1,185
合計	5,166	18,735	23,901	1,538	3,966	2,820	6,579	13,365	2,355	13,930	40,586	30,968	21,795	12,119	119,398	7,802	156,664	11,695

11. 学校体育施設使用状況

施設別	区分	平成16年度	平成17年度	平成18年度	平成19年度	平成20年度
総数	利用回数	1,539	1,308	1,513	1,483	1,666
	利用人数	30,230	26,956	25,938	25,645	28,284
北谷中学校 体育館	利用回数	239	235	237	242	257
	利用人数	6,997	7,636	7,669	7,712	7,846
桑江中学校 体育館	利用回数	238	231	221	208	211
	利用人数	6,544	5,008	3,087	3,120	3,164
北谷小学校 体育館	利用回数	214	191	223	215	215
	利用人数	3,359	3,238	3,380	3,351	3,345
北谷第二小学校 体育館	利用回数	237	236	282	239	295
	利用人数	3,260	3,837	4,341	3,521	4,296
北玉小学校 体育館	利用回数	192	—	195	187	232
	利用人数	1,786	—	2,220	2,015	2,658
浜川小学校 体育館	利用回数	226	231	271	217	295
	利用人数	3,583	4,512	4,329	3,602	4,723
北谷中学校 運動場	利用回数	—	—	—	—	167
	利用人数	—	—	—	—	2,619
桑江中学校 運動場	利用回数	—	—	—	—	51
	利用人数	—	—	—	—	1,213
浜川小学校 運動場	利用回数	193	184	180	175	161
	利用人数	4,701	2,725	2,407	2,324	2,252

注:利用者は、会場申込時の予定人数である。

資料:社会教育課

12. 北谷公園施設使用状況

単位:人

	北谷公園		アラハビーチ		庭球場		陸上競技場		ソフトボール場		野球場		屋内運動場		サブグラウンド		桑江総合運動場		あしびなみ庭球場		砂辺馬場公園 ソフトボール場		合計	
	使用者人数		使用者人数		使用者人数		使用者人数		使用者人数		使用者人数		使用者人数		使用者人数		使用者人数		使用者人数		使用者人数			
	昼	夜	昼	夜	町内	町外	町内	町外	町内	町外	町内	町外	町内	町外	町内	町外	町内	町外	町内	町外	町内	町外		
平成19年度	474,120	219,057	179,813	196,565	25,612	9,908	25,153	68,198	7,506	4,297	20,777	60,958	33,763	31,049	5,649	9,489	48,930	25,618	14,051	2,955	11,488	3,895		
計	693,177		376,378		35,520		93,351		11,803		81,735		64,812		15,138		74,548		17,006		15,383		1,478,851	
平成 20 年 度	4月	43,930	13,100	13,956	13,019	2,415	808	1,408	4,150	749	269	1,685	8,138	1,161	248	935	330	3,970	2,204	1,329	262	923	336	115,325
	5月	57,180	11,819	22,010	18,456	3,290	1,088	410	235	675	108	2,738	5,430	6,088	14,859	940	230	3,785	2,524	1,423	306	1,006	270	154,870
	6月	59,460	15,411	18,235	19,872	1,900	1,041	2,549	4,153	519	262	2,500	5,790	1,493	445	620	810	3,753	2,275	1,432	232	1,244	264	144,260
	7月	67,680	17,329	22,965	24,783	3,796	678	1,720	1,709	821	189	9,845	21,794	1,153	1,032	300	1,560	4,682	2,227	1,951	208	1,162	316	187,900
	8月	38,350	18,800	28,520	28,995	3,131	690	7,127	19,374	560	413	960	1,618	844	315	1,008	166	5,209	1,928	1,568	220	1,144	338	161,278
	9月	35,112	15,322	15,558	15,716	1,658	557	910	1,361	659	194	2,780	4,766	3,082	1,572	515	455	1,867	524	1,535	217	658	466	105,484
	10月	33,894	13,821	12,137	16,907	2,191	792	1,241	1,167	738	71	4,880	9,449	2,110	1,034	710	140	1,895	575	1,765	258	1,355	331	107,461
	11月	26,600	12,532	11,522	11,158	1,930	680	2,557	2,333	566	398	50	420	2,158	2,226	190	146	2,131	576	1,544	214	1,031	276	81,238
	12月	25,730	13,431	8,550	9,583	1,957	921	1,125	329	510	378	526	1,563	1,545	302	70	185	1,902	349	1,570	248	945	201	71,920
	1月	25,734	13,677	12,470	8,693	1,703	483	738	202	338	240	20	220	1,517	2,854	0	200	2,283	261	1,457	199	878	201	74,368
	2月	72,170	13,004	10,920	9,658	1,967	660	1,196	4,233	225	915	400	4,234	0	1,250	0	1,250	2,542	725	1,585	254	878	210	128,276
	3月	33,760	16,912	11,429	7,920	1,871	560	1,031	7,257	589	221	759	1,304	2,076	15,954	1,130	1,570	2,086	659	1,440	236	1,118	443	110,325
	小計	519,600	175,158	188,272	184,760	27,809	8,958	22,012	46,503	6,949	3,658	27,143	64,726	23,227	42,091	6,418	7,042	36,105	14,827	18,599	2,854	12,342	3,652	1,442,705
合計	694,758		373,032		36,767		68,515		10,607		91,869		65,318		13,460		50,932		21,453		15,994		1,442,705	