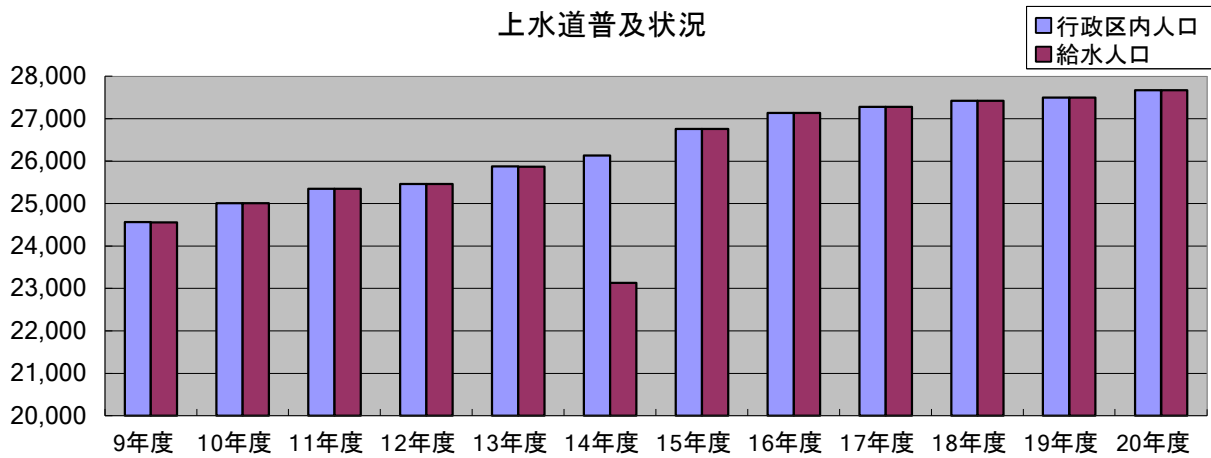
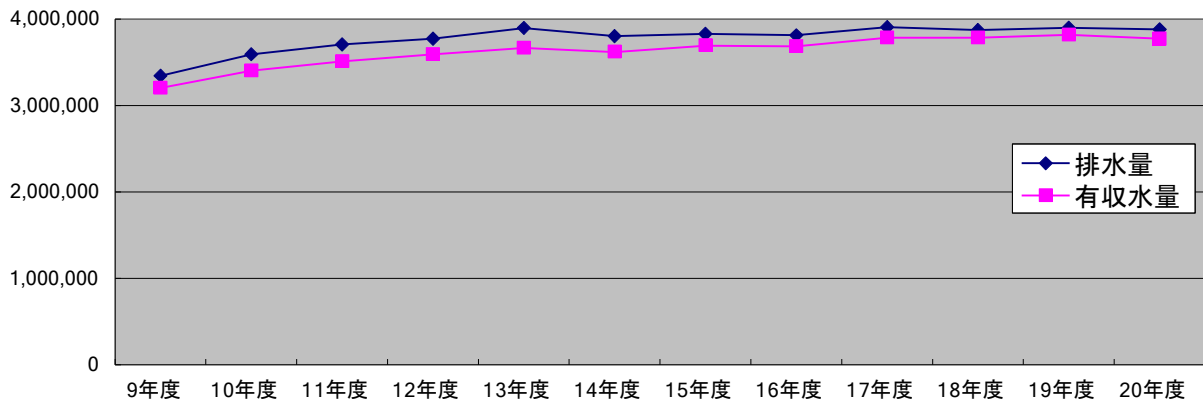


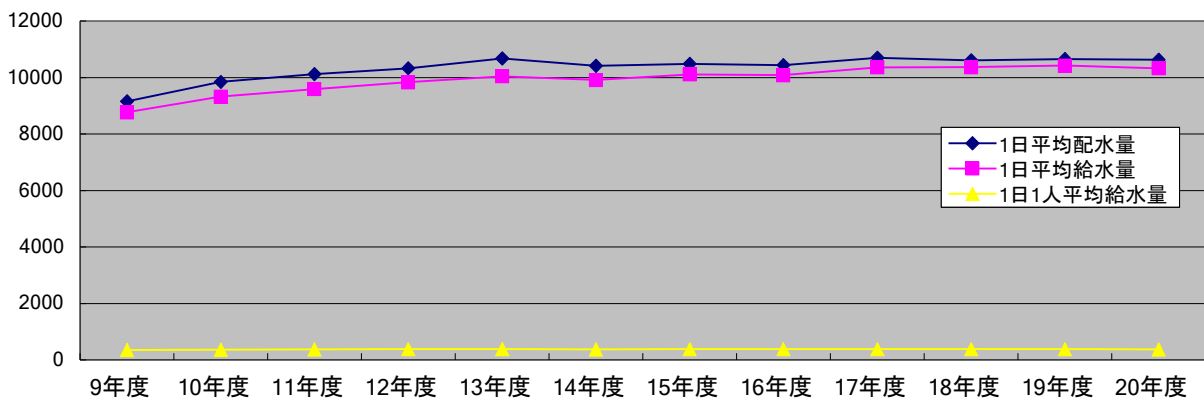
上水道普及状況



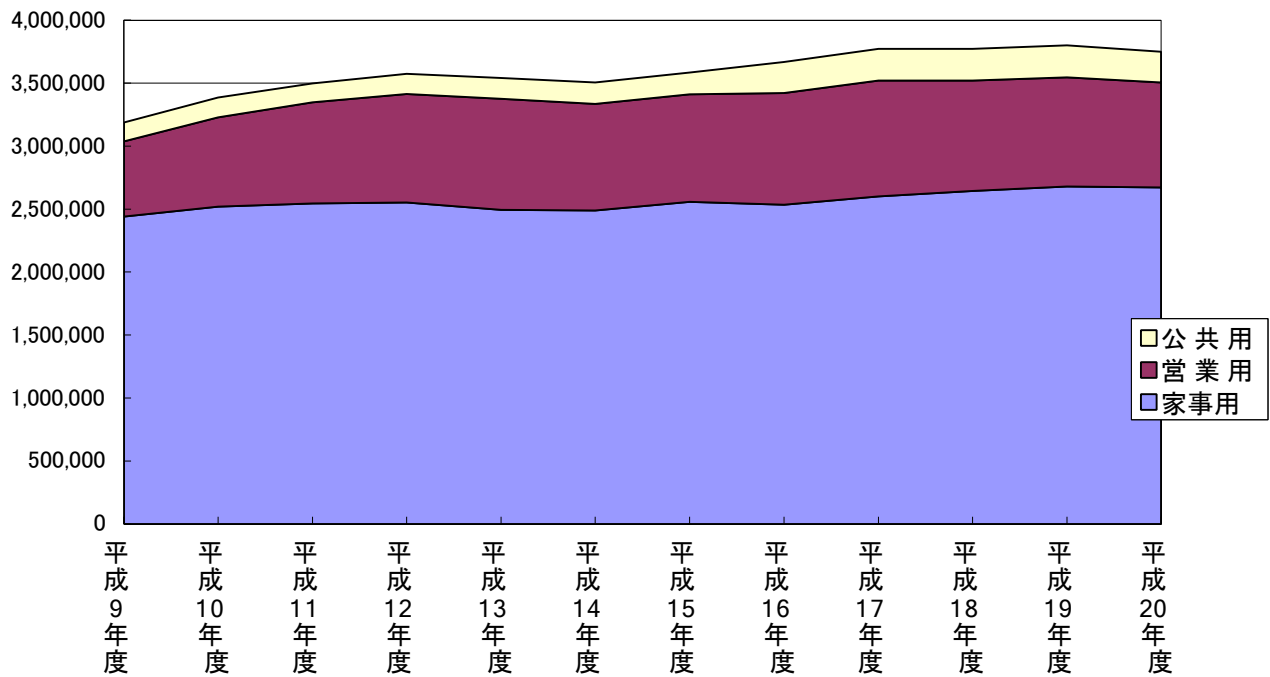
配水量及び有収水量



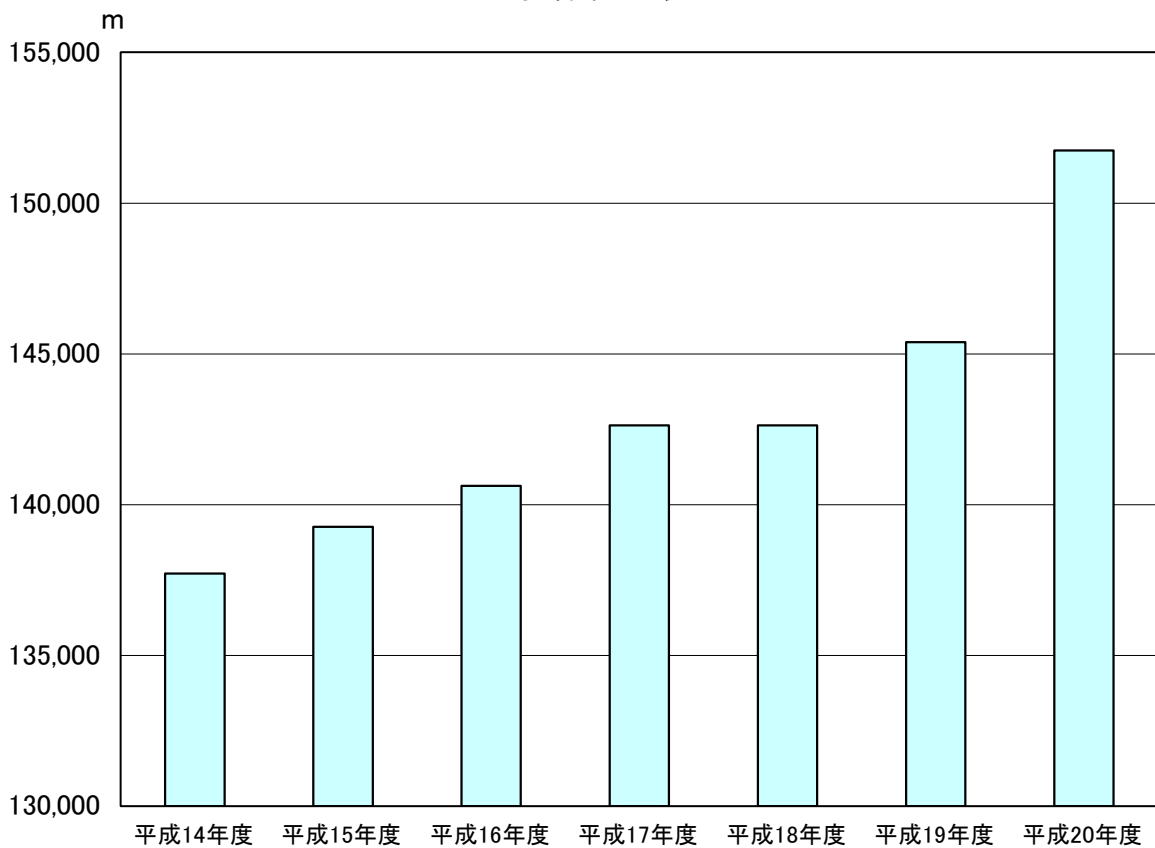
1日平均排水・給水量及び1日1人平均給水量



用途別給水量の推移



配水管総延長



## 1. 上水道普及状況

年度	行政区内人口	給水人口	普及率
平成9年度	24,566	24,561	99.98%
10年度	25,013	25,008	99.98%
11年度	25,353	25,349	99.98%
12年度	25,465	25,461	99.98%
13年度	25,877	25,873	99.98%
14年度	26,133	26,133	100.00%
15年度	26,758	26,758	100.00%
16年度	27,142	27,142	100.00%
17年度	27,285	27,285	100.00%
18年度	27,429	27,429	100.00%
19年度	27,500	27,500	100.00%
20年度	27,676	27,676	100.00%

注:各年度末現在の住民基本台帳(外国人を含む)より

資料:水道課

## 2. 配水量及び有収水量

年度	配水量 (m <sup>3</sup> )	有収水量 (m <sup>3</sup> )	有収率	1日平均 配水量(m <sup>3</sup> )	1日平均 給水量(m <sup>3</sup> )	1日1人平均 給水量(ℓ)
平成9年度	3,344,067	3,202,658	95.8%	9,162	8,774	350
10年度	3,593,365	3,403,354	94.7%	9,845	9,324	365
11年度	3,705,816	3,509,776	94.7%	10,125	9,590	372
12年度	3,771,103	3,590,655	95.2%	10,332	9,837	380
13年度	3,897,046	3,665,694	94.1%	10,677	10,043	383
14年度	3,802,300	3,619,558	95.2%	10,417	9,917	375
15年度	3,828,644	3,693,471	96.4%	10,489	10,116	378
16年度	3,812,222	3,681,776	95.6%	10,444	10,087	377
17年度	3,905,621	3,783,343	96.9%	10,700	10,365	380
18年度	3,872,736	3,784,219	97.7%	10,610	10,368	378
19年度	3,900,223	3,815,847	97.8%	10,656	10,426	379
20年度	3,881,443	3,772,086	97.2%	10,634	10,334	373

資料:水道課

## 3. 用途別給水量

単位：m<sup>3</sup>

年度		総数	家事用	営業用	公共用	その他
平成10年度	給水証数	7,256	6,473	645	89	49
	給水量	3,403,354	2,519,004	709,667	156,984	17,699
平成11年度	給水証数	7,289	6,462	671	94	62
	給水量	3,509,776	2,543,999	804,778	149,136	11,863
平成12年度	給水証数	7,520	6,653	701	93	73
	給水量	3,590,655	2,552,295	861,932	159,844	16,584
平成13年度	給水証数	7,627	6,717	715	96	99
	給水量	3,665,694	2,493,596	883,240	164,302	124,556
平成14年度	給水証数	7,707	6,824	724	100	59
	給水量	3,619,558	2,490,648	845,765	169,499	113,646
平成15年度	給水証数	7,824	6,925	720	101	78
	給水量	3,692,505	2,557,122	854,393	173,884	107,106
平成16年度	給水証数	7,970	7,060	729	104	77
	給水量	3,681,776	2,534,579	885,969	248,684	12,544
平成17年度	給水証数	7,951	7,095	720	104	32
	給水量	3,783,343	2,602,527	918,044	253,144	9,628
平成18年度	給水証数	8,027	7,178	712	105	32
	給水量	3,784,219	2,644,661	876,080	251,833	11,645
平成19年度	給水証数	8,084	7,243	700	107	34
	給水量	3,815,847	2,680,678	866,485	254,033	14,651
平成20年度	給水証数	8,094	7,255	689	107	43
	給水量	3,772,086	2,672,072	834,750	243,169	22,095

注：家事用＝家事＋連合 公共用＝団体＋基地 その他＝臨時

資料：水道課

## 4. 配水管総延長

単位：m

区分	平成15年度	平成16年度	平成17年度	平成18年度	平成19年度	平成20年度
総延長	139,262	140,630	142,639	142,639	145,395	151,745
50mm管	37,334	37,822	37,849	37,849	38,113	47,064
75mm管	28,771	27,888	27,983	27,983	29,290	28,894
100mm管	34,016	35,704	35,709	35,709	35,813	32,867
150mm管	27,365	27,364	27,369	27,369	28,450	29,904
200mm管	638	638	639	639	639	512
250mm管	377	377	377	377	377	0
300mm管	7,976	8,052	9,928	9,126	9,126	9,475
350mm管	2,183	2,183	2,183	2,985	2,985	2,732
450mm管	602	602	602	602	602	297

注：水道統計調査より 注：平成20年度 管理台帳精査

資料：水道課