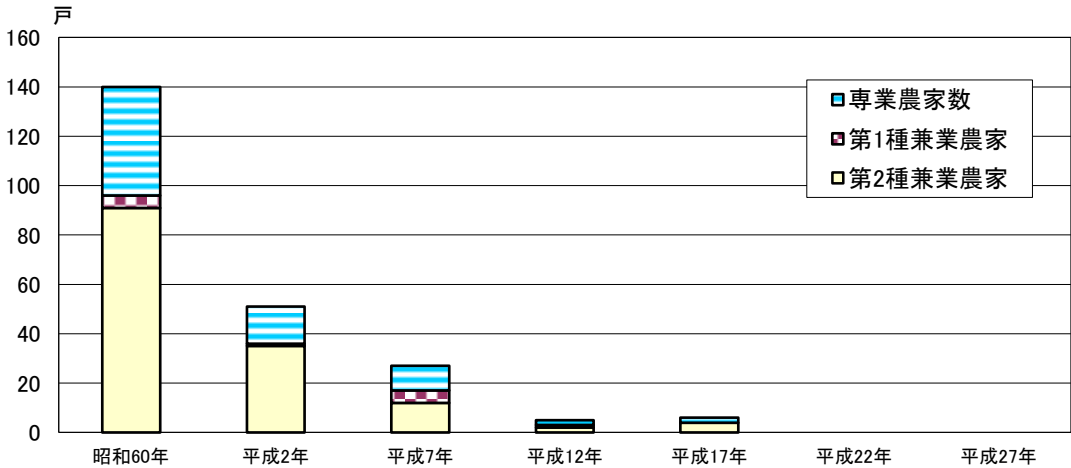
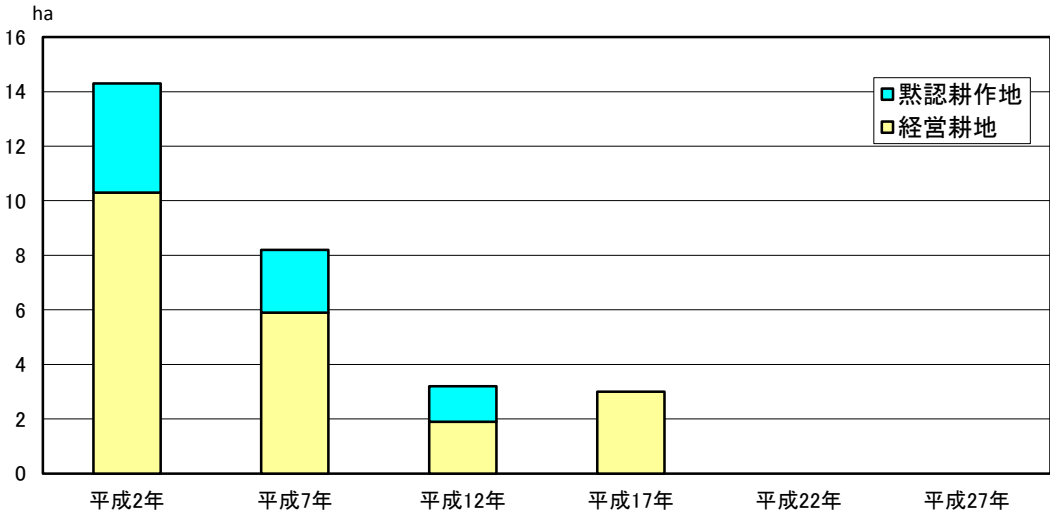


図5-1 専業・兼業農家数の推移



注: 1) 平成22年及び27年については、数値が「X」(秘匿)となっているため、不明

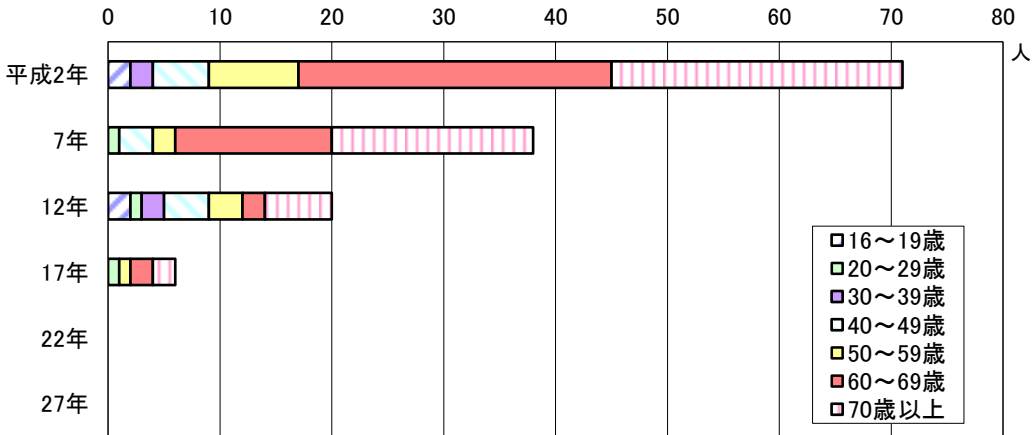
図5-2 経営耕作地面積の推移



注: 1) 平成17年の黙認耕作地、平成22年及び27年の経営耕作地については、数値が「X」(秘匿)となっているため、不明

注: 2) 2010年世界農林業センサスから黙認耕作地の調査項目が削除された

図5-3 年齢別農業就業人口の推移(農業センサス)



注: 1) 平成22年及び27年については、数値が「X」(秘匿)となっているため、不明

図5-4 さとうきびの生産量の推移

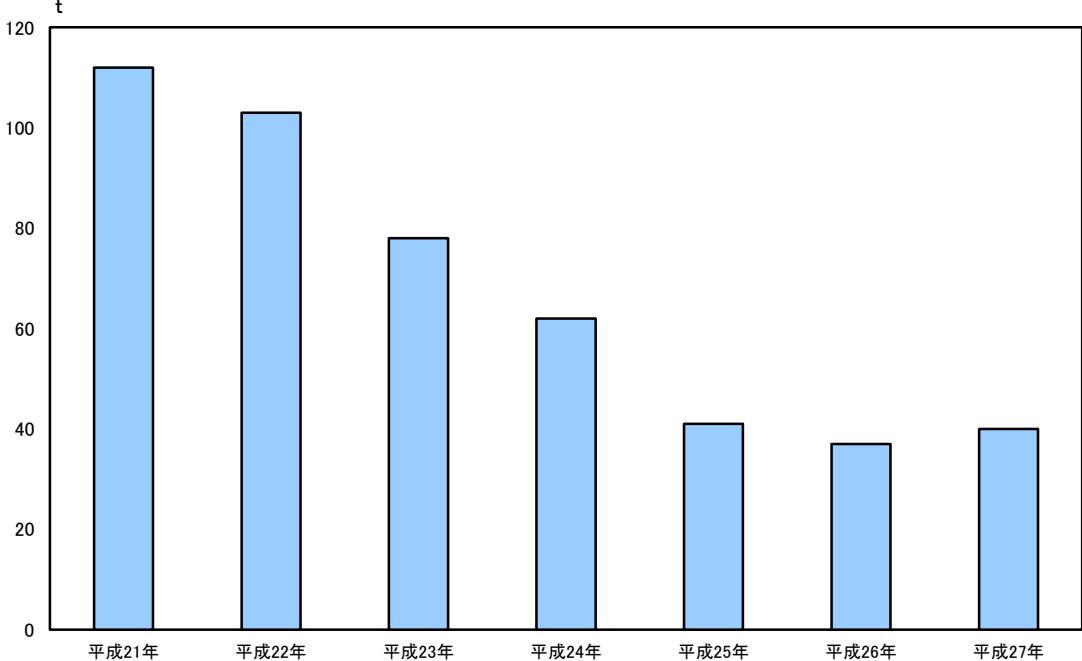
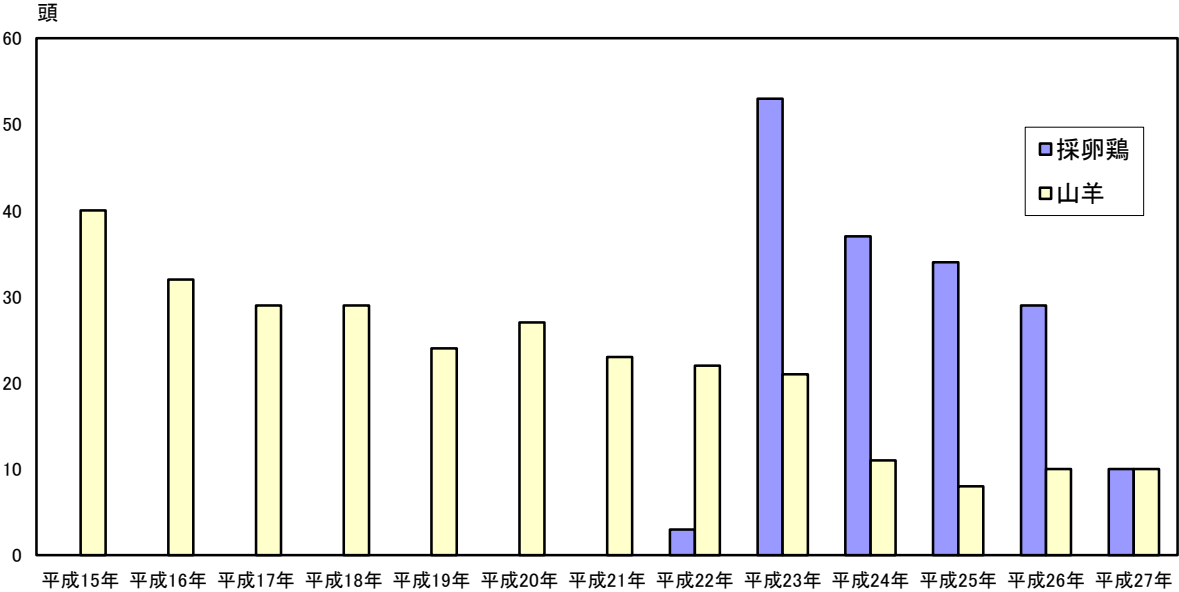


図5-5 家畜の飼育頭数の推移



1. 専業・兼業別農家数の推移

単位:戸

年次	総農家数(販売農家)	専業農家数	兼業農家数		
			計	第1種兼業	第2種兼業
平成2年	51	15	36	1	35
7年	27	10	17	5	12
12年	5	2	3	1	2
17年	6	2	4	-	4
22年	2	X	X	X	X
27年	1	X	X	X	X

資料:農林業センサス

2. 経営耕地面積の推移

年次	経営耕地総面積(ha)				うち黙認耕作地	
	計	田	畑	樹園地	農家数(戸)	面積(ha)
平成2年	10.3	-	10	0.3	19	4
7年	5.9	-	5.9	-	9	2.3
12年	1.9	-	1.9	-	X	0.5
17年	3	-	3	-	X	X
22年	X	X	X	X		
27年	X	X	X	X		

注:1) 2010年世界農林業センサスから黙認耕作地の調査項目は削除

資料:農林業センサス

3. 経営耕地の規模別農家数

単位:戸

年次	総数	0.3ha未満	0.3ha以上 0.5ha未満	0.5ha以上 1.0ha未満	1.0ha以上 1.5ha未満	1.5ha 以上
平成2年	51	35	5	4	-	-
7年	27	18	1	2	-	-
12年	16	10	-	2	-	-
17年	7	2	2	3	-	-
22年	15	X	X	X	X	X

資料:農林業センサス

4. 農産物販売規模別農家数

年次	総農家数	販売なし	50万円未満	50～100万円	100～200万円	200万円以上
昭和55年	160	52	79	19	9	1
昭和60年	140	84	44	3	3	6
平成2年	51	15	24	4	5	3
平成7年	27	7	20	4	2	4
平成12年	5	-	-	3	-	2
平成17年	7	2	3	1	1	-
平成22年	2	x	x	x	x	x

資料：農林業センサス

5. 農家人口、年齢別世帯員数の推移

年次	区分	総数	0～14歳	15～19歳	20～29歳	30～39歳	40～49歳	50～59歳	60～69歳	70歳以上
昭和55年	総数	797	159	71	129	69	79	82	109	99
	男	409	83	34	69	40	40	39	52	52
	女	388	76	37	60	29	39	43	57	47
60年	総数	595	80	40	97	69	43	89	89	88
	男	324	40	23	62	45	21	40	43	50
	女	271	40	17	35	24	22	49	46	38
平成2年	総数	206	21	13	27	27	22	18	44	34
	男	116	11	8	13	20	14	8	19	23
	女	90	10	5	14	7	8	10	25	11
7年	総数	99	6	4	13	12	9	9	23	23
	男	51	2	2	4	9	6	4	12	12
	女	48	4	2	9	3	3	5	11	11
12年	総数	58	-	2	5	10	7	5	9	19
	男	28	-	1	1	5	2	5	4	10
	女	30	1	1	4	5	5	-	5	9
17年	総数	23	3	1	3	1	2	3	3	7
	男	13	2	-	2	1	1	2	2	3
	女	10	1	1	1	-	1	1	1	4
22年	総数	x	x	x	x	x	x	x	x	x
	男	x	x	x	x	x	x	x	x	x
	女	x	x	x	x	x	x	x	x	x

資料：農林業センサス

6. 就業状態別15歳以上農家人口

平成27年2月1日現在

年次		就業状態別		
		自営農業に従事した世帯員数 (農業従事者人口)	主に農業に従事した世帯員数 (農業就業人口)	うち普段仕事を主とする世帯員数 (基幹的農業従事者数)
平成27年	計	x	x	x
	女	x	x	x
	男	x	x	x

資料：農林業センサス

7. 年齢別農業就業人口の推移

年次	区分	総数	16～19歳	20～29歳	30～39歳	40～49歳	50～59歳	60～69歳	70歳以上
昭和55年	総数	216	4	3	9	23	44	74	59
	男	129	2	1	4	11	19	46	46
	女	87	2	2	5	12	25	28	13
60年	総数	178	3	4	3	6	40	70	52
	男	111	2	2	3	-	20	40	44
	女	67	1	2	-	6	20	30	8
平成2年	総数	71	2	-	2	5	8	28	26
	男	47	1	-	1	4	5	16	20
	女	24	1	-	1	1	3	12	6
7年	総数	38	-	1	-	3	2	14	18
	男	26	-	-	-	2	2	12	10
	女	12	-	1	-	1	-	2	8
12年	総数	20	(15～19) 2	1	2	4	3	2	6
	男	11	1	1	1	1	3	1	3
	女	(14歳以下含む) 9	1	-	1	3	-	1	3
17年	総数	6	-	1	-	-	1	2	2
	男	6	-	1	-	-	1	2	2
	女	-	-	-	-	-	-	-	-
22年	総数	x	x	x	x	x	x	x	x
	男	x	x	x	x	x	x	x	x
	女	x	x	x	x	x	x	x	x
27年	総数	x	x	x	x	x	x	x	x
	男	x	x	x	x	x	x	x	x
	女	x	x	x	x	x	x	x	x

資料：農林業センサス

8. 中部市町村別農家数、農家就業人口、経営耕地面積

平成27年2月1日現在

市町村	総農家数	販売農家数	専業農家数	男子生産年齢人口のいる世帯	兼業農家数			農業就業人口	経営耕地面積 (ha)
					計	第1種	第2種		
					沖縄県	20,056	14,241		
宜野湾市	94	45	22	13	23	4	19	70	2,168
浦添市	80	24	9	4	15	1	14	39	1,265
沖縄市	209	87	55	33	32	14	18	176	4,786
うるま市	939	374	216	115	158	64	94	625	40,647
読谷村	529	225	118	57	107	28	79	339	26,465
嘉手納町	39	22	17	11	5	3	2	31	1,860
北谷町	14	1	x	x	x	x	x	x	x
北中城村	119	26	12	4	14	5	9	45	1,552
中城村	445	130	55	19	75	17	58	206	8,714
西原町	329	104	44	17	60	17	43	143	7,418

資料：農林業センサス

9. さとうきびの生産状況

年 期	作付戸数 (戸)	作付面積 (ha)	10a当り 収穫(kg)	生産量 (t)	一戸当り 生産量(t)
平成21年～22年	6	2	5,426	112	18.67
22年～23年	6	2	4,561	103	17.17
23年～24年	6	2	3,467	78	13
24年～25年	5	2	2,851	62	12.4
25年～26年	3	1	3,560	41	13.67
26年～27年	3	1	3,159	37	12.33
27年～28年	2	1	3,776	40	20

資料：農林水産課

10. 家畜の飼育戸数及び頭羽数の推移

各年12月末現在

年次	乳牛		肉牛		馬		豚		採卵鶏		山羊		家兔	
	戸数	頭数	戸数	頭数	戸数	頭数	戸数	頭数	戸数	羽数	戸数	頭数	戸数	頭数
平成8年	-	-	-	-	-	-	-	-	-	-	17	54	-	-
9年	-	-	-	-	-	-	-	-	-	-	17	60	-	-
10年	-	-	-	-	-	-	-	-	-	-	9	38	-	-
11年	-	-	-	-	-	-	-	-	-	-	11	47	-	-
12年	-	-	-	-	-	-	-	-	-	-	12	44	-	-
13年	-	-	-	-	-	-	-	-	-	-	11	41	-	-
14年	-	-	-	-	-	-	-	-	-	-	9	40	-	-
15年	-	-	-	-	-	-	-	-	-	-	9	40	-	-
16年	-	-	-	-	-	-	-	-	-	-	9	32	-	-
17年	-	-	-	-	-	-	-	-	-	-	9	29	-	-
18年	-	-	-	-	-	-	-	-	-	-	7	29	-	-
19年	-	-	-	-	-	-	-	-	-	-	5	24	-	-
20年	-	-	-	-	-	-	-	-	-	-	7	27	-	-
21年	-	-	2	4	-	-	-	-	-	-	6	24	-	-
22年	-	-	2	3	-	-	-	-	2	3	6	22	2	6
23年	-	-	-	-	-	-	-	-	8	53	6	21	1	8
24年	-	-	-	-	-	-	-	-	6	37	6	11	2	8
25年	-	-	-	-	-	-	-	-	4	34	3	8	2	9
26年	-	-	-	-	-	-	-	-	4	29	4	10	3	8
27年	-	-	-	-	-	-	-	-	4	10	4	10	3	6

資料：農林水産課(家畜、家きん調査)