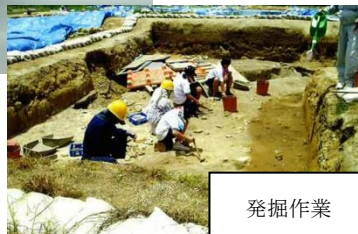


北谷町立博物館が完成したら・・・

博物館は伊礼原遺跡のとなりにできます。
 縄文時代の伊礼原の人たちが使った道具も展示するよ。

北谷町にはお城があったんだよ！
 このイラストは約600年前のお城だよ！！



北谷のおじいやおばあが子どもだった頃、どんな暮らしをしていたのかな？博物館で体験してみよう！

昔はジュゴンやイノシシ、クジラの骨を利用してアクセサリーにしていました♪

安良波公園にあるインディアンオーク号は1840年に北谷町へ漂着したイギリスの船の模型だよ！



ほかにも、博物館では北谷のいろいろな宝ものを、たくさん紹介します！！