



4月号 わくわく児童館だより



児童館だより 4月号(第259号)
 令和4年4月6日発行
 北谷町宮城児童館
 北谷町字宮城2-215番地
 Tel&Fax921-7171
<http://www.chatan.jp/jidokan/wakuwaku/>

入園・入学・進級おめでとうございます！！
 新しいお友だち、新しい学校生活にドキドキ・ワクワクしていること
 でしょう◎これから1年間みんながどのように成長していくか先生た
 ちも楽しみです。たくさんお友だちをつくって児童館へあそびに来て
 ね。

* * * * * 4月 * * * * *						
日	月	火	水	木	金	土
※行事については、新型コロナウイルスの流行状況により中止となる場合があります。					1	2
3 おやすみ	4	5	6	7	8	9
10 おやすみ	11	12 おもちゃ 消毒の日	13 ←こいのぼり手形→	14 ★	15	16
17 おやすみ	18	19	20 こいのぼり 掲揚式	21	22	23
24 おやすみ	25	26	27	28	29 昭和の日 おやすみ	30

★わくわくじどうかんの先生しょうかい★



なかむら としまさ
かんちょう



なかま りえ
せんせい



なかそね ゆきの
せんせい



めどるま ちあり
せんせい

☆児童館での感染症対策☆

検温
します



持ち物(マスク・すいとう・ハンカチ)
わすれずに！！



消毒をします



換気します



こいのぼりづくり (手形)

日時：3月13日(水)
 14日(木)
 午後4時～5時



みんなの手形をペタペタして巨大
 こいのぼりをつくろう！！

こいのぼり掲揚式

日時：3月21日(水)
 午後3時30分～5時



じどうかんにこいのぼりをあげよう◎

わくわく児童館の公式ライン

児童館からのお知らせ情報を配信していま
 す◎ぜひ登録よろしくお願ひします！

※この公式ラインは送信専用で
 す。返信内容の確認及びご返答
 ができませんのであらかじめご
 了承ください。



LINEID: @621sqfst

児童館からのお知らせ

★学童の先生を卒業します！

よぎ つかさ せんせい
 あらかわ すがこ せんせい



★浜川学童へおひっこし

きんじょう めぐみ せんせい
 ふくはら めぐみ せんせい
 たいら なつこ せんせい





わ

く

わ

く

児

童

館



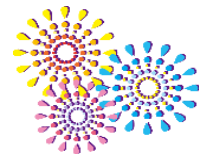
児童館の利用あんない

児童館は、0歳～18歳までのみんなが楽しくあそべて、誰でも自由に無料で利用できます。

ただし、幼児（年中組）以下の子は保護者同伴での利用となります。親子でのご利用も大歓迎です。

利用時間：月～土（日・祝日はお休み）

午前10時から午後5時30分



児童館を利用する時は、児童館利用登録届を出してください。

体調が悪くなった時などの緊急時に保護者に連絡をするために必要になるので必ず出してください。また、連絡先が変わった場合にも、もう一度登録届をだして下さい。

春

- ★こいのぼり掲揚式
- ★花の苗植え

秋

- ★ハロウィン制作
- ★ハロウィンパーティー
- ★中部地区児童館親善交流会

行事紹介

夏

- ★夏休み制作
- ★お楽しみ会

冬

- ★クリスマス制作
- ★クリスマスパーティー
- ★大そうじ&年越し会

※年に1回児童館まつりがあります。

集会室



しょうぎやブロックなどをしてすごすところです。テレビもあるので、ビデオ会をする時もあります。

☆おへやしょうかい☆

たくさんの本があります。ままごとやぬりえなどもおいてますよ。

児童クラブ室



ドッチボールやバスケットボール・フリスビーなど体を動かすことができます。

図書室



しょうぎやオセロなどのあそびや勉強をすることができます。

ゆうぎ室



外遊具

外にも遊具があります。たくさんまわって遊べます。



●保護者のみなさまへ●

- ★学校指定の伝染病(結膜炎・インフルエンザ・新型コロナウイルス感染等)で学校を休んでいる児童は児童館では遊べません。
- ★児童館ホームページに児童館だより及び児童館行事の写真を掲載しております。気になる方は児童館まで連絡下さい。
- ★午前中から児童館利用し、引き続き午後も利用する児童はお弁当を持たせて下さい。
- ★平成28年4月2日以降に生まれた幼児は、児童館で遊ぶ時に保護者同伴となります。ご了承下さい。
- ★児童館の利用時間は10時から5時30分です。