

# 令和4年度 北谷町保育所等入所案内



北谷町イメージキャラクター ちーたん



## ◇令和4年4月1日入所受付期間及び場所◇

### 1. 受付期間

令和3年10月11日(月)～令和3年11月5日(金)

※土日祝日を除く。

※ 受付期間を過ぎると、4月1日入所の対象となりません。

### 2. 受付時間

8時30分～12時 / 13時～17時15分

※11月1日(月)～11月5日(金)の期間は、19時まで受付します。

### 3. 受付場所

子ども家庭課 こども園係 (北谷町役場 1階 ⑥窓口)

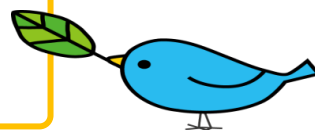
## ◇令和4年4月2日以降の入所申込みについて◇

入所希望月の 前月10日まで に、子ども家庭課まで必要書類を提出してください。

令和4年4月2日以降、空き待ちとなります。

希望する月に入所できるとは限りません。あらかじめご了承ください。

**必要書類に不備がある場合は受付できません。  
提出前に、再度ご確認ください。**



# 北谷町保育所等施設一覧

種別	地図番号	施設名	所在地	電話番号
町立	①	謝苅保育所	吉原26番地1	936-2430
	②	上勢保育所	上勢頭622番地1	936-3440
	③	美浜保育所	美浜1丁目2番地7	936-4790
認可私立	④	愛育保育園	浜川117番地3	936-2959
	⑤	ファミリー保育園	美浜15番地77	983-7472
	⑥	絆保育園	吉原716番地2	926-3600
	⑦	アスク北谷保育園	伊平203番地	926-1000
	⑧	つぼみっ子保育園	宮城1番地563	936-4542
	⑨	子どもの森保育園	北前1丁目13番地4	936-4503
認定こども園	⑩	ひだまり認定こども園	桃原3番地8	936-8084
小規模	⑪	中央保育園	桑江364番地6	936-1628
	⑫	つぼみ園	宮城1番地346	989-7520
	⑬	リトルマザーグース保育園	桑江328番地4	979-7800
	⑭	アイビス北谷保育園	吉原464番地4	989-3808
	⑮	サルビア保育園	伊平572番地1	989-5856
	⑯	もいのなかま保育園 桑江園	桑江245	923-3489
事業所内	⑰	チャチャ保育園	砂辺306番地(やびく産婦人科・小児科内)	936-6838
	⑱	うみぞら保育園	吉原276番1(白川園・陽明園敷地内)	936-6284
	⑲	あいの実保育園	浜川117番地3(愛育保育園内)	936-2959

\*\*\* お問い合わせ先 \*\*\*

〒904-0192 沖縄県中頭郡北谷町字桑江226番地

北谷町 住民福祉部 子ども家庭課 こども園係

☎(098)936-1234(内線2323、2324)

各種様式は、北谷町ホームページからも入手できます。http://www.chafan.jp

