

図2-1 住民登録人口の推移

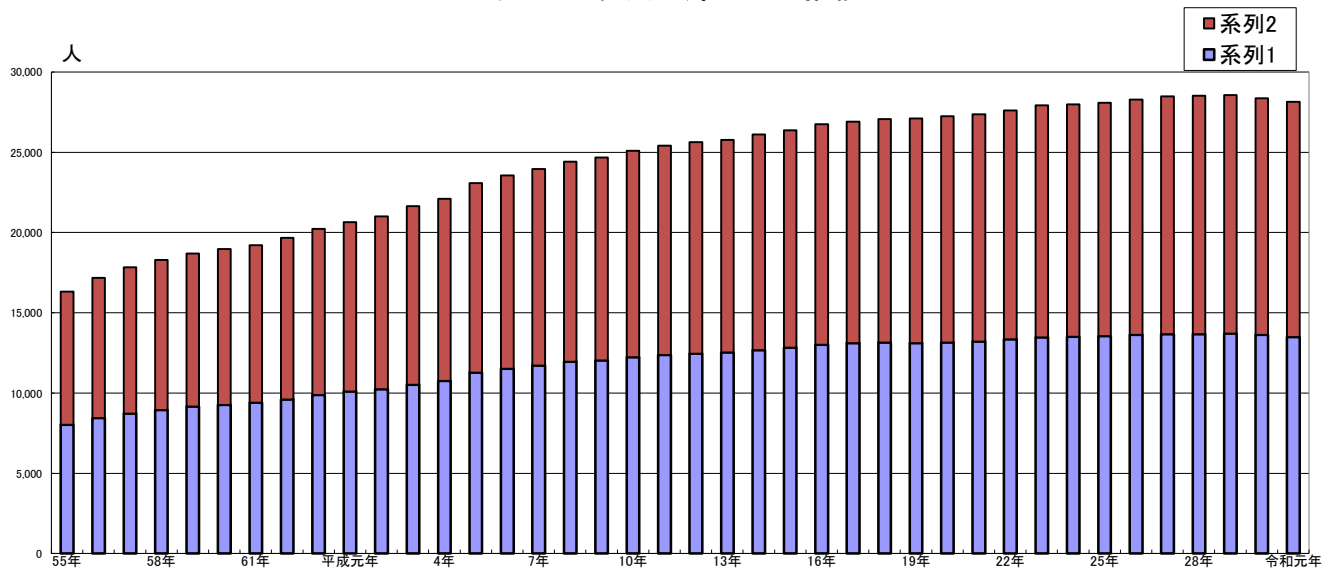


図2-2 住民登録世帯数の推移

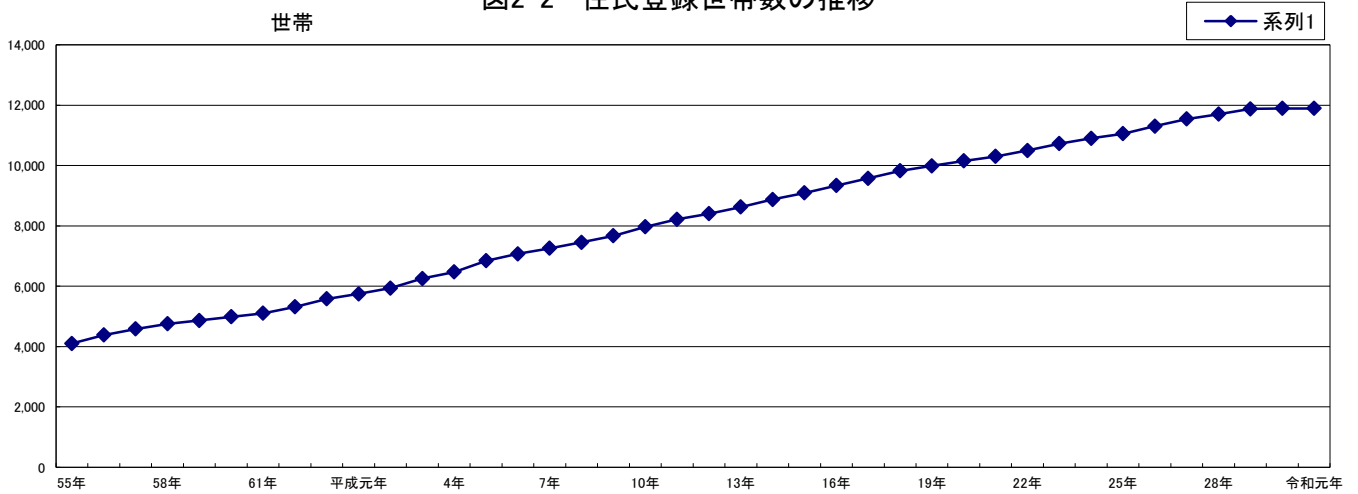


図2-3 人口動態の推移

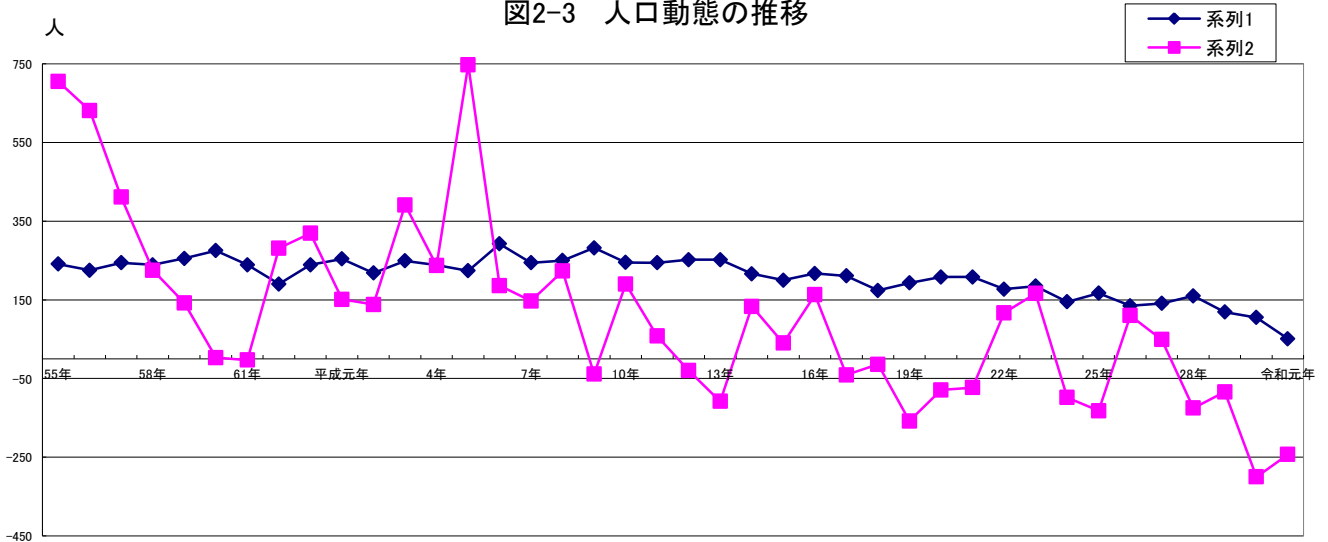


図2-4 行政区別人口の推移

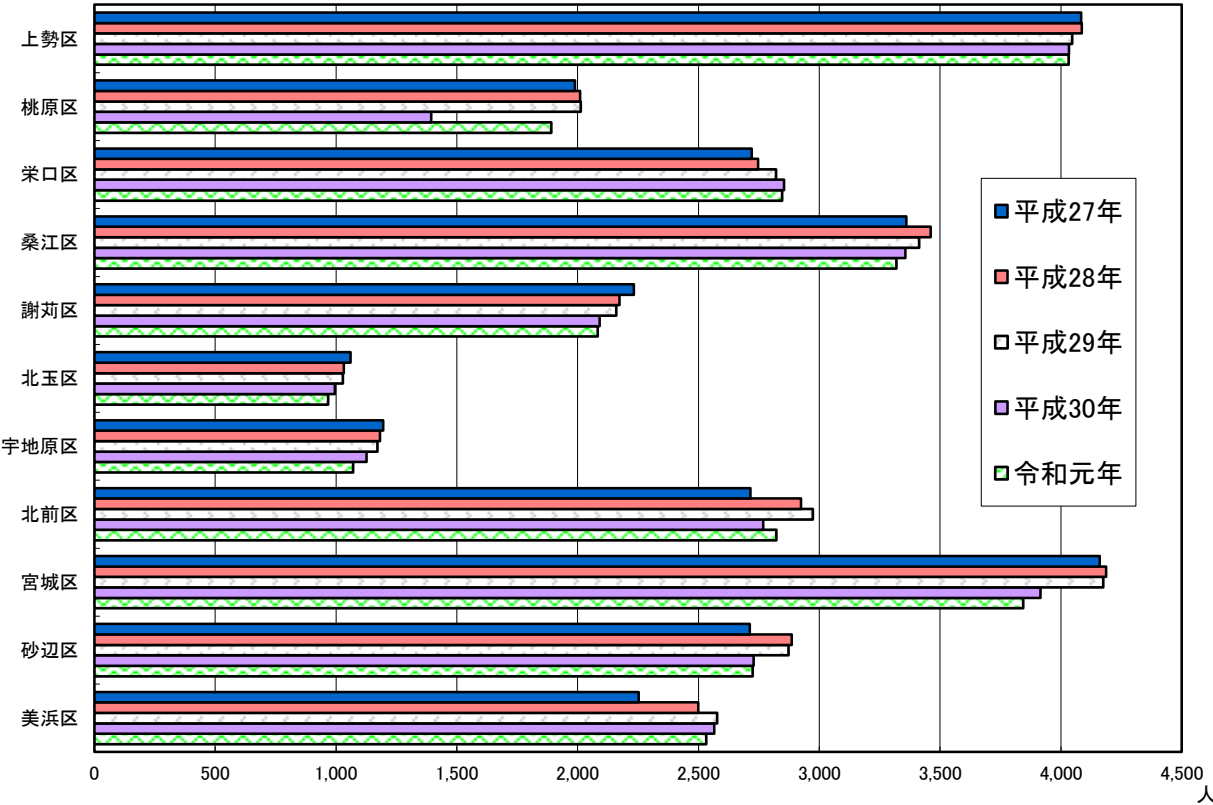


図2-5 令和元年 行政区別年齢（10歳階級）別構成比

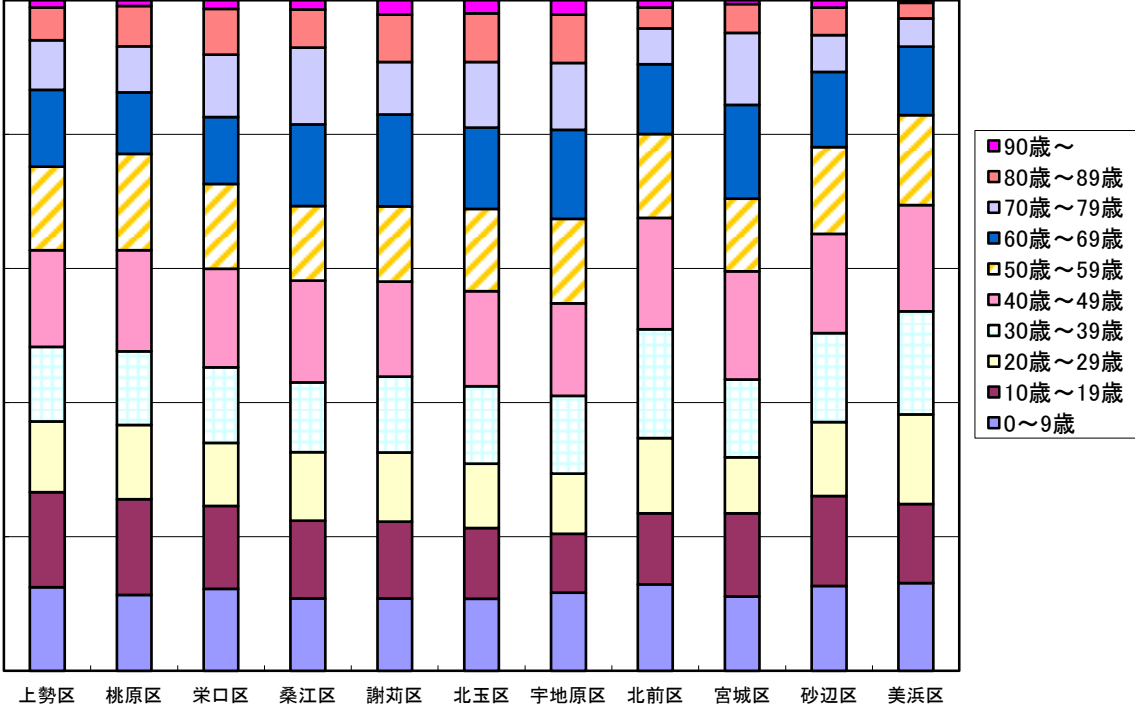


図2-6 令和元年 年齢（5歳階級）別人口のコーホート

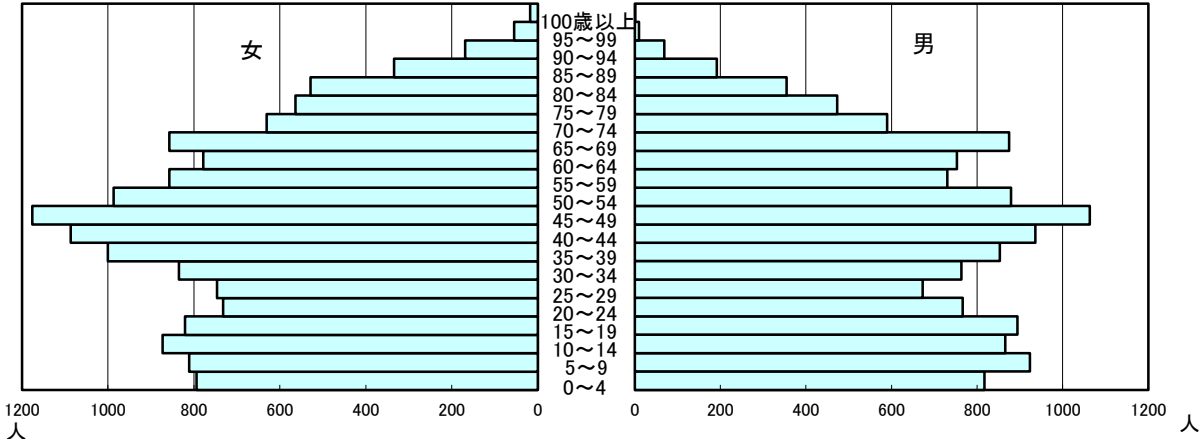


図2-7 婚姻・離婚件数の推移

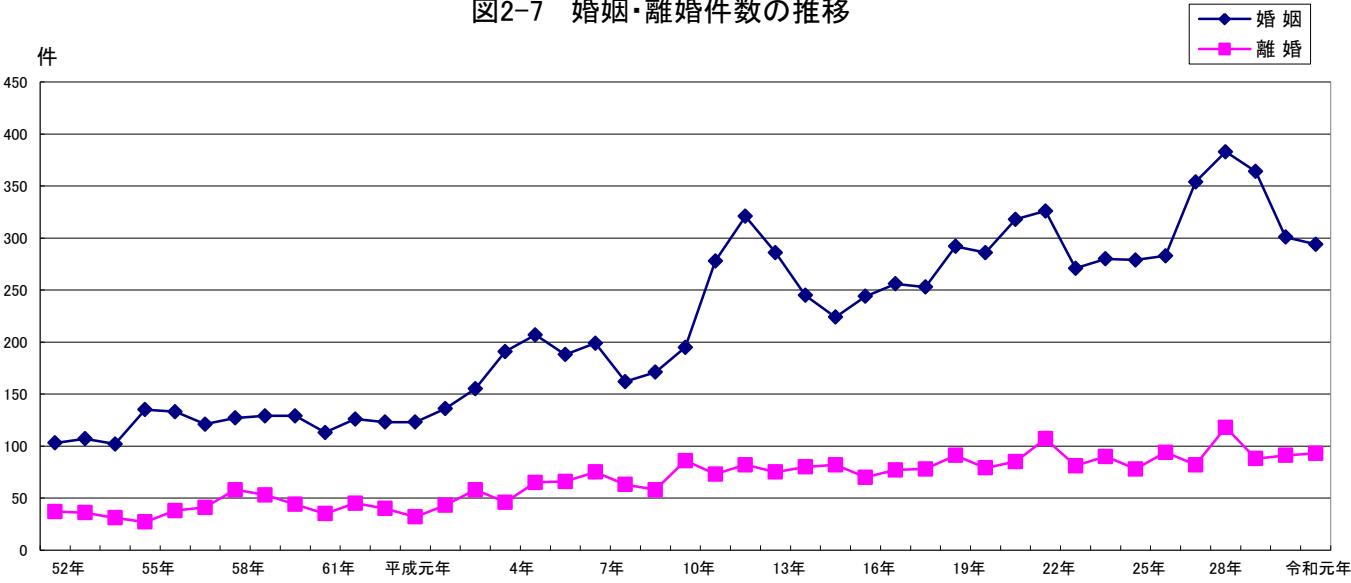


図2-8 年齢3区分別人口の推移

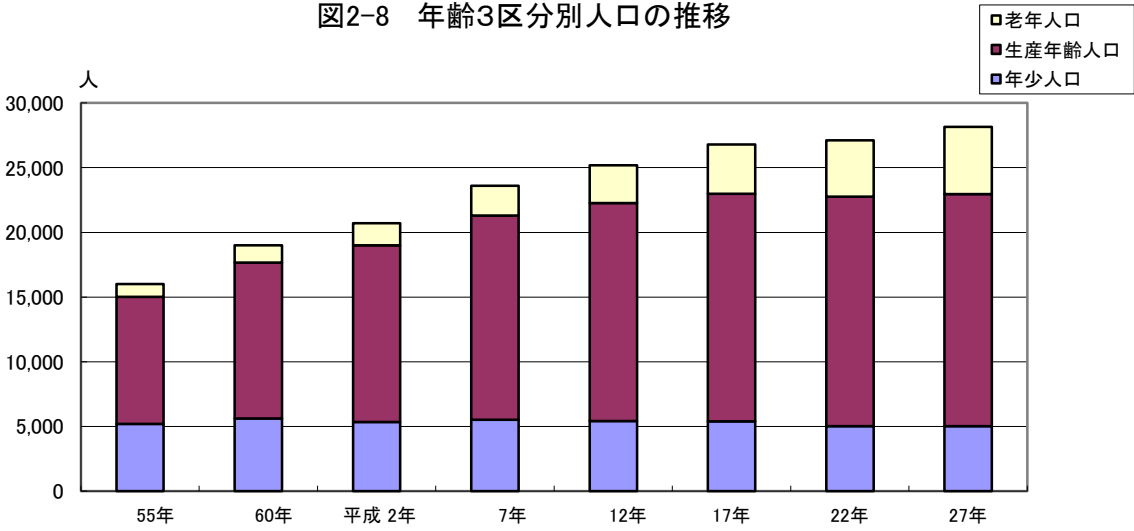


図2-9 本町と他市町村間の人口移動状況  
平成30年4月～平成31年3月

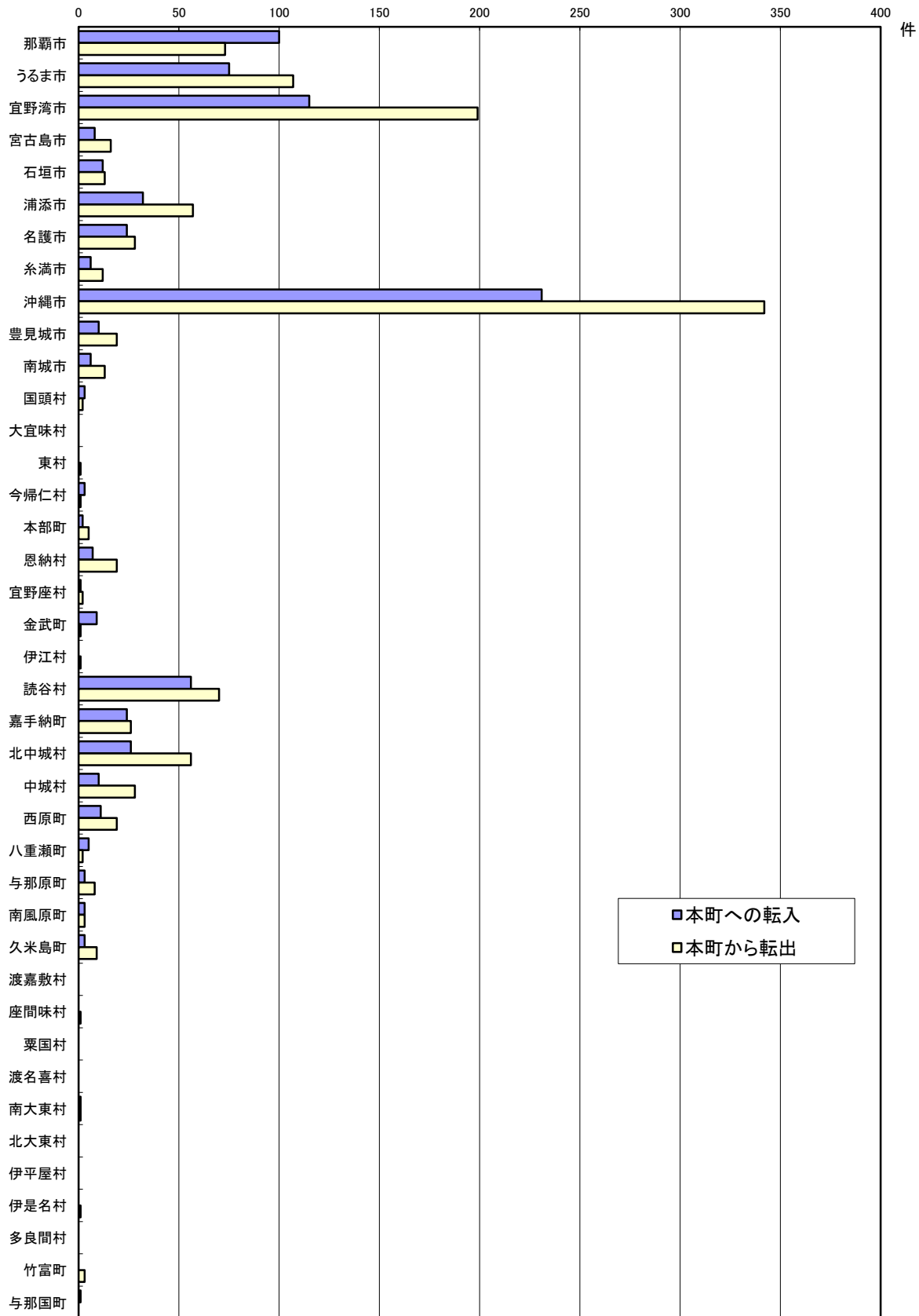


図2-10 国勢調査人口及び世帯数の推移

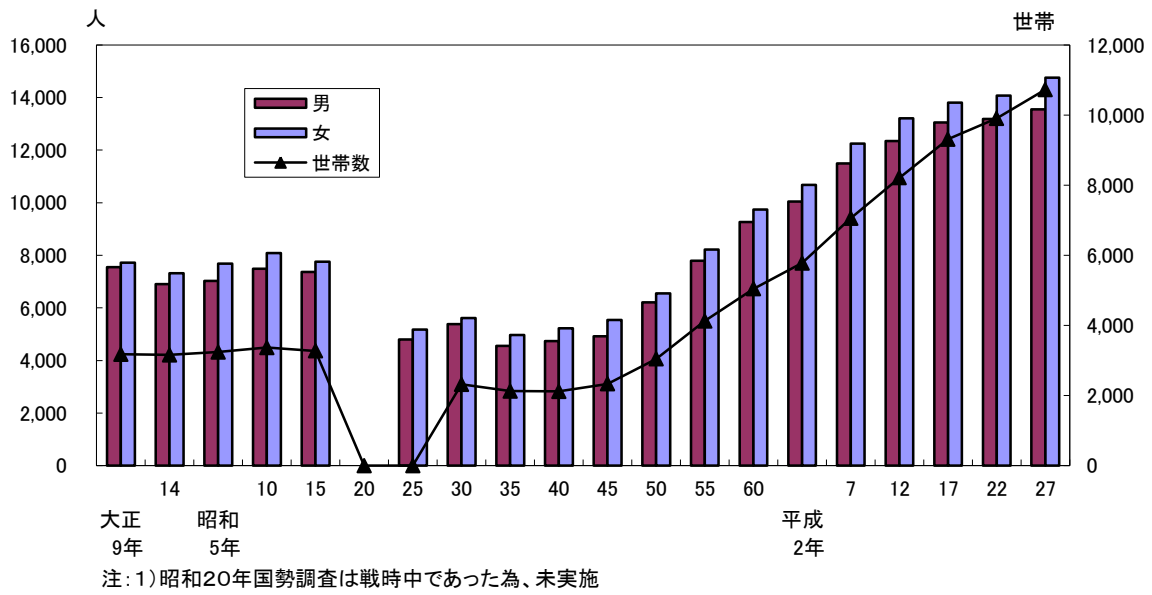


図2-11 人口集中地区(DIDs)・人口・面積の推移

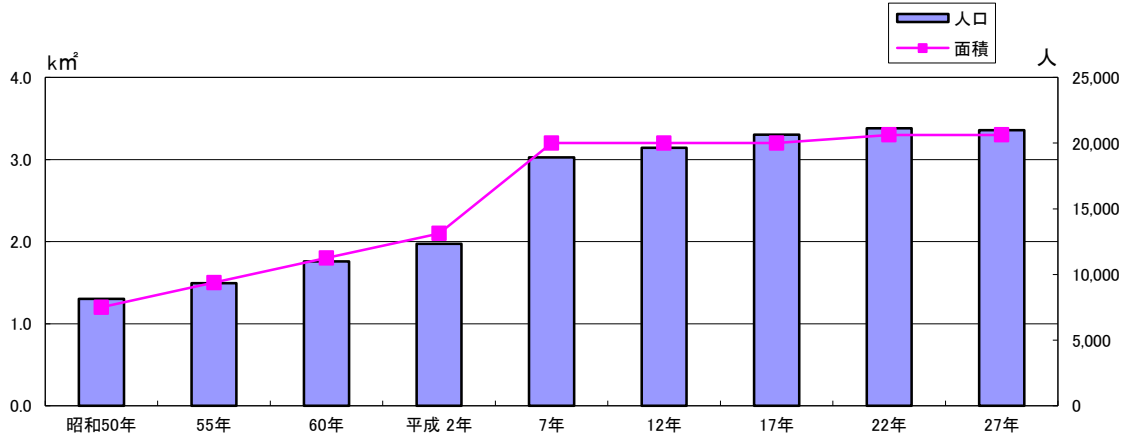
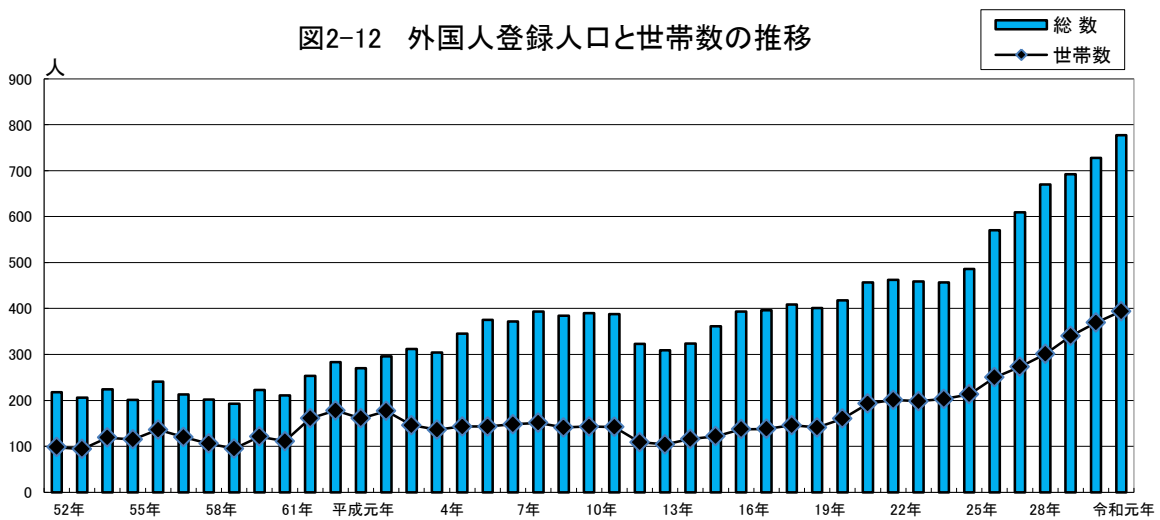
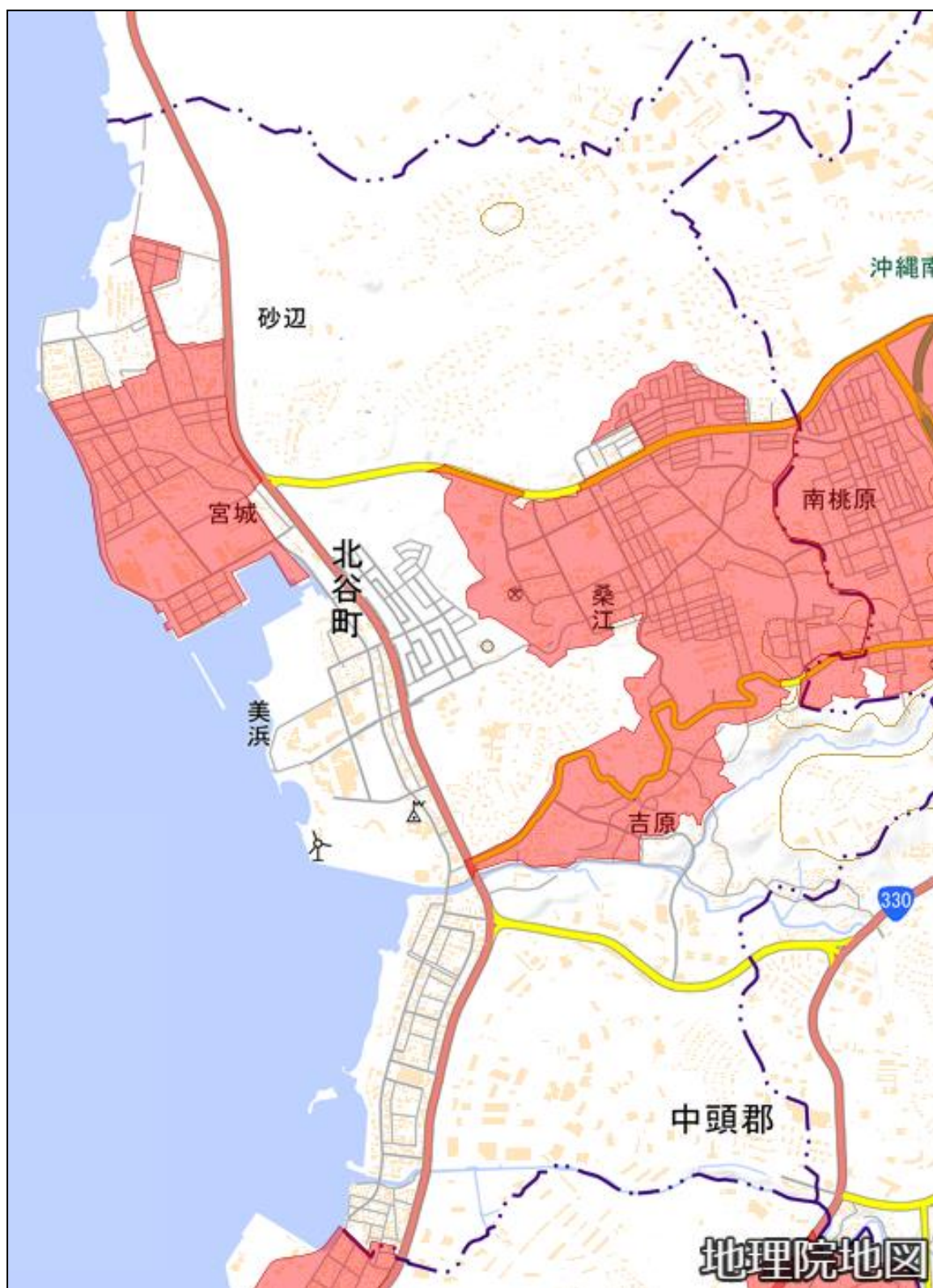


図2-12 外国人登録人口と世帯数の推移



### 平成27年国勢調査 北谷町人口集中地区(DIDs)



注1) 人口集中地区(DIDs)とは、市区町村の区域内で人口密度が4,000人/km<sup>2</sup>以上の基本単位区が互いに隣接して人口が5,000人以上となる地区

地図: 国土地理院  
資料: H27国勢調査

## 1. 住民登録人口の推移

各年12月31日 現在

年次	世帯数	人 口			対前年 増減数	対前年人口 増加率(%)	女 100人 に対し男	一世帯当 たり人員	人口密度 (人/km <sup>2</sup> )
		総 数	男	女					
平成58年	4,753	18,294	8,946	9,348	464	2.60	95.7	3.8	1384.9
59年	4,865	18,691	9,151	9,540	397	2.17	95.9	3.8	1414.9
60年	4,989	18,969	9,269	9,700	278	1.49	95.6	3.8	1436.0
61年	5,106	19,205	9,405	9,800	236	1.24	96.0	3.8	1453.8
62年	5,319	19,676	9,603	10,073	471	2.45	95.3	3.7	1489.5
63年	5,579	20,234	9,877	10,357	558	2.84	95.4	3.6	1485.6
平成元年	5,748	20,639	10,091	10,548	405	2.00	95.7	3.6	1515.3
2年	5,935	20,995	10,235	10,760	356	1.72	95.1	3.5	1541.5
3年	6,254	21,635	10,526	11,109	640	3.05	94.8	3.5	1588.5
4年	6,472	22,110	10,754	11,356	475	2.20	94.7	3.4	1623.3
5年	6,841	23,081	11,270	11,811	971	4.39	95.4	3.4	1694.6
6年	7,072	23,559	11,511	12,048	478	2.07	95.5	3.3	1729.7
7年	7,259	23,950	11,710	12,240	391	1.66	95.7	3.3	1758.4
8年	7,452	24,423	11,945	12,478	473	1.97	95.7	3.3	1793.2
9年	7,672	24,666	12,039	12,627	243	0.99	95.3	3.2	1811.0
10年	7,966	25,101	12,225	12,876	435	1.76	94.9	3.2	1843.0
11年	8,219	25,403	12,379	13,024	302	1.20	95.0	3.1	1865.1
12年	8,403	25,625	12,456	13,169	222	0.87	94.6	3.0	1881.4
13年	8,623	25,769	12,531	13,238	144	0.56	94.7	3.0	1892.0
14年	8,874	26,118	12,676	13,442	349	1.35	94.3	2.9	1917.6
15年	9,092	26,358	12,835	13,523	240	0.92	94.9	2.9	1935.2
16年	9,338	26,738	13,013	13,725	380	1.44	94.8	2.9	1961.7
17年	9,576	26,906	13,099	13,807	168	0.63	94.9	2.8	1974.0
18年	9,826	27,066	13,148	13,918	160	0.59	94.5	2.8	1985.8
19年	9,987	27,101	13,111	13,990	35	0.13	93.7	2.7	1968.1
20年	10,150	27,237	13,145	14,092	136	0.50	93.3	2.7	1976.6
21年	10,303	27,366	13,203	14,163	129	0.47	93.2	2.7	1985.9
22年	10,498	27,601	13,343	14,258	235	0.86	93.6	2.6	2003.0
23年	10,724	27,926	13,473	14,453	325	1.18	93.2	2.6	2026.6
24年	10,898	27,982	13,515	14,467	56	0.20	93.4	2.6	2030.6
25年	11,054	28,080	13,550	14,530	98	0.35	93.3	2.5	2037.7
26年	11,304	28,292	13,621	14,671	212	0.75	92.8	2.5	2031.0
27年	11,542	28,484	13,673	14,811	192	0.68	92.3	2.5	2044.8
28年	11,698	28,519	13,676	14,843	35	0.12	92.1	2.4	2047.3
29年	11,878	28,561	13,710	14,851	42	0.15	92.3	2.4	2050.3
30年	11,892	28,369	13,623	14,746	△ 192	△ 0.67	92.4	2.4	2036.5
令和元年	11,889	28,135	13,481	14,654	△ 234	△ 0.82	92.0	2.4	2019.7

注1) 外国人は含まない

資料:住民課

注2) 人口密度は、昭和55年～62年は13.21km<sup>2</sup>、昭和63年～平成15年は13.62km<sup>2</sup>、平成16年～18年は13.63km<sup>2</sup>、平成19年は13.77km<sup>2</sup>、平成20年～25年は13.78km<sup>2</sup>、平成26年～令和元年は13.93km<sup>2</sup>で算出

## 2. 人口動態の推移

各年1月1日～12月31日

年次	動態増減	自然動態									社会動態								
		出生			死亡			増減			転入			転出			増減		
		総数	男	女	総数	男	女	総数	男	女	総数	男	女	総数	男	女	総数	男	女
昭和63年	558	314	153	161	75	42	33	239	111	128	1,453	694	759	1,134	531	603	319	163	156
平成元年	405	337	180	157	83	48	35	254	132	122	1,389	680	709	1,238	598	640	151	82	69
2年	356	313	155	158	95	49	46	218	106	112	1,374	643	731	1,236	605	631	138	38	100
3年	640	348	155	193	99	50	49	249	105	144	1,739	856	883	1,348	670	678	391	186	205
4年	475	342	174	168	104	47	57	238	127	111	1,760	809	951	1,523	708	815	237	101	136
5年	971	344	187	157	120	65	55	224	122	102	2,257	1,095	1,162	1,510	701	809	747	394	353
6年	478	387	199	188	95	46	49	292	153	139	1,794	822	972	1,608	734	874	186	88	98
7年	391	349	174	175	105	45	60	244	129	115	1,761	843	918	1,614	772	842	147	71	76
8年	473	365	189	176	115	56	59	250	133	117	1,820	841	979	1,597	739	858	223	102	121
9年	243	387	201	186	105	60	45	282	141	141	1,758	804	954	1,797	851	946	△39	△47	8
10年	435	386	199	187	141	67	74	245	132	113	1,984	926	1,058	1,794	872	922	190	54	136
11年	302	359	180	179	115	53	62	244	127	117	1,782	822	960	1,724	795	929	58	27	31
12年	222	385	204	181	133	67	66	252	137	115	1,750	783	967	1,780	843	937	△30	△60	30
13年	144	386	207	179	134	71	63	252	136	116	1,663	750	913	1,771	811	960	△108	△61	△47
14年	349	350	159	191	134	75	59	216	84	132	1,777	804	973	1,644	743	901	133	61	72
15年	240	348	176	172	148	82	66	200	94	106	1,814	867	947	1,774	801	973	40	66	△26
16年	380	340	184	156	123	61	62	217	123	94	1,743	834	909	1,580	779	801	163	55	108
17年	170	347	185	162	136	70	66	211	115	96	1,698	818	880	1,739	845	894	△41	△27	△14
18年	160	316	140	176	142	76	66	174	64	110	1,678	782	896	1,692	797	895	△14	△15	1
19年	35	335	166	169	142	72	70	193	94	99	1,634	766	868	1,792	896	896	△158	△130	△28
20年	129	339	177	162	131	71	60	208	106	102	1,561	712	849	1,640	760	880	△79	△48	△31
21年	135	339	177	162	131	71	60	208	106	102	1,549	703	846	1,622	748	874	△73	△45	△28
22年	294	347	191	156	170	92	78	177	99	78	2,057	983	1,074	1,940	918	1,022	117	65	52
23年	351	340	166	174	155	78	77	185	88	97	1,915	855	1,060	1,749	805	944	166	50	116
24年	47	323	167	156	178	99	79	145	68	77	1,611	761	850	1,709	783	926	△98	△22	△76
25年	35	340	181	159	173	98	75	167	83	84	1,713	788	925	1,845	868	977	△132	△80	△52
26年	245	314	154	160	179	95	84	135	59	76	1,841	835	1,006	1,731	788	943	110	47	63
27年	190	331	170	161	190	108	82	141	62	79	1,758	784	974	1,709	791	918	49	△7	56
28年	35	357	181	176	197	98	99	160	83	77	1,755	779	976	1,880	862	1,018	△125	△83	△42
29年	35	336	180	156	217	109	108	119	71	48	1,723	783	940	1,807	829	978	△84	△46	△38
30年	△195	327	167	160	222	121	101	105	46	59	1,582	734	848	1,882	869	1,013	△300	△135	△165
令和元年	△192	271	134	137	220	111	109	51	23	28	1,570	715	855	1,813	863	950	△243	△148	△95

注1)外国人は含まない

資料:住民課「住民基本台帳年報」



### 3. 年 齢 (5 歳 階 級) 別 人 口 の 推 移

各年12月31日現在

年次	区分	総数	0歳	5歳	10歳	15歳	20歳	25歳	30歳	35歳	40歳	45歳	50歳	55歳	60歳	65歳	70歳	75歳	80歳	85歳	90歳	95歳	100歳
			～4歳	～9歳	～14歳	～19歳	～24歳	～29歳	～34歳	～39歳	～44歳	～49歳	～54歳	～59歳	～64歳	～69歳	～74歳	～79歳	～84歳	～89歳	～94歳	～99歳	以上
平成25年	総数	28,080	1,718	1,754	1,850	1,802	1,571	1,633	1,831	2,156	2,246	1,808	1,644	1,654	1,847	1,134	1,132	1,032	689	331	165	71	12
	男	13,550	904	891	951	959	797	784	848	1,017	1,040	852	770	807	955	552	528	464	285	92	43	11	0
	女	14,530	814	863	899	843	774	849	983	1,139	1,206	956	874	847	892	582	604	568	404	239	122	60	12
	構成比(%)	100	6	6	7	6	6	6	6	7	8	8	6	6	6	7	4	4	4	2	1	1	0
平成26年	総数	28,292	1,713	1,752	1,848	1,796	1,541	1,601	1,838	2,042	2,321	1,931	1,646	1,612	1,852	1,290	1,123	1,017	730	368	183	68	20
	男	13,621	896	863	969	948	766	793	842	945	1,095	909	750	799	945	637	528	453	307	118	47	10	1
	女	14,671	817	889	879	848	775	808	996	1,097	1,226	1,022	896	813	907	653	595	564	423	250	136	58	19
	構成比(%)	100	6	6	7	6	5	6	6	6	7	8	7	6	6	7	5	4	4	3	1	1	0
平成27年	総数	28,484	1,671	1,792	1,823	1,801	1,568	1,524	1,839	2,019	2,283	2,039	1,671	1,600	1,772	1,538	1,043	1,042	751	431	182	74	21
	男	13,673	862	886	964	935	801	740	844	928	1,087	945	771	791	890	777	475	459	312	148	43	14	1
	女	14,811	809	906	859	866	767	784	995	1,091	1,196	1,094	900	809	882	761	568	583	439	283	139	60	20
	構成比(%)	100	6	6	6	6	6	5	6	6	7	8	7	6	6	6	5	4	4	3	2	1	0
平成28年	総数	28,519	1,651	1,831	1,769	1,802	1,510	1,528	1,839	1,959	2,260	2,108	1,672	1,613	1,711	1,698	976	1,072	796	443	184	76	21
	男	13,676	865	933	900	950	776	741	824	903	1,072	972	789	774	851	863	438	484	329	164	31	16	1
	女	14,843	786	898	869	852	734	787	1,015	1,056	1,188	1,136	883	839	860	835	538	588	467	279	153	60	20
	構成比(%)	100	6	6	6	6	5	5	6	6	7	8	7	6	6	6	3	4	3	2	1	0	0
平成29年	総数	28,561	1,663	1,803	1,734	1,793	1,528	1,509	1,812	1,864	2,253	2,162	1,734	1,598	1,666	1,726	1,037	1,059	877	467	186	73	17
	男	13,710	859	958	875	935	797	725	807	862	1,062	1,007	813	770	823	893	454	491	356	167	40	14	2
	女	14,851	804	845	859	858	731	784	1,005	1,002	1,191	1,155	921	828	843	833	583	568	521	300	146	59	15
	構成比(%)	100	6	6	6	6	5	5	6	6	7	8	8	6	6	6	4	4	3	2	1	0	0
平成30年	総数	28,369	1,655	1,763	1,734	1,769	1,516	1,472	1,711	1,852	2,145	2,183	1,749	1,620	1,596	1,763	1,088	1,056	891	525	202	62	17
	男	13,623	862	933	884	899	783	721	786	853	1,013	998	845	770	784	895	511	475	361	194	44	11	1
	女	14,746	793	830	850	870	733	751	925	999	1,132	1,185	904	850	812	868	577	581	530	331	158	51	16
	構成比(%)	100	6	6	6	6	5	5	6	6	7	8	8	6	6	6	4	4	3	2	1	0	0
令和元年	総数	28,135	1,611	1,734	1,739	1,715	1,498	1,419	1,598	1,853	2,023	2,239	1,866	1,587	1,531	1,732	1,221	1,037	884	526	238	65	19
	男	13,481	817	923	866	894	766	673	763	853	936	1,063	879	730	753	875	590	473	355	192	69	10	1
	女	14,654	794	811	873	821	732	746	835	1,000	1,087	1,176	987	857	778	857	631	564	529	334	169	55	18
	構成比(%)	100	6	6	6	6	5	5	6	6	7	7	8	7	6	5	6	4	4	3	2	1	0

## 4. 行政区別人口の推移

各年12月31日現在

区分	世帯数	人口	男	女	平成13年	平成14年	平成15年	平成16年	平成17年	平成18年	平成19年	平成20年	平成21年	平成22年	平成23年	平成24年	平成25年	平成26年	平成27年	平成28年	平成29年	平成30年	令和元年
総数	世帯数	8,623	8,874	9,092	9,338	9,576	9,826	9,987	10,724	10,303	10,498	10,724	10,898	11,054	11,304	11,542	11,999	12,218	11,192	11,889			
	人口	25,769	26,118	26,358	26,738	26,906	27,066	27,101	27,237	27,366	27,601	27,926	27,982	28,080	28,292	28,484	29,189	29,253	27,829	28,135			
	男	12,531	12,676	12,835	13,013	13,099	13,148	13,111	13,145	13,203	13,343	13,473	13,515	13,550	13,621	13,673	14,038	14,066	13,083	13,481			
	女	13,238	13,442	13,523	13,725	13,807	13,918	13,990	14,092	14,163	14,258	14,453	14,467	14,530	14,671	14,811	15,151	15,187	14,746	14,654			
上勢区	世帯数	1,150	1,181	1,225	1,289	1,324	1,350	1,373	1,397	1,421	1,455	1,453	1,485	1,498	1,514	1,517	1,551	1,552	1,561	1,565			
	人口	3,637	3,713	3,803	3,932	3,950	4,003	4,017	4,026	4,093	4,156	4,134	4,170	4,160	4,174	4,084	4,087	4,047	4,033	4,032			
	男	1,783	1,821	1,862	1,928	1,947	1,964	1,956	1,947	1,982	2,007	1,994	2,009	2,018	2,010	1,967	1,964	1,971	1,953	1,946			
	女	1,854	1,892	1,941	2,004	2,003	2,039	2,061	2,079	2,111	2,149	2,140	2,161	2,142	2,164	2,117	2,123	2,076	2,080	2,086			
桃原区	世帯数	578	599	614	621	639	654	667	680	693	691	710	712	734	744	754	753	759	736	737			
	人口	1,826	1,836	1,853	1,889	1,909	1,905	1,935	1,940	1,960	1,930	1,933	1,925	1,952	1,966	1,989	2,010	2,013	1,394	1,891			
	男	901	904	915	938	942	924	946	942	960	940	940	934	942	946	960	973	971	396	909			
	女	925	932	938	951	967	981	989	998	1,000	990	993	991	1,010	1,020	1,029	1,037	1,042	998	982			
栄口区	世帯数	857	876	890	915	939	982	1,021	1,016	1,027	1,032	1,049	1,059	1,055	1,079	1,068	1,087	1,127	1,144	1,145			
	人口	2,588	2,614	2,620	2,650	2,684	2,715	2,760	2,753	2,720	2,717	2,757	2,790	2,755	2,736	2,721	2,747	2,821	2,855	2,846			
	男	1,268	1,277	1,292	1,297	1,309	1,328	1,331	1,335	1,318	1,316	1,337	1,362	1,348	1,337	1,324	1,323	1,359	1,378	1,376			
	女	1,320	1,337	1,328	1,353	1,375	1,387	1,429	1,418	1,402	1,401	1,420	1,428	1,407	1,399	1,397	1,424	1,462	1,477	1,470			
桑江区	世帯数	900	946	962	991	1,011	1,038	1,074	1,100	1,114	1,140	1,159	1,198	1,196	1,192	1,258	1,301	1,315	1,319	1,323			
	人口	3,026	3,108	3,129	3,137	3,136	3,176	3,174	3,219	3,225	3,229	3,280	3,291	3,290	3,269	3,360	3,461	3,413	3,356	3,320			
	男	1,474	1,507	1,525	1,527	1,522	1,548	1,550	1,581	1,586	1,603	1,624	1,624	1,633	1,630	1,671	1,739	1,700	1,669	1,652			
	女	1,552	1,601	1,604	1,610	1,614	1,628	1,624	1,638	1,639	1,626	1,656	1,667	1,657	1,639	1,689	1,722	1,713	1,687	1,668			
謝苅区	世帯数	873	886	911	920	954	964	921	923	926	905	935	930	925	904	924	913	915	301	898			
	人口	2,469	2,484	2,494	2,491	2,526	2,523	2,401	2,373	2,371	2,322	2,379	2,329	2,300	2,216	2,233	2,173	2,160	2,091	2,083			
	男	1,209	1,215	1,223	1,218	1,239	1,235	1,176	1,164	1,155	1,133	1,161	1,131	1,112	1,076	1,088	1,055	1,041	1,012	1,000			
	女	1,260	1,269	1,271	1,273	1,287	1,288	1,225	1,209	1,216	1,189	1,218	1,198	1,188	1,140	1,145	1,118	1,119	1,079	1,083			
北玉区	世帯数	358	368	373	380	381	396	406	407	417	416	422	432	440	445	431	421	430	428	420			
	人口	1,055	1,055	1,060	1,076	1,071	1,083	1,089	1,084	1,086	1,090	1,080	1,075	1,105	1,101	1,060	1,033	1,028	995	968			
	男	517	512	515	519	519	528	540	533	534	539	536	524	526	522	502	504	503	484	468			
	女	538	543	545	557	552	555	549	551	552	551	544	551	579	579	558	529	525	511	500			
宇地原区	世帯数	677	709	514	524	513	530	531	523	538	539	516	520	529	534	527	532	523	407	488			
	人口	1,766	1,807	1,312	1,314	1,272	1,286	1,278	1,256	1,276	1,275	1,231	1,205	1,219	1,202	1,195	1,182	1,171	1,127	1,071			
	男	849	882	638	639	622	630	615	596	609	625	597	590	591	573	576	579	578	555	527			
	女	917	925	674	675	650	656	663	660	667	650	634	615	628	629	619	603	593	572	544			
北前区	世帯数	896	920	946	988	1,012	1,043	1,098	1,102	1,107	1,106	1,138	1,179	1,180	1,231	1,291	1,396	1,454	1,332	1,358			
	人口	2,204	2,252	2,240	2,337	2,359	2,352	2,461	2,500	2,493	2,503	2,530	2,580	2,529	2,644	2,715	2,924	2,974	2,768	2,823			
	男	1,060	1,068	1,074	1,125	1,139	1,131	1,181	1,190	1,183	1,188	1,201	1,246	1,213	1,256	1,277	1,374	1,419	1,322	1,359			
	女	1,144	1,184	1,166	1,212	1,220	1,221	1,280	1,310	1,310	1,315	1,329	1,334	1,316	1,388	1,438	1,550	1,555	1,446	1,464			
宮城区	世帯数	1,498	1,519	1,248	1,261	1,311	1,345	1,354	1,406	1,406	1,517	1,619	1,616	1,633	1,640	1,670	1,691	1,696	1,614	1,598			
	人口	4,845	4,821	3,815	3,854	3,911	3,933	3,888	3,921	3,876	4,049	4,218	4,170	4,172	4,125	4,161	4,187	4,175	3,916	3,844			
	男	2,320	2,302	1,821	1,852	1,875	1,895	1,863	1,883	1,854	1,938	2,000	1,977	1,975	1,952	1,953	1,973	1,979	1,841	1,792			
	女	2,525	2,519	1,994	2,002	2,036	2,038	2,025	2,038	2,022	2,111	2,218	2,193	2,197	2,173	2,208	2,214	2,196	2,075	2,052			
砂辺区	世帯数	836	870	904	930	955	974	998	1,013	1,053	1,083	1,073	1,052	1,114	1,130	1,127	1,231	1,259	1,170	1,177			
	人口	2,353	2,428	2,498	2,511	2,523	2,536	2,570	2,592	2,654	2,724	2,707	2,663	2,769	2,775	2,713	2,886	2,873	2,729	2,724			
	男	1,150	1,188	1,220	1,216	1,234	1,229	1,228	1,239	1,273	1,300	1,296	1,285	1,350	1,357	1,324	1,408	1,366	1,301	1,302			
	女	1,203	1,240	1,278	1,295	1,289	1,307	1,342	1,353	1,381	1,424	1,411	1,378	1,419	1,418	1,389	1,478	1,507	1,428	1,422			
美浜区	世帯数			505	519	537	550	544	583	601	614	650	715	750	891	975	1,123	1,188	1,180	1,180			
	人口			1,534	1,547	1,565	1,554	1,528	1,573	1,612	1,606	1,677	1,784	1,829	2,084	2,253	2,499	2,578	2,565	2,533			
	男			750	754	751	736	725	735	749	754	787	833	842	962	1,031	1,146	1,179	1,172	1,150			
	女			784	793	814	818	803	838	863	852	890	951	987	1,122	1,222	1,353	1,399	1,393	1,383			

注1)外国人は含まない

資料:住民課

注2)美浜区は平成15年設置

5. 行政区別年齢（5歳階級別人口）

令和元年12月31日現在

行政区	区分	総数	0歳 \$ 4歳	5歳 \$ 9歳	10歳 \$ 14歳	15歳 \$ 19歳	20歳 \$ 24歳	25歳 \$ 29歳	30歳 \$ 34歳	35歳 \$ 39歳	40歳 \$ 44歳	45歳 \$ 49歳	50歳 \$ 54歳	55歳 \$ 59歳	60歳 \$ 64歳	65歳 \$ 69歳	70歳 \$ 74歳	75歳 \$ 79歳	80歳 \$ 84歳	85歳 \$ 89歳	90歳 \$ 94歳	95歳 \$ 99歳	100歳 以上
上勢区	総数	4,032	245	258	286	286	216	208	216	233	285	297	264	237	224	238	167	131	121	76	36	8	0
	男	1,946	116	141	144	148	112	105	103	107	127	138	123	107	109	129	79	66	54	28	9	1	0
	女	2,086	129	117	142	138	104	103	113	126	158	159	141	130	115	109	88	65	67	48	27	7	0
	構成比(%)	100	6	6	7	7	5	5	5	6	7	7	7	6	6	6	4	3	3	2	1	0	0
桃原区	総数	1,891	102	112	114	156	114	95	111	97	113	172	142	130	81	92	67	63	70	44	14	2	0
	男	909	58	66	45	66	56	49	58	48	51	76	74	65	45	46	33	25	26	20	2	0	0
	女	982	44	46	69	90	58	46	53	49	62	96	68	65	36	46	34	38	44	24	12	2	0
	構成比(%)	100	5	6	6	8	6	5	6	5	6	9	8	7	4	5	4	3	4	2	1	0	0
栄口区	総数	2,846	162	186	165	187	137	130	146	175	195	223	194	167	144	140	129	135	137	57	29	7	1
	男	1,376	69	102	91	102	69	67	79	76	84	113	110	69	77	70	64	53	52	20	7	2	0
	女	1,470	93	84	74	85	68	63	67	99	111	110	84	98	67	70	65	82	85	37	22	5	1
	構成比(%)	100	6	7	6	7	5	5	5	6	7	8	7	6	5	5	5	5	5	2	1	0	0
桑江区	総数	3,320	163	196	178	207	185	153	150	196	237	267	209	160	177	227	193	187	124	65	33	8	5
	男	1,652	88	115	86	111	89	82	77	102	119	138	92	79	83	110	91	88	58	25	17	2	0
	女	1,668	75	81	92	96	96	71	73	94	118	129	117	81	94	117	102	99	66	40	16	6	5
	構成比(%)	100	5	6	5	6	6	5	5	6	7	8	6	5	5	7	6	6	4	2	1	0	0
謝苅区	総数	2,083	97	128	126	113	102	112	113	123	154	141	118	116	133	152	85	78	84	63	29	10	6
	男	1,000	43	65	65	58	55	49	55	58	74	68	62	58	68	79	45	33	36	24	5	0	0
	女	1,083	54	63	61	55	47	63	58	65	80	73	56	58	65	73	40	45	48	39	24	10	6
	構成比(%)	100	5	6	6	5	5	5	5	6	7	7	6	6	6	7	4	4	4	3	1	0	0
北玉区	総数	968	60	44	45	57	50	43	58	54	57	80	62	57	45	72	53	42	45	25	13	4	2
	男	468	34	27	20	25	24	17	30	28	28	37	34	26	23	35	23	23	18	11	4	1	0
	女	500	26	17	25	32	26	26	28	26	29	43	28	31	22	37	30	19	27	14	9	3	2
	構成比(%)	100	6	5	5	6	5	4	6	6	6	8	6	6	5	7	5	4	5	3	1	0	0
宇地原区	総数	1,071	59	66	48	46	49	47	57	67	72	76	71	64	65	77	62	45	37	40	16	6	1
	男	527	26	40	19	25	28	21	28	34	39	42	38	29	33	41	31	19	14	15	4	1	0
	女	544	33	26	29	21	21	26	29	33	33	34	33	35	32	36	31	26	23	25	12	5	1
	構成比(%)	100	6	6	4	4	5	4	5	6	7	7	7	6	6	7	6	4	3	4	1	1	0
北前区	総数	2,823	207	157	167	132	154	163	218	240	206	263	194	159	155	139	84	67	57	30	23	7	1
	男	1,359	111	78	80	68	75	71	96	113	99	136	85	74	80	82	39	30	21	10	9	1	1
	女	1,464	96	79	87	64	79	92	122	127	107	127	109	85	75	57	45	37	36	20	14	6	0
	構成比(%)	100	7	6	6	5	5	6	8	9	7	9	7	6	5	5	3	2	2	1	1	0	0
宮城区	総数	3,844	183	243	263	215	171	149	188	258	304	316	224	192	219	319	240	174	103	61	16	5	1
	男	1,792	94	117	127	112	92	68	93	115	138	142	104	77	96	147	111	87	43	23	5	1	0
	女	2,052	89	126	136	103	79	81	95	143	166	174	120	115	123	172	129	87	60	38	11	4	1
	構成比(%)	100	5	6	7	6	4	4	5	7	8	8	6	5	6	8	6	5	3	2	0	0	0
砂辺区	総数	2,724	156	189	197	168	154	146	169	193	194	209	201	152	154	151	74	76	68	43	23	6	1
	男	1,302	81	101	115	94	87	64	73	75	79	88	92	75	85	76	42	32	20	16	6	1	0
	女	1,422	75	88	82	74	67	82	96	118	115	121	109	77	69	75	32	44	48	27	17	5	1
	構成比(%)	100	6	7	7	6	6	5	6	7	7	8	7	6	6	6	3	3	2	2	1	0	0
美浜区	総数	2,533	177	155	150	148	166	173	172	217	206	195	187	153	134	125	67	39	38	22	6	2	1
	男	1,150	97	71	74	85	79	80	71	97	98	85	65	71	54	60	32	17	13	0	1	0	0
	女	1,383	80	84	76	63	87	93	101	120	108	110	122	82	80	65	35	22	25	22	5	2	1
	構成比(%)	100	7	6	6	6	7	7	7	9	8	8	7	6	5	5	3	2	2	1	0	0	0

注1)外国人は含まない

資料:住民課

6. 字 別 人 口 の 推 移

各年12月31日現在

年次	区 分	総 数	北 前	北前一丁目	北 谷	北谷一丁目	北谷二丁目	大 村	玉 上	吉 原	桃 原	桑 江	伊 平	上勢頭	下勢頭	浜 川	砂 辺	宮 城	港	美 浜	美浜一丁目	美浜二丁目	美浜三丁目
平成25年	世帯数	11,054	304	310	2	271	293	19	166	3,238	231	1,846	114	867	12	469	497	1,593	186	331	80	132	93
	人 口	28,080	660	658	4	553	654	43	460	8,022	698	5,162	271	2,343	19	1,163	1,260	4,092	422	954	182	265	195
	男	13,550	316	314	2	268	313	7	225	3,932	322	2,531	115	1,138	4	557	635	1,921	211	433	81	133	92
	女	14,530	344	344	2	285	341	36	235	4,090	376	2,631	156	1,205	15	606	625	2,171	211	521	101	132	103
平成26年	世帯数	11,304	312	317	6	275	321	20	174	3,238	240	1,918	153	879	12	484	501	1,604	177	332	85	163	93
	人 口	28,292	682	673	13	551	725	46	476	7,849	737	5,268	349	2,367	24	1,169	1,273	4,041	407	935	195	320	192
	男	13,621	329	311	4	268	344	9	225	3,846	344	2,585	145	1,137	6	568	634	1,907	198	430	87	152	92
	女	14,671	353	362	9	283	381	37	251	4,003	393	2,683	204	1,230	18	601	639	2,134	209	505	108	168	100
平成27年	世帯数	11,542	318	330	9	291	343	18	174	3,229	252	2,007	210	888	12	484	501	1,619	187	330	87	154	99
	人 口	28,484	668	701	21	578	747	44	473	7,808	759	5,382	448	2,344	23	1,149	1,241	4,044	427	906	195	316	210
	男	13,673	316	335	8	278	340	10	223	3,820	357	2,648	190	1,131	4	566	610	1,892	206	413	84	142	100
	女	14,811	352	366	13	300	407	34	250	3,988	402	2,734	258	1,213	19	583	631	2,152	221	493	111	174	110
平成28年	世帯数	11,698	315	312	8	284	371	14	171	3,231	254	2,054	280	906	14	496	512	1,616	190	321	93	154	102
	人 口	28,519	638	700	20	580	778	34	466	7,756	756	5,416	600	2,347	25	1,154	1,230	4,037	415	855	192	306	214
	男	13,676	305	334	9	281	347	9	223	3,789	353	2,677	258	1,124	5	562	620	1,877	196	385	85	138	99
	女	14,843	333	366	11	299	431	25	243	3,967	403	2,739	342	1,223	20	592	610	2,160	219	470	107	168	115
平成29年	世帯数	11,878	300	313	6	299	411	12	172	3,282	255	2,083	332	905	13	491	528	1,623	185	316	102	149	101
	人 口	28,561	619	700	15	580	847	30	450	7,831	746	5,374	698	2,316	19	1,131	1,239	4,022	407	829	204	289	215
	男	13,710	300	341	8	285	384	11	213	3,825	349	2,639	310	1,121	4	536	617	1,887	183	374	88	136	99
	女	14,851	319	359	7	295	463	19	237	4,006	397	2,735	388	1,195	15	595	622	2,135	224	455	116	153	116
平成30年	世帯数	11,892	311	327	7	277	410	13	177	3,252	252	2,136	374	910	10	493	515	1,595	177	317	105	132	102
	人 口	28,369	629	708	18	556	857	28	454	7,689	733	5,461	761	2,319	17	1,120	1,222	3,900	394	819	212	262	210
	男	13,623	318	340	8	275	381	9	216	3,763	343	2,662	348	1,128	3	533	607	1,823	177	374	94	124	97
	女	14,746	311	368	10	281	476	19	238	3,926	390	2,799	413	1,191	14	587	615	2,077	217	445	118	138	113
令和元年	世帯数	11,889	316	350	6	276	410	7	171	3,238	259	2,105	387	937	7	479	530	1,590	174	325	100	122	100
	人 口	28,135	642	742	16	560	863	16	441	7,569	744	5,342	781	2,395	14	1,098	1,247	3,834	384	817	199	233	198
	男	13,481	324	350	8	284	393	5	212	3,698	340	2,611	358	1,157	2	526	621	1,775	171	360	90	105	91
	女	14,654	318	392	8	276	470	11	229	3,871	404	2,731	423	1,238	12	572	626	2,059	213	457	109	128	107

注1) 外国人は含まない

資料:住民課

7. 婚姻・離婚  
件数の推移

年次	婚姻	離婚
56年	133	38
57年	121	41
58年	127	58
59年	129	53
60年	129	44
61年	113	35
62年	126	45
63年	123	40
平成元年	123	32
2年	136	43
3年	155	58
4年	191	46
5年	207	65
6年	188	66
7年	199	75
8年	162	63
9年	171	58
10年	195	86
11年	278	73
12年	321	82
13年	286	75
14年	245	80
15年	224	82
16年	244	70
17年	256	77
18年	253	78
19年	292	91
20年	286	79
21年	318	85
22年	326	107
23年	271	81
24年	280	90
25年	279	78
26年	283	94
27年	354	82
28年	383	118
29年	364	88
30年	301	91
令和元年	294	93

資料:住民課

8. 本籍数及び  
本籍人口の推移

年次	本籍数	本籍人口
56年	5,504	19,363
57年	5,708	19,386
58年	5,863	19,651
59年	6,018	19,989
60年	6,144	20,322
61年	6,257	20,511
62年	6,416	20,869
63年	6,548	21,124
平成元年	6,717	21,519
2年	6,862	21,762
3年	6,997	22,098
4年	7,145	22,382
5年	7,320	22,712
6年	7,482	23,037
7年	7,658	23,349
8年	7,825	23,509
9年	7,973	23,840
10年	8,167	24,183
11年	8,387	24,573
12年	8,597	24,901
13年	8,830	25,316
14年	9,019	25,645
15年	9,191	25,948
16年	9,377	26,277
17年	9,613	26,801
18年	9,798	27,111
19年	9,981	27,388
20年	10,170	27,737
21年	10,393	28,124
22年	10,596	28,493
23年	10,783	28,858
24年	10,926	29,062
25年	11,094	29,401
26年	11,259	26,612
27年	11,448	29,942
28年	11,662	30,318
29年	11,785	30,496
30年	11,889	30,699
令和元年	12,025	30,876

資料:住民課

9. 外国人登録人口及び  
世帯数の推移

年次	世帯数	人口		
		総数	男	女
昭和55年	115	201	117	84
56年	136	241	138	103
57年	120	213	121	92
58年	106	202	120	82
59年	95	193	106	87
60年	121	223	119	104
61年	111	211	116	95
62年	161	253	135	118
63年	178	283	138	145
平成元年	161	270	138	132
2年	177	296	150	146
3年	146	312	163	149
4年	136	304	157	147
5年	143	345	184	161
6年	143	375	195	180
7年	148	372	184	188
8年	151	393	207	186
9年	141	384	207	177
10年	143	390	209	181
11年	142	388	204	184
12年	109	323	171	152
13年	104	309	165	144
14年	116	324	170	154
15年	122	361	188	173
16年	137	393	198	195
17年	138	396	201	195
18年	146	409	217	192
19年	141	401	215	186
20年	160	418	220	198
21年	193	457	235	222
22年	201	462	255	207
23年	198	459	243	216
24年	203	457	235	222
25年	213	486	259	227
26年	250	570	290	280
27年	273	609	318	291
28年	301	670	362	308
29年	340	692	356	336
30年	369	728	361	367
令和元年	394	777	370	407

資料:住民課

注1) 他市町村からの送付  
件数は含まない

## 10. 本町と他市町村間の人口移動状況

平成30年4月～平成31年3月

市町村	本町へ転入			本町から転出		
	男	女	計	男	女	計
那覇市	45	55	100	28	45	73
うるま市	33	42	75	52	55	107
宜野湾市	57	58	115	99	100	199
宮古島市	1	7	8	11	5	16
石垣市	8	4	12	7	6	13
浦添市	15	17	32	31	26	57
名護市	9	15	24	11	17	28
糸満市	3	3	6	7	5	12
沖縄市	91	140	231	150	192	342
豊見城市	1	9	10	7	12	19
南城市	5	1	6	4	9	13
国頭村	1	2	3	1	1	2
大宜味村	0	0	0	0	0	0
東村	0	0	0	0	1	1
今帰仁村	1	2	3	0	1	1
本部町	0	2	2	3	2	5
恩納村	3	4	7	9	10	19
宜野座村	0	1	1	1	1	2
金武町	4	5	9	0	1	1
伊江村	0	0	0	0	1	1
読谷村	24	32	56	30	40	70
嘉手納町	13	11	24	9	17	26
北中城村	9	17	26	21	35	56
中城村	4	6	10	11	17	28
西原町	6	5	11	14	5	19

市町村	本町へ転入			本町から転出		
	男	女	計	男	女	計
八重瀬町	2	3	5	0	2	2
与那原町	1	2	3	1	7	8
南風原町	3	0	3	0	3	3
久米島町	1	2	3	6	3	9
渡嘉敷村	0	0	0	0	0	0
座間味村	0	0	0	0	1	1
粟国村	0	0	0	0	0	0
渡名喜村	0	0	0	0	0	0
南大東村	0	1	1	0	1	1
北大東村	0	0	0	0	0	0
伊平屋村	0	0	0	0	0	0
伊是名村	0	0	0	1	0	1
多良間村	0	0	0	0	0	0
竹富町	0	0	0	3	0	3
与那国町	0	1	1	0	0	0
県内計	340	447	787	517	621	1,138
県外	169	152	321	233	216	449
国外	13	35	48	41	90	131
その他	0	0	0	0	0	0
小計	182	187	369	274	306	580

区分	本町へ転入			本町から転出		
	男	女	計	男	女	計
総数	522	634	1,156	791	927	1,718

資料:住民課

注1)外国人は含まない

## 11. 国勢調査人口の推移

各年10月1日現在

年次	人口			世帯数	1世帯 当り人員	対前回人口 増加率(%)	人口密度 (1km <sup>2</sup> 当り)
	総数	男	女				
大正14年	14,218	6,905	7,313	3,159	4.5	△ 6.8	1,081
昭和5年	14,709	7,023	7,686	3,242	4.5	3.5	1,119
10年	15,580	7,489	8,091	3,369	4.6	5.9	1,185
15年	15,131	7,371	7,760	3,271	4.6	△ 2.9	1,151
20年	...	...	...	...	...	...	...
25年	9,974	4,801	5,173	...	...	...	758
30年	11,004	5,385	5,619	2,320	4.7	10.3	837
35年	9,532	4,558	4,974	2,128	4.5	△ 13.4	725
40年	9,957	4,734	5,223	2,117	4.7	4.5	757
45年	10,458	4,919	5,539	2,331	4.5	5.0	837
50年	12,765	6,210	6,555	3,046	4.2	22.1	973
55年	16,014	7,797	8,217	4,125	3.9	25.5	1,212
60年	19,008	9,269	9,739	5,046	3.8	18.7	1,439
平成2年	20,730	10,048	10,682	5,778	3.6	9.1	1,522
7年	23,737	11,487	12,250	7,056	3.4	14.5	1,743
12年	25,554	12,340	13,214	8,213	3.1	7.7	1,876
17年	26,848	13,048	13,800	9,309	2.9	5.1	1,970
22年	27,264	13,185	14,079	9,903	2.8	1.5	1,979
27年	28,308	13,554	14,754	10,724	2.6	3.8	2,032

注1) 昭和20年国勢調査は戦時中であつた為、未実施

資料: 国勢調査

## 12. 国籍別外国人の推移

各年10月1日現在

年次	区分	総数	韓国・朝鮮	中国	アメリカ	東南アジア・南アジア			その他
						総数	フィリピン	その他	
昭和60年	総数	284	8	54	165	-	-	-	48
	男	168	3	28	105	-	-	-	27
	女	116	5	26	60	-	-	-	21
平成2年	総数	247	8	44	109	51	33	18	35
	男	140	3	19	81	21	11	10	16
	女	107	5	25	28	30	22	8	19
平成7年	総数	335	6	43	198	46	34	12	39
	男	177	2	21	123	16	9	7	15
	女	158	4	22	75	30	25	5	24
平成12年	総数	314	9	33	200	48	34	14	23
	男	174	1	14	124	21	13	8	13
	女	140	8	19	76	27	21	6	10
平成17年	総数	253	13	27	117	47	44	3	49
	男	137	4	13	81	16	15	1	23
	女	116	9	14	36	31	29	2	26
平成22年	総数	322	16	19	148	36	32	4	103
	男	201	8	10	102	12	9	3	69
	女	121	8	9	46	24	23	1	34
平成27年	総数	564	33	41	203	149	121	28	138
	男	303	14	18	151	51	33	18	69
	女	261	19	23	52	98	88	10	69

注1) 総数には国名「不詳」を含む

資料: 国勢調査

注2) 昭和60年は東南アジア、南アジア国籍は、その他を含む

## 13. 人口集中地区(DIDs)人口及び面積の推移

各年10月1日現在

年次	人口集中地区(DIDs) 人口	対前回人口 増加数	増加率 (%)	面積 (km <sup>2</sup> )	人口密度 (1km <sup>2</sup> 当り)
昭和60年	10,989	1,664	17.8	1.8	6,105.0
平成 2年	12,341	1,352	12.3	2.1	5,876.7
7年	18,905	6,564	53.2	3.2	6,001.6
12年	19,650	745	3.9	3.2	6,140.6
17年	20,646	996	5.1	3.2	6,372.2
22年	21,137	491	2.4	3.3	6,405.2
27年	20,997	△140	△0.6	3.3	6,362.7

資料: 国勢調査

## 14. 年齢3区分別人口の推移

各年10月1日現在

年次	年少人口(0歳～14歳)			生産年齢人口(15歳～64歳)			老年人口(65歳以上)		
	総数	男	女	総数	男	女	総数	男	女
昭和60年	5,632	2,844	2,788	12,027	5,942	6,085	1,348	483	865
平成 2年	5,340	2,669	2,671	13,666	6,742	6,924	1,709	625	1,084
7年	5,527	2,827	2,700	15,773	7,735	8,038	2,300	851	1,449
12年	5,434	2,825	2,609	16,835	8,145	8,690	2,909	1,191	1,718
17年	5,392	2,807	2,585	17,599	8,595	9,004	3,796	1,614	2,182
22年	5,034	2,596	2,438	17,717	8,644	9,073	4,360	1,866	2,494
27年	5,028	2,551	2,477	17,925	8,643	9,282	5,200	2,300	2,900

資料: 国勢調査

## 15. 年齢構成指数

各年10月1日現在

年次	年少人口指数	老年人口指数	従属人口指数	老年化指数
昭和60年	52.8	10.1	62.9	19.1
平成 2年	46.8	11.2	58.0	23.9
7年	35.0	14.6	49.6	41.6
12年	32.3	17.3	49.6	53.5
17年	30.6	21.6	52.2	70.4
22年	28.4	24.6	53.0	86.6
27年	28.1	29.0	57.1	103.4

資料: 国勢調査

$$\text{注1) 年少人口指数} = \frac{0\text{歳}\sim 14\text{歳人口}}{15\text{歳}\sim 64\text{歳人口}} \times 100$$

$$\text{老年人口指数} = \frac{65\text{歳以上人口}}{15\text{歳}\sim 64\text{歳人口}} \times 100$$

$$\text{従属人口指数} = \frac{0\sim 14\text{歳人口} + 65\text{歳以上人口}}{15\text{歳}\sim 64\text{歳人口}} \times 100$$

$$\text{老年化指数} = \frac{65\text{歳以上人口}}{0\sim 14\text{歳人口}} \times 100$$



16. 年 齢（5 歳 階 級） 別 人 口 の 推 移

各年10月1日現在

年次	区分	総数	年少人口				生産年齢人口										老年人口										不詳
			0歳 4歳	5歳 9歳	10歳 14歳	15歳 19歳	20歳 24歳	25歳 29歳	30歳 34歳	35歳 39歳	40歳 44歳	45歳 49歳	50歳 54歳	55歳 59歳	60歳 64歳	65歳 69歳	70歳 74歳	75歳 79歳	80歳 84歳	85歳 89歳	90歳 94歳	95歳 99歳	100歳 以上				
昭和50年	総数	12,765	1,538	1,372	1,260	1,212	1,073	1,009	873	956	842	646	463	395	330	233	213	148	120	59	16	6	1	—			
	男	6,210	813	688	599	630	517	523	425	478	432	300	219	148	158	79	78	57	45	16	4	1	—	—			
	女	6,555	725	684	661	582	556	486	448	478	410	346	244	247	172	154	135	91	75	43	12	5	1	—			
	構成比(%)	100.0	12.0	10.7	9.9	9.5	8.4	7.9	6.8	7.5	6.6	5.1	3.6	3.1	2.6	1.8	1.7	1.2	0.9	0.5	0.1	0.0	0.0	—			
昭和55年	総数	16,014	1,658	1,936	1,594	1,250	1,061	1,446	1,327	1,093	1,105	939	718	491	402	317	224	201	125	87	30	5	3	—			
	男	7,797	819	1,021	802	602	541	711	668	523	554	489	330	219	157	137	80	64	43	31	5	1	—	—			
	女	8,217	839	917	792	648	520	735	659	570	551	450	388	272	245	180	144	137	82	56	25	4	3	—			
	構成比(%)	100.0	10.4	12.1	10.0	7.8	6.6	9.0	8.3	6.8	6.9	5.9	4.5	3.1	2.5	2.0	1.4	1.3	0.8	0.5	0.2	0.0	0.0	—			
昭和60年	総数	19,008	1,620	1,908	2,104	1,612	1,154	1,336	1,664	1,540	1,191	1,223	1,034	758	515	441	331	234	174	107	46	13	2	1			
	男	9,269	787	942	1,115	829	541	634	851	792	567	609	528	363	228	179	131	67	57	38	9	2	—	—			
	女	9,739	833	966	989	783	613	702	813	748	624	614	506	395	287	262	200	167	117	69	37	11	2	1			
	構成比(%)	100.0	8.5	10.0	11.1	8.5	6.1	7.0	8.8	8.1	6.3	6.4	5.4	4.0	2.7	2.3	1.7	1.2	0.9	0.6	0.2	0.1	0.0	0.0			
平成2年	総数	20,730	1,580	1,783	1,977	1,994	1,411	1,351	1,408	1,756	1,558	1,192	1,233	1,015	748	523	422	325	210	151	49	26	3	15			
	男	10,047	808	886	975	1,047	685	636	677	857	805	568	611	512	344	225	165	114	61	43	11	6	—	11			
	女	10,683	772	897	1,002	947	726	715	731	899	753	624	622	503	404	298	257	211	149	108	38	20	3	4			
	構成比(%)	100.0	7.6	8.6	9.5	9.6	6.8	6.5	6.8	8.5	7.5	5.8	5.9	4.9	3.6	2.5	2.0	1.6	1.0	0.7	0.2	0.1	0.0	0.1			
平成7年	総数	23,737	1,798	1,828	1,901	1,901	1,879	1,776	1,694	1,572	1,884	1,601	1,194	1,251	1,021	738	521	403	306	180	107	36	9	137			
	男	11,537	908	955	964	933	958	819	861	757	941	823	563	616	514	328	219	134	100	42	25	2	1	74			
	女	12,200	890	873	937	968	921	957	833	815	943	778	631	635	507	410	302	269	206	138	82	34	8	63			
	構成比(%)	100.0	7.6	7.7	8.0	8.0	7.9	7.5	7.1	6.6	7.9	6.7	5.0	5.3	4.3	3.1	2.2	1.7	1.3	0.8	0.5	0.2	0.0	0.6			
平成12年	総数	25,098	1,750	1,863	1,821	1,797	1,724	2,087	1,904	1,736	1,640	1,881	1,570	1,209	1,287	988	697	463	358	188	96	34	5	—			
	男	12,124	915	957	953	904	821	988	875	843	775	940	791	572	636	484	304	180	122	44	15	3	2	—			
	女	12,974	835	906	868	893	903	1,099	1,029	893	865	941	779	637	651	504	393	283	236	144	81	31	3	—			
	構成比(%)	100.0	7.0	7.4	7.3	7.2	6.9	8.3	7.6	6.9	6.5	7.5	6.3	4.8	5.1	3.9	2.8	1.8	1.4	0.7	0.4	0.1	0.0	—			
平成17年	総数	26,848	1,714	1,819	1,859	1,690	1,594	1,934	2,237	2,016	1,755	1,676	1,895	1,582	1,220	1,239	957	669	417	284	153	60	17	—			
	男	13,048	888	961	958	889	774	917	1,069	953	836	817	959	804	577	594	470	282	144	81	32	10	1	—			
	女	13,800	826	858	901	801	820	1,017	1,168	1,063	919	859	936	778	643	645	487	387	273	203	121	50	16	—			
	構成比(%)	100.0	6.4	6.8	6.9	6.3	5.9	7.2	8.3	7.5	6.5	6.2	7.1	5.9	4.5	4.6	3.6	2.5	1.6	1.1	0.6	0.2	0.1	—			
平成22年	総数	27,264	1,516	1,686	1,832	1,766	1,489	1,658	1,988	2,190	1,990	1,705	1,612	1,824	1,495	1,165	1,138	874	576	325	195	73	14	153			
	男	13,185	760	875	961	907	740	772	936	1,060	938	793	799	928	771	546	534	405	227	97	44	9	4	79			
	女	14,079	756	811	871	859	749	886	1,052	1,130	1,052	912	813	896	724	619	604	469	349	228	151	64	10	74			
	構成比(%)	100.0	5.6	6.2	6.7	6.5	5.5	6.1	7.3	8.0	7.3	6.3	5.9	6.7	5.5	4.3	4.2	3.2	2.1	1.2	0.7	0.3	0.1	0.6			
平成27年	総数	28,308	1,589	1,689	1,750	1,735	1,490	1,530	1,812	2,020	2,252	2,016	1,687	1,578	1,803	1,468	1,106	1,067	771	463	213	89	23	155			
	男	13,554	814	816	921	893	731	737	842	943	1,082	951	775	784	905	740	514	486	330	160	51	18	1	60			
	女	14,754	775	873	829	842	759	793	970	1,077	1,170	1,067	912	794	898	728	592	581	441	303	162	71	22	95			
	構成比(%)	100.0	5.6	6.0	6.2	6.1	5.3	5.4	6.4	7.1	8.0	7.1	6.0	5.6	6.4	5.2	3.9	3.8	2.7	1.6	0.8	0.3	0.1	0.5			

注1) 昭和50年～平成17年の総数は年齢不詳を含む

注2) 平成22年、平成27年の総数は年齢不詳を除いて算出

資料：国勢調査

## 17. 中部市町村別人口

各年10月1日現在

市町村	人 口			世帯数	平成22年人口との比較		
	総 数	男	女		平成22年人口	増加数	増加率(%)
沖 縄 県	1,433,566	704,619	728,947	560,424	1,392,818	40,748	2.8
う る ま 市	118,898	59,409	59,489	42,378	116,979	1,919	1.6
宜 野 湾 市	96,243	47,022	49,221	39,333	91,928	4,315	4.5
浦 添 市	114,232	55,471	58,761	44,041	110,351	3,881	3.4
沖 縄 市	139,279	67,522	71,757	53,325	130,249	9,030	6.5
読 谷 村	39,504	19,481	20,023	13,658	38,200	1,304	3.3
嘉 手 納 町	13,685	6,668	7,017	5,069	13,827	△ 142	△ 1.0
北 谷 町	28,308	13,554	14,754	10,724	27,264	1,044	3.7
北 中 城 村	16,148	7,780	8,368	5,541	15,951	197	1.2
中 城 村	19,454	9,730	9,724	7,209	17,680	1,774	9.1
西 原 町	34,508	17,280	17,228	12,641	34,766	△ 258	△ 0.7

資料: 国勢調査

## 18. 中部市町村別年齢構成指数

各年10月1日現在

市町村	年少人口指数		老年人口指数		従属人口指数		老年化指数	
	平成22年	平成27年	平成22年	平成27年	平成22年	平成27年	平成22年	平成27年
沖 縄 県	27.4	27.7	26.7	31.1	54.2	58.9	97.6	112.5
う る ま 市	28.1	27.9	27.1	31.9	55.2	59.9	96.5	114.4
宜 野 湾 市	27.1	27.4	22.0	25.8	49.2	53.3	81.1	94.3
浦 添 市	29.2	28.7	21.8	26.8	51.0	55.6	74.5	93.1
沖 縄 市	29.3	28.9	23.6	28.3	53.0	57.2	80.7	97.9
読 谷 村	29.3	29.1	25.8	29.3	55.2	58.4	88.2	100.7
嘉 手 納 町	28.1	28.4	34.0	37.0	62.2	65.4	120.8	130.2
北 谷 町	28.4	28.1	24.6	29.0	53.0	57.1	86.6	103.4
北 中 城 村	28.0	27.4	32.3	36.1	60.4	63.6	115.5	131.6
中 城 村	24.7	26.8	24.7	27.5	49.4	54.4	100.3	102.4
西 原 町	26.5	25.9	20.6	27.8	47.1	53.7	77.6	107.5

資料: 国勢調査

## 19. 配偶者関係別15歳以上人口の推移

各年10月1日現在

年次	区分	総数	未婚	有配偶	死別	離別
昭和55年	総数	10,824	3,138	6,581	727	371
	男	5,155	1,735	3,244	82	92
	女	5,669	1,403	3,337	645	279
60年	総数	13,375	3,888	8,065	819	591
	男	6,425	2,173	3,981	103	162
	女	6,950	1,715	4,084	716	429
平成2年	総数	15,375	4,744	8,945	951	657
	男	7,367	2,638	4,386	135	177
	女	8,008	2,106	4,559	816	480
7年	総数	18,073	5,688	10,238	1,134	942
	男	8,586	3,101	5,022	169	265
	女	9,487	2,587	5,216	965	677
12年	総数	19,744	6,378	10,784	1,195	1,189
	男	9,336	3,408	5,334	207	327
	女	10,408	2,970	5,450	988	862
17年	総数	21,395	6,662	11,414	6,219	7,544
	男	10,209	3,611	5,658	209	379
	女	11,186	3,051	5,756	982	997
22年	総数	21,688	6,919	11,269	1,254	1,460
	男	10,298	3,727	5,577	234	468
	女	11,390	3,192	5,692	1,020	992
27年	総数	23,125	7,375	12,153	1,260	1,624
	男	10,943	3,995	5,937	228	501
	女	12,182	3,380	6,216	1,032	1,123

注1) 総数には配偶者関係「不詳」を含む

資料: 国勢調査

## 20. 年齢(5歳階級)別・配偶者関係別15歳以上人口

平成27年10月1日現在

年齢区分	15歳以上人口			男				女			
	総数	男	女	未婚	有配偶	死別	離別	未婚	有配偶	死別	離別
総数	23,125	10,943	12,182	3,995	5,937	228	501	3,380	6,216	1,032	1,123
15歳～19歳	1,735	893	842	883	8	-	-	818	12	-	-
20歳～24歳	1,490	731	759	655	64	-	-	634	93	-	9
25歳～29歳	1,530	737	793	497	202	-	15	462	287	1	20
30歳～34歳	1,812	842	970	370	427	-	20	359	509	1	67
35歳～39歳	2,020	943	1,077	349	521	1	34	234	702	4	98
40歳～44歳	2,252	1,082	1,170	304	671	4	81	243	743	9	138
45歳～49歳	2,018	951	1,067	227	631	3	67	190	660	15	163
50歳～54歳	1,687	775	912	155	532	9	51	133	602	23	129
55歳～59歳	1,578	784	794	186	515	6	59	72	556	37	109
60歳～64歳	1,803	905	898	162	635	17	63	69	628	55	129
65歳～69歳	1,468	740	728	98	559	23	48	54	461	85	99
70歳～74歳	1,106	514	592	44	395	25	31	37	366	117	53
75歳～79歳	1,067	486	581	41	381	33	20	31	313	171	38
80歳～84歳	771	330	441	17	255	40	6	19	179	181	37
85歳以上	788	230	558	7	141	67	6	25	105	333	34

注1) 総数には配偶者関係「不詳」を含む

資料: 国勢調査

## 21. 世帯の種類及び世帯人員別世帯数

各年10月1日現在

区 分		平成 2 年	平成 7 年	平成 12 年	平成 17 年	平成 22 年	平成 27 年
総 数	世 帯 数	5,767	7,056	8,213	9,309	9,903	10,724
	人 口	20,716	23,737	25,554	26,848	27,264	28,308
一 般 世 帯	総 数	5,762	6,970	7,977	9,238	9,896	10,707
	世帯人員	20,406	23,158	24,730	26,285	26,847	27,756
	1世帯当り人員	4	3	3	3	3	3
	1 人 世 帯	811	1,129	1,546	2,255	2,653	3,183
	2 人 世 帯	955	1,310	1,670	2,048	2,335	2,622
	3 人 世 帯	1,064	1,404	1,613	1,884	1,996	2,087
	4 人 世 帯	1,241	1,429	1,605	1,673	1,657	1,599
	5 人 世 帯	1,000	1,050	971	904	837	802
	6 人 世 帯	437	419	371	327	283	289
	7 人 世 帯	154	156	132	93	87	90
	8 人 世 帯	82	51	52	40	33	26
9 人 世 帯	10	12	10	7	7	3	
10 人 以 上 世 帯	8	10	7	7	8	6	
施設等 の世帯	世 帯 数	5	18	15	19	7	17
	世帯人員	309	442	448	502	417	552

注1) 総数には世帯の種類「不詳」を含む

資料: 国勢調査

## 施設等の世帯

寮・寄宿舎の学生・生徒  
 病院・療養所の入院者  
 社会施設の入所者  
 自衛隊の営舎内入居者  
 矯正施設の入所者  
 その他

## 22. 家族類型別一般世帯数及び世帯人員数

平成27年10月1日現在

区 分			一般世帯数	一般世帯人員
一 般 世 帯 総 数			10,707	27,756
親 族 世 帯	総 数		7,391	24,188
	核 家 族 世 帯	総 数	6,566	20,629
		夫 婦 の み の 世 帯	1,507	3,014
		夫 婦 と 子 供 か ら 成 る 世 帯	3,438	13,397
		男 親 と 子 供 か ら 成 る 世 帯	216	547
		女 親 と 子 供 か ら 成 る 世 帯	1,405	3,671
	そ の 他 の 親 族 世 帯		825	3,559
非親族を含む世帯			130	373
単 独 世 帯			3,183	3,183

注1)一般世帯総数には世帯の種類「不詳」を含む

資料:国勢調査

## 23. 年齢(5歳階級)別高齢単身者数

各年10月1日現在

年 次	区 分	総数	65～ 74歳	75～ 84歳	85歳 以上
平成 12年	65歳以上の高齢単身者数	324	193	90	41
平成 17年	65歳以上の高齢単身者数	401	219	134	48
平成 22年	65歳以上の高齢単身者数	664	334	232	98
平成 27年	66歳以上の高齢単身者数	842	423	301	118

注1)高齢単身世帯とは、65歳以上の者1人のみの一般世帯

資料:国勢調査

(他の世帯員がいないもの)をいう

## 24. 昼間人口と流出入人口

各年10月1日現在

年 次	夜間人口 (常住人口)	本町からの流出入人口			本町への流入人口			流入超過 人口総数	昼間 人口	昼間 人口 指数
		総数	就業者	通学者	総数	就業者	通学者			
平成12年	25,178	7,051	6,193	858	8,042	7,447	595	991	25,738	102
平成17年	26,787	7,145	6,274	871	8,535	8,001	534	1,390	27,976	104
平成22年	27,264	7,093	5,954	1,139	7,525	6,962	563	432	27,696	102
平成27年	28,308	6,809	5,850	959	7,895	7,362	533	1,086	29,394	104

資料:国勢調査