

図17-1 選挙人名簿登録者数の推移(各年9月1日現在)

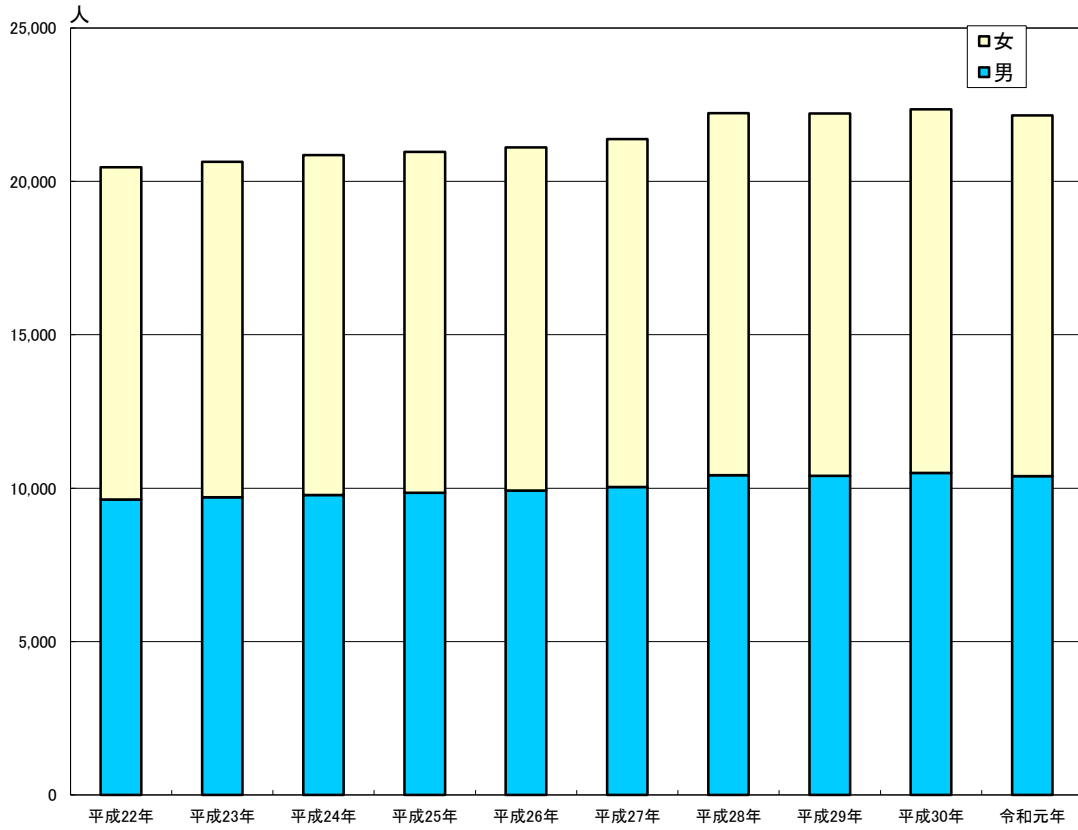


図17-2 投票区別選挙人名簿登録者数(令和元年9月1日現在)

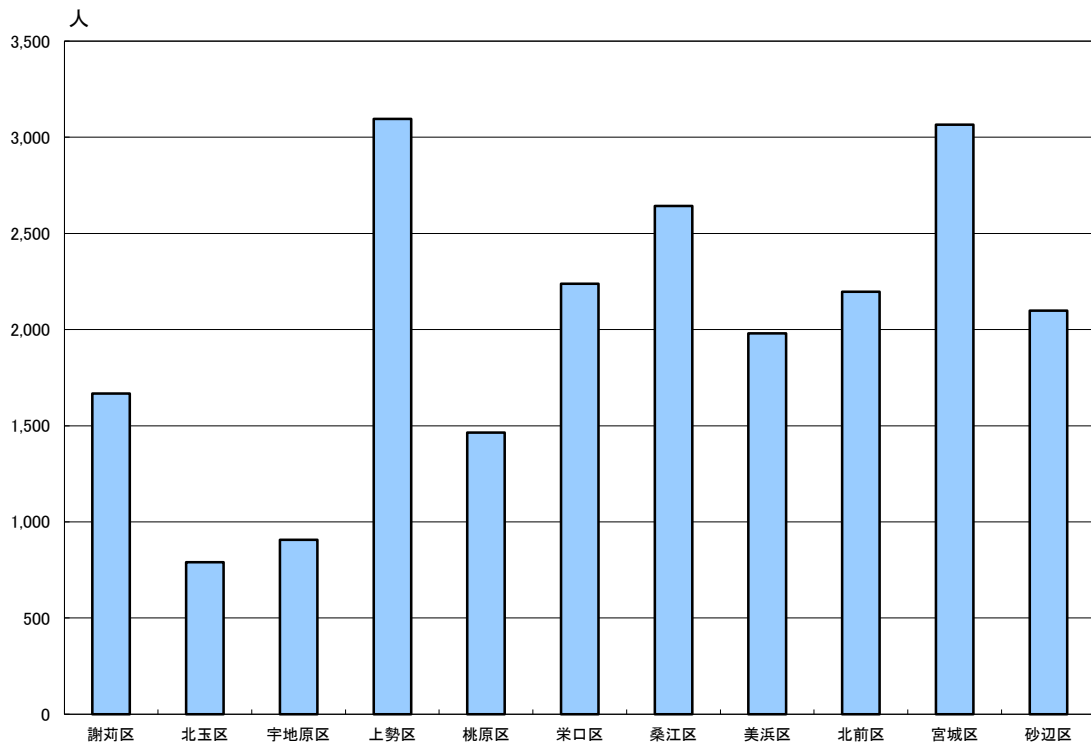


図17-3 町職員の推移

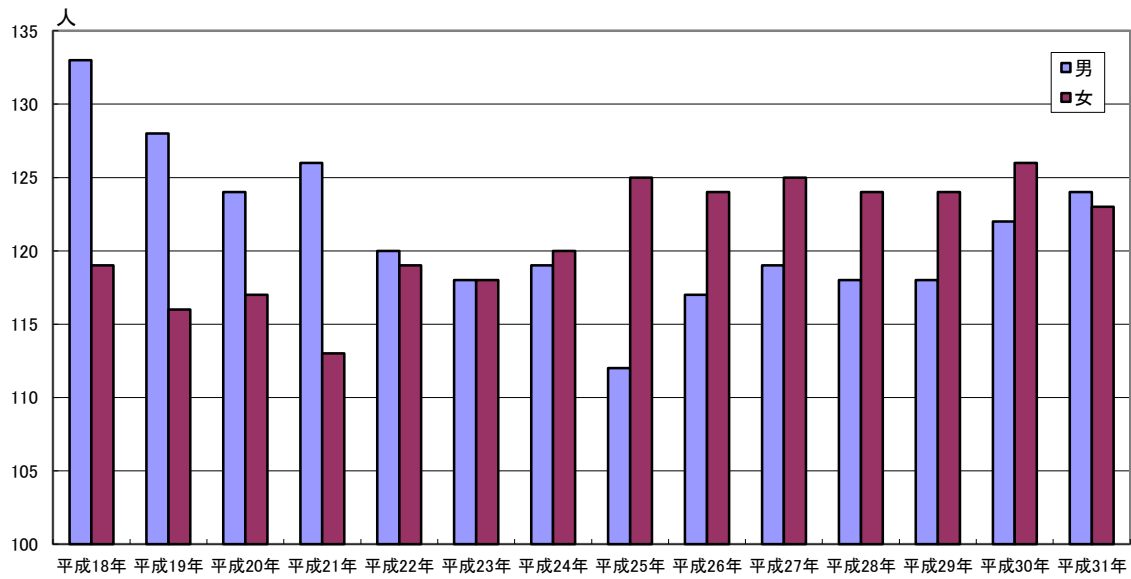


図17-4 年齢別職員数(平成28年4月1日現在)

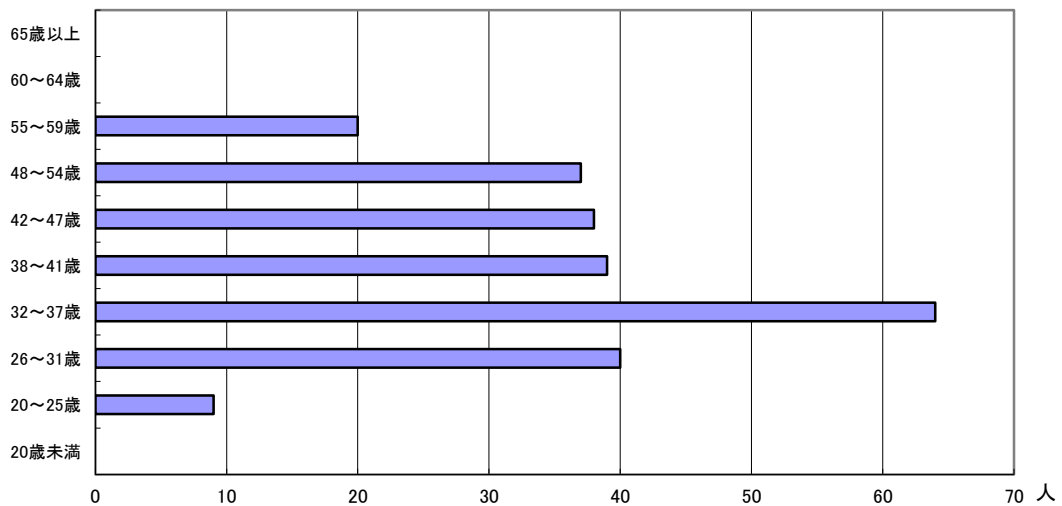


図17-5 町職員一人当たり人口の推移(2年おき)

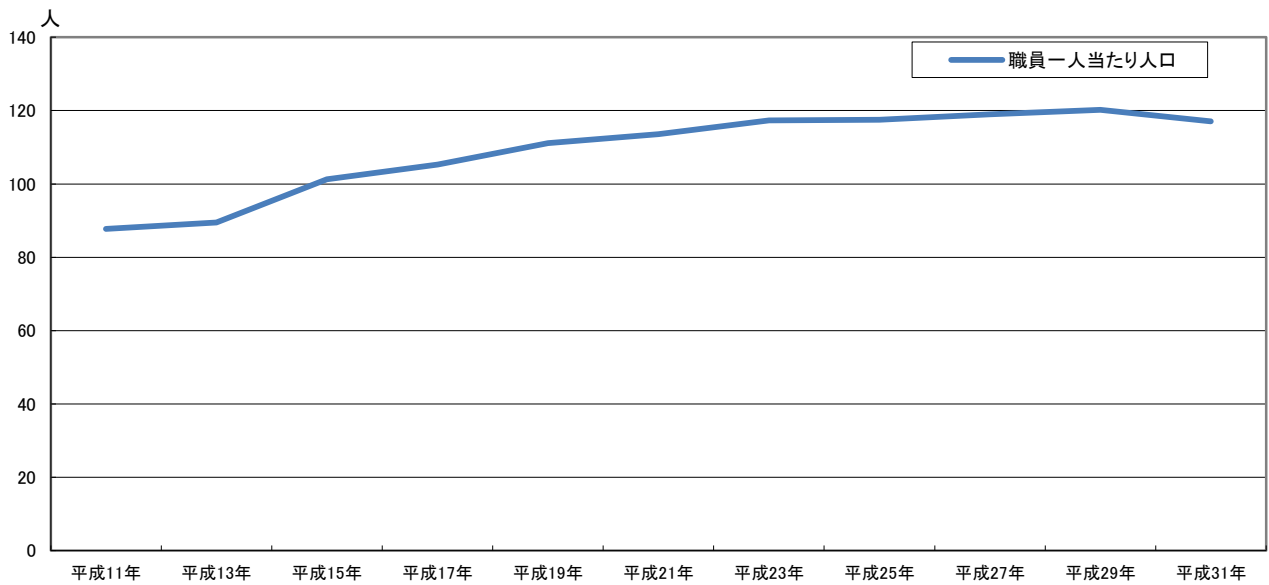
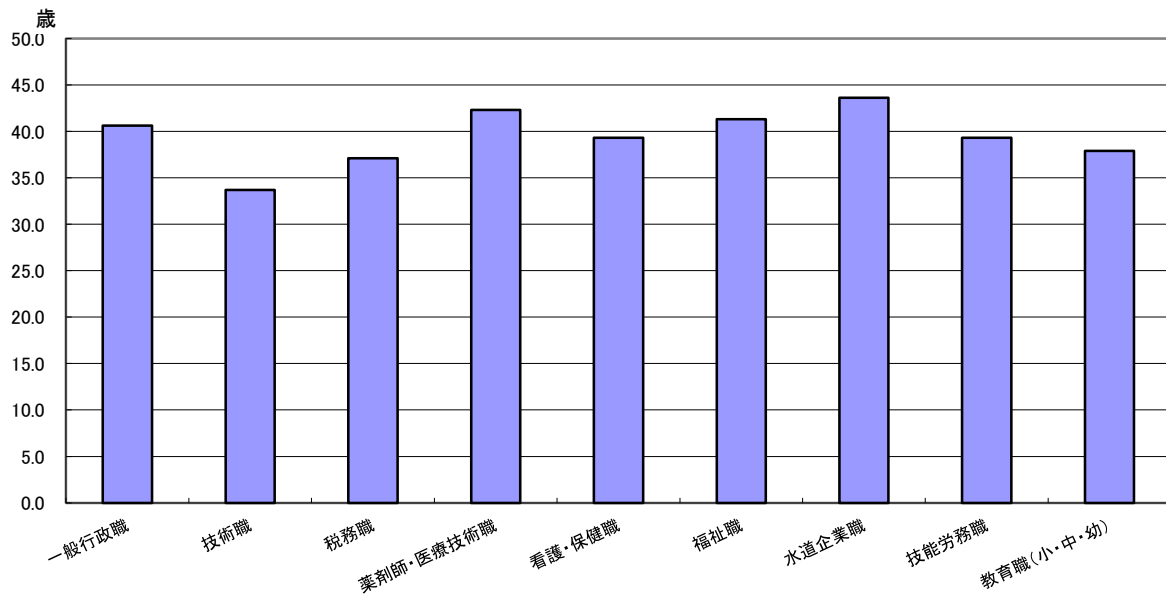


図17-6 職種別平均年齢



1. 選挙人名簿登録者数の推移

各年9月1日現在

年次	総数	男	女	対前年増加数	対前年増加率(%)
平成22年	20,460	9,627	10,833	191	0.94
23年	20,642	9,707	10,935	182	0.89
24年	20,861	9,779	11,082	219	1.06
25年	20,963	9,854	11,109	102	0.49
26年	21,108	9,920	11,188	145	0.69
27年	21,378	10,037	11,341	270	1.28
28年	22,226	10,423	11,803	848	3.97
29年	22,211	10,406	11,805	△ 15	△ 0.07
30年	22,353	10,499	11,854	142	0.64
令和元年	22,149	10,396	11,753	△ 204	△ 0.91

資料:選挙管理委員会

2. 投票区別選挙人名簿登録者数

区分	平成25年9月1日現在			平成29年9月1日現在			平成30年9月1日現在			令和元年9月1日現在		
	総数	男	女	総数	男	女	総数	男	女	総数	男	女
総数	22,226	10,423	11,803	22,211	10,406	11,805	22,353	10,499	11,854	22,149	10,396	11,753
第1投票区	3,509	1,689	1,820	3,461	1,661	1,800	3,433	1,647	1,786	3,365	1,608	1,757
謝 莉 区	1,753	840	913	1,709	815	894	1,703	811	892	1,668	793	875
北 玉 区	807	387	420	797	376	421	801	376	425	790	373	417
宇地原区	949	462	487	955	470	485	929	460	469	907	442	465
第2投票区	3,068	1,444	1,624	3,067	1,458	1,609	3,070	1,464	1,606	3,096	1,465	1,631
上 勢 区	3,068	1,444	1,624	3,067	1,458	1,609	3,070	1,464	1,606	3,096	1,465	1,631
第3投票区	3,686	1,744	1,942	3,661	1,728	1,933	3,725	1,767	1,958	3,704	1,762	1,942
桃 原 区	1,511	725	786	1,473	707	766	1,492	716	776	1,465	702	763
栄 口 区	2,175	1,019	1,156	2,188	1,021	1,167	2,233	1,051	1,182	2,239	1,060	1,179
第4投票区	2,657	1,299	1,358	2,663	1,301	1,362	2,688	1,305	1,383	2,643	1,280	1,363
桑 江 区	2,657	1,299	1,358	2,663	1,301	1,362	2,688	1,305	1,383	2,643	1,280	1,363
第5投票区	3,983	1,800	2,183	4,062	1,839	2,223	4,203	1,912	2,291	4,178	1,911	2,267
北 前 区	2,163	1,012	1,151	2,146	1,013	1,133	2,190	1,036	1,154	2,197	1,047	1,150
美 浜 区	1,820	788	1,032	1,916	826	1,090	2,013	876	1,137	1,981	864	1,117
第6投票区	3,230	1,495	1,735	3,189	1,465	1,724	3,131	1,454	1,677	5,163	2,370	2,793
宮 城 区	3,230	1,495	1,735	3,189	1,465	1,724	3,131	1,454	1,677	3,065	1,421	1,644
砂 辺 区 (注1)	-	-	-	-	-	-	-	-	-	2,098	949	1,149
第7投票区	2,093	952	1,141	2,108	954	1,154	2,103	950	1,153	-	-	-
砂 辺 区 (注1)	2,093	952	1,141	2,108	954	1,154	2,103	950	1,153	-	-	-

注1)平成30年12月、第6投票区と第7投票区を統合

資料:選挙管理委員会

3. 各種選挙の執行状況

執行年月日	選挙の種類	当日有権者数			投票者数			投票率			定数	立候補者数
		総数	男	女	総数	男	女	総数	男	女		
平成25年11月17日	北谷町長選挙	20,636	9,713	10,923	11,959	5,563	6,396	57.95	57.27	58.56	1	2
平成25年11月17日	北谷町議会議員補欠選挙	20,636	9,713	10,923	11,947	5,555	6,392	57.89	57.19	58.52	1	3
平成26年9月7日	北谷町議会議員選挙	20,767	9,781	10,986	12,365	5,782	6,583	59.54	59.11	59.92	19	25
平成26年11月16日	沖縄県知事選挙	20,995	9,876	11,119	13,096	6,130	6,966	62.38	62.07	62.65	1	4
平成26年12月14日	第47回衆議院議員総選挙											
	小選挙区選出議員選挙	21,194	9,946	11,248	10,615	5,136	5,479	50.08	51.64	48.71	1	2
	比例代表選出議員選挙	21,194	9,946	11,248	10,606	5,132	5,474	50.04	51.60	48.67	21	—
平成28年6月5日	沖縄県議会議員一般選挙	21,277	9,959	11,318	10,344	4,888	5,456	48.62	49.08	48.21	5	6
平成28年7月10日	第24回参議院議員通常選挙											
	沖縄県選出議員選挙	22,149	10,380	11,769	12,031	5,693	6,338	54.32	54.85	53.85	1	3
	比例代表選出議員選挙	22,149	10,380	11,769	12,021	5,686	6,335	54.27	54.78	53.83	48	164
平成28年7月10日	第24回参議院議員通常選挙											
	沖縄県選出議員選挙	22,149	10,380	11,769	12,031	5,693	6,338	54.32	54.85	53.85	1 (沖縄県)	3
	比例代表選出議員選挙	22,149	10,380	11,769	12,021	5,686	6,335	54.27	54.78	53.83	48	164
平成29年10月22日	第48回衆議院議員総選挙											
	小選挙区選出議員選挙	22,184	10,383	11,801	12,017	5,607	6,410	54.17	54.00	54.32	1 (沖縄県第二区)	2
	比例代表選出議員選挙	22,184	10,383	11,801	12,007	5,601	6,406	54.12	53.94	54.28	20 (九州)	—
平成29年11月19日	北谷町長選挙(無投票)	—	—	—	—	—	—	—	—	—	1	1
平成30年9月2日	北谷町議会議員選挙	21,903	10,286	11,617	11,754	5,454	6,300	53.66	53.02	54.23	19	22
平成30年9月30日	沖縄県知事選挙	22,098	10,379	11,719	13,157	6,134	7,023	59.54	59.10	59.93	1	4
令和元年7月21日	第25回参議院議員通常選挙											
	沖縄県選出議員選挙	22,126	10,376	11,750	10,629	5,039	5,590	48.04	48.56	47.57	1 (沖縄県)	4
	比例代表選出議員選挙	22,126	10,376	11,750	10,625	5,036	5,589	48.02	48.54	47.57	50	155

資料:選挙管理委員会

4. 議会の活動状況

各年1月1日～12月31日

区 分		平成16年	平成17年	平成18年	平成19年	平成20年	平成21年	平成22年	平成23年	平成24年	平成25年	平成26年	平成27年	平成28年	平成29年	平成30年	
開催回数	計	10	15	13	14	13	14	15	15	11	12	15	16	15	13	12	
	定例会	4	4	4	4	4	4	4	4	4	4	4	4	4	4	4	
	臨時会	6	11	9	10	9	10	11	11	7	8	11	12	11	9	8	
会期日数	計	64	67	66	66	61	71	66	67	62	66	74	76	78	71	74	
	定例会	58	56	55	56	52	60	55	54	55	58	63	65	67	62	66	
	臨時会	6	11	11	10	9	11	11	13	7	8	11	11	11	9	8	
本会議日数	計	28	33	33	34	31	33	33	36	42	44	34	53	38	36	36	
	定例会	22	22	23	24	22	22	22	23	35	36	23	42	27	27	28	
	臨時会	6	11	10	10	9	11	11	13	7	8	11	11	11	9	8	
議案提出件数	総 数	76	114	121	113	111	116	126	118	114	112	124	105	157	144	129	
	町長提出議案	総 数	49	87	83	66	61	79	88	74	73	83	79	61	99	78	69
		条 例	10	34	11	22	24	23	17	15	18	29	24	16	21	21	24
		予 算	15	19	17	19	18	23	20	19	20	19	22	23	24	19	20
		決 算	5	5	5	5	5	6	6	6	5	5	5	5	5	5	5
	その他	19	29	50	20	14	27	45	34	30	30	28	17	49	33	20	
	議員提出議案	総 数	27	27	38	47	50	37	38	44	41	29	45	44	58	66	60
		条 例	—	1	1	1	—	1	1	—	1	2	—	—	—	—	—
		意 見 書	13	13	16	24	21	18	18	21	19	13	22	26	35	39	25
		決 議	8	9	12	16	18	10	12	14	13	7	14	17	23	27	24
その他		6	4	9	6	11	8	7	9	8	7	9	1	—	—	11	
議案審議結果	総 数	76	114	121	113	111	116	126	118	114	112	124	105	157	144	129	
	原案可決	76	114	121	113	111	116	126	117	114	112	124	105	155	144	129	
	修正可決	—	—	—	—	—	—	—	—	—	—	—	—	—	—	—	
	否決	—	—	—	—	—	—	—	1	—	—	—	—	2	—	—	
	審議未了	—	—	—	—	—	—	—	—	—	—	—	—	—	—	—	
	原案撤回	—	—	—	—	—	—	—	—	—	—	—	—	—	—	—	
	翌年へ継続	—	—	—	—	—	—	—	—	—	—	—	—	—	—	—	
請願・陳情	受理件数	19	16	25	22	27	37	31	23	12	7	25	19	30	19	13	
	採 択	8	9	9	15	12	13	7	1	12	7	14	8	14	11	9	
	不採択	—	—	—	—	—	—	—	1	—	—	—	—	1	—	—	
	審議未了	1	1	5	1	—	1	—	1	—	—	—	3	—	—	1	
	翌年への継続	—	—	—	—	1	—	8	2	—	—	1	—	—	—	—	
	そ の 他	10	6	11	6	14	23	16	18	—	—	10	8	15	8	3	

資料：議会事務局「町村議会実態調査」

5. 年齢別議会議員数 ※注：1)

歴代	任期	定数	25～29歳	30～39歳	40～49歳	50～59歳	60～69歳	70歳以上
初代村議会	昭和23年～25年 <small>※注：2)</small>	33	2	10	11	8	2	-
2代	25年～29年	21	4	8	3	5	1	-
3代	29年～33年	20	-	2	7	6	5	-
4代	33年～37年	20	2	7	5	3	3	-
5代	37年～41年	16	1	7	6	-	1	1
6代	41年～45年	16	2	5	7	1	-	1
7代	45年～49年	16	-	4	8	4	-	-
8代	49年～53年	20	-	8	6	6	-	-
9代 <small>※注：3)</small> 初代町議会	53年～57年	20	-	3	7	9	1	-
2代	57年～61年	20	-	3	10	3	4	-
3代	昭和61年～平成2年	20	-	3	8	7	2	-
4代	平成2年～6年	20	-	3	4	9	3	1
5代	6年～10年	22	-	2	9	6	5	-
6代	10年～14年	22	-	-	9	8	3	2
7代	14年～18年	22	-	1	7	9	4	1
8代	18年～22年	19	1	-	3	10	4	1
9代	22年～26年	19	-	1	1	9	7	1
10代	26年～30年	19	-	3	2	5	9	-
11代	平成30年～令和4年	19	-	4	2	3	9	1

注1) 年齢は就任(任期開始)年月日現在

資料：議会事務局

注2) 初代村議会の定数は、昭和23年10月17日一般選挙時26名、同年12月4日嘉手納分村により10名辞職、昭和24年4月補充選挙7名当選し、同年同月21日就任定数23名となったため、33名は合計人数

注3) 昭和55年4月1日町制施行で、9代村議会中途から初代町議会になる

6. 歴代正副議長

議 長			副 議 長		
歴代	氏 名	就任年月	歴代	氏 名	就任年月
初代村議会	糸 数 保 撰	昭和23年10月	初代村議会	喜友名 朝 順 (嘉手納分村につき12月辞職)	昭和23年10月
2代	真栄城 兼 良	昭和25年 9月	2代	真栄城 兼 良	昭和24年 3月
3代	伊 礼 正 幸	昭和29年 9月	3代	喜 村 朝 教	昭和25年 9月
4代	新 垣 実	昭和33年 9月	4代	喜 村 朝 教	昭和29年 9月
5代	新 垣 実	昭和37年 9月	5代	崎 浜 盛 栄	昭和33年 9月
6代	崎 浜 盛 栄	昭和41年 9月	6代	崎 浜 盛 栄	昭和37年 9月
7代	崎 浜 盛 栄	昭和45年 9月	7代	幸 地 真 正	昭和41年 9月
8代	高宮城 実 勝	昭和49年 9月	8代	幸 地 真 正	昭和45年 9月
9代	崎 浜 盛 栄	昭和52年11月	9代	比 嘉 昌 信	昭和49年 9月
10代 初代町議会	花 城 可 金	昭和53年 9月	10代 初代町議会	辺土名 朝 一	昭和53年 9月
2代	花 城 可 金	昭和57年 9月	2代	辺土名 朝 一	昭和57年 9月
3代	辺土名 朝 一	昭和61年 9月	3代	宮 里 友 三	昭和61年 9月
4代	崎 浜 盛 栄	平成2年 9月	4代	泉 朝 秀	平成2年 9月
5代	與 儀 朝 祺	平成6年 9月	5代	與那覇 政 保	平成6年 9月
6代	與那覇 政 保	平成10年 9月	6代	松 島 良 光	平成10年 9月
7代	與 儀 朝 祺	平成14年 9月	7代	田 場 健 儀	平成14年 9月
8代	宮 里 友 常	平成18年 9月	8代	亀 谷 長 久	平成18年 9月
9代	宮 里 友 常	平成22年 9月	9代	中 村 重 一	平成22年 9月
10代	田 場 健 儀	平成26年 9月	10代	中 村 重 一	平成26年 9月
11代	亀 谷 長 久	平成30年 9月	11代	仲栄真 恵美子	平成30年 9月

注1) 昭和55年4月1日町制施行

資料：議会事務局

7. 町職員数の推移

各年4月1日現在

年次	職員数			人口 (各年3月31日)	職員一人当たり人口
	総数	男	女		
平成11年	287	164	123	25,159	87.7
12年	286	162	124	25,425	88.9
13年	287	162	125	25,680	89.5
14年	256	132	124	25,895	101.2
15年	258	131	127	26,140	101.3
16年	263	141	122	26,393	100.4
17年	254	135	119	26,752	105.3
18年	252	133	119	26,811	106.4
19年	244	128	116	27,101	111.1
20年	241	124	117	27,326	113.4
21年	239	126	113	27,146	113.6
22年	239	120	119	27,340	114.4
23年	236	118	118	27,676	117.3
24年	239	119	120	27,775	116.2
25年	237	112	125	27,839	117.5
26年	241	117	124	28,593	118.6
27年	244	119	125	28,838	118.2
28年	242	118	124	29,034	120.0
29年	242	118	124	29,098	120.2
30年	248	122	126	29,174	117.6
31年	247	124	123	28,913	117.1

注1)派遣職員を除く

資料:総務課

8. 職種別・年齢別職員数

平成31年4月1日現在

職種	総数	20歳未満	20～25歳	26～31歳	32～37歳	38～41歳	42～47歳	48～54歳	55～59歳	60～64歳	65歳以上	平均年齢
総数	247	-	9	40	64	39	38	37	20	-	-	40.1
一 般 行 政 職	161	-	6	29	34	24	26	27	15	-	-	40.6
税 務 職	14	-	1	6	3	2	2	-	-	-	-	33.7
薬剤師・医療技術職	4	-	-	-	3	-	1	-	-	-	-	37.1
看護・保健職	9	-	-	1	1	4	-	3	-	-	-	42.3
福祉職	22	-	1	3	8	4	2	2	2	-	-	39.3
水道企業職	15	-	-	-	6	2	3	4	-	-	-	41.3
技能労務職	6	-	-	-	3	-	1	-	2	-	-	43.6
教育職(小・中・幼)	16	-	1	1	6	3	3	1	1	-	-	39.3

注1)派遣職員を含む

資料:総務課

9. 歴 代 三 役

歴 代	村・町 長		副 町 長 (助 役)		収 入 役	
	氏 名	就任年月	氏 名	就任年月	氏 名	就任年月
初代村長	知 念 次 信	明41.				
2 代	伊 礼 肇	大 9.				
3 代	伊 礼 正 幸	大12.				
4 代	伊 礼 正 幸	昭 2.	奥 間 歳 雄		神 村 盛 宜	
5 代	伊 礼 正 幸	昭 6.	神 村 盛 宜		福 地 時 男	
6 代	神 村 盛 宜	昭10.	新 垣 実		福 地 時 男	
7 代	照 屋 唯 忠	昭14.	新 垣 実		福 地 時 男	
8 代	新 垣 実	昭18.	福 地 時 男		与那覇 政 徳	
	新 垣 実	昭21.4任命				
	稲 嶺 盛 昌	昭21.7任命	喜世川 可 誓	昭21.7	喜友名 朝 栄	昭21.7
9 代	稲 嶺 盛 昌	昭23.10	渡慶次 賀 善	昭24.1	新 垣 邦 二	昭24.4
10 代	渡慶次 賀 善	昭25.11	与 儀 兼 和	昭25.12	新 垣 邦 二	昭28.4
11 代	渡慶次 賀 善	昭29.11	喜友名 朝 栄	昭30.11	新 垣 邦 二	昭32.4
12 代	崎 浜 盛 永	昭33.11	比 嘉 正 章	昭33.12	新 垣 仁 義	昭33.9
13 代	崎 浜 盛 永	昭37.11	比 嘉 正 章	昭37.12	新 垣 仁 義	昭37.9
14 代	比 嘉 正 章	昭40.12	喜友名 朝 栄	昭41.1	新 垣 仁 義	昭41.9
15 代	比 嘉 正 章	昭44.12	喜友名 朝 栄	昭45.1	仲 本 朝 廣	昭45.9
16 代	比 嘉 正 章	昭48.12	座喜味 吉 信	昭49.11	仲 地 信 夫	昭49.7
初代町長	島 袋 雅 夫	昭52.12	仲 地 信 夫	昭53.7	仲 本 朝 廣	昭53.7
2 代	島 袋 雅 夫	昭56.12	仲 地 信 夫	昭57.7	仲 本 朝 廣	昭57.7
3 代	島 袋 雅 夫	昭60.12	仲 地 信 夫	昭61.7	比 嘉 吉 光	昭61.7
4 代	島 袋 雅 夫	平元.12	伊 禮 文 男	平 2.7	比 嘉 吉 光	平 2.7
5 代	辺土名 朝 一	平 5.12	比 嘉 吉 光	平 6.2	宮 里 友 三	平 6.2
6 代	辺土名 朝 一	平 9.12	比 嘉 吉 光	平10.2	宮 里 友 三	平10.2
7 代	辺土名 朝 一	平13.12	源 河 朝 明	平14.2	砂 辺 秀 雄	平14.2
8 代	野 国 昌 春	平17.12	源 河 朝 明	平18.2		
9 代	野 国 昌 春	平21.12	神 山 正 勝	平22.2		
10 代	野 国 昌 春	平25.12	神 山 正 勝	平26.2		
11 代	野 国 昌 春	平29.12	神 山 正 勝	平30.2		