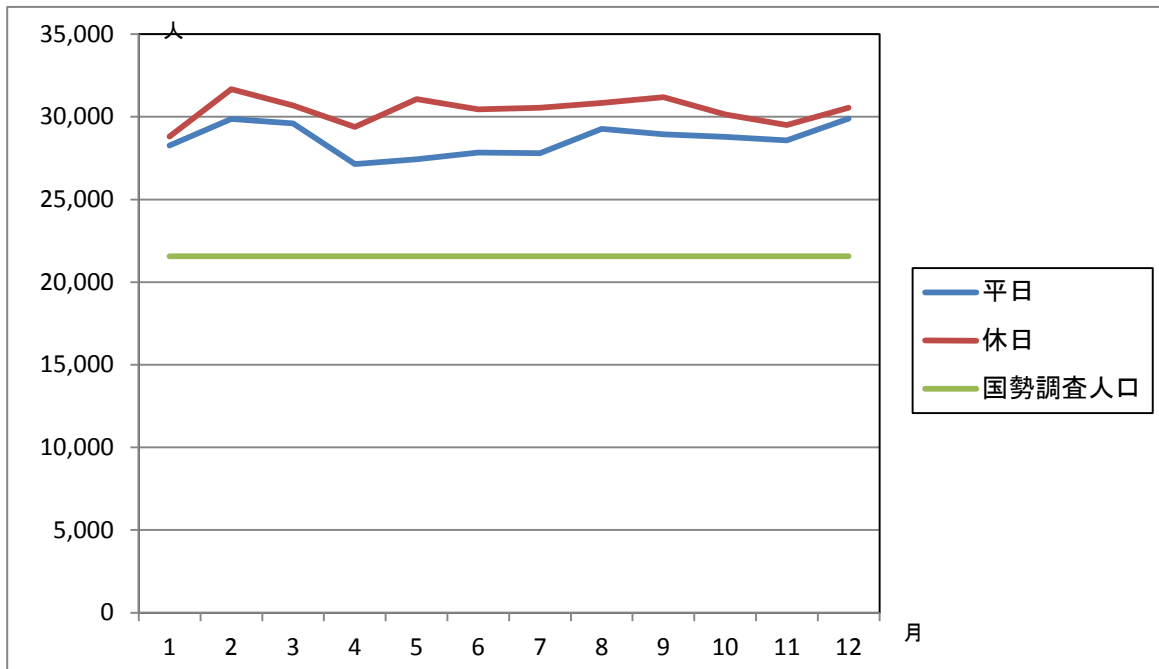
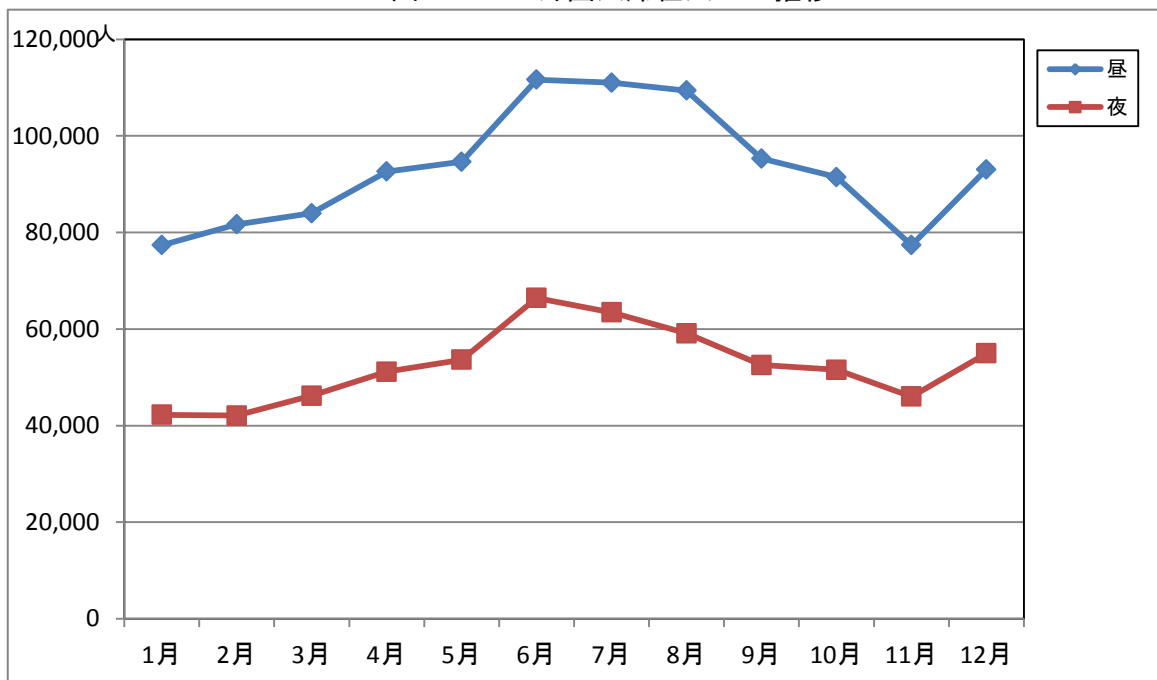


図13-1 月別滞在人口数



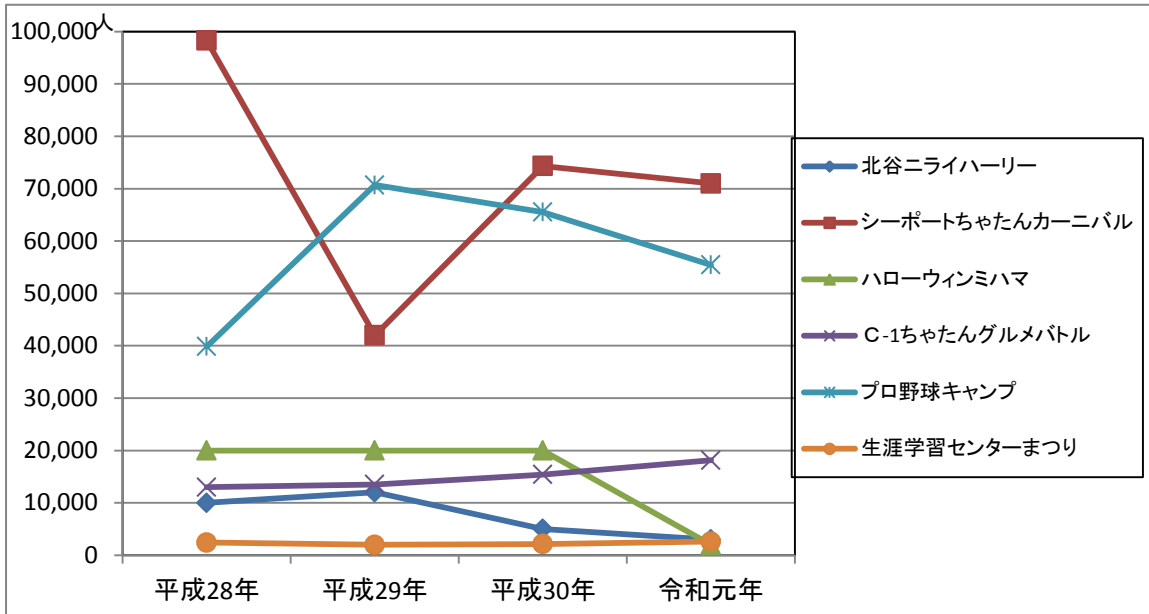
注1) 滞在人口数とは、指定時間に滞在していた人数の月間平均を意味する

図13-2 外国人滞在人口の推移



注1) 滞在人口とは、2時間以上滞在した外国人を日別に算出し、対象期間の日数分を積算した延べ人数を表している。

図13-3 主要イベント来客数の推移



1. 15歳以上80歳未満 中部市町村別滞在人口数(月別)

単位:人

	国勢調査人口	平成30年1月		2月		3月		4月		5月		6月		7月		8月		9月		10月		11月		12月	
		平日	休日	平日	休日	平日	休日	平日	休日	平日	休日	平日	休日	平日	休日	平日	休日	平日	休日	平日	休日	平日	休日	平日	休日
宜野湾市	73,129	68,951	70,177	66,496	70,975	65,395	68,615	67,965	68,018	67,951	68,254	71,600	70,111	68,563	70,330	65,921	68,505	68,467	73,162	68,604	69,284	67,448	68,937	67,903	69,238
浦添市	86,788	86,456	83,161	88,023	84,819	87,652	83,602	86,000	81,924	86,483	81,123	86,583	83,912	86,842	83,297	87,061	82,318	87,504	83,340	87,393	83,758	87,616	83,233	87,972	84,499
沖縄市	105,596	101,879	102,748	103,281	104,419	102,263	103,108	99,417	101,791	99,835	102,340	101,983	105,020	100,676	103,269	102,646	102,739	101,872	103,569	100,420	102,365	100,273	103,452	102,476	103,200
うるま市	90,047	85,918	88,200	85,717	87,394	86,644	88,109	85,241	89,888	85,310	90,226	85,568	879,939	85,596	89,189	86,961	90,071	86,706	89,024	87,683	89,236	86,625	88,965	87,387	90,466
読谷村	29,868	26,982	29,099	27,697	29,414	27,617	28,863	26,619	29,663	26,610	29,104	26,760	28,341	26,940	29,297	28,104	29,586	27,088	29,457	28,465	29,610	28,098	28,544	28,358	29,299
嘉手納町	10,174	10,482	9,966	10,825	10,014	10,741	9,853	10,252	9,638	10,364	9,851	10,696	10,336	10,471	9,895	10,873	10,018	10,606	9,935	10,666	9,705	10,703	9,728	10,731	9,636
北谷町	21,566	28,264	28,809	29,864	31,669	29,603	30,688	27,147	29,384	27,425	31,079	27,831	30,459	27,803	30,547	29,276	30,834	28,946	31,185	28,797	30,148	28,584	29,515	29,896	30,554
北中城村	12,147	17,818	20,100	16,370	19,771	17,489	20,636	16,090	19,748	16,040	20,208	16,542	20,484	16,515	19,767	18,780	21,227	17,246	20,410	17,367	20,271	17,053	21,890	18,345	21,803
中城村	14,777	15,537	15,063	15,307	15,278	14,996	15,162	16,582	15,224	16,053	14,597	15,794	14,683	15,985	14,997	15,245	14,623	15,694	15,710	16,351	15,106	16,293	15,040	15,743	15,228
西原町	25,711	31,350	27,847	29,717	27,572	28,397	27,546	31,843	27,342	31,749	27,082	31,766	27,437	31,365	27,487	27,783	26,964	29,044	28,022	31,318	27,568	31,205	27,357	30,969	27,681

注1) 滞在人口とは、指定時間に滞在していた人数の月間平均を意味する
 注2) 14時時点の数値
 注3) 国勢調査人口は、15歳以上80歳未満の人口

資料: 地域経済分析システム(RESAS)

2. 外国人滞在人口(年別・月別)

単位:人

年別	平成27年 平成28年 平成29年 平成30年			
	昼 10時~18時	619,973	713,736	1,038,734
夜 2時~5時	342,629	384,269	569,353	629,437

月別	平成30年											
	1月	2月	3月	4月	5月	6月	7月	8月	9月	10月	11月	12月
昼 10時~18時	77,361	81,702	83,960	92,621	94,655	111,642	111,032	109,397	95,315	91,457	77,378	93,052
夜 2時~5時	42,235	42,066	46,201	51,155	53,637	66,445	63,461	59,115	52,543	51,567	46,026	54,986

単位:人

注1) 滞在人口とは、2時間以上滞在した外国人を日別に算出し、対象期間の日数分を積算した延べ人数を表している。

資料: 地域経済分析システム(RESAS)

3. 主要イベント来客数

単位:人

イベント名	平成28年	平成29年	平成30年	令和元年
北谷ニライハーリー	10,000	12,000	5,000	3,000
シーポートちやたんカーニバル	98,300	42,000	74,345	71,000
ハローウィンミハマ	20,000	20,000	20,000	20,000
C-1ちやたんグルメバトル	13,000	13,500	15,390	18,113
プロ野球キャンプ	39,864	70,705	65,532	55,452
生涯学習センターまつり	2,400	2,000	2,150	2,612

注1) 計数カウンターによる数値。下2桁は切り捨て(プロ野球キャンプを除く)

注2) 平成30年及び令和元年のC-1ちやたんグルメバトルは、産業まつりと合同開催

資料: 商工観光課、社会教育課

3. 中部市町村別種別宿泊施設数

平成30年12月末現在

	ホテル・旅館			民宿			ペンション・貸別荘			ドミトリー・ゲストハウス			ウィークリーマンション			団体経営施設			ユースホステル		
	軒数	客室数	収容人員	軒数	客室数	収容人員	軒数	客室数	収容人員	軒数	客室数	収容人員	軒数	客室数	収容人員	軒数	客室数	収容人員	軒数	客室数	収容人員
沖縄市	18	829	1,725	3	29	53	12	23	165	15	51	141	5	26	78	-	-	-	-	-	-
宜野湾市	11	679	1,833	1	1	5	2	5	12	10	17	58	9	59	126	-	-	-	-	-	-
浦添市	5	72	149	1	1	6	12	18	79	1	1	5	6	21	49	-	-	-	-	-	-
うるま市	18	458	1,494	23	130	438	30	54	273	16	53	147	1	6	24	1	14	196	-	-	-
読谷村	8	1,064	3,183	3	13	38	17	51	215	42	122	390	1	4	14	-	-	-	-	-	-
嘉手納町	2	14	22	-	-	-	-	-	-	6	13	40	-	-	-	-	-	-	-	-	-
北谷町	26	1,798	5,391	7	14	46	48	178	592	12	49	196	6	21	101	-	-	-	-	-	-
北中城村	3	319	635	-	-	-	3	8	18	-	-	-	2	14	28	1	2	8	-	-	-
中城村	1	24	48	-	-	-	-	-	-	-	-	-	-	-	-	-	-	-	-	-	-
西原町	-	-	-	-	-	-	-	-	-	1	9	18	2	25	35	-	-	-	-	-	-
那覇市	173	16,211	33,059	63	334	705	12	54	158	73	1,050	2,418	25	795	1,583	2	18	106	2	45	211
恩納村	34	4,515	15,489	11	57	170	88	371	1,664	-	-	-	1	20	48	-	-	-	-	-	-

注1)那覇市及び恩納村は参考のため表記

資料:「沖縄県統計年鑑」