

図11-1 乳幼児健康診査実施状況

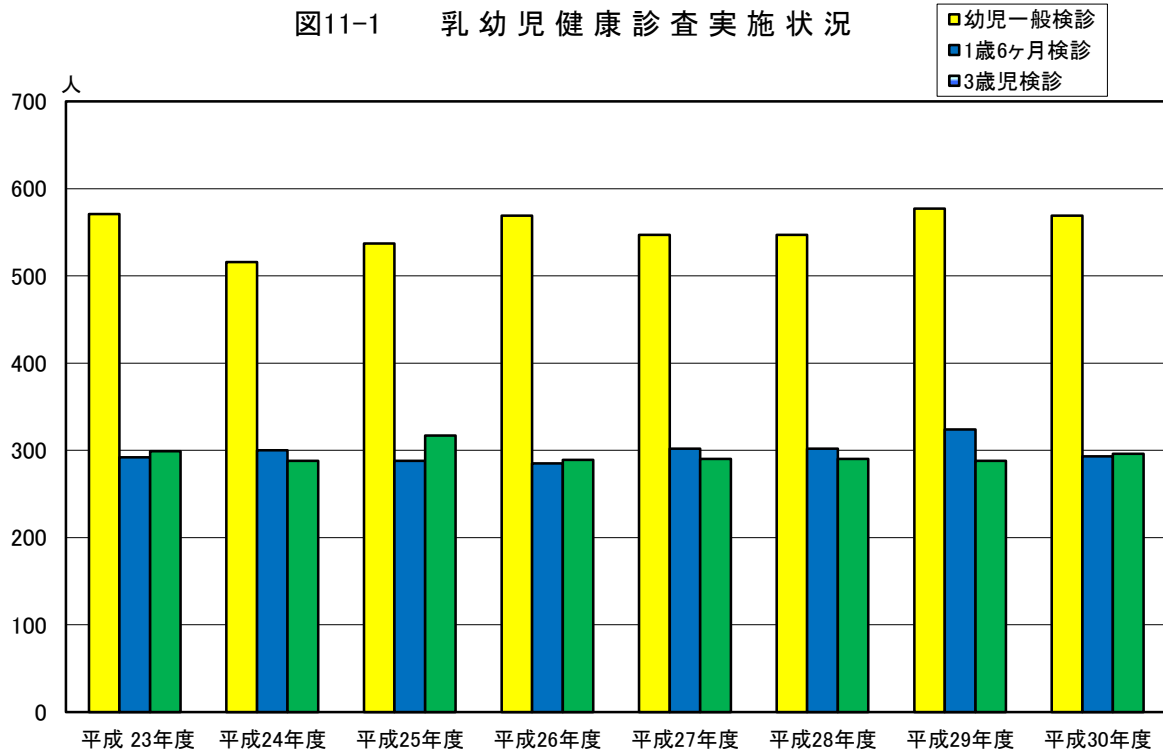


図11-2 死因別死亡割合の推移

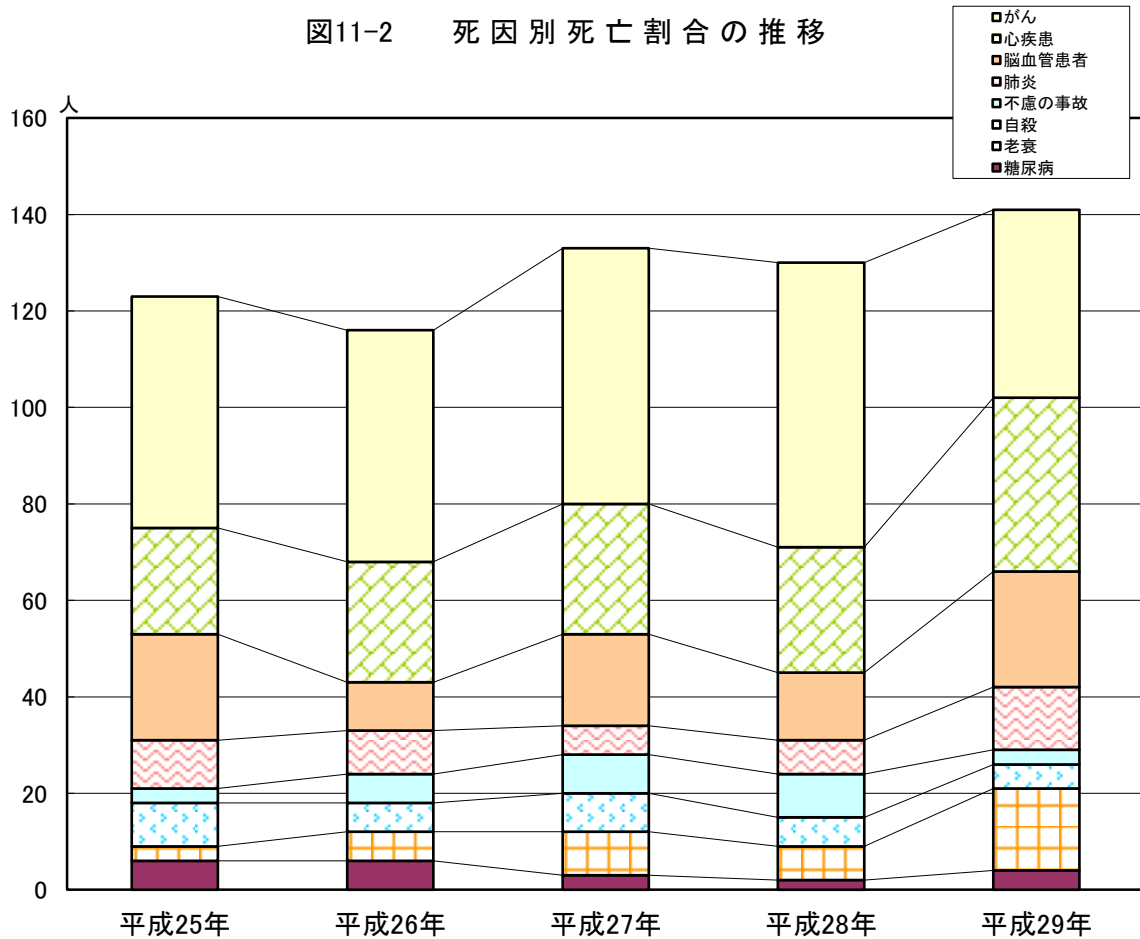


図11-3 年度別ごみ処理状況

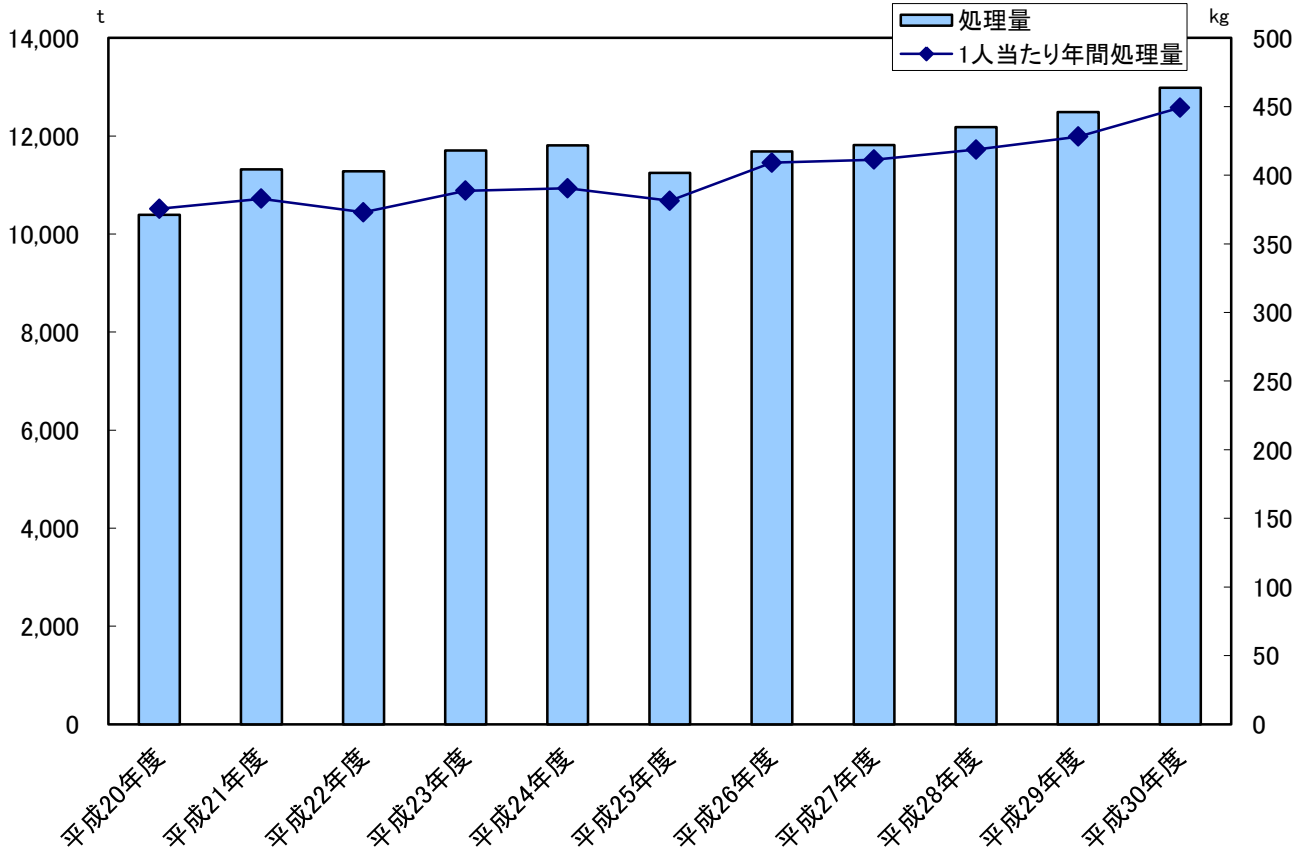


図11-4 下水道工事達成状況

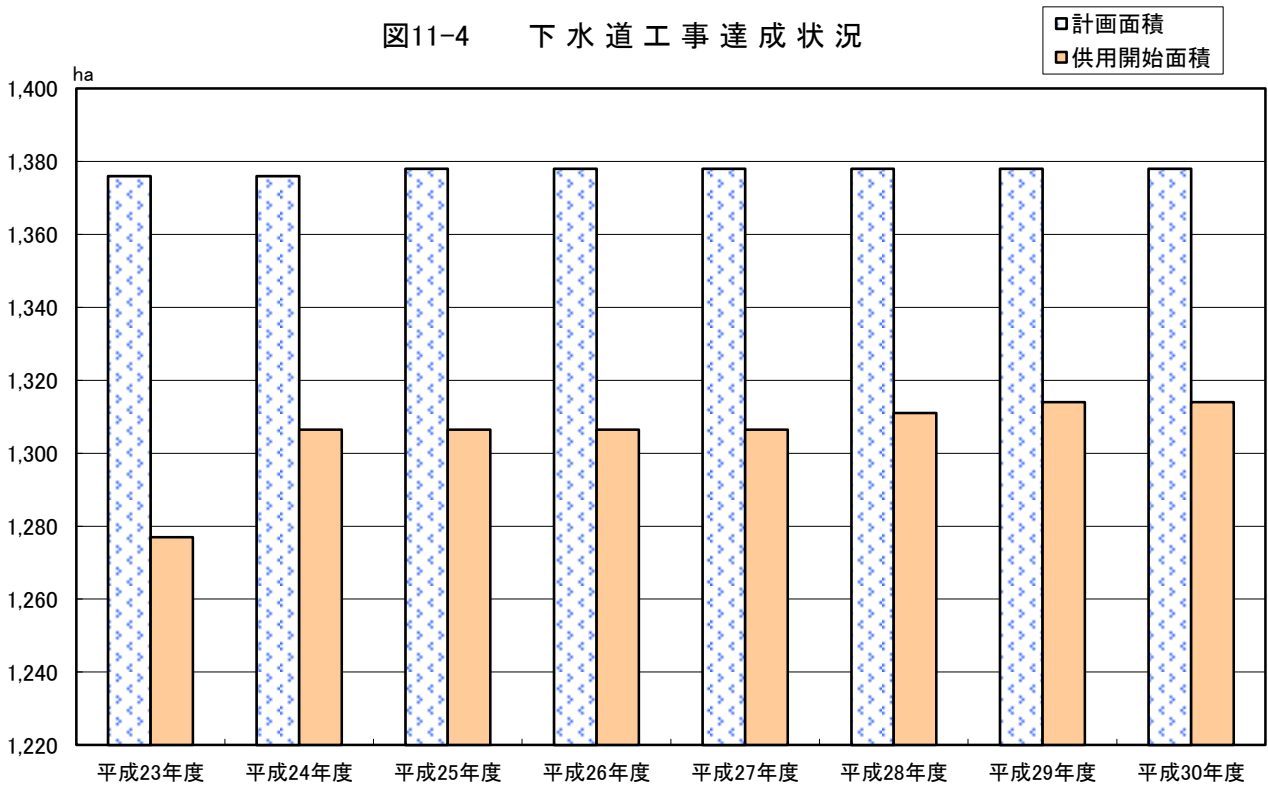


図11-5 行政区別下水道利用状況(平成30年度)

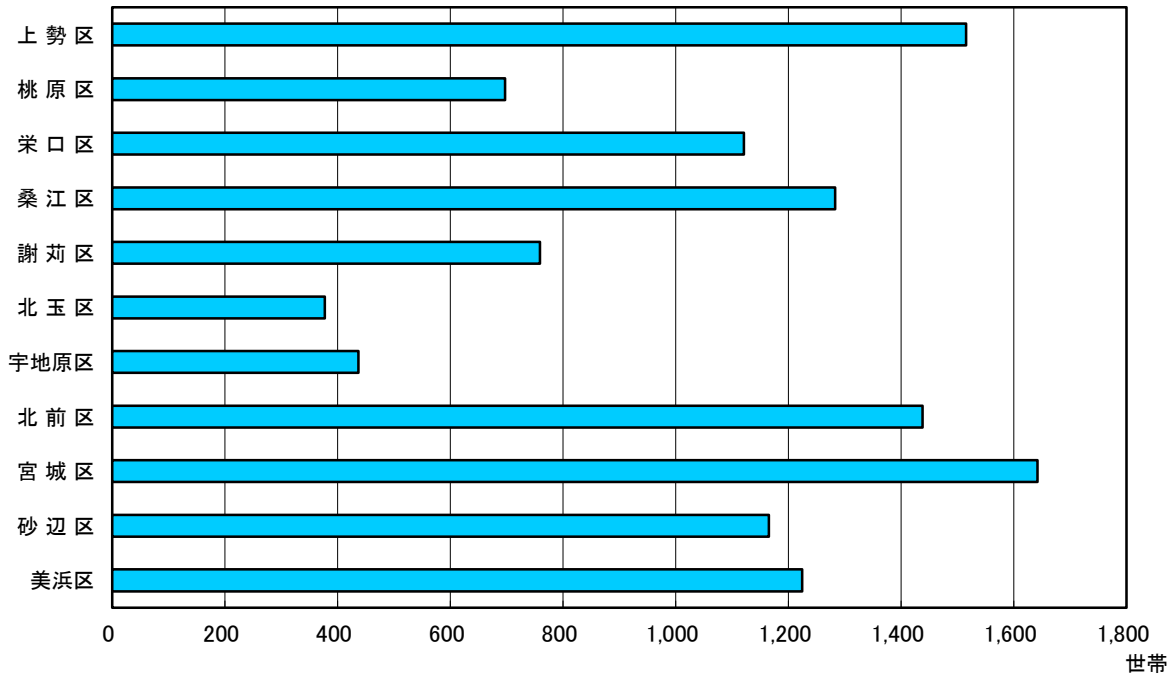


図11-6 砂辺地域における航空機騒音状況

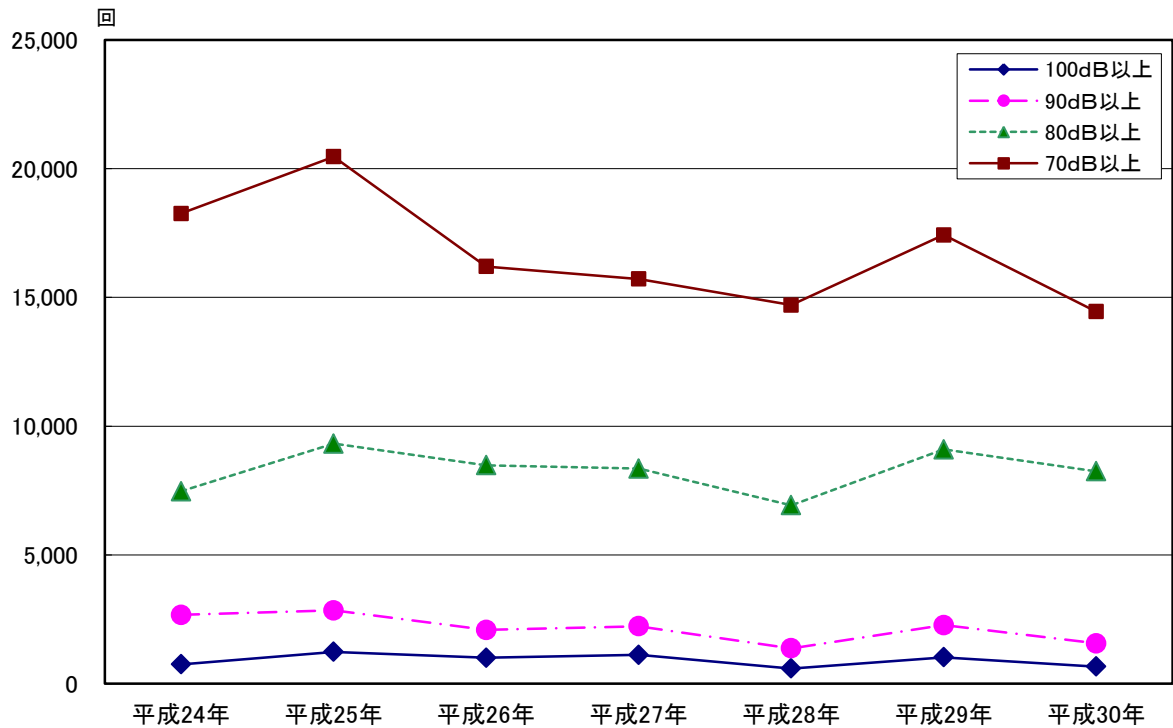
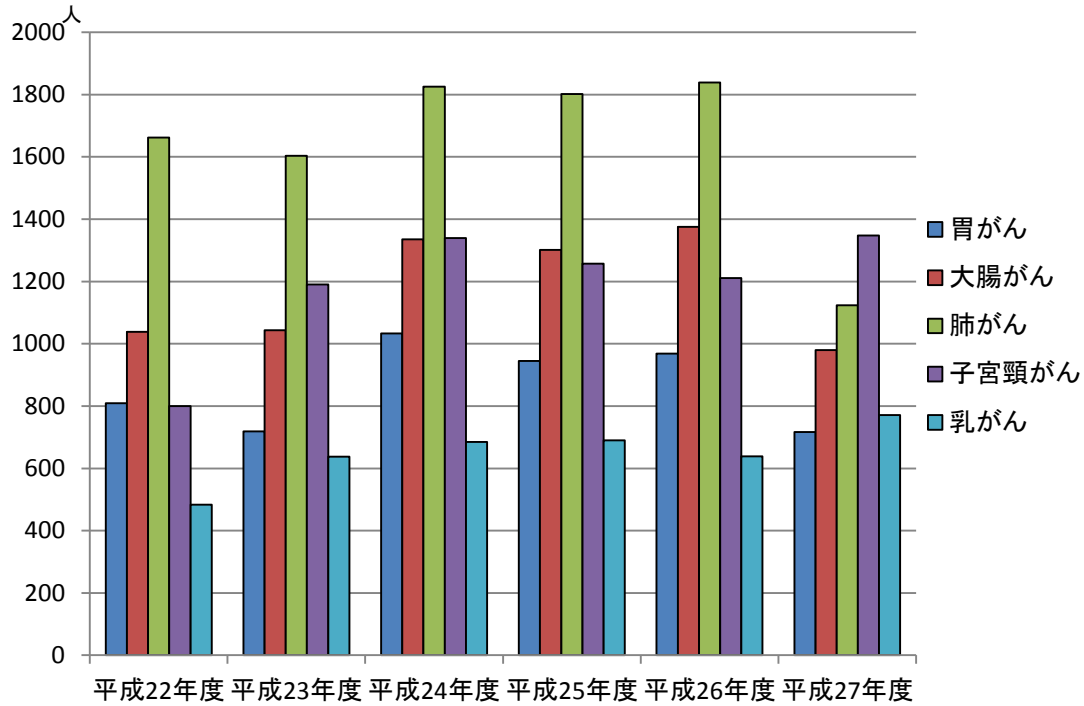


図11-7 がん検診実施の推移



注1) 胃がんの検診については、受診率の算定のため、国の統計指標に合わせて対象年齢を40歳以上（平成27年度以降は40歳から69歳まで、平成29年度以降は50歳から69歳まで）として記載

注2) 大腸がん、肺がん、乳がんの検診については、受診率の算定のため、国の統計指標に合わせて対象年齢を40歳以上（平成27年度以降は40歳から69歳までとして記載

注3) 子宮頸がん検診については、受診率の算定のため、国の統計指標に合わせて対象年齢を20歳以上（平成27年度は20歳から69歳まで）として記載

注4) 子宮頸がん及び乳がんの受診率

受診率 = (前年度の受診者数 + 当該年度の受診者数 - 2年連続受診者数) ÷ 当該年度の対象者数 × 100

1. 予 防 接 種 実 施 状 況

定期予防接種

予防接種名			平成26年度		平成27年度		平成28年度		平成29年度		平成30年度			
			対象者	被接種者	対象者	被接種者	対象者	被接種者	対象者	被接種者	対象者	被接種者		
DPT-IPV(DPT)	1期	1回	342	295	365	325	400	341	322	302	331	315		
		2回	342	306	365	303	400	274	322	309	331	313		
		3回	342	312	365	329	400	234	322	297	331	314		
		追加	378	280	367	315	335	330	350	291	329	325		
DT			2期	384	254	342	270	308	223	336	206	360	235	
急性灰白髄炎(ポリオ)			1回	342	31	365	7							
			2回	342	66	365	17							
			3回	342	87	365	27							
			追加	378	249	367	73							
日本脳炎			1期	1回	352	391	333	325	380	332	309	294	355	352
				2回	352	386	333	303	380	287	309	286	355	343
				追加	390	401	311	329	357	277	335	296	324	284
			2期	393	175	328	312	344	421	382	240	347	273	
BCG				343	303	338	263	408	317	322	288	343	290	
MR混合			1期	350	301	313	269	328	310	342	313	330	297	
			2期	360	296	339	298	393	320	349	285	336	278	
			3期											
			4期											
B型肝炎			1回					342	222	327	313	325	297	
			2回					342	191	327	293	325	298	
			3回					342	56	327	301	325	285	
ヒブ			1回	351	293	313	302	339	337	327	313	325	305	
			2回	351	296	313	284	339	329	327	298	325	292	
			3回	351	314	313	269	339	303	327	292	325	301	
			追加	351	233	313	276	339	188	327	312	325	305	
小児肺炎球菌			1回	351	293	313	302	339	336	327	312	325	299	
			2回	351	296	313	287	339	339	327	304	325	303	
			3回	351	312	313	267	339	308	327	293	325	300	
			追加	351	231	313	278	339	193	327	305	325	308	
水痘			1回	478	309	313	265	355	277	342	313	323	310	
			2回	431	204	320	243	399	260	351	249	329	285	
			経過措置	101	25									
HPV			1回	412	1	364	-	361	-	343	-	373	1	
			2回	412	1	364	-	361	-	343	-	373	-	
			3回	412	3	364	-	361	-	343	-	373	-	
高齢者インフルエンザ			1回	4,679	2,788	4,994	2,811	5,635	2,973	5,441	2,934	5,712	2,991	
高齢者肺炎球菌			1回	918	498	1,172	486	352	400	342	179	379	202	

行政措置予防接種

予防接種名			平成26年度		平成27年度		平成28年度		平成29年度		平成30年度	
			対象者	被接種者	対象者	被接種者	対象者	被接種者	対象者	被接種者	対象者	被接種者
おたふく風邪	1回	350	283	313	266	357	266	342	306	330	291	
高齢者肺炎球菌	1回	1,345	282	1,025	162	925	149	811	88	818	100	

注1) 対象者＝各年度に新規対象となった人数

資料：保健衛生課

注2) 接種者が対象者を上回っているものがあるのは、各年度以前の対象者が接種している(対象年齢に幅があるので、年度を越えての接種が可能)ため

2. 乳 幼 児 健 康 診 査 実 施 状 況

年 度	幼児一般検診			1歳6ヶ月児検診			3歳児検診		
	対象者	受診者	受診率	対象者	受診者	受診率	対象者	受診者	受診率
平成24年度	654	516	78.9%	325	300	92.3%	344	288	83.7%
25年度	659	537	81.5%	340	288	84.7%	372	317	85.2%
26年度	678	569	83.9%	326	285	87.4%	340	289	85.0%
27年度	625	547	87.5%	355	302	85.1%	344	290	84.3%
28年度	625	547	87.5%	355	302	85.1%	344	290	84.3%
29年度	682	577	84.6%	369	324	87.8%	329	288	87.5%
30年度	685	569	83.1%	339	293	86.4%	326	296	90.8%

資料：子ども家庭課

3. がん検診実施の推移

年 度		平成25年度	平成26年度	平成27年度	平成28年度	平成29年度	平成30年度
胃がん検診	対象者数	13,914	14,441	11,073	11,124	6,888	6,923
	受診者数	945	968	717	678	772	832
	受診率	6.8	6.7	6.5	6.1	11.2	12.0
大腸がん検診	対象者数	13,914	14,441	11,073	11,124	11,424	11,318
	受診者数	1,301	1,375	980	984	1,027	1,037
	受診率	9.4	9.5	8.9	8.8	9.0	9.2
肺がん検診	対象者数	13,914	14,441	11,073	11,124	11,424	11,318
	受診者数	1,802	1,839	1,124	1,151	1,227	1,236
	受診率	13.0	12.7	10.2	10.3	10.7	10.9
子宮頸がん検診	対象者数	10,123	10,281	8,780	9,511	9,519	9,398
	受診者数	1,257	1,211	1,348	1,560	1,661	1,484
	受診率	25.2	23.9	26.0	30.1	33.3	33.0
乳がん検診	対象者数	6,893	7,030	5,494	5,740	5,912	5,898
	受診者数	690	639	771	834	778	814
	受診率	19.3	18.6	21.9	26.5	27.0	27.0

資料：保健衛生課「地域保健・健康増進事業報告」

注1) 胃がんの検診については、受診率の算定のため、国の統計指標に合わせて対象年齢を40歳以上(平成27年度以降は40歳から69歳まで、平成29年度以降は50歳から69歳まで)として記載

注2) 大腸がん、肺がん、乳がんの検診については、受診率の算定のため、国の統計指標に合わせて対象年齢を40歳以上(平成27年度以降は40歳から69歳まで)として記載

注3) 子宮頸がん検診については、受診率の算定のため、国の統計指標に合わせて対象年齢を20歳以上(平成27年度は20歳から69歳まで)として記載

注4) 子宮頸がん及び乳がんの受診率

受診率＝(前年度の受診者数＋当該年度の受診者数－2年連続受診者数)÷当該年度の対象者数×100

4. 死因別死亡内訳の年次推移

年次	平成23年	平成24年	平成25年	平成26年	平成27年	平成28年	平成29年
がん	41	48	48	48	53	59	39
心疾患	27	24	22	25	27	26	36
脳血管疾患	12	14	22	10	19	14	24
呼吸器系疾患	25	30	23	22	22	29	27
(肺炎)	(10)	(15)	(10)	(9)	(6)	(7)	(13)
(慢性閉塞性肺疾患)	(2)	(4)	(3)	(2)	(7)	(2)	(5)
不慮の事故	2	5	3	6	8	9	3
自殺	4	7	9	6	8	6	5
老衰	1	5	3	6	9	7	17
腎不全	2	2	4	4	3	4	5
肝疾患	3	6	4	3	4	3	3
糖尿病	3	5	6	6	3	2	4
その他	36	34	27	43	43	61	60
合計	156	180	171	179	190	200	214

資料:保健衛生課(沖縄県衛生統計年報)

5. 母子手帳交付状況

年度	総数	普通交付	その他
平成15年度	394	369	25
16年度	375	342	33
17年度	357	343	14
18年度	340	334	6
19年度	399	374	25
20年度	355	334	21
21年度	390	366	24
22年度	362	348	14
23年度	366	352	14
24年度	370	348	22
25年度	361	348	13
26年度	342	337	5
27年度	383	379	4
28年度	339	335	4
29年度	377	374	3
30年度	291	286	5

資料:子ども家庭課

6. 飼い犬の登録頭数及び野犬捕獲状況

年度	新規登録頭数(頭)	総登録頭数(頭)	野犬捕獲頭数(頭)
平成24年度	148	1,120	77
25年度	183	1,186	70
26年度	206	1,272	43
27年度	191	1,257	35
28年度	187	1,306	24
29年度	167	1,364	35
30年度	185	1,301	26

資料:保健衛生課

7. 年度別ごみ処理状況

年度	処理量(t)	1月当り 処理量(t)	1日当り 処理量(t)	1世帯当り 1日処理量(kg)	1人当り 年間処理量(kg)	1人当り 1日処理量(kg)
平成24年度	11,811	984.25	32.36	2.66	390.4	1.0695
25年度	11,245	937.08	30.81	2.65	381.3	1.0446
26年度	11,687	973.92	32.02	2.81	409.1	1.1207
27年度	11,818	984.83	32.29	2.78	411.3	1.1268
28年度	12,183	1,015.25	33.38	2.78	418.69	1.1471
29年度	12,489	1,040.75	34.22	2.80	428.09	1.1728
30年度	12,986	1,082.17	35.58	2.91	449.14	1.2305

注1)世帯当たり、1人当たり処理量は、各年度末の世帯数及び人口により算出

資料:保健衛生課

注2)表の数値については、事業系ごみを含む

8. 下水道普及状況

各年度末現在

年 度	行政人口(人) (A)	利用可能人口(人) (B)	利用人口(人) (C)	人口普及率 (%) (B)/(A)	水洗化率(%) (C)/(B)
平成16年度	27,142	26,231	25,421	96.6	96.9
17年度	27,285	26,374	25,582	96.7	97.0
18年度	27,429	26,518	25,757	96.7	97.1
19年度	27,500	26,589	25,831	96.7	97.1
20年度	27,676	26,814	26,075	96.9	97.2
21年度	27,778	27,008	26,240	97.2	97.2
22年度	28,134	27,350	26,645	97.2	97.4
23年度	28,252	27,775	26,722	98.3	96.2
24年度	28,299	27,841	26,804	98.4	96.3
25年度	28,593	28,143	27,161	98.4	96.5
26年度	28,838	28,407	27,405	98.5	96.5
27年度	29,034	28,607	27,647	98.5	96.6
28年度	29,098	28,673	27,795	98.5	96.9
29年度	29,174	28,761	27,924	98.6	97.1
30年度	28,913	28,513	27,671	98.6	97.0

注1)外国人を含む

資料:上下水道課(排水設備調書)

9. 行政区別下水道利用世帯状況

単位:世帯

各年度末現在

行政区	平成26年度	平成27年度	平成28年度	平成29年度	平成30年度
総 数	10,938	11,218	11,417	11,652	11,658
上勢区	1,459	1,453	1,483	1,471	1,515
桃原区	703	705	698	706	697
栄口区	1,047	1,051	1,067	1,113	1,121
桑江区	1,154	1,233	1,262	1,283	1,283
謝苺区	755	775	766	767	759
北玉区	392	376	376	382	377
宇地原区	459	452	458	446	437
北前区	1,282	1,361	1,344	1,444	1,438
宮城区	1,648	1,675	1,665	1,676	1,642
砂辺区	1,111	1,101	1,156	1,157	1,165
美浜区	928	1,036	1,142	1,207	1,224

資料:上下水道課(排水設備調書)

10. 下水道面整備状況

各年度末現在

年 度	計 画 面積(ha)	供用開始 面積(ha)	比 率 (%)
平成24年度	1,376	1,306	94.9
25年度	1,378	1,306	94.8
26年度	1,378	1,306	94.8
27年度	1,378	1,306	94.8
28年度	1,378	1,311	95.1
29年度	1,378	1,314	95.4
30年度	1,378	1,314	95.4

資料:上下水道課(排水設備調書)

11. 砂 辺 地 域 に お け る 航 空 機 騒 音 の 状 況

年 次	測定日数 (日)	ピークレベル値		騒音発生回数								70dB以上の 騒音 累積時間(秒)	W E C P N L 値		Lden (平成25年度より変更)			
		最高値 (dB)	平均値 (dB)	100dB以上 (回)	90dB以上 (回)	80dB以上 (回)	70dB以上				平均値		最高値	平均値	最高値			
							計(回)	0～7時	7～19時	19～22時						22～24時		
平成18年度	364日 1日平均	121.6	96.5	2,147 5.8	6,081 16.7	15,972 43.8	27,512 75.5	587 1.6	23,876 65.6	2,814 7.7	235 0.6	778,763 2,139.4	90.5	94.9				
平成19年度	366日 1日平均	119.8	98.2	2,892 7.9	6,478 17.6	16,878 46.1	21,605 59.0	331 0.9	18,512 50.5	2,513 6.8	249 0.6	638,216 1,743.7	91.1	99.9				
平成20年度	365日 1日平均	118.7	98.4	1,755 4.8	3,630 9.9	9,425 25.8	13,939 38.1	153 0.4	12,146 33.2	1,560 4.2	80 0.2	459,859 1,259.8	89.0	97.8				
平成21年度	365日 1日平均	112.9	92.0	1,260 3.5	3,623 9.9	10,635 29.1	23,606 64.7	562 1.5	20,735 56.8	2,127 5.8	182 0.5	794,493 2,176.7	86.9	109.9				
平成22年度	346日 1日平均	115.2	91.4	978 2.7	3,375 9.2	8,777 24.0	19,285 52.8	631 1.7	16,390 44.9	2,047 5.6	217 0.6	676,535 1,853.5	86.0	96.1				
平成23年度	365日 1日平均	113.1	90.1	822 2.3	2,714 7.4	11,268 30.9	20,571 56.3	670 1.8	17,195 47.1	2,381 6.5	325 0.9	671,790 1,840.5	84.5	95.8				
平成24年度	356日 1日平均	115.0	90.5	752 2.1	2,672 7.3	7,473 20.4	18,260 49.9	526 1.4	15,650 42.8	1,860 5.1	224 0.6	611,985 1,672.1	84.8	97.3				
平成25年度	359日 1日平均	117.7	92.0	1,236 3.4	2,849 7.9	9,323 26.0	20,466 57.0	387 1.1	17,909 49.9	2,000 5.6	170 0.5	625,316 1,741.8					71.7	84.6
平成26年度	365日 1日平均	116.0	93.1	1,008 2.8	2,088 5.7	8,481 23.2	16,202 44.4	400 1.1	13,785 37.8	1,851 5.1	166 0.5	210,983 578.0					69.9	80.6
平成27年度	365日 1日平均	117.7	93.5	1,119 3.1	2,234 6.1	8,355 22.9	15,714 43.1	365 1.0	13,617 37.3	1,599 4.4	133 0.4	202,212 554.0					69.8	82.6
平成28年度	365日 1日平均	114.1	91.3	589 1.6	1,377 3.8	6,932 19.0	14,702 40.3	469 1.3	12,374 33.9	1,693 4.6	166 0.5	222,992 610.9			67.3	73.8		
平成29年度	365日 1日平均	114.5	92.7	1,025 2.8	2,276 6.2	9,098 24.9	17,426 47.7	553 1.5	14,664 40.2	2,032 5.6	177 0.5	226,015 619.2			69.1	72.5		
平成30年度	361日 1日平均	116.1	91.8	665 1.8	1,568 4.3	8,244 22.8	14,447 40.0	497 1.4	11,989 33.2	1,752 4.9	209 0.6	170,578 472.5			67.9	73.1		

12. 砂 辺 地 域 に お け る 航 空 機 騒 音 の 状 況 (月 別)

平成30年度	測定日数 (日)	ピークレベル値		W E C P N L 値		Lden (平成25年度より変更)	
		最高値 (dB)	平均値 (dB)	平均値	最高値	平均値	最高値
平成30年4月	30	116.1	94.5	86.9	91.9	69.3	74.2
5月	31	112.9	92.5	85.4	92.8	68.0	78.0
6月	30	111.8	95.8	89.2	97.8	73.1	80.7
7月	31	107.4	89.6	82.3	92.2	65.5	74.4
8月	31	110.6	90.4	83.0	93.6	66.0	77.2
9月	28	108.4	86.1	77.3	85.0	61.2	68.9
10月	29	114.2	87.0	79.6	89.7	61.8	69.3
11月	30	107.1	86.5	79.6	87.5	63.2	70.8
12月	31	110.0	88.7	79.9	88.6	62.6	71.7
平成31年1月	31	112.8	91.8	84.1	91.4	67.9	73.9
2月	28	112.9	92.2	84.6	90.9	67.4	74.3
3月	31	109.6	92.9	86.3	94.7	71.2	81.3
年 間	361	116.1	91.8	84.5	97.8	61.2	81.3

資料：町長室

測定場所：平成6年度～平成9年8月 字砂辺407番地(リオンNA-31)
 平成9年9月～平成21年3月 字砂辺225番地(DL-80/R)
 平成21年3月～平成26年2月 字砂辺407番地(DL-80/R)
 平成26年2月～字砂辺217番地(DL-100LE)

注1) WECPNL値=加重等価連続騒音レベルの略称で、平成24年度まで航空機騒音に関する環境基準に使われていた。砂辺区における基準値は75。

注2) Lden=時間帯補正等価騒音レベルの略称で、平成25年度より航空機騒音に関する環境基準に使われている。砂辺区における基準値は62。

注3) 平成9年9月より県のオンラインシステムを導入。それに伴い、測定場所を砂辺407番地から砂辺225番地へ変更。測定機器もリオンNA-31からDL-80/Rへ変更。更に平成26年2月より砂辺217番地へ変更。それに伴い、日本音響エンジニアリングDL-100LEへ変更。