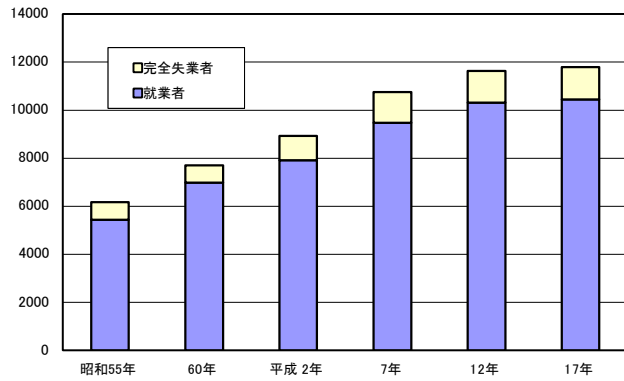
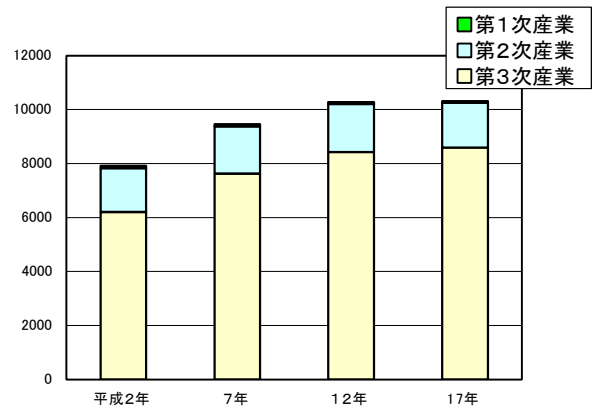


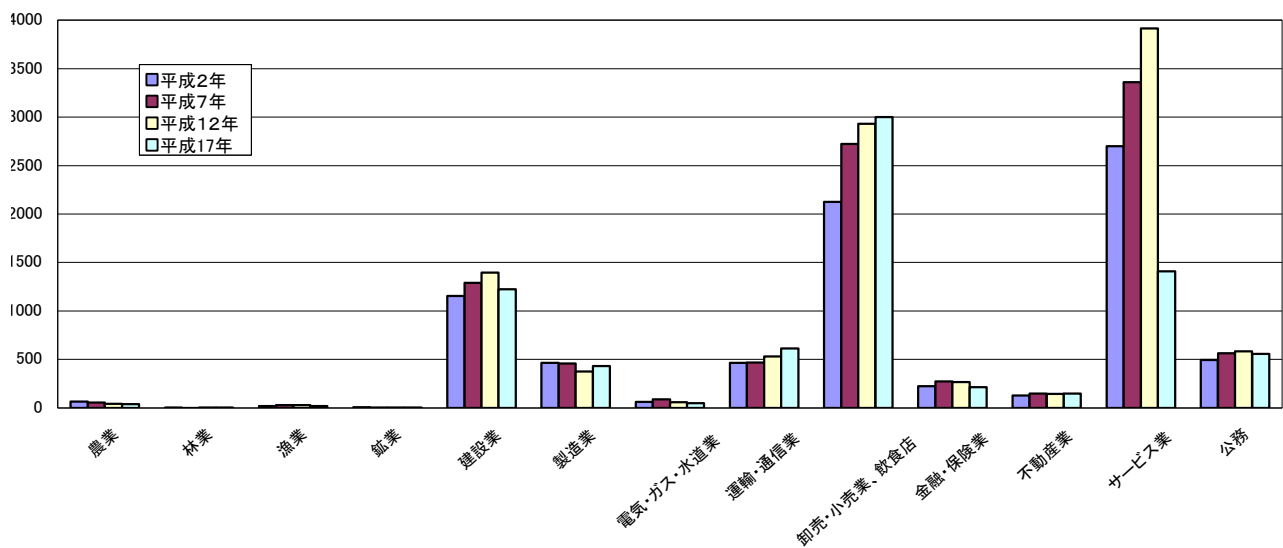
労働力人口の推移(国勢調査)



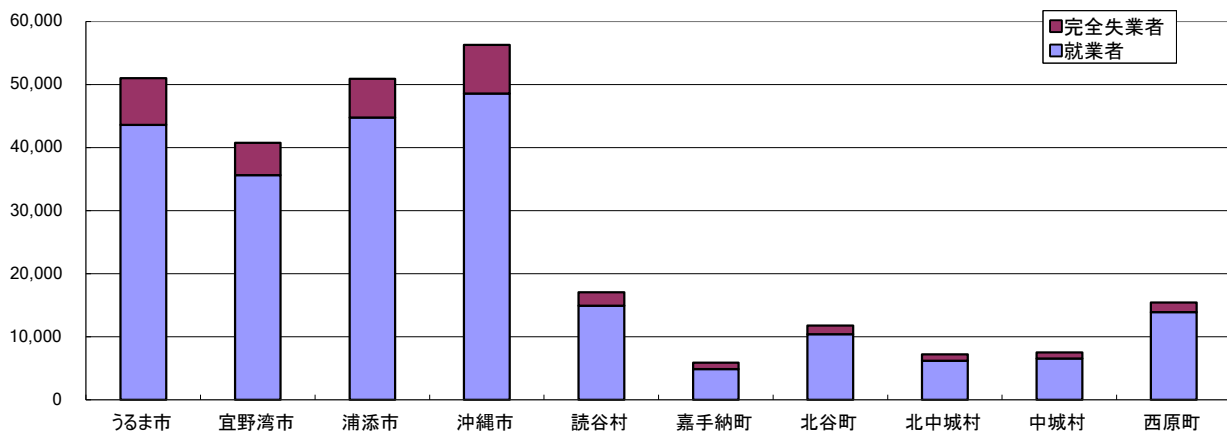
産業別就業者数の推移(国勢調査)



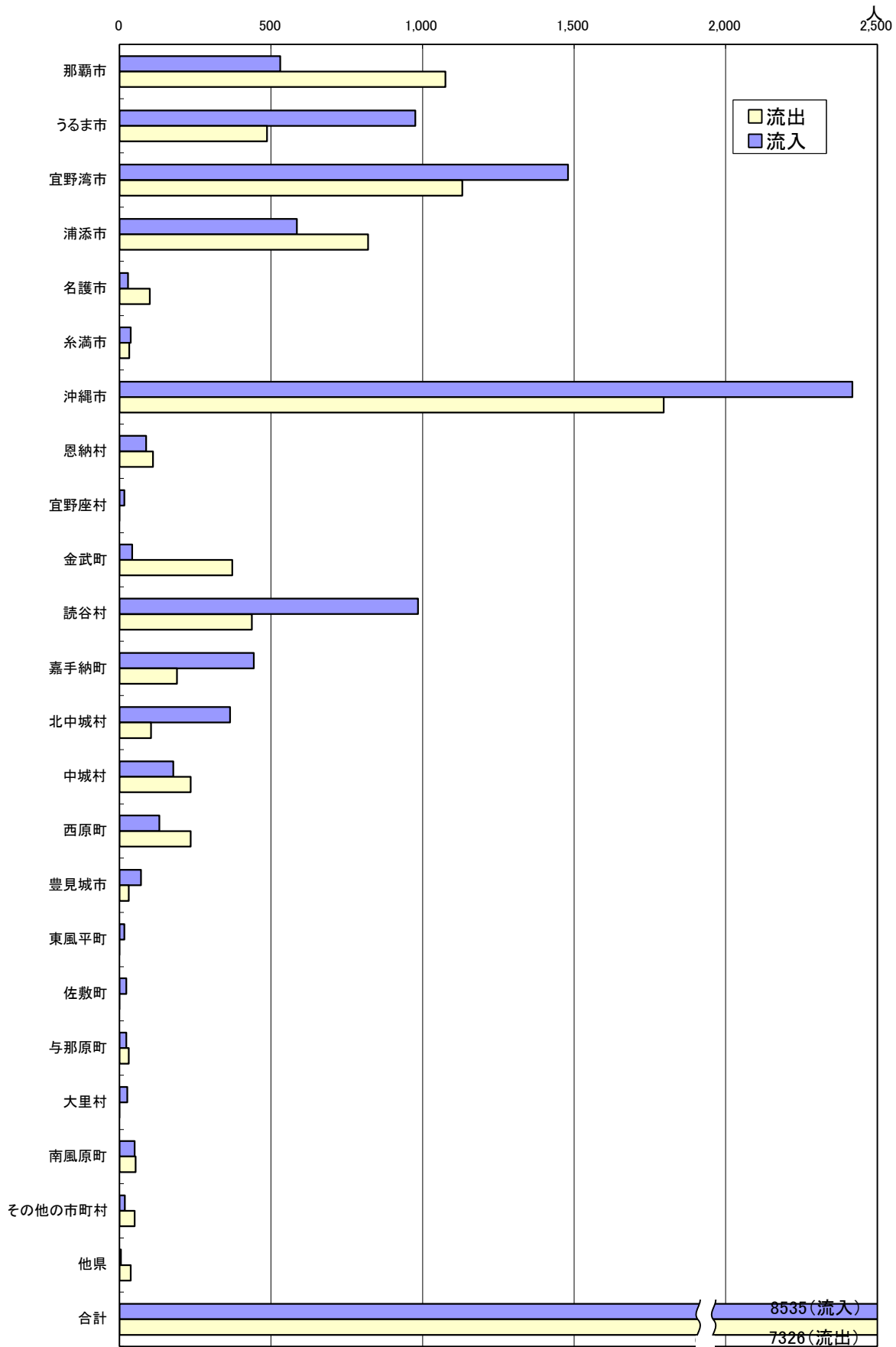
産業別15歳以上就業者数の推移(国勢調査)



中部市町村別労働力状態(平成17年国勢調査)



地域別就業者の移動状況(平成17年国勢調査)



1. 15歳以上労働力状態

各年10月1日現在

年次	区分	総数	労働力人口			非労働力人口	失業率(%)
			総数	就業者	完全失業者		
60年	総数	13,375	7,715	6,992	723	5,612	9.4
	男	6,425	4,972	4,461	511	1,445	10.3
	女	6,950	2,743	2,531	212	4,167	7.7
平成2年	総数	15,375	8,934	7,926	1,008	6,333	11.3
	男	7,367	5,559	4,841	718	1,748	12.9
	女	8,008	3,375	3,085	290	4,585	8.6
7年	総数	18,073	10,752	9,477	1,275	7,165	11.9
	男	8,586	6,570	5,672	898	1,987	13.7
	女	9,487	4,182	3,805	377	5,178	9.0
12年	総数	19,744	11,634	10,315	1,319	7,805	11.3
	男	9,336	6,717	5,902	815	2,496	12.1
	女	10,408	4,917	4,413	504	5,309	10.3
17年	総数	21,395	11,794	10,450	1,344	8,046	11.4
	男	10,209	6,716	5,844	872	2,612	14.1
	女	11,186	5,078	4,606	472	5,434	9.3

注:労働力状態「不詳」を含む

資料:国勢調査

2. 中部市町村別15歳以上労働力状態

平成17年10月1日現在

市町村	総数	労働力人口			非労働力人口	失業率(%)
		総数	就業者	完全失業者		
沖縄県	1,106,943	635,849	560,477	75,372	422,417	11.9
宜野湾市	72,424	40,760	35,645	5,115	27,334	12.5
浦添市	84,512	50,913	44,780	6,133	30,388	12.0
沖縄市	100,407	56,281	48,598	7,683	38,857	13.7
うるま市	91,477	51,034	43,587	7,447	36,857	14.6
読谷村	29,622	17,072	14,956	2,116	11,750	12.4
嘉手納町	11,100	5,917	4,883	1,034	4,748	17.5
北谷町	21,395	11,794	10,450	1,344	8,046	11.4
北中城村	12,842	7,223	6,223	1,000	5,547	13.8
中城村	13,085	7,547	6,562	985	5,357	13.1
西原町	27,236	15,454	13,927	1,527	10,645	9.9

注:労働力状態「不詳」を含む

資料:国勢調査

3. 産業別15歳以上就業者数の推移

各年10月1日現在

産業 (大分類)	平成7年			平成12年			平成17年		
	総数	男	女	総数	男	女	総数	男	女
総数	9,477	6,204	7,628	10,315	5,902	4,413	10,450	5,844	4,606
構成比(%)	100.0	100.0	100.0	100.0	100.0	100.0	100.0	100.0	100.0
第1次産業	86	82	4	72	61	11	61	52	9
構成比(%)	0.9	1.4	0.1	0.7	1.0	0.2	0.6	0.9	0.2
農業	56	52	4	42	31	11	40	32	8
林業	—	—	—	1	1	—	1	—	1
漁業	30	30	—	29	29	—	20	20	—
第2次産業	1,751	1,491	260	1,773	1,508	265	1,659	1,359	300
構成比(%)	18.5	26.3	6.8	17.2	25.6	6.0	15.9	23.3	6.5
鉱業	1	1	—	2	2	—	2	1	1
建設業	1,290	1,154	136	1,396	1,244	152	1,223	1,069	154
製造業	460	336	124	375	262	113	434	289	145
第3次産業	7,628	4,096	3,532	8,433	4,310	4,123	8,590	4,346	4,244
構成比(%)	80.5	72.2	92.8	81.6	73.0	93.4	82.2	74.4	92.1
電気・ガス・熱供給・水道業	89	74	15	60	49	11	50	40	10
運輸・通信業	469	395	74	532	434	98	614	470	144
卸売・小売業・飲食店	2,724	1,272	1,452	2,932	1,346	1,586	3,003	1,375	1,628
金融・保険業	275	118	157	265	109	156	214	86	128
不動産業	148	102	46	146	101	45	147	96	51
医療・福祉	—	—	—	—	—	—	1,062	261	801
教育・学習支援	—	—	—	—	—	—	588	244	344
サービス業	3,360	1,778	1,582	3,915	1,917	1,998	2,353	1,411	942
公務	563	357	206	583	354	229	559	363	196
分類不能の産業	12	3	9	37	23	14	140	87	53

注:1) 平成14年10月に日本標準産業分類改訂

注:2) 労働力状態「不詳」を含む

資料: 国勢調査

4. 常住地、従業地、通学地による15歳以上就業者及び通学者数

平成17年10月1日現在

常住地による 従業・通学市町村	総数	15歳以上 就業者	15歳以上 通学者	常住地・通学地による 常住市町村	総数	15歳以上 就業者	15歳以上 通学者
本町に常住する 就業者・通学者	12,047	10,450	1,597	本町で従業・通学 する者	13,437	12,177	1,260
本町で従業・通学	4,902	4,176	726	本町に常住	4,902	4,176	726
自宅	563	563	—	自宅	563	563	—
自宅外(流出)	4,339	3,613	726	自宅外	4,339	3,613	726
他市町村で 従業・通学 (流出)	7,145	6,274	871	他市町村に 常住 (流入)	8,535	8,001	534
那覇市	1,075	965	110	那覇市	530	502	28
うるま市	487	457	30	うるま市	976	940	36
宜野湾市	1,131	887	244	宜野湾市	1,480	1,426	54
浦添市	820	782	38	浦添市	585	567	18
名護市	100	82	18	名護市	28	21	7
糸満市	32	29	3	糸満市	37	29	8
沖縄市	1,795	1,540	255	沖縄市	2,418	2,156	262
恩納村	111	111	—	恩納村	88	84	4
金武町	42	37	5	宜野座村	16	14	2
読谷村	372	329	43	金武町	42	39	3
嘉手納町	437	425	12	読谷村	985	941	44
北中城村	190	181	9	嘉手納町	443	431	12
中城村	104	103	1	北中城村	365	329	36
西原町	235	160	75	中城村	178	175	3
豊見城市	31	30	1	西原町	132	130	2
与那原町	31	14	17	豊見城市	71	64	7
南風原町	53	52	1	東風平町	16	16	—
				佐敷町	23	21	2
				与那原町	23	22	1
				大里村	26	25	1
				南風原町	50	48	2
その他の市町村	50	49	1	その他の市町村	18	16	2
他県	37	30	7	他県	5	5	—

資料：国勢調査

5. 産業別・従業上の地位別男女別15歳以上就業者数

平成17年10月1日現在

職業(大分類)	総数						男						女					
	総数	雇用者	役員	雇人の ある業主	雇人の ない業主	家族 従業者	総数	雇用者	役員	雇人の ある業主	雇人の ない業主	家族 従業者	総数	雇用者	役員	雇人の ある業主	雇人の ない業主	家族 従業者
総数	10,450	8,732	334	448	647	280	5,844	4,708	263	358	454	60	4,606	4,024	71	90	193	220
第1次産業	40	14	3	3	17	3	32	12	1	3	16	—	8	2	2	—	1	3
農林業	1	1	—	—	—	—	—	—	—	—	—	—	1	1	—	—	—	—
漁業	20	5	—	1	14	—	20	5	—	1	14	—	—	—	—	—	—	—
第2次産業	2	2	—	—	—	—	1	1	—	—	—	—	1	1	—	—	—	—
鉱業	1,223	946	81	89	69	38	1,069	833	69	89	69	9	154	113	12	—	—	29
建設業	434	340	17	21	26	25	289	225	14	20	20	10	145	115	3	1	6	15
製造業	50	50	—	—	—	—	40	40	—	—	—	—	10	10	—	—	—	—
電気・ガス・熱供給・水道業	253	223	13	4	12	1	155	136	10	2	7	—	98	87	3	2	5	1
情報通信業	361	318	9	3	30	1	315	274	9	3	29	—	46	44	—	—	1	1
運輸業	2,024	1,639	69	84	156	76	981	751	51	60	103	16	1,043	888	18	24	53	60
卸売・小売業	214	190	7	7	10	—	86	70	4	7	5	—	128	120	3	—	5	—
金融・保険業	147	77	28	12	20	10	96	43	21	12	18	2	51	34	7	—	2	8
不動産業	979	797	19	72	45	46	394	298	12	50	26	8	585	499	7	22	19	38
飲食店・宿泊業	1,062	991	10	29	11	21	261	223	6	22	7	3	801	768	4	7	4	18
医療・福祉	588	512	5	20	47	4	244	217	4	7	16	—	344	295	1	13	31	4
教育・学習支援業	2,353	1,941	68	102	186	53	1,724	1,138	58	81	121	12	942	803	10	21	65	41
サービス業	559	559	—	—	—	—	363	363	—	—	—	—	196	196	—	—	—	—
公務	140	127	5	1	4	2	87	79	4	1	3	—	53	48	1	—	1	2
分類不能の産業																		

注:1) 従業上の地位「不詳」を含む
注:2) 「家庭内職者」を含む

資料: 国勢調査

6. 職業別・従業上の地位別男女別15歳以上就業者数

平成17年10月1日現在

職業(大分類)	総数						男						女					
	総数	雇用者	役員	雇人の ある業主	雇人の ない業主	家族 従業者	総数	雇用者	役員	雇人の ある業主	雇人の ない業主	家族 従業者	総数	雇用者	役員	雇人の ある業主	雇人の ない業主	家族 従業者
総数	10,450	8,732	334	448	647	280	5,844	4,708	263	358	454	60	4,606	4,024	71	90	193	220
専門的・技術的職業従事者	1,560	1,317	31	83	111	18	701	543	25	61	68	4	859	774	6	22	43	14
管理的職業従事者	288	103	143	40	—	2	252	98	116	38	—	—	36	5	27	2	—	2
事務従事者	2,097	1,944	48	2	7	96	698	669	23	—	3	3	1,399	1,275	25	2	4	93
販売従事者	1,577	1,182	53	125	173	44	896	641	49	91	107	8	681	541	4	34	66	36
サービス職業従事者	1,505	1,272	15	61	102	55	574	462	12	40	46	14	931	810	3	21	56	41
保安職業従事者	209	219	—	—	—	—	206	206	—	—	—	—	13	13	—	—	—	—
農林漁業作業	83	38	3	1	38	3	71	32	1	1	37	—	12	6	2	—	1	3
運輸・通信従事者	363	322	3	7	30	1	337	298	3	7	29	—	26	24	—	—	1	1
生産工程・労務作業	2,625	2,215	33	128	182	59	2,027	1,685	30	119	161	31	598	530	3	9	21	28
分類不能の職業	133	120	5	1	4	2	82	74	4	1	3	—	51	46	1	—	1	2

注:1) 従業上の地位「不詳」を含む
注:2) 「家庭内職者」を含む

資料: 国勢調査

7. 常住地又は従業地・通学地による年齢別 男女別15歳以上人口及び就業者数

平成17年10月1日現在

年齢区分	常住地による就業者数			従業地・通学地による人口			従業地による就業者数		
	総数	本町に常住 (自宅を含む)	他市町村 で従業 (流出)	総数 (昼間人口)	本町に 常住	他市町村 に常住 (流入)	総数	本町に 常住	他市町村 に常住 (流入)
総数	10,450	4,176	6,274	27,976	19,306	8,670	12,177	4,176	8,001
15歳未満	—	—	—	5,192	5,057	135	—	—	—
15歳～19歳	167	110	57	1,587	1,019	568	340	110	230
20歳～24歳	840	343	497	2,000	883	1,117	1,390	343	1,047
25歳～29歳	1,260	422	838	2,348	1,077	1,271	1,629	422	1,207
30歳～34歳	1,473	479	994	2,514	1,232	1,282	1,728	479	1,249
35歳～39歳	1,335	450	885	2,199	1,124	1,075	1,511	450	1,061
40歳～44歳	1,196	417	779	1,888	973	915	1,325	417	908
45歳～54歳	2,422	1,014	1,408	3,616	2,161	1,455	2,462	1,014	1,448
55歳～64歳	1,362	674	688	2,786	2,113	673	1,346	674	672
65歳～74歳	339	225	114	2,245	2,082	163	388	225	163
75歳以上	56	42	14	1,602	1,586	16	58	42	16
男	5,844	2,148	3,696	13,137	8,693	4,444	6,250	2,148	4,102
15歳未満	—	—	—	2,692	2,618	74	—	—	—
15歳～19歳	73	49	24	823	556	267	159	49	110
20歳～24歳	409	164	245	893	422	471	596	164	432
25歳～29歳	662	226	436	1,036	470	566	759	226	533
30歳～34歳	820	235	585	1,173	478	695	907	235	672
35歳～39歳	743	225	518	997	433	564	785	225	560
40歳～44歳	669	190	479	838	355	483	668	190	478
45歳～54歳	1,380	523	857	1,687	918	769	1,286	523	763
55歳～64歳	823	361	462	1,341	919	422	782	361	421
65歳～74歳	226	147	79	1,107	985	122	269	147	122
75歳以上	39	28	11	550	539	11	39	28	11
女	4,606	2,028	2,578	14,839	10,618	4,221	5,927	2,028	3,899
15歳未満	—	—	—	2,499	2,438	61	—	—	—
15歳～19歳	94	61	33	764	463	301	181	61	120
20歳～24歳	431	179	252	1,107	465	642	794	179	615
25歳～29歳	598	196	402	1,312	608	704	870	196	674
30歳～34歳	653	244	409	1,341	754	587	821	244	577
35歳～39歳	592	225	367	1,202	691	511	726	225	501
40歳～44歳	527	227	300	1,050	618	432	657	227	430
45歳～54歳	1,042	491	551	1,929	1,243	686	1,176	491	685
55歳～64歳	539	313	1,226	1,445	1,194	251	564	313	251
65歳～74歳	113	78	35	1,138	1,097	41	119	78	41
75歳以上	17	14	3	1,052	1,047	5	19	14	5

注:労働力状態「不詳」を含む

資料:国勢調査

8. 駐留軍従業員数の推移

各年3月31日現在

年次	総数	基本労務契約	諸機関労務契約	船員契約	時給制臨時雇用
平成16年	674	439	233	1	1
17年	677	433	241	1	2
18年	684	443	237	2	2
19年	691	438	250	2	1
20年	664	422	239	2	1
21年	674	420	250	2	2

資料: 沖縄駐留軍離職者対策センター

注:1)基本労務契約(M・L・C)=各軍の司令部や部隊等の事務員、技術要因、運転手、警備員等を対象

注:2)諸機関労務契約(I・H・A)=施設内の食堂、売店等の諸機関のウェイトレス、販売員等を対象

注:3)船員契約(M・C)=非戦闘用船舶に乗り込む船員対象

注:4)時給制臨時雇用(H・P・T)

9. 中部市町村別駐留軍従業員数

平成21年3月31日現在

市町村	総数	基本労務契約	諸機関労務契約	船員契約	時給制臨時雇用
沖縄県	9,108	6,186	2,878	8	36
うるま市	1,797	1,285	506	0	6
宜野湾市	923	627	291	0	5
浦添市	494	349	143	0	2
沖縄市	2,138	1,393	736	3	6
読谷村	861	592	264	1	4
嘉手納町	205	136	69	0	0
北谷町	674	420	250	2	2
北中城村	315	220	94	0	1
中城村	164	119	45	0	1
西原町	122	91	31	0	0

資料: 沖縄駐留軍離職者対策センター