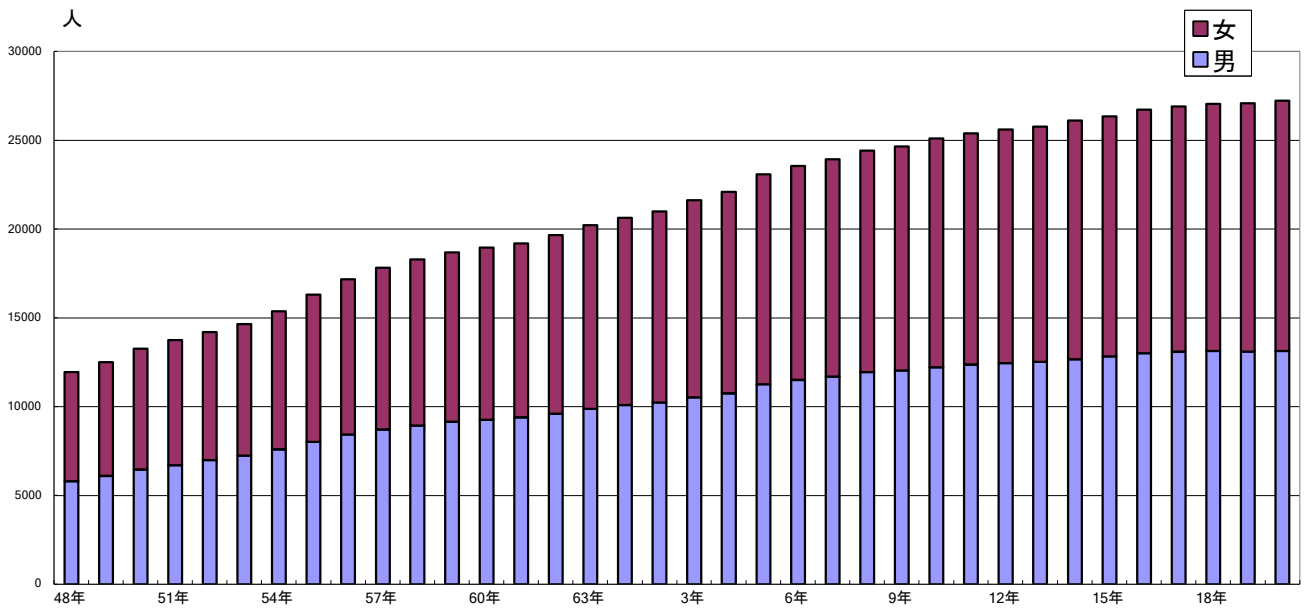
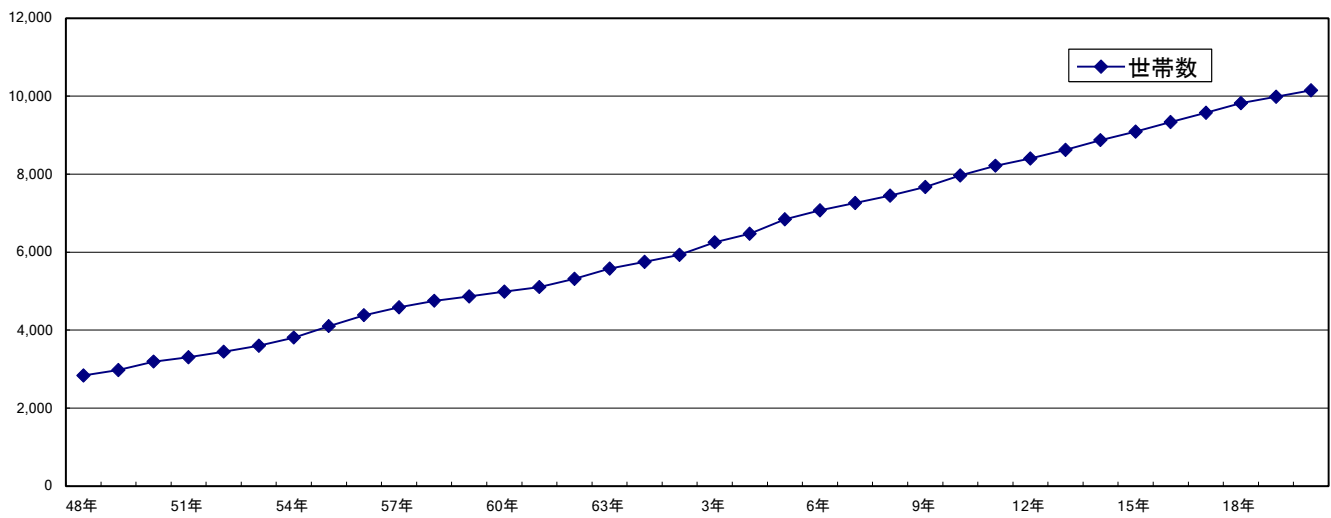


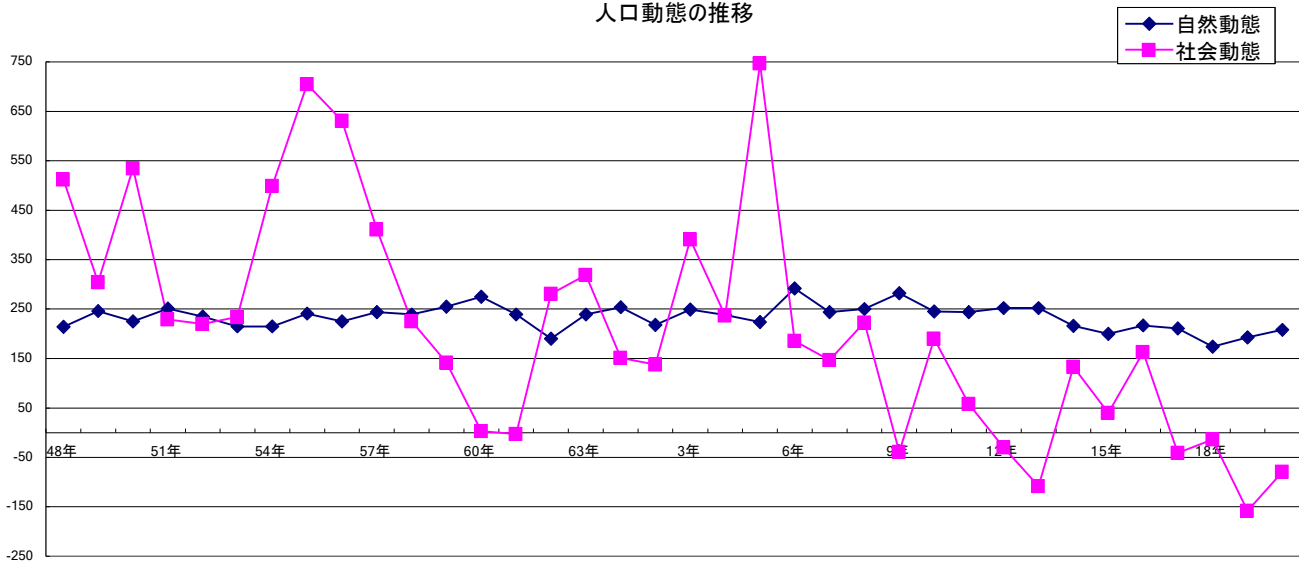
住民登録人口の推移



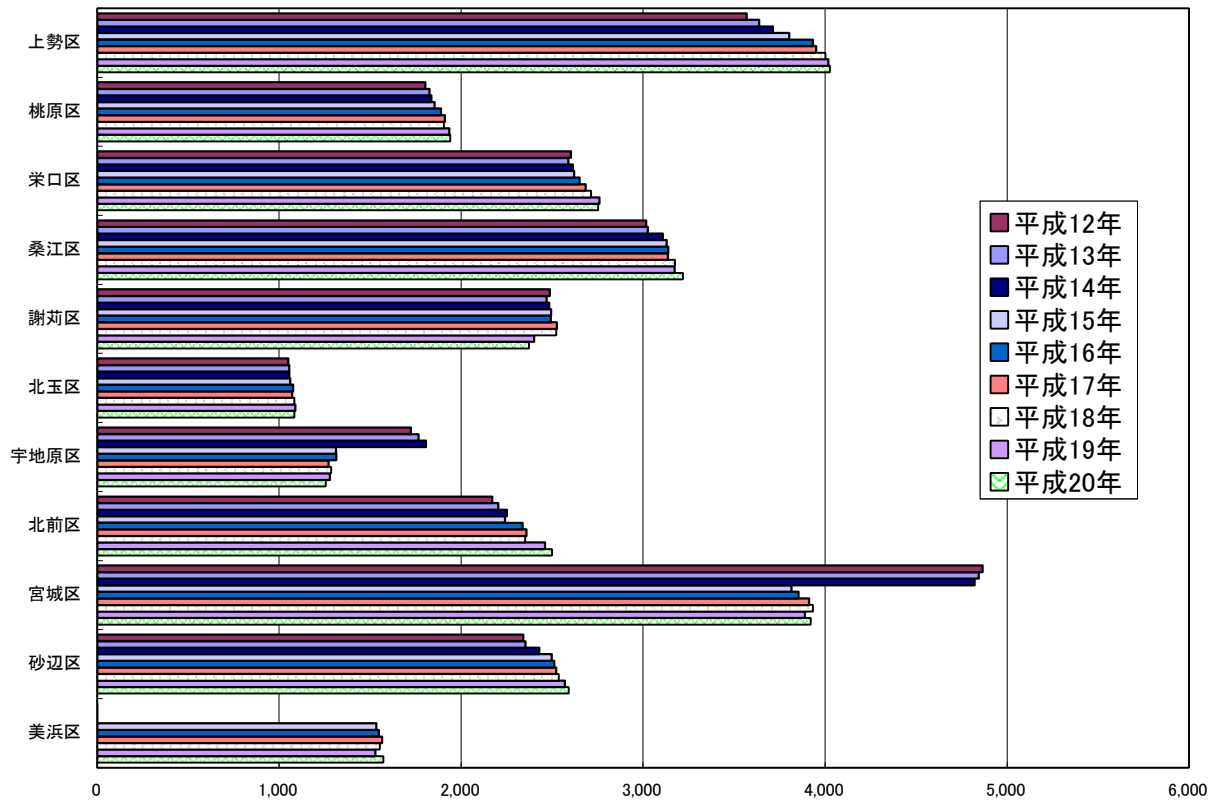
住民登録世帯数の推移



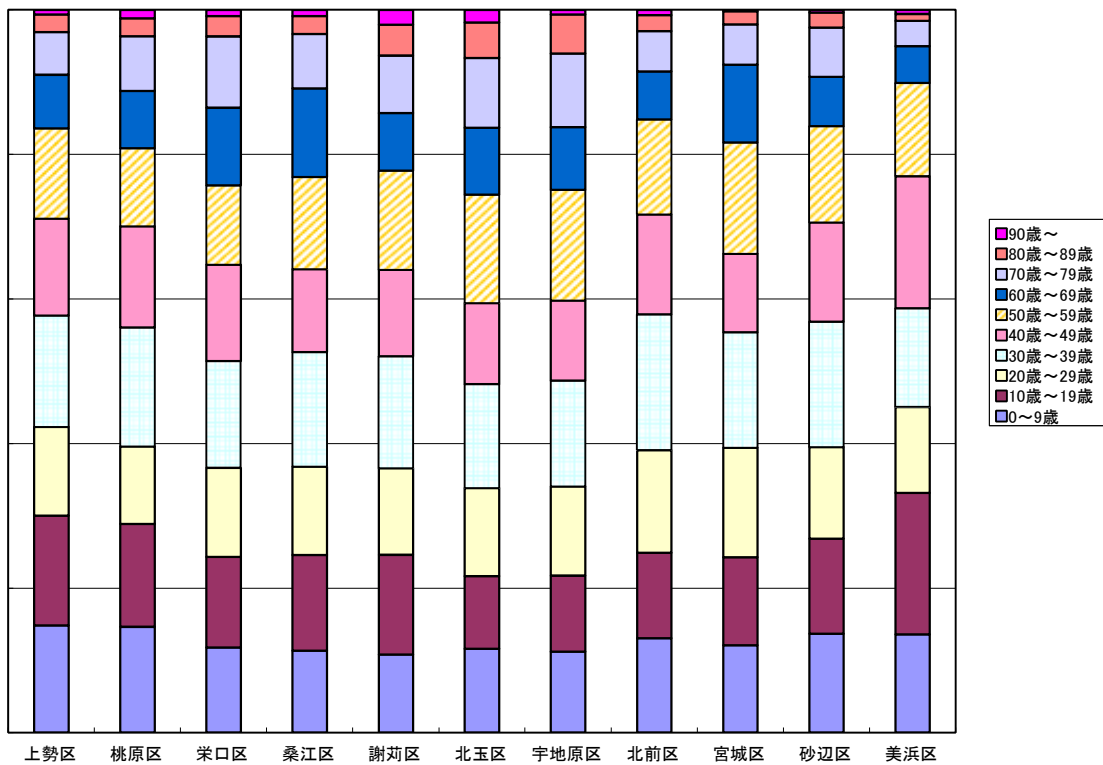
人口動態の推移



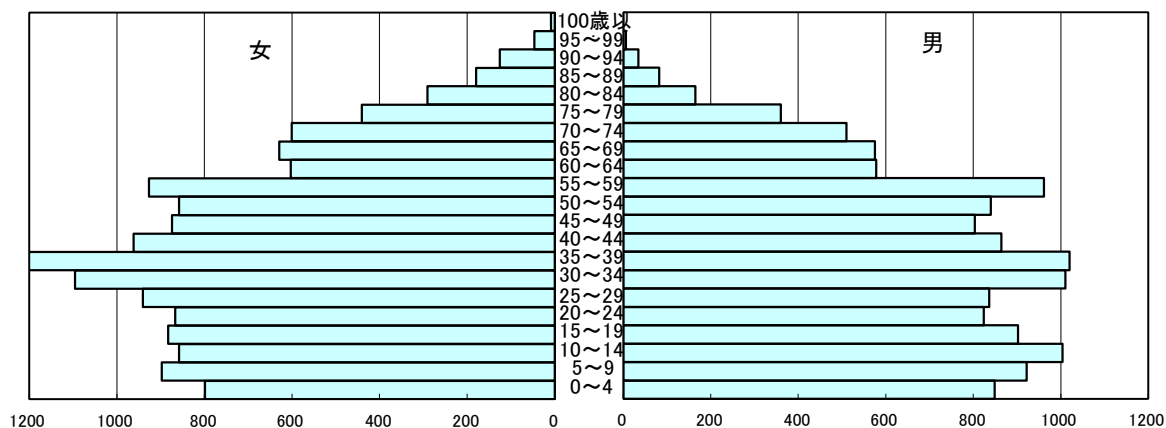
行政区別人口の推移



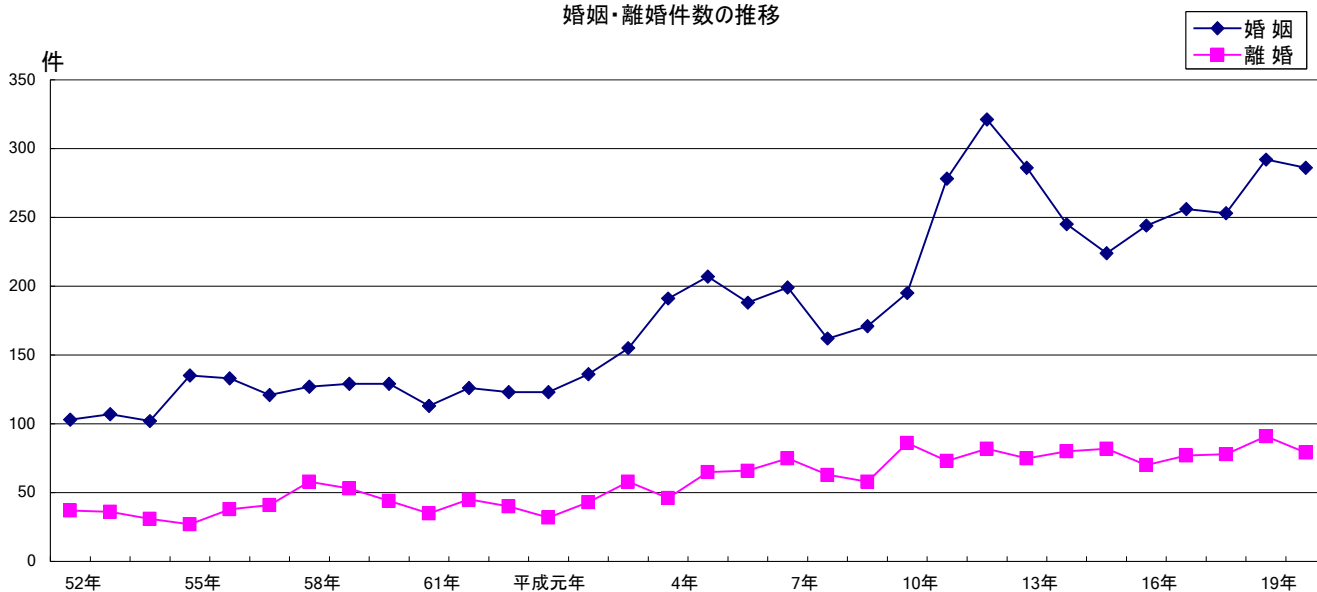
行政区別年齢（10歳階級）別構成比（平成20年）



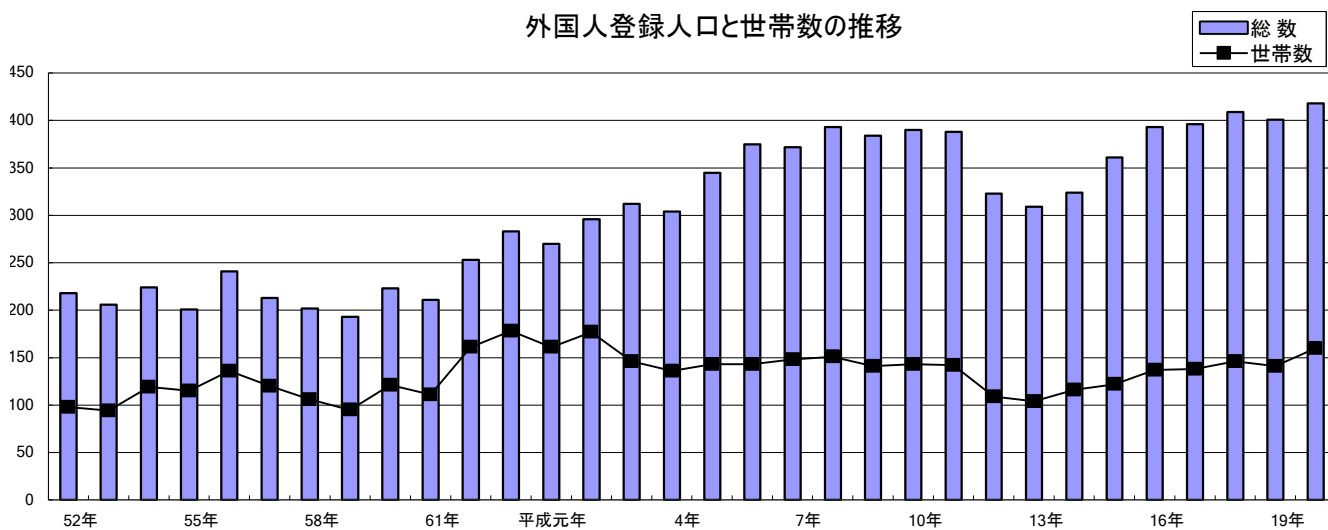
年齢（5歳階級）別人口の推移（平成20年）



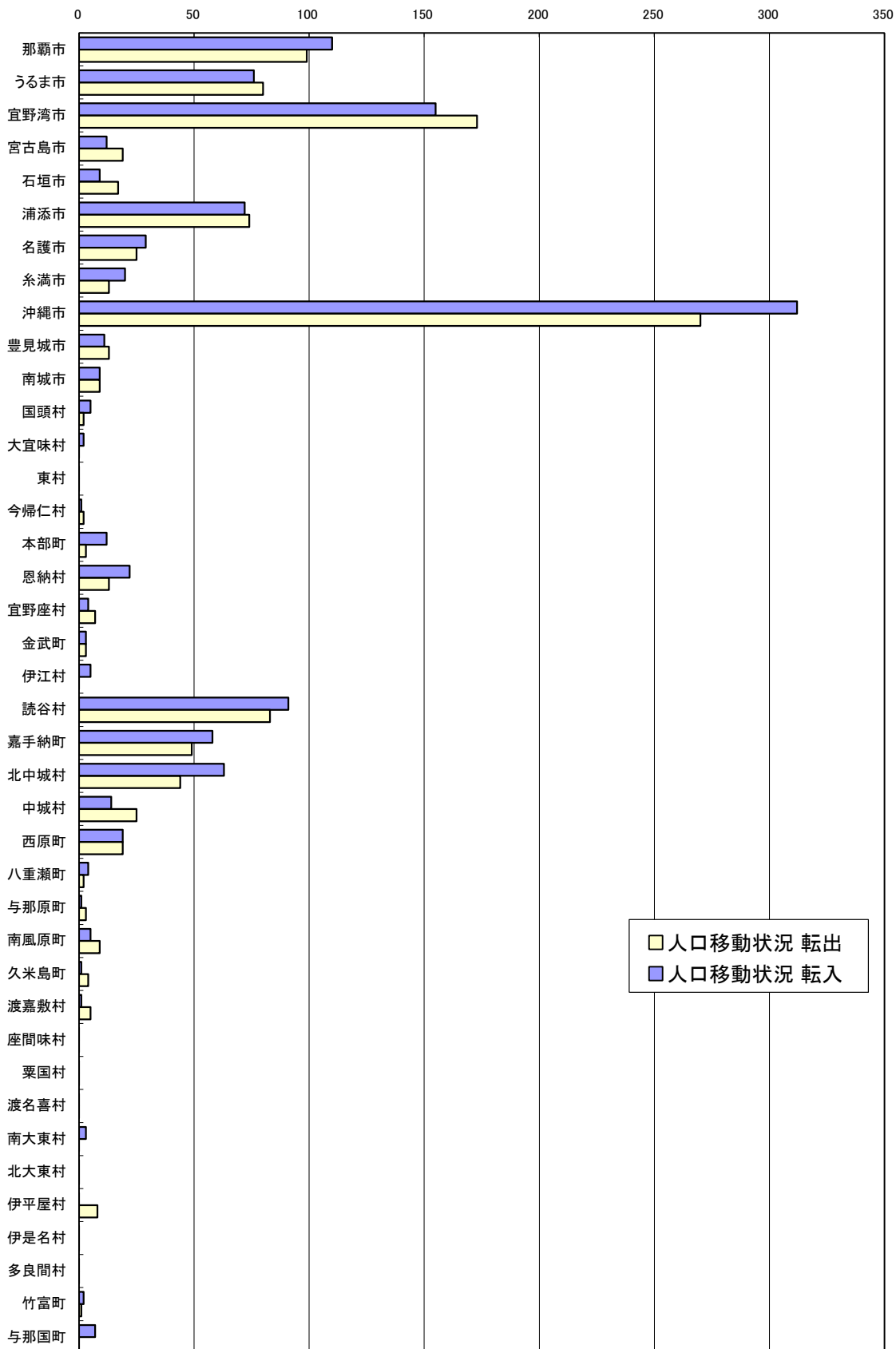
婚姻・離婚件数の推移



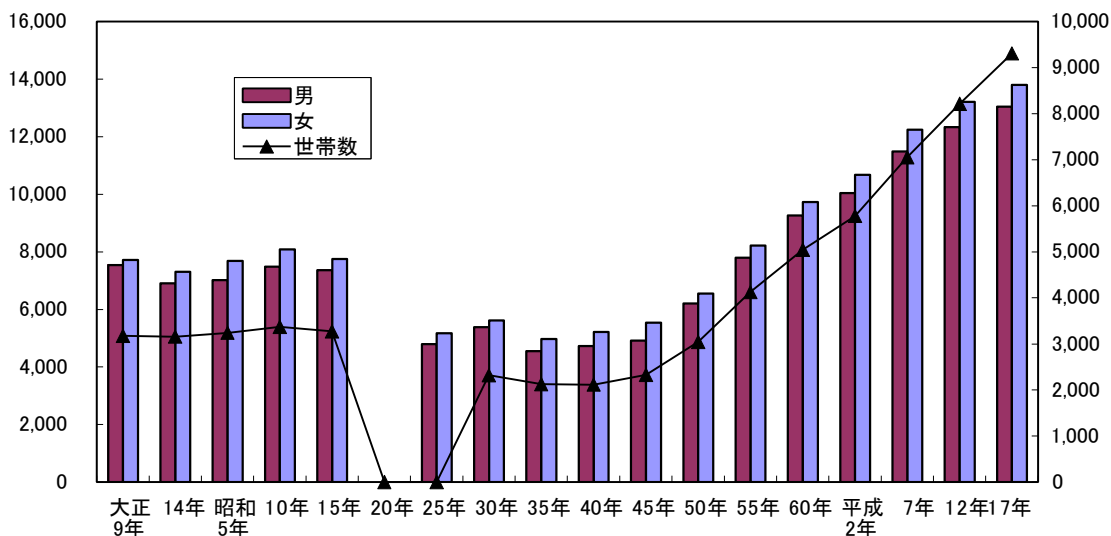
外国人登録人口と世帯数の推移



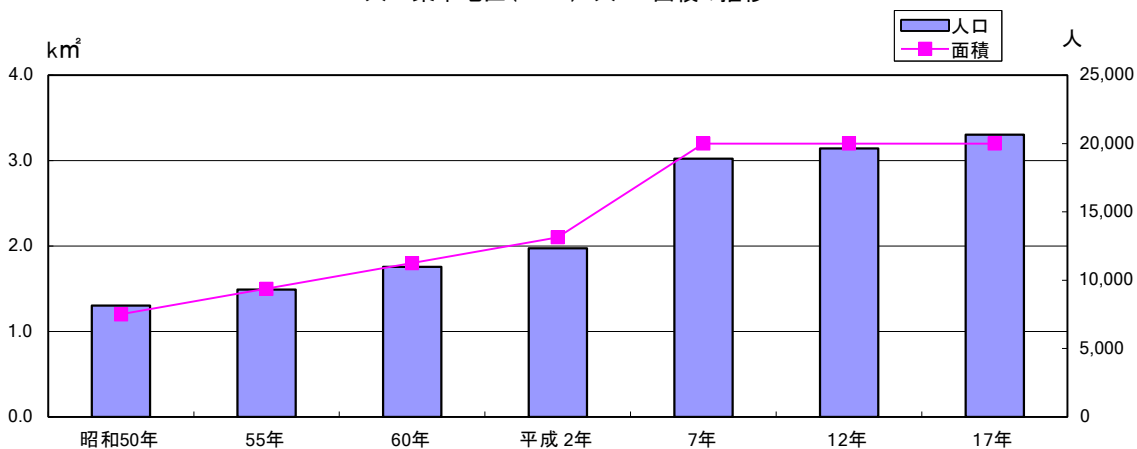
人口移動状況(平成20年1月～12月)



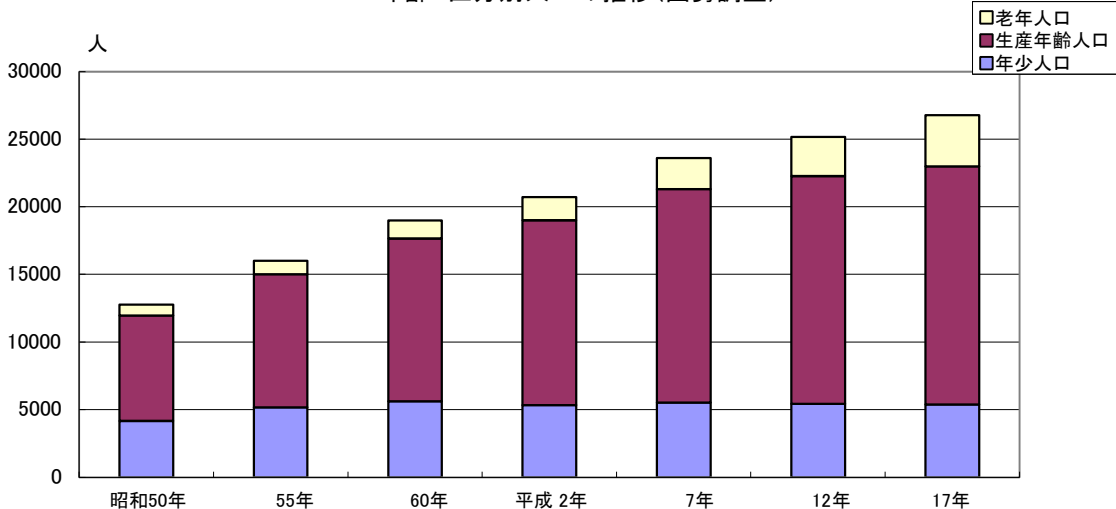
国勢調査人口及び世帯数の推移



人口集中地区(DIDs)・人口・面積の推移



年齢3区分別人口の推移(国勢調査)



## 1. 住民登録人口の推移

各年12月31日現在

年次	世帯数	人口			対前年 増減数	対前年人口 増加率(%)	女100人 に対し男	一世帯当 たり人員	人口密度 (人/km <sup>2</sup> )
		総数	男	女					
48年	2,835	11,965	5,804	6,161	726	6.46	94.2	4.2	912.0
49年	2,976	12,515	6,102	6,413	550	4.60	95.2	4.2	953.9
50年	3,194	13,275	6,469	6,806	760	6.07	95.0	4.2	1011.8
51年	3,306	13,755	6,717	7,038	480	3.62	95.4	4.2	1041.3
52年	3,447	14,210	6,989	7,221	455	3.31	96.8	4.1	1075.7
53年	3,600	14,659	7,243	7,416	449	3.16	97.7	4.1	1109.7
54年	3,810	15,373	7,596	7,777	714	4.87	97.7	4.0	1163.7
55年	4,104	16,319	8,017	8,302	946	6.15	96.6	4.0	1235.4
56年	4,385	17,175	8,442	8,733	856	5.25	96.7	3.9	1300.2
57年	4,583	17,830	8,716	9,114	655	3.81	95.6	3.9	1349.7
58年	4,753	18,294	8,946	9,348	464	2.60	95.7	3.8	1384.9
59年	4,865	18,691	9,151	9,540	397	2.17	95.9	3.8	1414.9
60年	4,989	18,969	9,269	9,700	278	1.49	95.6	3.8	1436.0
61年	5,106	19,205	9,405	9,800	236	1.24	96.0	3.8	1453.8
62年	5,319	19,676	9,603	10,073	471	2.45	95.3	3.7	1489.5
63年	5,579	20,234	9,877	10,357	558	2.84	95.4	3.6	1485.6
平成元年	5,748	20,639	10,091	10,548	405	2.00	95.7	3.6	1515.3
2年	5,935	20,995	10,235	10,760	356	1.72	95.1	3.5	1541.5
3年	6,254	21,635	10,526	11,109	640	3.05	94.8	3.5	1588.5
4年	6,472	22,110	10,754	11,356	475	2.20	94.7	3.4	1623.3
5年	6,841	23,081	11,270	11,811	971	4.39	95.4	3.4	1694.6
6年	7,072	23,559	11,511	12,048	478	2.07	95.5	3.3	1729.7
7年	7,259	23,950	11,710	12,240	391	1.66	95.7	3.3	1758.4
8年	7,452	24,423	11,945	12,478	473	1.97	95.7	3.3	1793.2
9年	7,672	24,666	12,039	12,627	243	0.99	95.3	3.2	1811.0
10年	7,966	25,101	12,225	12,876	435	1.76	94.9	3.2	1843.0
11年	8,219	25,403	12,379	13,024	302	1.20	95.0	3.1	1865.1
12年	8,403	25,625	12,456	13,169	222	0.87	94.6	3.0	1881.4
13年	8,623	25,769	12,531	13,238	144	0.56	94.7	3.0	1892.0
14年	8,874	26,118	12,676	13,442	349	1.35	94.3	2.9	1917.6
15年	9,092	26,358	12,835	13,523	240	0.92	94.9	2.9	1935.2
16年	9,338	26,738	13,013	13,725	380	1.44	94.8	2.9	1961.7
17年	9,576	26,906	13,099	13,807	168	0.63	94.9	2.8	1974.0
18年	9,826	27,066	13,148	13,918	160	0.59	94.5	2.8	1985.8
19年	9,987	27,101	13,111	13,990	35	0.13	93.7	2.7	1968.1
20年	10,150	27,237	13,145	14,092	136	0.50	93.3	2.7	1976.6

注：1) 外国人登録者は含まない。

資料：住民課

注：2) 人口密度は、昭和48年～50年は13.12km<sup>2</sup>、昭和51年～62年は13.21km<sup>2</sup>、昭和63年～平成15年は13.62km<sup>2</sup>、平成16年～18年は13.63km<sup>2</sup>、平成19年は13.77km<sup>2</sup>、平成20年は13.78km<sup>2</sup>で算出

## 2. 人 口 動 態 の 推 移

年次	動態増減	自 然 動 態									社 会 動 態								
		出 生			死 亡			増 減			転 入			転 出			増 減		
		総数	男	女	総数	男	女	総数	男	女	総数	男	女	総数	男	女	総数	男	女
昭和53年	449	272	138	134	57	27	30	215	111	104	1308	656	652	1074	513	561	234	143	91
54年	714	288	138	150	73	42	31	215	96	119	1492	720	772	993	463	530	499	257	242
55年	946	304	136	168	63	25	38	241	111	130	1636	771	865	931	461	470	705	310	395
56年	856	292	151	141	67	32	35	225	119	106	1787	849	938	1156	543	613	631	306	325
57年	655	316	152	164	72	41	31	244	111	133	1407	667	740	996	504	492	411	163	248
58年	464	312	146	166	73	34	39	239	112	127	1408	681	727	1183	563	620	225	118	107
59年	397	310	158	152	55	29	26	255	129	126	1186	566	620	1044	490	554	142	76	66
60年	278	326	161	165	51	28	23	275	133	142	1155	570	585	1152	585	567	3	△15	18
61年	236	319	153	166	80	36	44	239	117	122	1209	575	634	1212	556	656	△3	19	△22
62年	471	274	148	126	84	46	38	190	102	88	1335	631	704	1054	535	519	281	96	185
63年	558	314	153	161	75	42	33	239	111	128	1453	694	759	1134	531	603	319	163	156
平成元年	405	337	180	157	83	48	35	254	132	122	1389	680	709	1238	598	640	151	82	69
2年	356	313	155	158	95	49	46	218	106	112	1374	643	731	1236	605	631	138	38	100
3年	640	348	155	193	99	50	49	249	105	144	1739	856	883	1348	670	678	391	186	205
4年	475	342	174	168	104	47	57	238	127	111	1760	809	951	1523	708	815	237	101	136
5年	971	344	187	157	120	65	55	224	122	102	2257	1095	1162	1510	701	809	747	394	353
6年	478	387	199	188	95	46	49	292	153	139	1794	822	972	1608	734	874	186	88	98
7年	391	349	174	175	105	45	60	244	129	115	1761	843	918	1614	772	842	147	71	76
8年	473	365	189	176	115	56	59	250	133	117	1820	841	979	1597	739	858	223	102	121
9年	243	387	201	186	105	60	45	282	141	141	1758	804	954	1797	851	946	△39	△47	8
10年	435	386	199	187	141	67	74	245	132	113	1984	926	1058	1794	872	922	190	54	136
11年	302	359	180	179	115	53	62	244	127	117	1782	822	960	1724	795	929	58	27	31
12年	222	385	204	181	133	67	66	252	137	115	1750	783	967	1780	843	937	△30	△60	30
13年	144	386	207	179	134	71	63	252	136	116	1663	750	913	1771	811	960	△108	△61	△47
14年	349	350	159	191	134	75	59	216	84	132	1777	804	973	1644	743	901	133	61	72
15年	240	348	176	172	148	82	66	200	94	106	1814	867	947	1774	801	973	40	66	△26
16年	380	340	184	156	123	61	62	217	123	94	1743	834	909	1580	779	801	163	55	108
17年	170	347	185	162	136	70	66	211	115	96	1698	818	880	1739	845	894	△41	△27	△14
18年	160	316	140	176	142	76	66	174	64	110	1678	782	896	1692	797	895	△14	△15	1
19年	35	335	166	169	142	72	70	193	94	99	1634	766	868	1792	896	896	△158	△130	△28
20年	129	339	177	162	131	71	60	208	106	102	1561	712	849	1640	760	880	△79	△48	△31

注: 外国人登録者は含まない

資料: 住民課

3. 年 齢 (5 歳 階 級) 別 人 口 の 推 移

各年12月31日現在

年次	区 分	平均年齢	総 数	0歳 ～ 4歳	5歳 ～ 9歳	10歳 ～ 14歳	15歳 ～ 19歳	20歳 ～ 24歳	25歳 ～ 29歳	30歳 ～ 34歳	35歳 ～ 39歳	40歳 ～ 44歳	45歳 ～ 49歳	50歳 ～ 54歳	55歳 ～ 59歳	60歳 ～ 64歳	65歳 ～ 69歳	70歳 ～ 74歳	75歳 ～ 79歳	80歳 ～ 84歳	85歳 ～ 89歳	90歳 ～ 94歳	95歳 ～ 99歳	100歳 ～ 以上
平成12年	総 数	35	25,625	1,865	1,871	1,826	1,856	1,897	2,175	1,976	1,769	1,640	1,903	1,677	1,160	1,224	989	698	432	324	194	94	47	8
	男	34	12,456	992	961	950	929	918	1,051	886	866	796	971	847	545	588	483	304	166	112	62	21	8	0
	女	36	13,169	873	910	876	927	979	1,124	1,090	903	844	932	830	615	636	506	394	266	212	132	73	39	8
	構成比(%)		100	7	7	7	7	7	9	8	7	6	7	7	5	5	4	3	2	1	1	0	0	0
平成13年	総 数	35	25,769	1,822	1,837	1,835	1,881	1,797	2,165	2,058	1,709	1,686	1,840	1,847	1,092	1,252	1,049	742	470	334	210	97	39	7
	男	34	12,531	969	956	946	928	874	1,053	937	816	834	936	935	519	599	507	350	160	121	65	18	8	0
	女	36	13,238	853	881	889	953	923	1,112	1,121	893	852	904	912	573	653	542	392	310	213	145	79	31	7
	構成比(%)		100	7	7	7	7	7	8	8	7	7	7	7	4	5	4	3	2	1	1	0	0	0
平成14年	総 数	36	26,118	1,797	1,895	1,846	1,853	1,773	2,122	2,126	1,800	1,698	1,786	1,881	1,179	1,264	1,122	784	474	352	224	96	37	9
	男	34	12,676	930	995	941	940	868	1,030	984	839	856	881	965	542	613	533	369	167	126	71	20	6	0
	女	37	13,442	867	900	905	913	905	1,092	1,142	961	842	905	916	637	651	589	415	307	226	153	76	31	9
	構成比(%)		100	7	7	7	7	7	8	8	7	7	7	7	5	5	4	3	2	1	1	0	0	0
平成15年	総 数	36	26,358	1,808	1,863	1,834	1,838	1,781	2,067	2,187	1,845	1,690	1,728	1,942	1,254	1,264	1,146	850	520	347	245	105	34	10
	男	35	12,835	913	1,000	929	955	880	1,000	1,023	874	831	858	984	617	600	551	402	195	127	72	20	4	0
	女	37	13,523	895	863	905	883	901	1,067	1,164	971	859	870	958	367	664	595	448	325	220	173	85	30	10
	構成比(%)		100	7	7	7	7	7	8	8	7	6	7	7	5	5	4	3	2	1	1	0	0	0
平成16年	総 数	36	26,738	1,770	1,859	1,855	1,832	1,784	1,997	2,262	1,955	1,719	1,687	1,939	1,422	1,238	1,158	912	568	364	248	115	41	13
	男	35	13,013	915	991	983	953	871	976	1,066	918	827	830	980	716	595	540	434	225	139	68	25	6	0
	女	37	13,725	855	868	917	879	913	1,021	1,196	1,037	892	857	959	706	643	618	478	343	225	180	90	35	13
	構成比(%)		100	7	7	7	7	7	8	9	7	6	6	7	5	5	4	3	2	1	1	0	0	0
平成17年	総 数	37	26,906	1,732	1,825	1,856	1,795	1,790	1,955	2,264	1,993	1,739	1,669	1,886	1,660	1,143	1,191	952	650	369	250	130	44	13
	男	36	13,099	901	959	963	920	876	942	1,089	923	827	822	948	852	542	562	451	278	133	80	106	7	0
	女	37	13,807	831	866	893	875	914	1,013	1,175	1,070	912	847	938	808	601	629	501	372	236	170	24	37	13
	構成比(%)		100	6	7	7	7	7	7	8	7	7	6	7	6	4	4	4	2	1	1	1	0	0
平成18年	総 数	37	27,066	1,682	1,857	1,849	1,769	1,794	1,898	2,257	2,104	1,706	1,678	1,825	1,822	1,058	1,221	1,014	679	399	253	142	47	12
	男	36	13,148	866	964	974	906	872	925	1,073	973	801	827	922	928	503	586	479	308	123	81	29	7	1
	女	38	13,918	816	893	875	863	922	973	1,184	1,131	905	851	903	894	555	635	535	371	276	172	113	40	11
	構成比(%)		100	6	7	7	7	7	7	8	8	6	6	7	7	4	5	4	3	2	1	1	0	0
平成19年	総 数		27,101	1,647	1,834	1,868	1,754	1,774	1,808	2,175	2,175	1,777	1,656	1,769	1,838	1,115	1,207	1,079	740	415	264	144	54	8
	男		13,111	837	957	1,000	893	858	857	1,048	1,006	827	810	881	951	515	587	496	334	137	84	27	6	0
	女		13,990	810	877	868	861	916	951	1,127	1,169	950	846	888	887	600	620	583	406	278	180	117	48	8
	構成比(%)		100	6	7	7	6	7	7	8	8	7	6	7	7	4	4	4	3	2	1	1	0	0
平成20年	総 数		27,237	1,648	1,820	1,862	1,785	1,691	1,777	2,106	2,222	1,826	1,677	1,698	1,888	1,181	1,204	1,111	801	456	262	160	53	9
	男		13,145	849	922	1,004	902	824	836	1,010	1,020	864	803	840	961	578	575	510	360	165	82	34	6	0
	女		14,092	799	898	858	883	867	941	1,096	1,202	962	874	858	927	603	629	601	441	291	180	126	47	9
	構成比(%)		100	6	7	7	7	6	7	8	8	7	6	6	7	4	4	4	3	2	1	1	0	0

注：外国人登録者は含まない



## 4. 行政区別人口の推移

各年12月31日現在

区 分		平成2年	平成3年	平成4年	平成5年	平成6年	平成7年	平成8年	平成9年	平成10年	平成11年	平成12年	平成13年	平成14年	平成15年	平成16年	平成17年	平成18年	平成19年	平成20年
総 数	世帯数	5,935	6,254	6,472	6,841	7,072	7,259	7,452	7,672	7,966	8,219	8,403	8,623	8,874	9,092	9,338	9,576	9,826	9,987	10,150
	人 口	20,995	21,635	22,110	23,081	23,559	23,950	24,423	24,666	25,101	25,403	25,625	25,769	26,118	26,358	26,738	26,906	27,066	27,101	27,237
	男	10,235	10,526	10,754	11,270	11,511	11,710	11,945	12,039	12,225	12,379	12,456	12,531	12,676	12,835	13,013	13,099	13,148	13,111	13,145
	女	10,760	11,109	11,356	11,811	12,048	12,240	12,478	12,627	12,876	13,024	13,169	13,238	13,442	13,523	13,725	13,807	13,918	13,990	14,092
上勢区	世帯数	649	833	858	875	900	962	1,002	1,027	1,075	1,101	1,125	1,150	1,181	1,225	1,289	1,324	1,350	1,373	1,397
	人 口	2,306	2,867	2,957	2,961	3,079	3,246	3,374	3,391	3,457	3,546	3,569	3,637	3,713	3,803	3,932	3,950	4,003	4,017	4,026
	男	1,130	1,404	1,448	1,427	1,510	1,586	1,634	1,637	1,684	1,719	1,730	1,783	1,821	1,862	1,928	1,947	1,964	1,956	1,947
	女	1,176	1,463	1,509	1,534	1,569	1,660	1,740	1,754	1,773	1,827	1,839	1,854	1,892	1,941	2,004	2,003	2,039	2,061	2,079
桃園区	世帯数	376	393	424	440	445	455	476	494	521	557	573	578	599	614	621	639	654	667	680
	人 口	1,381	1,409	1,483	1,522	1,546	1,562	1,622	1,645	1,691	1,753	1,802	1,826	1,836	1,853	1,889	1,909	1,905	1,935	1,940
	男	680	687	729	748	761	775	808	826	842	876	896	901	904	915	938	942	924	946	942
	女	701	722	754	774	785	787	814	819	849	877	906	925	932	938	951	967	981	989	998
栄口区	世帯数	722	706	761	794	794	800	818	827	841	834	839	857	876	890	915	939	982	1,021	1,016
	人 口	2,575	2,489	2,599	2,637	2,602	2,619	2,673	2,678	2,651	2,613	2,603	2,588	2,614	2,620	2,650	2,684	2,715	2,760	2,753
	男	1,242	1,195	1,262	1,281	1,267	1,273	1,304	1,309	1,302	1,291	1,286	1,268	1,277	1,292	1,297	1,309	1,328	1,331	1,335
	女	1,333	1,294	1,337	1,356	1,335	1,346	1,369	1,369	1,349	1,322	1,317	1,320	1,337	1,328	1,353	1,375	1,387	1,429	1,418
桑江区	世帯数	688	708	729	727	745	758	765	814	813	840	877	900	946	962	991	1,011	1,038	1,074	1,100
	人 口	2,612	2,674	2,716	2,736	2,768	2,774	2,798	2,885	2,883	2,918	3,017	3,026	3,108	3,129	3,137	3,136	3,176	3,174	3,219
	男	1,274	1,308	1,326	1,338	1,354	1,351	1,374	1,413	1,410	1,434	1,466	1,474	1,507	1,525	1,527	1,522	1,548	1,550	1,581
	女	1,338	1,366	1,390	1,398	1,414	1,423	1,424	1,472	1,473	1,484	1,551	1,552	1,601	1,604	1,610	1,614	1,628	1,624	1,638
謝苅区	世帯数	804	806	803	803	806	806	814	809	833	854	857	873	886	911	920	954	964	921	923
	人 口	2,649	2,616	2,603	2,576	2,542	2,533	2,487	2,436	2,482	2,495	2,486	2,469	2,484	2,494	2,491	2,526	2,523	2,401	2,373
	男	1,281	1,261	1,262	1,249	1,238	1,235	1,228	1,216	1,229	1,221	1,218	1,209	1,215	1,223	1,218	1,239	1,235	1,176	1,164
	女	1,368	1,355	1,341	1,327	1,304	1,298	1,259	1,220	1,253	1,274	1,268	1,260	1,269	1,271	1,273	1,287	1,288	1,225	1,209
北玉区	世帯数	306	301	296	307	307	311	309	316	318	329	348	358	368	373	380	381	396	406	407
	人 口	1,120	1,088	1,049	1,039	1,037	1,061	1,041	1,031	1,033	1,028	1,049	1,055	1,055	1,060	1,076	1,071	1,083	1,089	1,084
	男	554	541	513	519	519	529	519	509	503	498	506	517	512	515	519	519	528	540	533
	女	566	547	536	520	518	532	522	522	530	530	543	538	543	545	557	552	555	549	551
宇地原区	世帯数	468	478	502	518	535	540	551	570	607	645	648	677	709	514	524	513	530	531	523
	人 口	1,490	1,455	1,475	1,496	1,532	1,518	1,547	1,552	1,664	1,708	1,724	1,766	1,807	1,312	1,314	1,272	1,286	1,278	1,256
	男	728	701	720	728	748	732	739	732	804	827	829	849	882	638	639	622	630	615	596
	女	762	754	755	768	784	786	808	820	860	881	895	917	925	674	675	650	656	663	660
北前区	世帯数	368	409	447	470	561	613	670	719	807	840	861	896	920	946	988	1,012	1,043	1,098	1,102
	人 口	1,038	1,140	1,277	1,312	1,534	1,645	1,835	1,949	2,132	2,167	2,170	2,204	2,252	2,240	2,337	2,359	2,352	2,461	2,500
	男	496	546	603	638	734	800	886	932	990	1,033	1,044	1,060	1,068	1,074	1,125	1,139	1,131	1,181	1,190
	女	542	594	674	674	800	845	949	1,017	1,142	1,134	1,126	1,144	1,184	1,166	1,212	1,220	1,221	1,280	1,310
宮城区	世帯数	999	1,105	1,026	1,277	1,320	1,340	1,352	1,387	1,407	1,439	1,472	1,498	1,519	1,248	1,261	1,311	1,345	1,354	1,406
	人 口	3,928	3,273	3,912	4,687	4,780	4,841	4,860	4,903	4,848	4,862	4,865	4,845	4,821	3,815	3,854	3,911	3,933	3,888	3,921
	男	1,936	1,291	1,910	2,290	2,334	2,372	2,377	2,391	2,349	2,341	2,327	2,320	2,302	1,821	1,852	1,875	1,895	1,863	1,883
	女	1,992	1,982	2,002	2,397	2,446	2,469	2,483	2,512	2,499	2,521	2,538	2,525	2,519	1,994	2,002	2,036	2,038	2,025	2,038
砂辺区	世帯数	555	605	626	630	659	674	695	709	744	780	803	836	870	904	930	955	974	998	1,013
	人 口	1,896	1,994	2,039	2,070	2,139	2,151	2,186	2,196	2,260	2,313	2,340	2,353	2,428	2,498	2,511	2,523	2,536	2,570	2,592
	男	914	962	981	1,007	1,046	1,057	1,076	1,074	1,112	1,139	1,154	1,150	1,188	1,220	1,216	1,234	1,229	1,228	1,239
	女	982	1,032	1,058	1,063	1,093	1,094	1,110	1,122	1,148	1,174	1,186	1,203	1,240	1,278	1,295	1,289	1,307	1,342	1,353
美浜区	世帯数														505	519	537	550	544	583
	人 口														1,534	1,547	1,565	1,554	1,528	1,573
	男														750	754	751	736	725	735
	女													784	793	814	818	803	838	

注:外国人登録者は含まない  
注:美浜区は平成15年設置

資料:住民課

5. 行政区別年齢（5歳階級別人口）

平成20年12月31日現在

行政区	区分	総数	0歳 ～ 4歳	5歳 ～ 9歳	10歳 ～ 14歳	15歳 ～ 19歳	20歳 ～ 24歳	25歳 ～ 29歳	30歳 ～ 34歳	35歳 ～ 39歳	40歳 ～ 44歳	45歳 ～ 49歳	50歳 ～ 54歳	55歳 ～ 59歳	60歳 ～ 64歳	65歳 ～ 69歳	70歳 ～ 74歳	75歳 ～ 79歳	80歳 ～ 84歳	85歳 ～ 89歳	90歳 ～ 94歳	95歳 ～ 99歳	100歳 ～ 以上
上勢区	総数	4,026	278	320	306	306	244	248	301	321	276	263	243	259	146	153	136	102	54	44	19	5	2
	男	1,947	146	160	162	158	127	112	138	146	122	120	114	138	78	75	63	48	17	18	4	1	0
	女	2,079	132	160	144	148	117	136	163	175	154	143	129	121	68	78	73	54	37	26	15	4	2
	構成比(%)	100	7	8	8	8	6	6	7	8	7	7	6	6	4	4	3	3	1	1	0	0	0
桃原区	総数	1,940	120	164	141	135	114	94	127	193	151	120	109	101	75	78	83	64	30	18	17	5	1
	男	942	45	73	77	63	64	45	65	90	79	69	55	59	34	35	37	31	10	6	5	0	0
	女	998	75	91	64	72	50	49	62	103	72	51	54	42	41	43	46	33	20	12	12	5	1
	構成比(%)	100	6	8	7	7	6	5	7	10	8	6	6	5	4	4	4	3	2	1	1	0	0
栄口区	総数	2,753	155	170	187	158	171	168	199	208	203	163	154	148	130	166	172	100	52	25	21	3	0
	男	1,335	80	96	97	83	85	71	99	105	107	72	79	74	59	70	82	38	26	8	3	1	0
	女	1,418	75	74	90	75	86	97	100	103	96	91	75	74	71	96	90	62	26	17	18	2	0
	構成比(%)	100	6	6	7	6	6	6	7	8	7	6	6	5	5	6	6	4	2	1	1	0	0
桑江区	総数	3,219	160	206	227	198	184	210	270	240	190	179	177	234	204	191	143	99	43	36	21	7	0
	男	1,581	84	108	122	103	93	102	132	120	90	90	75	116	93	95	74	49	17	13	4	1	0
	女	1,638	76	98	105	95	91	108	138	120	100	89	102	118	111	96	69	50	26	23	17	6	0
	構成比(%)	100	5	6	7	6	6	7	8	7	6	6	5	7	6	6	4	3	1	1	1	0	0
謝苅区	総数	2,373	117	140	157	170	139	145	167	201	144	140	147	178	89	100	100	89	68	33	32	12	5
	男	1,164	58	72	84	90	65	74	88	101	71	76	81	95	46	42	49	40	20	5	5	2	0
	女	1,209	59	68	73	80	74	71	79	100	73	64	66	83	43	58	51	49	48	28	27	10	5
	構成比(%)	100	5	6	7	7	6	6	7	8	6	6	6	8	4	4	4	4	3	1	1	1	0
北玉区	総数	1,084	54	72	55	54	62	70	81	75	62	59	70	93	48	52	62	43	27	26	12	6	1
	男	533	27	33	28	32	34	35	47	35	32	30	35	49	20	26	31	21	10	7	1	0	0
	女	551	27	39	27	22	28	35	34	40	30	29	35	44	28	26	31	22	17	19	11	6	1
	構成比(%)	100	5	7	5	5	6	6	7	7	6	5	6	9	4	5	6	4	2	2	1	1	0
宇地原区	総数	1,256	62	79	50	82	80	75	90	94	66	73	80	112	48	61	60	68	51	17	5	3	0
	男	596	29	39	30	37	38	37	44	43	36	33	37	62	24	29	25	30	17	6	0	0	0
	女	660	33	40	20	45	42	38	46	51	30	40	43	50	24	32	35	38	34	11	5	3	0
	構成比(%)	100	5	6	4	7	6	6	7	7	5	6	6	9	4	5	5	5	4	1	0	0	0
北前区	総数	2,500	188	139	151	144	169	186	225	245	196	149	188	141	88	78	79	60	35	21	15	3	0
	男	1,190	101	69	86	66	73	80	102	108	85	66	108	81	38	40	33	25	16	5	7	1	0
	女	1,310	87	70	65	78	96	106	123	137	111	83	80	60	50	38	46	35	19	16	8	2	0
	構成比(%)	100	8	6	6	6	7	7	9	10	8	6	8	6	4	3	3	2	1	1	1	0	0
宮城区	総数	3,921	221	254	242	235	275	319	334	292	216	210	262	342	228	193	143	77	49	21	6	2	0
	男	1,883	124	118	136	116	135	155	158	134	98	94	118	154	116	102	65	35	18	5	2	0	0
	女	2,038	97	136	106	119	140	164	176	158	118	116	144	188	112	91	78	42	31	16	4	2	0
	構成比(%)	100	6	6	6	6	7	8	9	7	6	5	7	9	6	5	4	2	1	1	0	0	0
砂辺区	総数	2,592	190	165	180	161	157	171	206	244	183	173	165	180	79	98	100	77	41	12	4	6	0
	男	1,239	101	91	99	82	63	83	84	103	84	83	88	89	48	46	41	34	12	6	2	0	0
	女	1,353	89	74	81	79	94	88	122	141	99	90	77	91	31	52	59	43	29	6	2	6	0
	構成比(%)	100	7	6	7	6	6	7	8	9	7	7	6	7	3	4	4	3	2	0	0	0	0
美浜区	総数	1,573	103	111	166	142	96	91	106	109	139	148	103	100	46	34	33	22	6	9	8	1	0
	男	735	54	63	83	72	47	42	53	35	60	70	50	44	22	15	10	9	2	3	1	0	0
	女	838	49	48	83	70	49	49	53	74	79	78	53	56	24	19	23	13	4	6	7	1	0
	構成比(%)	100	7	7	11	9	6	6	7	7	9	9	7	6	3	2	2	1	0	1	1	0	0

注：外国人登録者は含まない

資料：住民課

6. 字 別 人 口 の 推 移

各年12月31日現在

年次	区分	総数	北前	北前一丁目	北谷	北谷一丁目	北谷二丁目	大村	玉上	吉原	桃原	桑江	伊平	上勢頭	下勢頭	浜川	砂辺	宮城	港	美浜	美浜一丁目	美浜二丁目	美浜三丁目
平成12年	世帯数	8,403	312	190	12	155	192	6	124	2,756	191	1,365	29	635	12	344	381	1,105	149	326	23	84	12
	人口	25,625	808	459	24	403	476	11	391	8,168	600	4,589	88	1,983	27	980	1,111	3,631	457	1,137	80	177	25
	男	12,456	385	212	3	211	233	3	186	4,038	290	2,219	49	945	14	473	568	1,720	227	546	41	80	13
	女	13,169	423	247	21	192	243	8	205	4,130	310	2,370	39	1,038	13	507	543	1,911	230	591	39	97	12
平成13年	世帯数	8,623	314	203	12	174	192	7	134	2,806	188	1,409	32	640	13	348	387	1,148	152	332	22	99	11
	人口	25,769	784	481	24	439	475	13	421	8,103	619	4,669	86	1,997	31	958	1,092	3,675	460	1,133	76	209	24
	男	12,531	375	221	4	224	236	4	207	3,988	297	2,265	45	968	16	459	554	1,742	230	545	41	97	13
	女	13,238	409	260	20	215	239	9	214	4,115	322	2,404	41	1,029	15	499	538	1,933	230	588	35	112	11
平成14年	世帯数	8,874	306	205	12	192	204	4	136	2,872	191	1,478	34	651	12	362	389	1,178	159	336	39	104	10
	人口	26,118	752	511	24	470	494	6	428	8,133	622	4,813	95	2,015	28	975	1,103	3,707	453	1,141	112	213	23
	男	12,676	355	237	5	225	246	1	207	4,002	300	2,330	52	974	13	477	558	1,747	231	541	58	106	11
	女	13,442	397	274	19	245	248	5	221	4,131	322	2,483	43	1,041	15	498	545	1,960	222	600	54	107	12
平成15年	世帯数	9,092	298	219	13	204	213	7	136	2,924	191	1,526	35	663	13	380	398	1,208	161	339	46	102	16
	人口	26,358	696	512	27	491	515	16	426	8,168	609	4,922	92	2,022	30	1,006	1,125	3,724	448	1,143	133	215	38
	男	12,835	328	236	7	243	260	3	205	4,050	284	2,389	48	986	10	492	571	1,748	227	545	69	116	18
	女	13,523	368	276	20	248	255	13	221	4,148	325	2,533	44	1,036	20	514	554	1,976	221	598	64	99	20
平成16年	世帯数	9,338	313	235	8	213	223	10	139	2,989	198	1,563	35	695	14	387	413	1,217	169	340	47	104	26
	人口	26,738	723	548	18	517	539	23	444	8,215	658	4,966	91	2,096	34	1,018	1,128	3,746	463	1,128	135	221	57
	男	13,013	351	254	3	257	264	4	214	4,054	302	2,409	47	1,026	12	498	567	1,767	233	534	69	120	28
	女	13,725	372	294	15	260	275	19	230	4,161	326	2,557	44	1,070	22	520	561	1,979	230	594	66	101	29
平成17年	世帯数	9,576	309	266	5	206	226	13	144	3,045	205	1,584	40	729	10	388	429	1,276	168	343	51	103	36
	人口	26,906	702	607	11	494	545	29	443	8,247	645	4,933	104	2,153	16	1,008	1,141	3,823	451	1,118	140	218	78
	男	13,099	341	286	2	242	268	8	212	4,060	308	2,403	55	1,059	4	498	580	1,799	228	252	69	116	36
	女	13,807	361	321	9	252	277	21	231	4,187	337	2,530	49	1,094	12	510	561	2,024	223	593	71	102	42
平成18年	世帯数	9,826	307	284	5	216	231	14	147	3,142	206	1,614	43	746	13	416	427	1,299	172	348	49	108	39
	人口	27,066	676	619	10	501	546	31	443	8,318	636	4,967	112	2,186	21	1,051	1,129	3,824	453	1,100	131	227	85
	男	13,148	330	291	2	241	267	10	211	4,099	294	2,420	58	1,067	7	505	577	1,809	229	512	64	116	39
	女	13,918	346	328	8	260	279	21	232	4,219	342	2,547	54	1,119	14	546	552	2,015	224	588	67	111	46
平成19年	世帯数	9,987	312	298	5	239	242	17	148	3,417	209	1,653	48	774	9	426	434	1,312	177	338	49	113	37
	人口	27,101	685	660	10	544	558	40	436	8,235	656	4,927	130	2,239	16	1,071	1,135	3,795	449	1,063	132	239	81
	男	13,111	330	315	2	264	267	15	215	4,035	306	2,403	66	1,077	6	504	578	1,781	227	499	63	122	36
	女	13,990	355	345	8	280	291	25	221	4,200	350	2,524	64	1,162	10	567	557	2,014	222	564	69	117	45
平成20年	世帯数	9,702	301	294	4	251	252	14	148	3,140	218	1,671	64	791	12	430	0	1,353	184	340	56	123	56
	人口	27,237	683	674	8	563	572	30	437	8,177	667	4,939	163	2,241	22	1,091	1,165	3,780	467	1,056	140	245	117
	男	13,145	330	322	1	269	268	10	217	3,995	312	2,403	78	1,084	8	517	585	1,787	230	489	69	120	51
	女	14,092	353	352	7	294	304	20	220	4,182	355	2,536	85	1,157	14	574	580	1,993	237	567	71	125	66

注:1) 外国人登録者は含まない

資料:住民票

7. 婚姻・離婚  
件数の推移

年次	婚姻	離婚
昭和52年	103	37
53年	107	36
54年	102	31
55年	135	27
56年	133	38
57年	121	41
58年	127	58
59年	129	53
60年	129	44
61年	113	35
62年	126	45
63年	123	40
平成元年	123	32
2年	136	43
3年	155	58
4年	191	46
5年	207	65
6年	188	66
7年	199	75
8年	162	63
9年	171	58
10年	195	86
11年	278	73
12年	321	82
13年	286	75
14年	245	80
15年	224	82
16年	244	70
17年	256	77
18年	253	78
19年	292	91
20年	286	79

注: 他市町村からの送付件数は  
含まない。 資料: 住民課

8. 本籍数及び  
本籍人口の推移

年次	本籍数	本籍人口
昭和52年	5,031	18,103
53年	5,118	18,293
54年	5,205	18,458
55年	5,358	18,830
56年	5,504	19,363
57年	5,708	19,386
58年	5,863	19,651
59年	6,018	19,989
60年	6,144	20,322
61年	6,257	20,511
62年	6,416	20,869
63年	6,548	21,124
平成元年	6,717	21,519
2年	6,862	21,762
3年	6,997	22,098
4年	7,145	22,382
5年	7,320	22,712
6年	7,482	23,037
7年	7,658	23,349
8年	7,825	23,509
9年	7,973	23,840
10年	8,167	24,183
11年	8,387	24,573
12年	8,597	24,901
13年	8,830	25,316
14年	9,019	25,645
15年	9,191	25,948
16年	9,377	26,277
17年	9,613	26,801
18年	9,798	27,111
19年	9,981	27,388
20年	10,170	27,737

資料: 住民課

9. 外国人登録人口及び  
世帯数の推移

年次	世帯数	人 口		
		総数	男	女
昭和52年	98	218	124	94
53年	94	206	118	88
54年	119	224	131	93
55年	115	201	117	84
56年	136	241	138	103
57年	120	213	121	92
58年	106	202	120	82
59年	95	193	106	87
60年	121	223	119	104
61年	111	211	116	95
62年	161	253	135	118
63年	178	283	138	145
平成元年	161	270	138	132
2年	177	296	150	146
3年	146	312	163	149
4年	136	304	157	147
5年	143	345	184	161
6年	143	375	195	180
7年	148	372	184	188
8年	151	393	207	186
9年	141	384	207	177
10年	143	390	209	181
11年	142	388	204	184
12年	109	323	171	152
13年	104	309	165	144
14年	116	324	170	154
15年	122	361	188	173
16年	137	393	198	195
17年	138	396	201	195
18年	146	409	217	192
19年	141	401	215	186
20年	160	418	220	198

資料: 住民課

## 10. 市町村別人口移動状況

平成20年1月～12月

市町村	転入			転出		
	男	女	計	男	女	計
那覇市	50	60	110	46	53	99
うるま市	32	44	76	37	43	80
宜野湾市	67	88	155	72	101	173
宮古島市	6	6	12	11	8	19
石垣市	7	2	9	11	6	17
浦添市	23	49	72	30	44	74
名護市	15	14	29	10	15	25
糸満市	10	10	20	7	6	13
沖縄市	126	186	312	127	143	270
豊見城市	2	9	11	5	8	13
南城市	6	3	9	4	5	9
国頭村	3	2	5	0	2	2
大宜味村	0	2	2	0	0	0
東村	0	0	0	0	0	0
今帰仁村	0	1	1	2	0	2
本部町	5	7	12	2	1	3
恩納村	10	12	22	6	7	13
宜野座村	2	2	4	4	3	7
金武町	1	2	3	1	2	3
伊江村	2	3	5	0	0	0
読谷村	36	55	91	35	48	83
嘉手納町	32	26	58	21	28	49
北中城村	23	40	63	21	23	44
中城村	7	7	14	9	16	25
西原町	10	9	19	7	12	19

市町村	転入			転出		
	男	女	計	男	女	計
八重瀬町	1	3	4	1	1	2
与那原町	1	0	1	2	1	3
南風原町	2	3	5	5	4	9
久米島町	1	0	1	2	2	4
渡嘉敷村	1	0	1	4	1	5
座間味村	0	0	0	0	0	0
粟国村	0	0	0	0	0	0
渡名喜村	0	0	0	0	0	0
南大東村	2	1	3	0	0	0
北大東村	0	0	0	0	0	0
伊平屋村	0	0	0	0	0	0
伊是名村	0	0	0	0	0	0
多良間村	0	0	0	0	0	0
竹富町	0	2	2	0	1	1
与那国町	5	2	7	0	0	0
県内計	488	650	1138	482	584	1066
県外	210	206	416	261	217	478
国外	13	24	37	21	68	89
その他	3	2	5	1	0	1
小計	226	232	458	283	285	568

区分	転入			転出		
	男	女	計	男	女	計
総数	714	882	1596	765	869	1634

資料:住民課

注:外国人登録者は含まない

## 11. 国勢調査人口の推移

各年10月1日現在

年次	人口			世帯数	1世帯 当り人員	対前回人 口 増加率(%)	人口密度 (1km <sup>2</sup> 当り)
	総数	男	女				
大正 9年	15,263	7,547	7,716	3,177	4.8		1,161
14年	14,218	6,905	7,313	3,159	4.5	△ 6.8	1,081
昭和 5年	14,709	7,023	7,686	3,242	4.5	3.5	1,119
10年	15,580	7,489	8,091	3,369	4.6	5.9	1,185
15年	15,131	7,371	7,760	3,271	4.6	△ 2.9	1,151
20年	...	...	...	...	...	...	...
25年	9,974	4,801	5,173	...	...	...	758
30年	11,004	5,385	5,619	2,320	4.7	10.3	837
35年	9,532	4,558	4,974	2,128	4.5	△ 13.4	725
40年	9,957	4,734	5,223	2,117	4.7	4.5	757
45年	10,458	4,919	5,539	2,331	4.5	5.0	837
50年	12,765	6,210	6,555	3,046	4.2	22.1	973
55年	16,014	7,797	8,217	4,125	3.9	25.5	1,212
60年	19,008	9,269	9,739	5,046	3.8	18.7	1,439
平成 2年	20,730	10,048	10,682	5,778	3.6	9.1	1,522
7年	23,737	11,487	12,250	7,056	3.4	14.5	1,743
12年	25,554	12,340	13,214	8,213	3.1	7.7	1,876
17年	26,848	13,048	13,800	9,309	2.9	5.1	1,970

資料:国勢調査

## 12. 国籍別外国人の推移

各年10月1日現在

年次	区分	総数	韓国・朝鮮	中国	アメリカ	東南アジア・南アジア			その他
						総数	フィリピン	その他	
昭和55年	総数	210	7	65	90	—	—	—	46
	男	127	4	34	62	—	—	—	27
	女	83	3	31	28	—	—	—	19
昭和60年	総数	284	8	54	165	—	—	—	48
	男	168	3	28	105	—	—	—	27
	女	116	5	26	60	—	—	—	21
平成 2年	総数	247	8	44	109	51	33	18	35
	男	140	3	19	81	21	11	10	16
	女	107	5	25	28	30	22	8	19
平成 7年	総数	335	6	43	198	46	34	12	39
	男	177	2	21	123	16	9	7	15
	女	158	4	22	75	30	25	5	24
平成12年	総数	314	9	33	200	48	34	14	23
	男	174	1	14	124	21	13	8	13
	女	140	8	19	76	27	21	6	10
平成17年	総数	253	13	27	117	47	44	3	49
	男	137	4	13	81	16	15	1	23
	女	116	9	14	36	31	29	2	26

注:1) 総数には国名「不詳」を含む。

資料:国勢調査

注:2) 昭和55年～昭和60年まで東南アジア、南アジア国籍は、その他に含む。

## 13. 人口集中地区(DIDs)人口及び面積の推移

各年10月1日現在

年次	人口集中地区(DIDs) 人口	対前回人口 増加数	増加率 (%)	面積 (km <sup>2</sup> )	人口密度 (1km <sup>2</sup> 当り)
昭和50年	8,141	—	—	1.2	6,784.2
55年	9,325	1,184	14.5	1.5	6,216.7
60年	10,989	1,664	17.8	1.8	6,105.0
平成2年	12,341	1,352	12.3	2.1	5,876.7
7年	18,905	6,564	53.2	3.2	6,001.6
12年	19,650	745	3.9	3.2	6,140.6
17年	20,646	996	5.1	3.2	6,372.2

資料: 国勢調査

## 14. 年齢3区分別人口の推移

各年10月1日現在

年次	年少人口(0歳~14歳)			生産年齢人口(15歳~64歳)			老年人口(65歳以上)		
	総数	男	女	総数	男	女	総数	男	女
昭和50年	4170	2100	2070	7799	3830	3969	796	280	516
55年	5190	2642	2548	9832	4794	5038	992	361	631
60年	5632	2844	2788	12027	5942	6085	1348	483	865
平成2年	5340	2669	2671	13666	6742	6924	1709	625	1084
7年	5527	2827	2700	15773	7735	8038	2300	851	1449
12年	5434	2825	2609	16835	8145	8690	2909	1191	1718
17年	5392	2807	2585	17599	8595	9004	3796	1614	2182

資料: 国勢調査

## 15. 年齢構成指数

各年10月1日現在

年次	年少人口指数	老年人口指数	従属人口指数	老年化指数
昭和50年	57.6	10.9	68.5	19.0
55年	53.5	10.2	63.7	19.1
60年	52.8	10.1	62.9	19.1
平成2年	46.8	11.2	58.0	23.9
7年	35.0	14.6	49.6	41.6
12年	32.3	17.3	49.6	53.5
17年	30.6	21.6	52.2	70.4

資料: 国勢調査

$$\text{注: 年少人口指数} = \frac{0\text{歳}\sim 14\text{歳人口}}{15\text{歳}\sim 64\text{歳人口}} \times 100$$

$$\text{老年人口指数} = \frac{65\text{歳以上人口}}{15\text{歳}\sim 64\text{歳人口}} \times 100$$

$$\text{従属人口指数} = \frac{0\sim 14\text{歳人口} + 65\text{歳以上人口}}{15\text{歳}\sim 64\text{歳人口}} \times 100$$

$$\text{老年化指数} = \frac{65\text{歳以上人口}}{0\sim 14\text{歳人口}} \times 100$$

16. 年 齢（5 歳 階 級） 別 人 口 の 推 移

各年10月1日現在

年次	区分	総数	年少人口			生産年齢人口										老年人口										不詳
			0歳 ～ 4歳	5歳 ～ 9歳	10歳 ～ 14歳	15歳 ～ 19歳	20歳 ～ 24歳	25歳 ～ 29歳	30歳 ～ 34歳	35歳 ～ 39歳	40歳 ～ 44歳	45歳 ～ 49歳	50歳 ～ 54歳	55歳 ～ 59歳	60歳 ～ 64歳	65歳 ～ 69歳	70歳 ～ 74歳	75歳 ～ 79歳	80歳 ～ 84歳	85歳 ～ 89歳	90歳 ～ 94歳	95歳 ～ 99歳	100歳 ～ 以上			
昭和45年	総数	10458	1192	1160	1222	1184	819	683	820	760	591	420	385	315	229	233	182	133	85	33	11	1	—	—		
	男	4919	600	562	602	569	356	323	403	397	267	192	159	148	85	89	76	52	27	8	4	—	—	—		
	女	5539	592	598	620	615	463	360	417	363	324	228	226	167	144	144	106	81	58	25	7	1	—	—		
	構成比(%)	100.0	11.4	11.1	11.7	11.3	7.8	6.5	7.8	7.3	5.7	4.0	3.7	3.0	2.2	2.2	1.7	1.3	0.8	0.3	0.1	0.0	—	—		
昭和50年	総数	12765	1538	1372	1260	1212	1073	1009	873	956	842	646	463	395	330	233	213	148	120	59	16	6	1	—		
	男	6210	813	688	599	630	517	523	425	478	432	300	219	148	158	79	78	57	45	16	4	1	—	—		
	女	6555	725	684	661	582	556	486	448	478	410	346	244	247	172	154	135	91	75	43	12	5	1	—		
	構成比(%)	100.0	12.0	10.7	9.9	9.5	8.4	7.9	6.8	7.5	6.6	5.1	3.6	3.1	2.6	1.8	1.7	1.2	0.9	0.5	0.1	0.0	0.0	—		
昭和55年	総数	16014	1658	1938	1594	1250	1061	1446	1327	1093	1105	939	718	491	402	317	224	201	125	87	30	5	3	—		
	男	7797	819	1021	802	602	541	711	668	523	554	489	330	219	157	137	80	64	43	31	5	1	—	—		
	女	8217	839	917	792	648	520	735	659	570	551	450	388	272	245	180	144	137	82	56	25	4	3	—		
	構成比(%)	100.0	10.4	12.1	10.0	7.8	6.6	9.0	8.3	6.8	6.9	5.9	4.5	3.1	2.5	2.0	1.4	1.3	0.8	0.5	0.2	0.0	0.0	—		
昭和60年	総数	19008	1620	1908	2104	1612	1154	1336	1664	1540	1191	1223	1034	758	515	441	331	234	174	107	46	13	2	1		
	男	9269	787	942	1115	829	541	634	851	792	567	609	528	363	228	179	131	67	57	38	9	2	—	—		
	女	9739	833	966	989	783	613	702	813	748	624	614	506	395	287	262	200	167	117	69	37	11	2	1		
	構成比(%)	100.0	8.5	10.0	11.1	8.5	6.1	7.0	8.8	8.1	6.3	6.4	5.4	4.0	2.7	2.3	1.7	1.2	0.9	0.6	0.2	0.1	0.0	0.0		
平成2年	総数	20730	1580	1783	1977	1994	1411	1351	1408	1756	1558	1192	1233	1015	748	523	422	325	210	151	49	26	3	15		
	男	10047	808	886	975	1047	685	636	677	857	805	568	611	512	344	225	165	114	61	43	11	6	—	11		
	女	10683	772	897	1002	947	726	715	731	899	753	624	622	503	404	298	257	211	149	108	38	20	3	4		
	構成比(%)	100.0	7.6	8.6	9.5	9.6	6.8	6.5	6.8	8.5	7.5	5.8	5.9	4.9	3.6	2.5	2.0	1.6	1.0	0.7	0.2	0.1	0.0	0.1		
平成7年	総数	23737	1798	1828	1901	1901	1879	1776	1694	1572	1884	1601	1194	1251	1021	738	521	403	306	180	107	36	9	137		
	男	11537	908	955	964	933	958	819	861	757	941	823	563	616	514	328	219	134	100	42	25	2	1	74		
	女	12200	890	873	937	968	921	957	833	815	943	778	631	635	507	410	302	269	206	138	82	34	8	63		
	構成比(%)	100.0	7.6	7.7	8.0	8.0	7.9	7.5	7.1	6.6	7.9	6.7	5.0	5.3	4.3	3.1	2.2	1.7	1.3	0.8	0.5	0.2	0.0	0.6		
平成12年	総数	25098	1750	1863	1821	1797	1724	2087	1904	1736	1640	1881	1570	1209	1287	988	697	463	358	188	96	34	5	—		
	男	12124	915	957	953	904	821	988	875	843	775	940	791	572	636	484	304	180	122	44	15	3	2	—		
	女	12974	835	906	868	893	903	1099	1029	893	865	941	779	637	651	504	393	283	236	144	81	31	3	—		
	構成比(%)	100.0	7.0	7.4	7.3	7.2	6.9	8.3	7.6	6.9	6.5	7.5	6.3	4.8	5.1	3.9	2.8	1.8	1.4	0.7	0.4	0.1	0.0	—		
平成17年	総数	26848	1714	1819	1859	1690	1594	1934	2237	2016	1755	1676	1895	1582	1220	1239	957	669	417	284	153	60	17	—		
	男	13048	888	961	958	889	774	917	1069	953	836	817	959	804	577	594	470	282	144	81	32	10	1	—		
	女	13800	826	858	901	801	820	1017	1168	1063	919	859	936	778	643	645	487	387	273	203	121	50	16	—		
	構成比(%)	100.0	6.4	6.8	6.9	6.3	5.9	7.2	8.3	7.5	6.5	6.2	7.1	5.9	4.5	4.6	3.6	2.5	1.6	1.1	0.6	0.2	0.1	—		

注:1) 総数は年齢不詳を含む

資料: 国勢調査



## 17. 中部市町村別人口

平成17年10月1日現在

市町村	人 口			世帯数	平成12年人口との比較		
	総 数	男	女		平成12年人口	増加数	増加率(%)
沖 縄 県	1,361,594	668,502	693,092	488,368	1,318,220	43,374	3.2
うるま市	113,535	56,598	56,937	37,212	109,992	3,543	3.1
宜野湾市	89,769	43,879	45,890	34,738	86,744	3,025	3.4
浦 添 市	106,049	52,128	53,921	38,314	102,734	3,315	3.1
沖 縄 市	126,400	60,896	65,504	44,650	119,686	6,714	5.3
読 谷 村	37,306	18,525	18,781	11,803	36,115	1,191	3.2
嘉手納町	13,629	6,650	6,979	4,667	13,661	△ 32	△ 0.2
北 谷 町	26,848	13,048	13,800	9,309	25,554	1,294	4.8
北中城村	15,790	7,564	8,226	5,096	15,745	45	0.3
中 城 村	15,798	8,041	7,757	5,333	14,987	811	5.1
西 原 町	33,733	16,838	16,895	11,280	32,777	956	2.8

資料: 国勢調査

## 18. 中部市町村別年齢構成指数

平成17年10月1日現在

市町村	年少人口指数		老年人口指数		従属人口指数		老年化指数	
	平成12年	平成17年	平成12年	平成17年	平成12年	平成17年	平成12年	平成17年
沖 縄 県	31	29	21	25	52	55	69	86
石 川 市	32	-	21	-	53	-	66	-
具志川市	32	-	19	-	51	-	59	-
うるま市	-	30	-	25	-	55	-	83
宜野湾市	30	28	15	19	45	48	51	67
浦 添 市	32	30	15	18	47	49	45	61
沖 縄 市	33	31	18	22	51	53	55	70
与那城町	28	-	30	-	58	-	108	-
勝 連 町	31	-	25	-	57	-	81	-
読 谷 村	33	32	19	23	53	55	58	73
嘉手納町	30	30	27	32	58	62	89	106
北 谷 町	32	31	17	22	50	52	54	70
北中城村	31	30	24	30	55	59	79	99
中 城 村	28	26	23	25	21	61	82	99
西 原 町	31	28	14	17	45	45	45	62

資料: 国勢調査

## 19. 配偶者関係別15歳以上人口の推移

各年10月1日現在

年次	区分	総数	未婚	有配偶	死別	離別
昭和50年	総数	8,595	2,723	4,930	663	279
	男	4,110	1,509	2,445	78	78
	女	4,485	1,214	2,485	585	201
55年	総数	10,824	3,138	6,581	727	371
	男	5,155	1,735	3,244	82	92
	女	5,669	1,403	3,337	645	279
60年	総数	13,375	3,888	8,065	819	591
	男	6,425	2,173	3,981	103	162
	女	6,950	1,715	4,084	716	429
平成2年	総数	15,375	4,744	8,945	951	657
	男	7,367	2,638	4,386	135	177
	女	8,008	2,106	4,559	816	480
7年	総数	18,073	5,688	10,238	1,134	942
	男	8,586	3,101	5,022	169	265
	女	9,487	2,587	5,216	965	677
12年	総数	19,744	6,378	10,784	1,195	1,189
	男	9,336	3,408	5,334	207	327
	女	10,408	2,970	5,450	988	862
17年	総数	21,395	6,662	11,414	1,191	1,376
	男	10,209	3,611	5,658	209	379
	女	11,186	3,051	5,756	982	997

注：総数には配偶者関係「不詳」を含む

資料：国勢調査

## 20. 年齢(5歳階級)別・配偶者関係別15歳以上人口

平成17年10月1日現在

年齢区分	15歳以上人口			男				女			
	総数	男	女	未婚	有配偶	死別	離別	未婚	有配偶	死別	離別
総数	21395	10209	11186	3611	5658	209	379	3051	5756	982	997
15歳～19歳	1690	889	801	884	5	-	-	789	11	-	-
20歳～24歳	1594	774	820	682	90	-	2	679	118	-	16
25歳～29歳	1934	917	1017	603	288	-	26	569	390	-	42
30歳～34歳	2237	1069	1168	479	551	-	35	388	669	2	88
35歳～39歳	2016	953	1063	246	600	1	37	201	650	6	125
40歳～44歳	1755	836	919	163	588	1	35	116	622	7	116
45歳～49歳	1676	817	859	168	543	3	47	70	605	22	119
50歳～54歳	1895	959	936	149	684	7	64	63	678	22	133
55歳～59歳	1582	804	778	103	582	16	57	47	544	54	92
60歳～64歳	1220	577	643	52	460	10	25	42	458	53	70
65歳～69歳	1239	594	645	46	475	35	23	29	422	122	56
70歳～74歳	957	470	487	24	386	32	16	21	297	104	51
75歳～79歳	669	282	387	8	218	40	9	20	175	142	33
80歳～84歳	417	144	273	2	113	25	1	11	78	152	26
85歳以上	514	124	390	2	75	39	2	6	39	296	30

注：総数には配偶者関係「不詳」を含む

資料：国勢調査

## 21. 世帯の種類及び世帯人員別世帯数

各年10月1日現在

区 分		昭和 55年	昭和 60年	区 分		平成 2年	平成 7年	平成 12年	平成 17年
総 数	世 帯 数	4125	5046	総 数	世 帯 数	5767	7056	8213	9309
	人 口	16014	19008		人 口	人 口	20716	23737	25554
普 通 世 帯	総 数	4085	5041	一 般 世 帯	総 数	5762	6970	7977	9238
	世帯人員	15943	18854		世帯人員	20406	23158	24730	26285
	1世帯当り人員	3.9	3.7		1世帯当り人員	3.5	3.3	3.1	2.9
	1 人 世 帯	493	673		1 人 世 帯	811	1129	1546	2255
	2 人 世 帯	601	749		2 人 世 帯	955	1310	1670	2048
	3 人 世 帯	648	832		3 人 世 帯	1064	1404	1613	1884
	4 人 世 帯	861	1079		4 人 世 帯	1241	1429	1605	1673
	5 人 世 帯	687	927		5 人 世 帯	1000	1050	971	904
	6 人 世 帯	427	458		6 人 世 帯	437	419	371	327
	7 人 世 帯	191	180		7 人 世 帯	154	156	132	93
8 人 世 帯	114	94	8 人 世 帯	82	51	52	40		
9 人 世 帯	38	27	9 人 世 帯	10	12	10	7		
10 人 以 上 世 帯	25	22	10 人 以 上 世 帯	8	10	7	7		
準世帯	世 帯 数	40	4	施設等 の世帯	世 帯 数	5	18	15	19
	世 帯 人 員	71	153		世 帯 人 員	309	442	448	502

注：総数には世帯の種類「不詳」を含む

資料：国勢調査

	一 般 世 帯	施 設 等 の 世 帯
普 通 世 帯	◎住居と生計を共にしている人の集まり ◎1戸を構えて住んでいる単身者	—
準 世 帯	◎間借り・下宿などの単身者 ◎会社などの独身寮の単身者	寮・寄宿舎の学生・生徒 病院・療養所の入院者 社会施設の入所者 自衛隊の営舎内入居者 矯正施設の入所者 その他

## 22. 家族類型別一般世帯数及び世帯人員数

平成17年10月1日現在

区 分		一般世帯数	一般世帯人員	親族人員	1世帯当り 親族人員
一般世帯総数		9238	26285	26170	2.83
親 族 世 帯	総 数	6897	23857	23829	3.45
	核 家 族 世 帯	6000	19780	19759	3.29
	夫 婦 の み の 世 帯	1113	2230	2226	2.00
	夫 婦 と 子 供 か ら 成 る 世 帯	3534	14041	14037	3.97
	男 親 と 子 供 か ら 成 る 世 帯	192	491	486	2.53
	女 親 と 子 供 か ら 成 る 世 帯	1161	3018	3010	2.59
そ の 他 の 親 族 世 帯		897	4077	4070	4.54
非 親 族 世 帯		86	173	86	1.00
単 独 世 帯		2255	2255	2255	1.00

資料:国勢調査

## 23. 年齢(5歳階級)別高齢単身者数

各年10月1日現在

年次	区 分	総数	60～ 64歳	65～ 69歳	70～ 74歳	75～ 79歳	80～ 84歳	85歳 以上
平成 2年	60歳以上の高齢単身者数	422	242	49	41	46	22	22
	60歳以上の者1人と18歳未満の者のみからなる世帯	3	1	—	1	—	1	—
平成 7年	65歳以上の高齢単身者数	243	—	69	58	45	42	29
	65歳以上の者1人と18歳未満の者のみからなる世帯	5	—	4	1	—	—	—
平成 12年	65歳以上の高齢単身者数	324	—	99	94	58	32	41
	65歳以上の者1人と18歳未満の者のみからなる世帯	3	—	2	—	1	—	—
平成 17年	65歳以上の高齢単身者数	401	—	123	96	85	49	48
	65歳以上の者1人と18歳未満の者のみからなる世帯	4	—	2	1	1	—	—

注:高齢単身世帯とは、65歳以上の者1人のみの一般世帯  
(他の世帯員がいないもの)をいう

資料:国勢調査

## 24. 昼間人口と流出入人口

各年10月1日現在

年次	夜間人口 (常住人口)	町外へ流出する人口			町外から流入する人口			昼間 人口	昼間 人口の 増加数	昼間 人口 指数
		総数	就業者	通学者	総数	就業者	通学者			
平成 2年	20715	6043	4955	1088	5192	4543	649	19,864	△ 851	95.9
平成 7年	23600	6783	5931	852	5937	5472	465	22,409	△ 1,191	95.0
平成12年	25178	7051	6193	858	8042	7447	595	25,738	560	102.2
平成17年	26787	7145	6274	871	8535	8001	534	27,976	1,189	104.4

資料:国勢調査