

北谷町西海岸地域
サンセットビューライン構想

北谷町・西海岸エリア「サンセットビューライン」は、
この街に暮らす人、この街を訪れる人に
そっと灯るあかりのような
希望をプレゼントしてくれるプレシャスな場所。

まばゆい夕陽が沈む瞬間には、
奇跡の光「グリーンフラッシュ」に出逢うために、
たくさんの人々が北谷サンセットビューを訪れます。

一日の終わりは、明日への始まり。
海へと溶け出す茜色のともしびをみつめながら、
人は皆
日々の疲れをリセットしたり、
遥かな未来を夢みたり、
一歩踏み出す勇気をもったりするのです。

一人ひとりの中で瞬き、まだ見ぬ明日を照らす
北谷サンセット。
そう。ここは、いくつもの希望の光が生まれる場所。

海と太陽のエネルギーが出合う場所「砂辺・宮城エリア」、
人々の歓びが交差する美景のタウンリゾート「美浜エリア」、
しあわせな家族の未来をデザインする街「北前エリア」。

個性豊かな3つのHopeful coast（希望に満ちた海岸線）。
それぞれの魅力を最大限に発揮しながら進化を続け、
未来へ向かう大きな「道」を拓きます。

いつも誰かの希望が宿る新たなステージへ。
Lots of hope, with us



Hopeful coast

Sunset View line

希望に満ちた海岸線

Hopeful coast-1



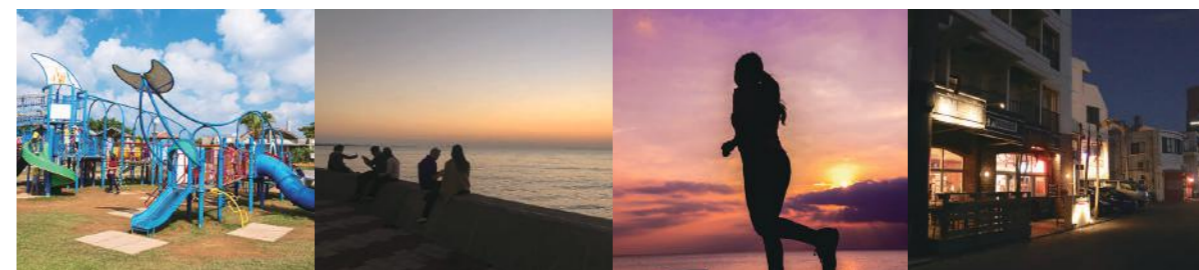
海と太陽のエネルギーが出会う場所

瞳を染めていく夕陽のプレミアムビューが魅力の砂辺・宮城海岸エリア。美しい空と海、太陽が織りなす楽園の趣が最大の魅力。心地良い潮風に包まれて、ダイビングやサーフィンなど多様なマリネジャーを存分に楽しめます。



砂辺・宮城海岸が広がるエリアは、県内外からサーフィンやシュノーケル、ダイビングなどのマリネジャーを楽しむ人が集うアクティブなエリア。同時に、近隣には住宅も多く、スローでつろいだ空気に包まれているのが特徴です。海岸線の西側は遊歩道になっており、早朝や夕方には景色を眺めながらウォーキングを楽しむ人の姿も。また、海岸沿いにあるショップやカフェでは、沖縄の美しい海を間近に感じながら、ゆったりとした時間を過ごすことができます。

宮城海岸から眺めるまばゆいサンセットは、視界を遮るものがないため、目の前の水平線に向かってダイレクトに沈んでいくのが魅力的。マリネジャーをしながら眺める夕陽は、まるで夢のような美しさです。澄んだ青空が黄金色に染まる頃、防波堤や遊歩道、近くの見晴らしの良いカフェなどでお気に入りのサンセットビューに出逢えます。まるで海外のリゾートに来たような喜びと感動を、よりカジュアルに体感することができる砂辺・宮城海岸エリア。海を神秘的な色に染める西日は、明日への希望に包まれています。



Hopeful coast-2

Mihama

美浜地区

人々の喜びが交差する美景のタウンリゾート

さまざまな人々が行き交う国際色豊かなタウンリゾート、美浜エリア。
美浜アメリカンビレッジをランドマークとしてかたちづけられた街に映えるサンセットは、
華やかな開放感と心地良くやさしいひとときを感じる特別なギフトです。

Sunset View line

Sunabe, Miyagi Area

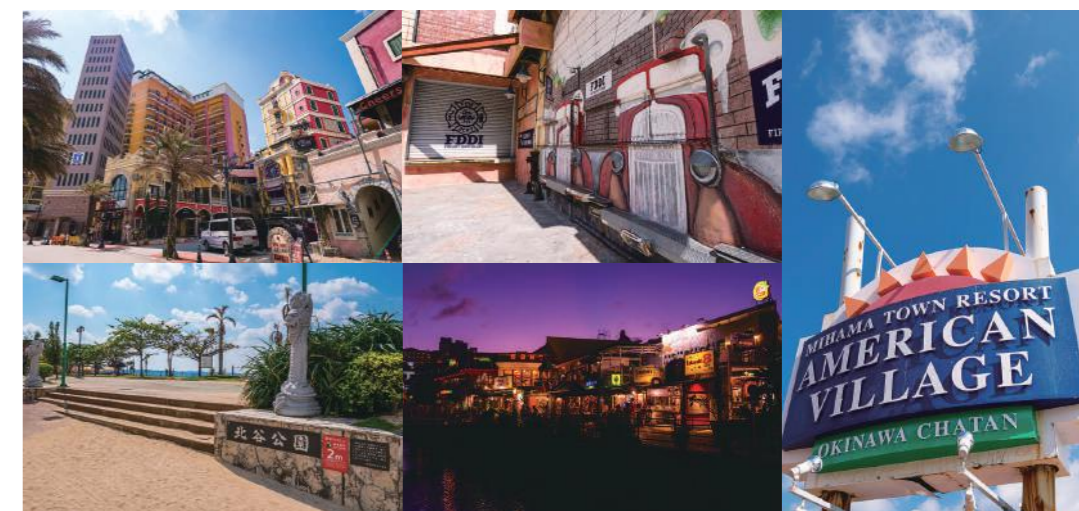
Mihama Area

Kitamae Area



アメリカのウエストコーストをイメージしたショッピングゾーン「美浜アメリカンビレッジ」を中心に、多くのホテルやショップ、飲食店、アミューズメント施設などが集まった美浜エリアは世界中からさまざまな人が観光・ショッピングで訪れる国際色豊かなタウンリゾート。ランドマークとなっている観覧車や、のんびりくつろげる北谷公園、水産業と観光業をクロスオーバーさせたフィッシャリーナなど、一日中いても飽きないエキサイティングな施設がたくさんあります。

なかでもサンセットビーチの夕景は美しいことで評判です。大空と水面を茜色に染めていく太陽のドラマティックなステージを見るために、夕方には海岸に多くの人々が集まります。穏やかな波音に包まれながら心を整えるひとときは、美しい海と太陽から、明日へと向かうエネルギーをもらう特別な時間でもあります。地元の人々、そして観光で訪れた観光客が共に心を解放するサンセットタイム。一人ひとりが今日に感謝し、明日を夢みる。そんなやすらぎと希望で満たされた空間が広がっています。



Hopeful coast-3



約600mもの砂浜が続く安良波(あらは)公園は、ジョギングやペットの散歩など、地元の人々に日常的に利用されている開放感あふれる海岸です。公園には、バスケットコートや小さな子どもが遊べる遊具なども配されており、休日などは家族連れで賑わいます。北谷町の西海岸地区のなかでも特にファミリー層に親しまれているのがここ北前エリア。近隣には飲食店やショップも多く軒を連ね、ドライブしながら散策を楽しむことができます。

アラハビーチから眺めるサンセットは、人々の暮らしのワンシーンとして刻まれる、くつろぎとやすらぎの夕方の風景。ブルーからオレンジまで繊細な色に染められた空と海は、それぞれに一日を振り返り、思いおもいに過ごすことができる貴重な“サードプレイス”です。「今日もいい一日だった」、「明日も楽しく過ごせますように」。そんな前向きな思いが辺りを満たす時、そこに暮らす人たちもまた、このやさしい自然の一部なのだということに気付かされます。

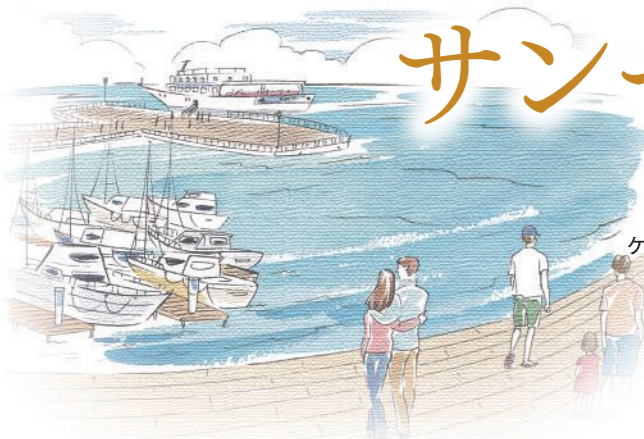




サンセットビューライン構想

約7キロの美しい海岸線と商業・リゾート施設に抱かれた北谷の西海岸地域。
 ケラマ諸島に寄り添う夕陽は、訪れる人の心を癒しと明日への希望で満たしてくれます。
 これまで、西海岸地域は公・民の連携した取り組みにより、
 自然と融合した「都市型リゾート」として発展してきました。
 私たちは、今後も希望あふれるエリアになるようにさまざまな取り組みを行い、
 西海岸地域のさらなる進化を目指します。

そこで、西海岸地域において、これまで実施した事業の成果を踏まえ、
 現在、取り組んでいる事業や検討している事業を
 有機的に結びつけ、統一的に進めるため、
 「サンセットビューライン構想」
 と位置づけて取り組んでまいります。



Vision - 1
魅力ある景観創出(全域)
 ・海岸の景観改良
 ・統一的景観の創出、保全等

Vision - 2
西海岸歩行者ネットワークの整備
 ・快適に移動、散策するための回遊路の整備

Vision - 3
フィッシャリーナ・漁港区域の拡充
 ・水産業とマリン産業の融合、拡充
 ・クルーズ船受入れ機能の拡充

Vision - 4
サンセットビーチ改良事業
 ・突堤の沖合展開 ・遊泳環境の改善

Vision - 5
北谷公園の機能拡充
 ・観光と融合した「スポーツツーリズム」の拠点づくり
 ・アクセス機能の向上等

Vision - 6
安良波公園の改良
 ・遊具施設の改良 ・遊泳環境の改善



A 砂辺防衛省国有地の活用
 ・町民農園の拡充
 ・交流、レク施設等の整備

Vision - 7
砂辺国交省国有地の活用
 ・馬場公園、砂辺の浜との調和、公園機能の拡充
 ・マリナーズ利用施設(シャワー室等)の設備

交通の円滑化、道路の改良(全域)
 ・渋滞緩和策 ・交通情報の発信等
 ・新たな域内交通の仕組みづくり
 ・歩きたくなる道づくり

快適で安心・安全な環境設備(全域)
 ・[Wi-Fi]など通信環境の整備
 ・外国人観光客等受入れ環境の整備
 ・防犯設備の整備

Vision - 8
美浜駐車場の戦略的活用
 ・駐車場の拡充 ・交通結節点の構築など

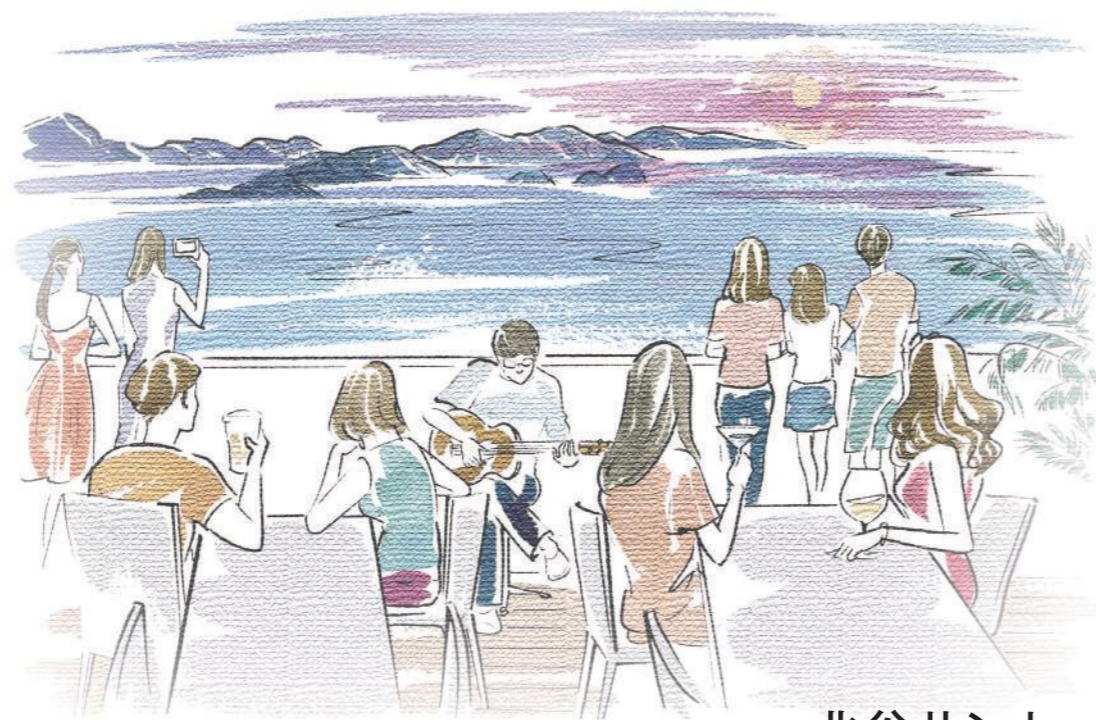
B 字北前地区の環境改善
 ・県による護岸改良(高潮対策事業)
 ・冠水対策事業 ・北前安良波線改良

※ 本町の西海岸地域は、砂辺地区から北前地区までの地域のうち、国道58号から海側のエリア

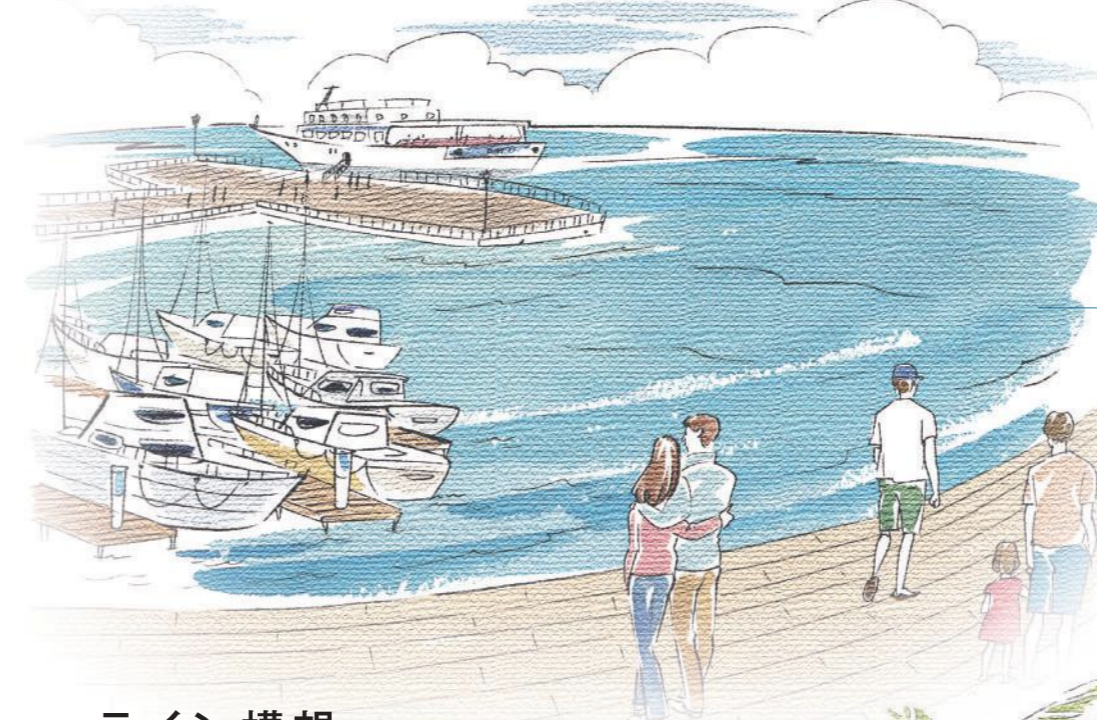
Vision-1

魅力ある景観創出(全域)

国内外から多くの観光客が訪れる本町西海岸地域では、景観を阻害している護岸施設の改善が課題となっています。本町は、最も重要な観光資源としての海岸線の魅力向上を目指し取り組みます。



北谷サンセット



ビューライン構想

希望を描く8つの取組み

Vision-2

西海岸歩行者ネットワークの整備

本町の海岸線では、ケラマ諸島に沈む夕陽が訪れる人に幸せと明日への希望を感じさせます。本町では、海岸線沿いに、住民や観光客が散歩を楽しんだり、カートなどで快適に移動できる西海岸歩行者ネットワークの整備に取り組みます。



Vision-4

サンセットビーチ改良事業

サンセットビーチは、地元住民だけでなく観光客にも人気です。本町は、突堤やビーチを沖合に伸ばし、遊泳環境の改善などの改良事業を実施します。

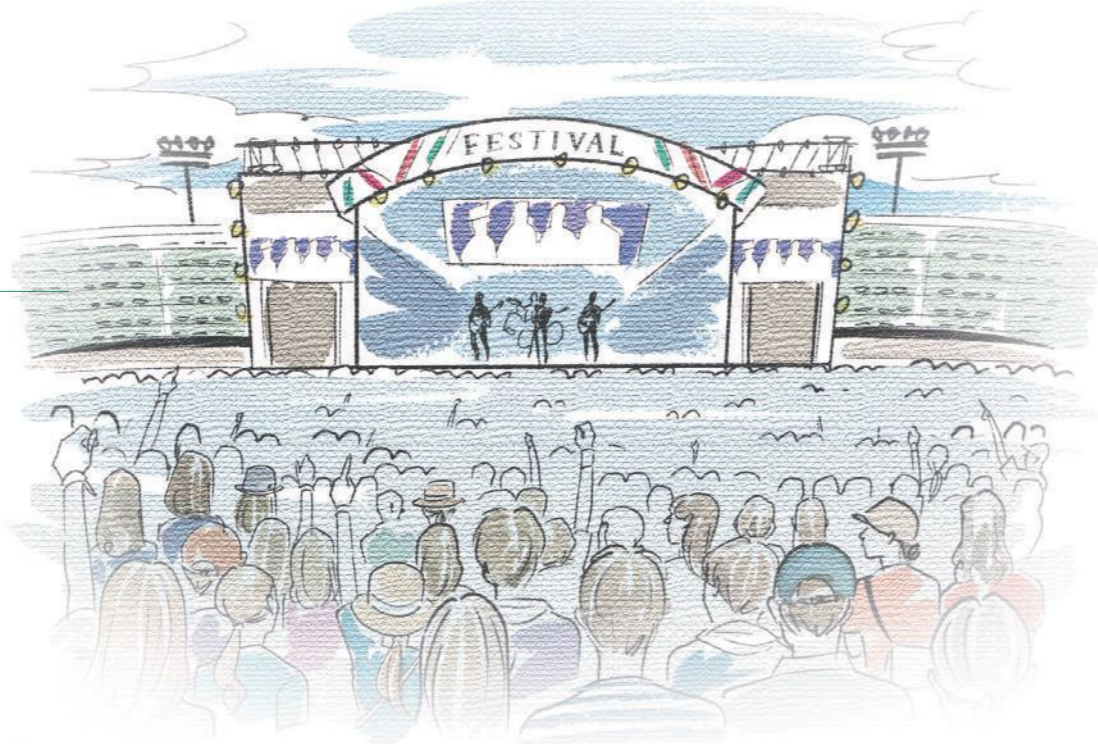


※ イラストは、将来の活用をイメージ化したものです。(具体的な事業計画図ではありません)

Vision - 5

北谷公園の機能拡充

各種スポーツ施設を有する北谷公園は、宿泊・観光施設に隣接しています。本町は、その立地を活かし、観光と融合したスポーツツーリズムやイベント機能の拡充に取り組みます。



Vision - 6

安良波公園の改良

安良波公園は、家族客などでにぎわうアットホームな公園です。本町は、シンボル施設のインディアンオーク号の改修や遊泳環境の改善など、訪れる人々が安心して楽しめるよう、改良に取り組みます。

Vision - 7

砂辺国交省国有地の活用

砂辺馬場公園に隣接して、約2万平方メートルの国交省(県管理)の国有地があります。本町は、馬場公園や砂辺の浜とつなぎ、公園やマリナー客のための便利施設の整備に取り組みます。

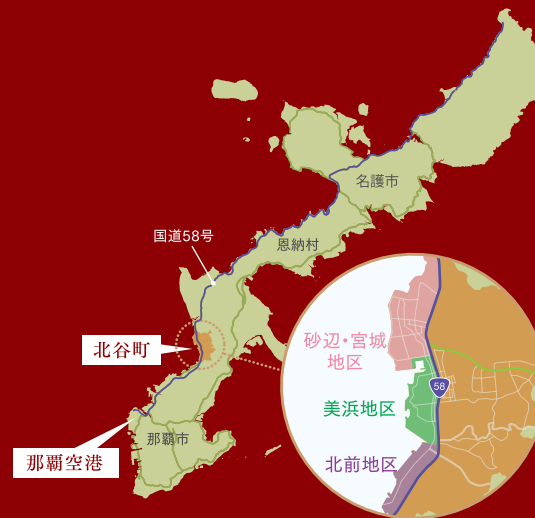


Vision - 8

美浜駐車場の戦略的活用

美浜駐車場は、4万5千平方メートル・約1500台もの収容力を有し、来客用無料駐車場として美浜の発展を支えてきました。本町は、駐車機能の拡充に加え交通結節点の構築を視野に入れ、戦略的活用に向けて取り組みます。

※ イラストは、将来の活用をイメージ化したものです。(具体的な事業計画図ではありません)



那覇市から約 16 km、沖縄本島の中中部エリアの拠点となる北谷町。
西海岸エリアは、砂辺・宮城地区、美浜地区、北前地区に分かれており、
個性あふれる街並と美しいサンセットビューを楽しむことができます。

〈交通アクセス〉

那覇空港から国道58号を経て、車で約40分。



北谷町役場

【総務部 企画財政課】 〒904-0192 沖縄県中頭郡北谷町字桑江226番地

TEL:098-936-1234(代表) www.chatan.jp