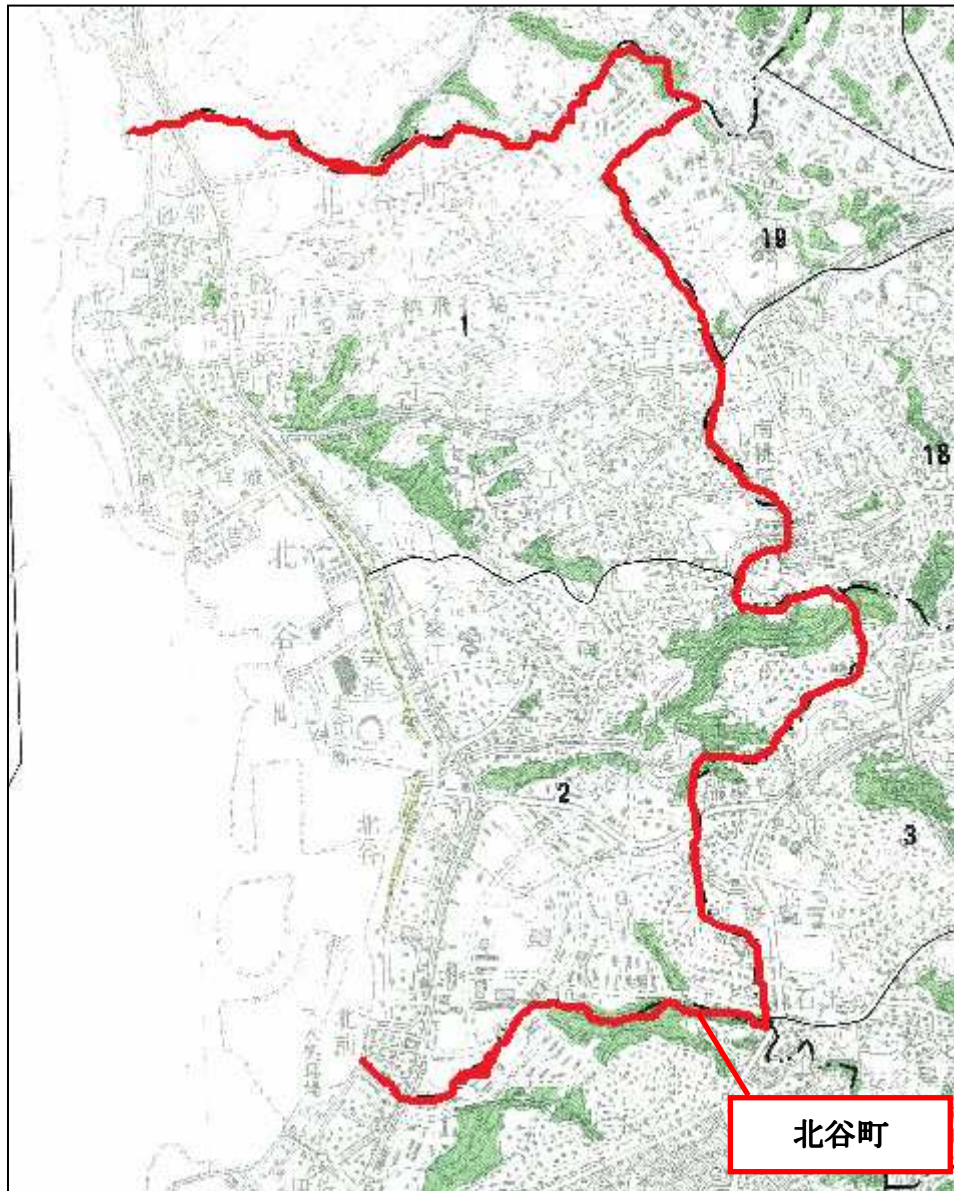










森林計画図（平成 23 年 4 月 1 日～平成 33 年 3 月 31 日）



凡 例	
	地域森林計画対象民有林
	" (県営林、県行造林)
	" (借地県営林)
	" (既設保安林)
	" (機能別森林)
	既 設 林 道
	林班界及び林班番号
	市 町 村 界
	森 林 計 画 区 界